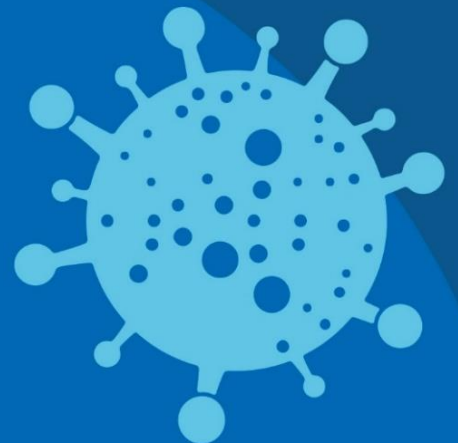


NOVO CORONAVÍRUS

COVID-19

BOLETIM EPIDEMIOLÓGICO



OLINDA EM
AÇÃO



OLINDA
PREFEITURA MUNICIPAL

INFORME EPIDEMIOLÓGICO COVID – 19 - Nº 36/2020

Até o dia 24/04/2020 , em Olinda, foram confirmados 420 casos de COVID-19, dos quais 31 casos evoluíram para óbito.

Tabela 1. Situação epidemiológica dos casos notificados para COVID-19/SRAG. Olinda-PE, 2020

Confirmados	Óbito	Descartado*	Em investigação
420	31	296	342

Fonte: DEPI/DVS/SEAVS/SSO. Dados atualizados em 24/04/2020 até 23h. ***Nota:** Caso descartado é aquele que apresenta exame para outro agente etiológico ou resultado negativo para COVID-19.

Figura 1. Número de casos confirmados, segundo data de notificação. Olinda.

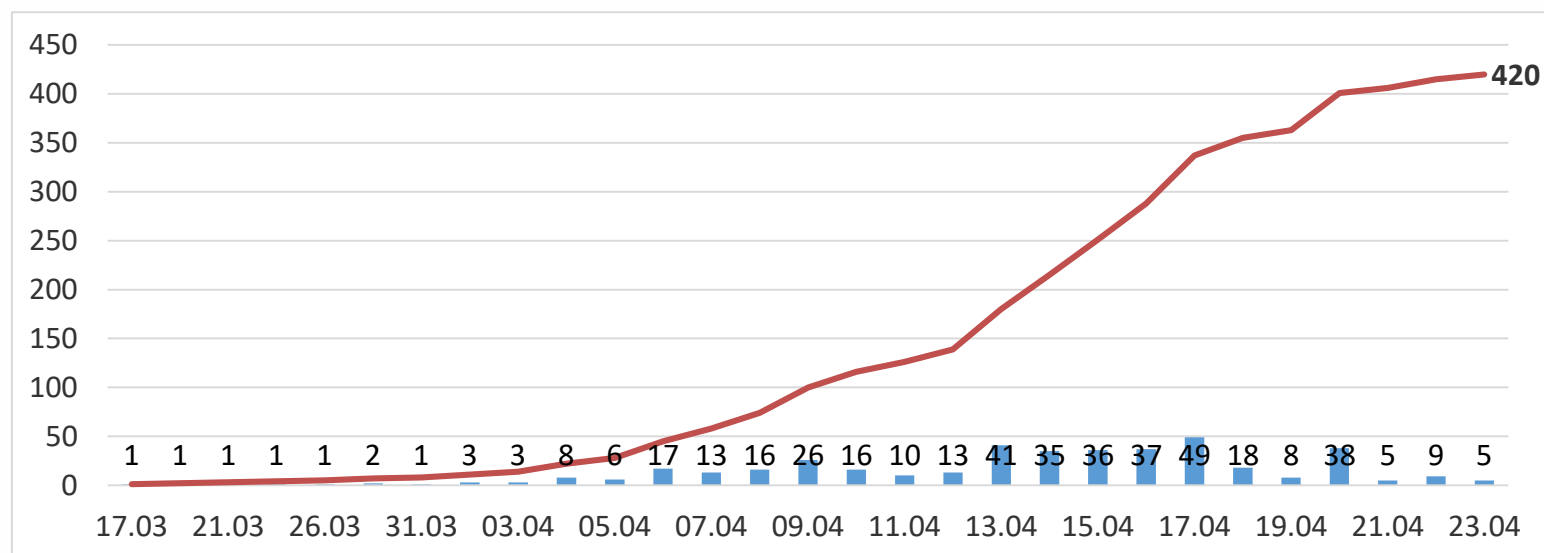
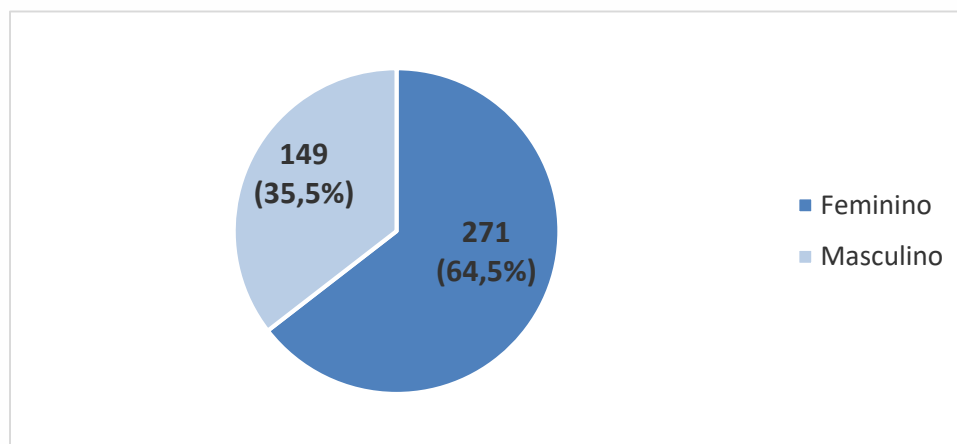
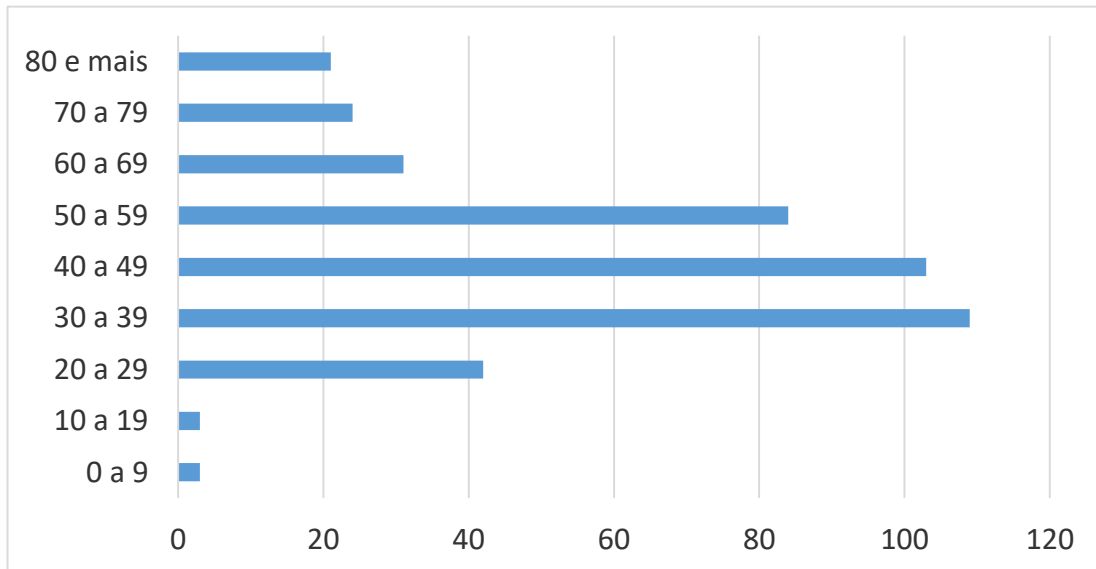
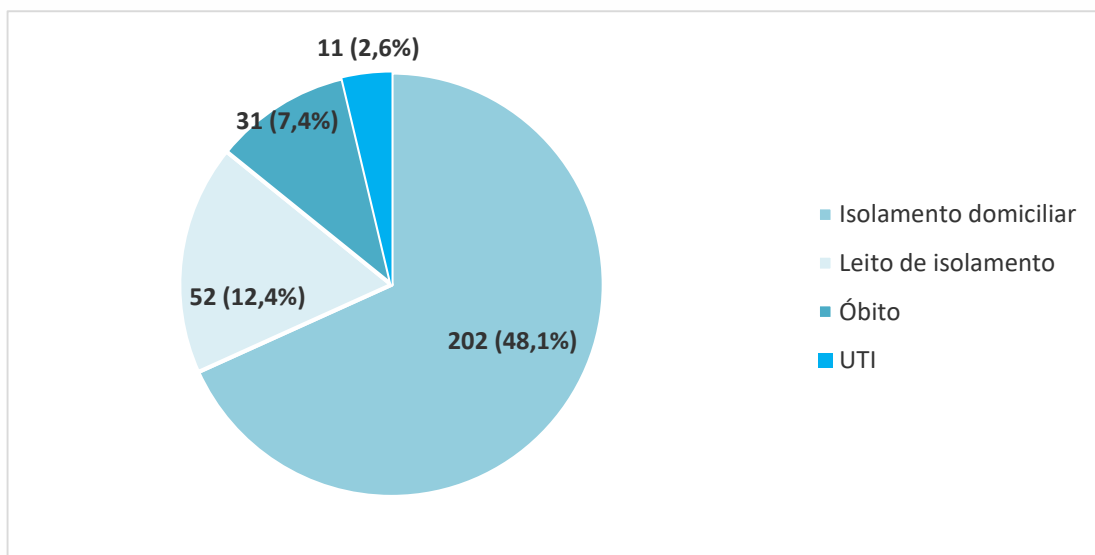


Figura 2. Percentual de casos confirmados, segundo gênero. Olinda.



INFORME EPIDEMIOLÓGICO COVID – 19/SRAG Nº 36/2020**Figura 3.** Número de casos confirmados, segundo faixa etária. Olinda.**Figura 4.** Percentual de casos confirmados, segundo evolução. Olinda.

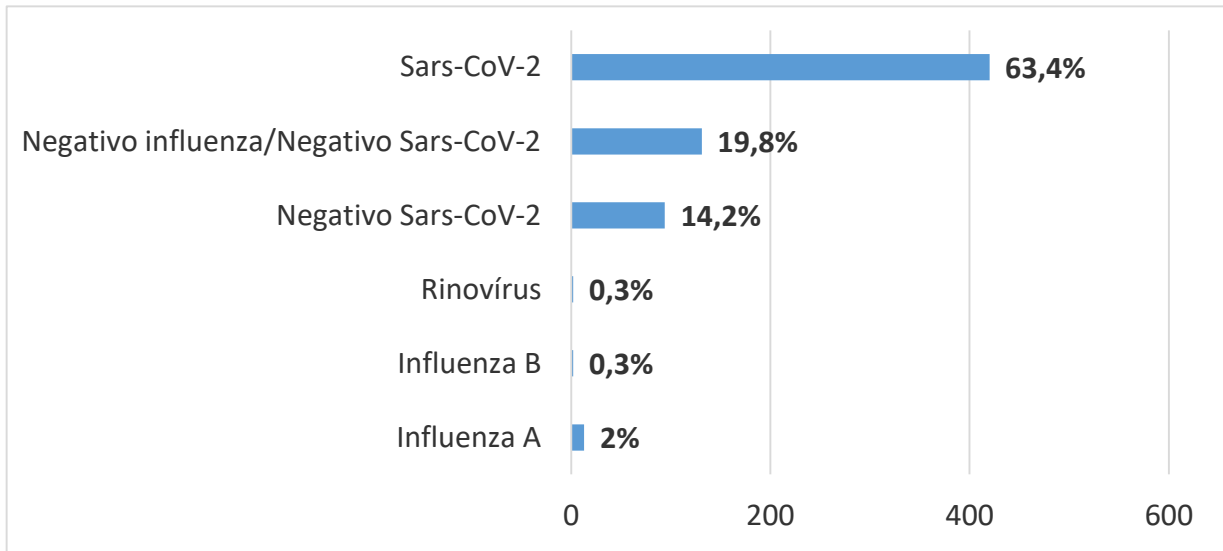
INFORME EPIDEMIOLÓGICO COVID – 19/SRAG Nº 36/2020**Tabela - Casos confirmados e óbito por COVID-19, segundo bairro de residência. Olinda-PE, 2020**

BAIRRO DE RESIDÊNCIA	NÚMERO DE CASOS	NÚMERO DE ÓBITOS
Águas Compridas	20	1
Aguazinha	10	1
Alto da Bondade	2	-
Alto da Conquista	1	-
Alto do Sol Nascente	3	-
Amaro Branco	1	-
Amparo	1	-
Bairro Novo	23	1
Bultrins	12	1
Caixa D' Água	11	1
Carmo	1	-
Casa Caiada	31	3
Cidade Tabajara	21	-
Guadalupe	1	-
Jardim Atlântico	36	2
Jardim Brasil	15	-
Jardim Fragoso	18	2
Jatobá	2	-
Monte	6	-
Passarinho	4	-
Peixinhos	36	4
Rio Doce	67	3
Salgadinho	3	-
Santa Tereza	6	-
Sapucaia	24	3
São Benedito	1	-
Sítio Novo	4	1
Ouro Preto	41	6
Umuarama	1	-
Varadouro	3	1
Vila Popular	5	1
Sem informação	10	-
TOTAL	420	31

Nota: Os bairros com a maior quantidade de casos são os mais populosos e onde houve as primeiras confirmações de COVID-19 em Olinda.

INFORME EPIDEMIOLÓGICO COVID – 19/SRAG Nº 36/2020

Figura 5. Número de casos confirmados para COVID-19 e outros vírus respiratórios. Olinda.



Prefeito de Olinda

Profº Lupércio Nascimento

Vice-Prefeito de Olinda

Márcio Antony

Secretária Municipal de Saúde

Luciana Lopes

Secretária Executiva de Vigilância a Saúde

Emília Cardoso

Secretária Executiva de Gestão e Planejamento em Saúde

Renata Cabral

Diretora de Vigilância a Saúde

Ana Virgínia Matos

Gerência de Epidemiologia

Priscila Machado

Coordenação de Vigilância Epidemiológica

Adriana Vitorino

Elaboração

Ana Virgínia Matos

Contato: 34918357/99158-2737

E-mail: epidemiologiaolinda@gmail.com

BOLETIM EPIDEMIOLÓGICO



OLINDA
PREFEITURA MUNICIPAL

DÚVIDAS SOBRE
O CORONAVÍRUS



81 9158 2737