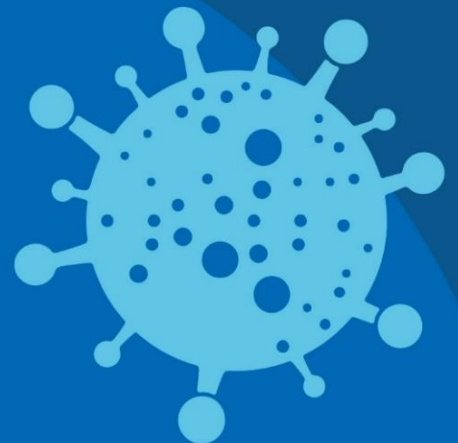


NOVO CORONAVÍRUS

COVID-19

BOLETIM EPIDEMIOLÓGICO



OLINDA EM
AÇÃO



OLINDA
PREFEITURA MUNICIPAL

INFORME EPIDEMIOLÓGICO COVID – 19 - Nº 58/2020

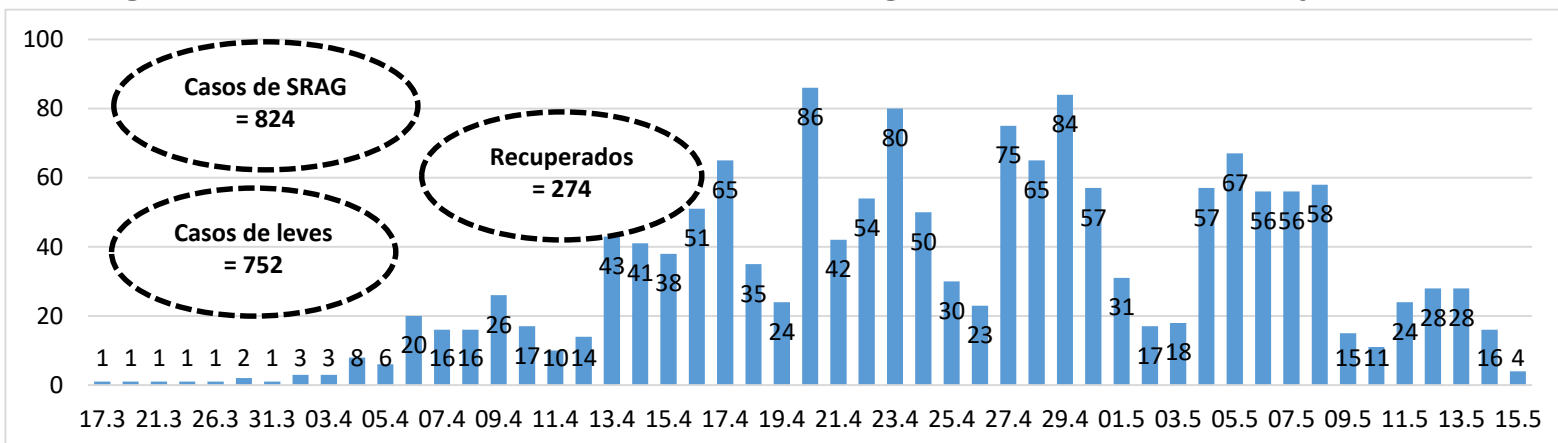
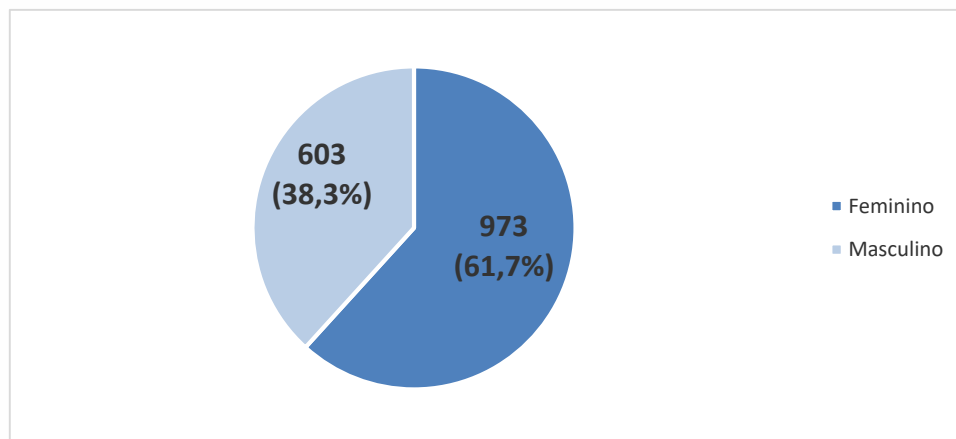
Em Olinda, nas últimas 24 horas, foram confirmados 73 casos novos da Covid-19, sendo 39 casos leves e 34 casos de SRAG. Também foi confirmada laboratorialmente 1 nova morte.

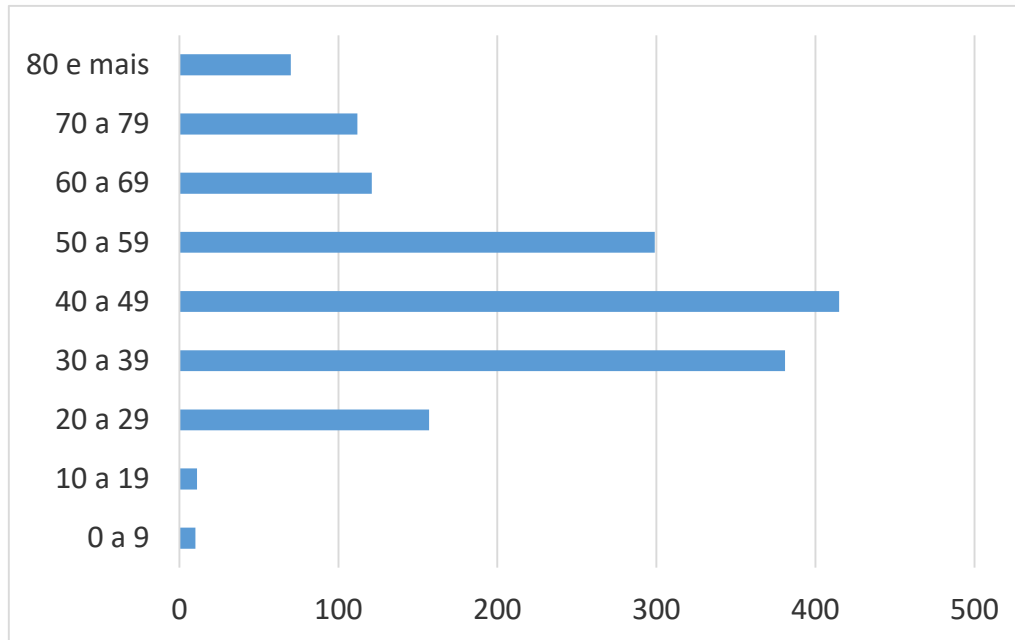
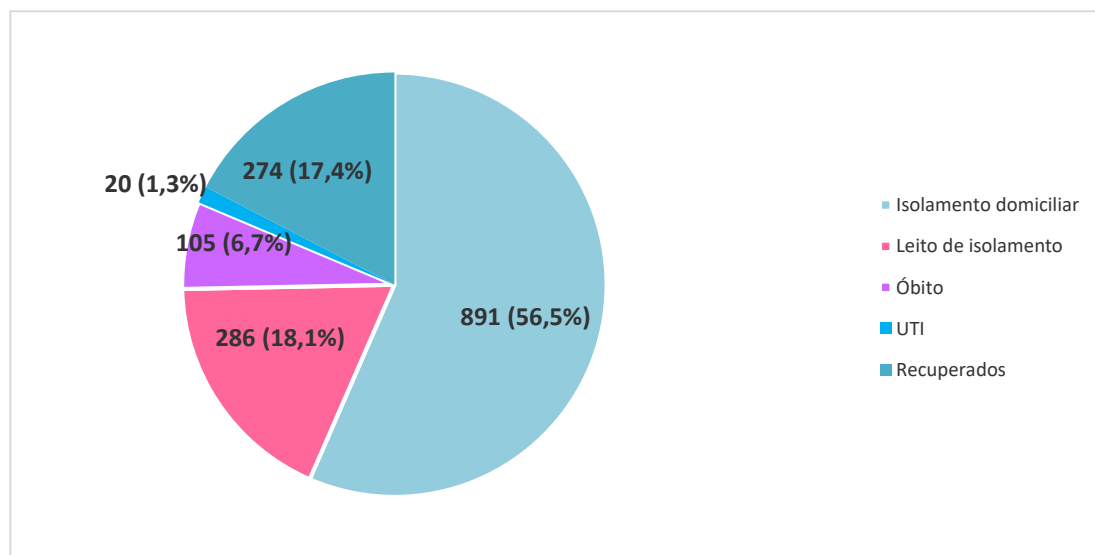
Assim, até o dia 16/05/2020 , Olinda, totalizou 1.576 casos confirmados de COVID-19, sendo 752 casos leves e 824 casos de SRAG e destes 105 evoluíram para óbito e 274 casos estão recuperados.

Tabela 1. Situação epidemiológica dos casos notificados para COVID-19/SRAG.

Confirmados	Óbito	Descartado*	Em investigação
1.576	105	1180	443

Fonte: DEPI/DVS/SEAVS/SSO. Dados atualizados em 16/05/2020 até 23h. ***Nota:** Caso descartado é aquele que apresenta exame para outro agente etiológico ou resultado negativo para COVID-19.

Figura 1. Número de casos confirmados, segundo data de notificação. Olinda.**Figura 2.** Percentual de casos confirmados, segundo gênero. Olinda.

INFORME EPIDEMIOLÓGICO COVID – 19/SRAG Nº 58/2020**Figura 3.** Número de casos confirmados, segundo faixa etária. Olinda.**Figura 4.** Percentual de casos confirmados, segundo evolução. Olinda.

INFORME EPIDEMIOLÓGICO COVID – 19/SRAG Nº 58/2020**Tabela - Casos confirmados e óbito por COVID-19, segundo bairro de residência. Olinda-PE, 2020**

BAIRRO DE RESIDÊNCIA	CASOS LEVES	CASOS GRAVES (SRAG)	TOTAL	NÚMERO DE ÓBITOS
Águas Compridas	40	55	95	6
Aguazinha	15	19	34	3
Alto da Bondade	3	6	9	1
Alto da Conquista	1	4	5	0
Alto do Sol Nascente	1	4	5	0
Amaro Branco	7	6	13	0
Amparo	1	2	3	0
Bairro Novo	40	33	73	4
Bonsucesso	4	6	10	0
Bultrins	12	23	35	4
Caixa D' Água	23	23	46	2
Carmo	2	6	8	2
Casa Caiada	45	42	87	5
Cidade Tabajara	19	38	57	8
Guadalupe	4	14	18	3
Jardim Atlântico	71	63	134	4
Jardim Brasil	51	32	83	3
Jardim Fragoso	24	30	54	4
Jatobá	6	6	12	3
Monte	12	10	22	2
Ouro Preto	83	76	159	13
Passarinho	12	10	22	4
Peixinhos	66	77	143	15
Rio Doce	107	119	226	10
Salgadinho	15	12	27	2
Santa Tereza	5	3	8	0
São Benedito	8	6	14	0
Sapucaia	20	41	61	4
Sítio Novo	10	12	22	1
Umuarama	3	2	5	0
Varadouro	11	13	24	1
Vila Popular	9	9	18	1
Sem informação	22	22	44	0
TOTAL	752	824	1576	105

Nota: Os bairros com a maior quantidade de casos são os mais populosos e onde houve as primeiras confirmações de COVID-19 em Olinda.

INFORME EPIDEMIOLÓGICO COVID – 19/SRAG Nº 58/2020

Prefeito de Olinda

Profº Lupércio Nascimento

Vice-Prefeito de Olinda

Márcio Antony

Secretária Municipal de Saúde

Luciana Lopes

Secretária Executiva de Vigilância a Saúde

Emília Cardoso

Secretária Executiva de Gestão e Planejamento em Saúde

Renata Cabral

Diretora de Vigilância a Saúde

Ana Virgínia Matos

Gerência de Epidemiologia

Priscila Machado

Coordenação de Vigilância Epidemiológica

Adriana Vitorino

Elaboração

Ana Virgínia Matos

Contato: 34918357/99158-2737

E-mail: epidemiologiaolinda@gmail.com

BOLETIM EPIDEMIOLÓGICO



OLINDA
PREFEITURA MUNICIPAL

DÚVIDAS SOBRE
O CORONAVÍRUS



81 9158 2737