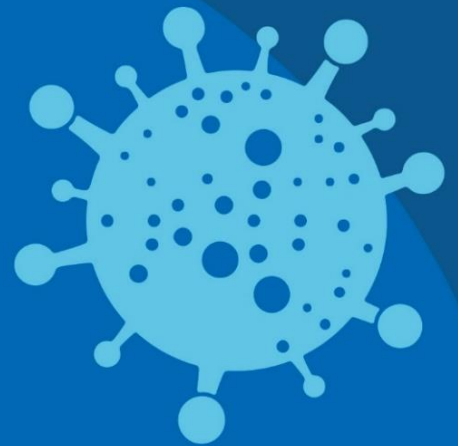


NOVO CORONAVÍRUS

COVID-19

BOLETIM EPIDEMIOLÓGICO



OLINDA EM
AÇÃO



OLINDA
PREFEITURA MUNICIPAL

INFORME EPIDEMIOLÓGICO COVID – 19 - Nº 61/20.05.2020

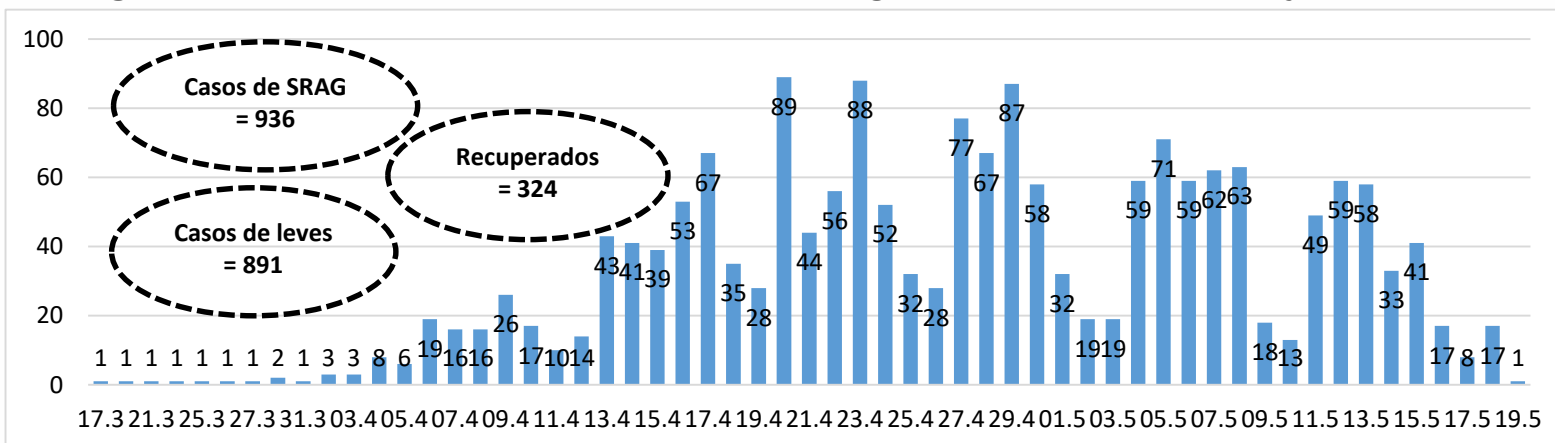
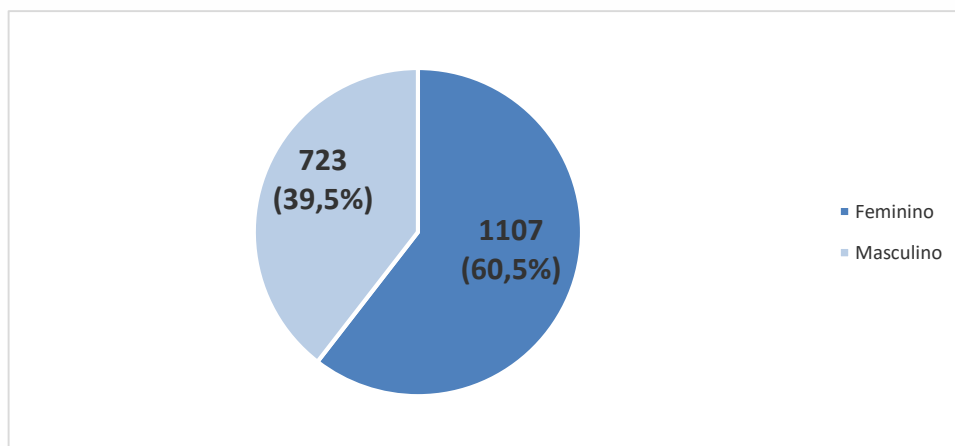
Em Olinda, nas últimas 24 horas, foram confirmados 93 casos novos da Covid-19, sendo 54 casos leves e 39 casos de SRAG. Também foram confirmadas laboratorialmente 07 novas mortes.

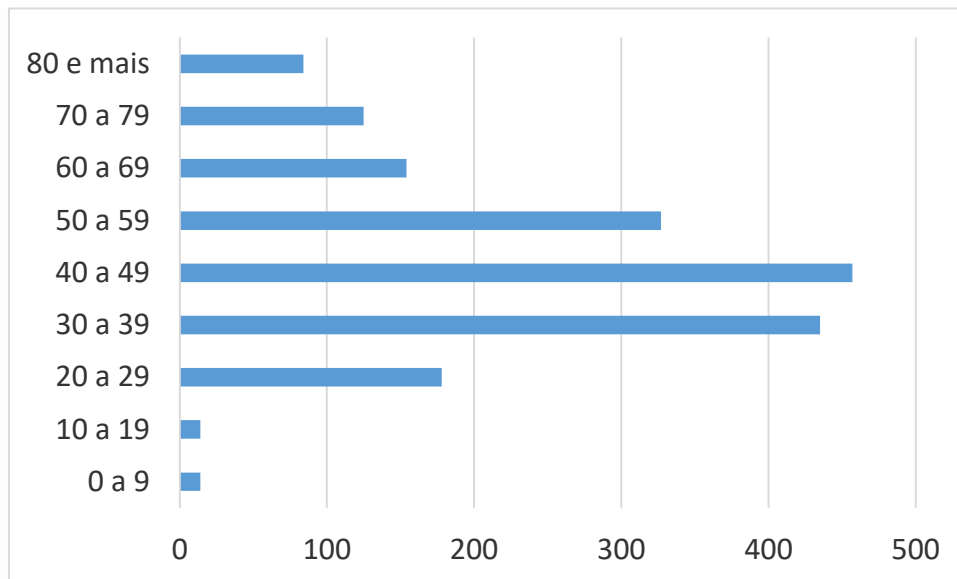
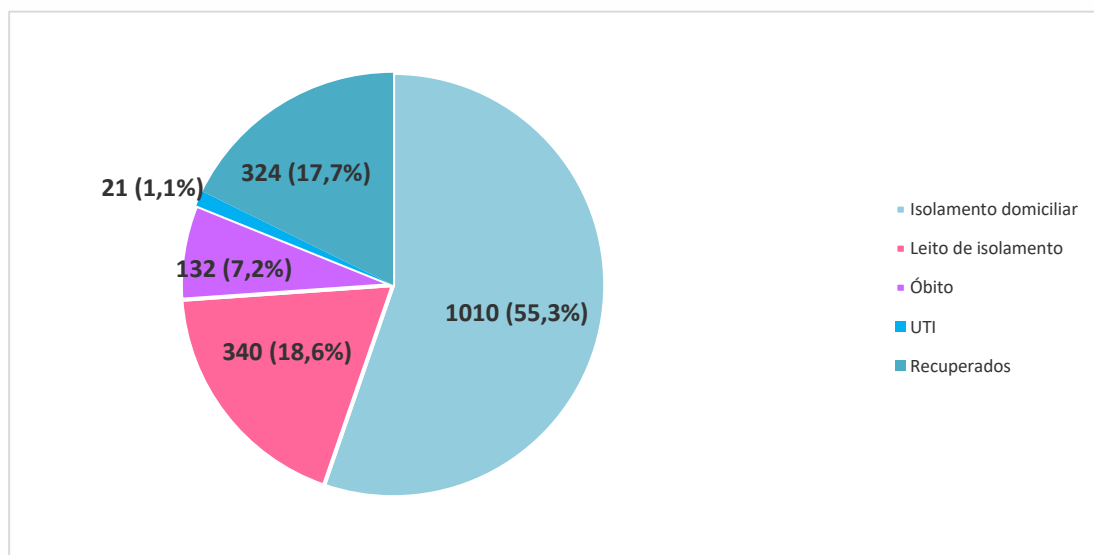
Assim, até o dia 19/05/2020, Olinda, totalizou 1.827 casos confirmados de COVID-19, sendo 891 casos leves e 936 casos de SRAG e destes 132 evoluíram para óbito e 324 casos estão recuperados.

Tabela 1. Situação epidemiológica dos casos notificados para COVID-19/SRAG.

Confirmados	Óbito	Descartado*	Em investigação
1.827	132	1180	443

Fonte: DEPI/DVS/SEAVS/SSO. Dados atualizados em 19/05/2020 até 23h. ***Nota:** Caso descartado é aquele que apresenta exame para outro agente etiológico ou resultado negativo para COVID-19.

Figura 1. Número de casos confirmados, segundo data de notificação. Olinda.**Figura 2.** Percentual de casos confirmados, segundo gênero. Olinda.

INFORME EPIDEMIOLÓGICO COVID – 19/SRAG Nº 61/2020**Figura 3.** Número de casos confirmados, segundo faixa etária. Olinda.**Figura 4.** Percentual de casos confirmados, segundo evolução. Olinda.

INFORME EPIDEMIOLÓGICO COVID – 19/SRAG Nº 61/2020**Tabela - Casos confirmados e óbito por COVID-19, segundo bairro de residência. Olinda-PE, 2020**

BAIRRO DE RESIDÊNCIA	CASOS LEVES	CASOS GRAVES (SRAG)	TOTAL	NÚMERO DE ÓBITOS
Águas Compridas	47	63	110	7
Aguazinha	16	21	37	3
Alto da Bondade	3	10	13	4
Alto da Conquista	1	4	5	0
Alto da Nação	2	0	2	0
Alto do Sol Nascente	2	4	6	0
Amaro Branco	7	8	15	0
Amparo	1	2	3	0
Bairro Novo	45	37	82	4
Bonsucesso	5	7	12	0
Bultrins	15	24	39	4
Caixa D' Água	25	29	54	4
Carmo	2	6	8	2
Casa Caiada	63	50	113	5
Cidade Tabajara	25	41	66	8
Guadalupe	5	17	22	3
Jardim Atlântico	85	71	156	9
Jardim Brasil	59	36	95	5
Jardim Fragoso	31	38	69	5
Jatobá	7	6	13	3
Monte	13	11	24	2
Ouro Preto	95	85	180	16
Passarinho	16	12	28	5
Peixinhos	80	87	167	20
Rio Doce	124	128	252	13
Salgadinho	17	16	33	2
Santa Tereza	6	3	9	0
São Benedito	9	7	16	0
Sapucaia	23	47	70	5
Sítio Novo	12	12	24	1
Umuarama	3	2	5	0
Varadouro	11	15	26	1
Vila Popular	12	10	22	1
Sem informação	24	27	51	0
TOTAL	891	936	1827	132

Nota: Os bairros com a maior quantidade de casos são os mais populosos e onde houve as primeiras confirmações de COVID-19 em Olinda.

INFORME EPIDEMIOLÓGICO COVID – 19/SRAG Nº 61/2020

Prefeito de Olinda

Profº Lupércio Nascimento

Vice-Prefeito de Olinda

Márcio Antony

Secretária Municipal de Saúde

Luciana Lopes

Secretária Executiva de Vigilância a Saúde

Emília Cardoso

Secretária Executiva de Gestão e Planejamento em Saúde

Renata Cabral

Diretora de Vigilância a Saúde

Ana Virgínia Matos

Gerência de Epidemiologia

Priscila Machado

Coordenação de Vigilância Epidemiológica

Adriana Vitorino

Elaboração

Ana Virgínia Matos

Contato: 34918357/99158-2737

E-mail: epidemiologiaolinda@gmail.com

BOLETIM EPIDEMIOLÓGICO



OLINDA
PREFEITURA MUNICIPAL

DÚVIDAS SOBRE
O CORONAVÍRUS



81 9158 2737