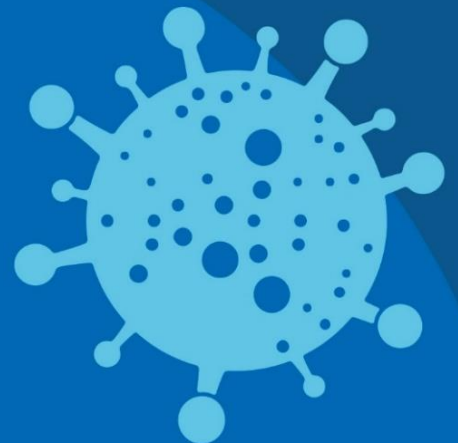


NOVO CORONAVÍRUS

COVID-19

BOLETIM EPIDEMIOLÓGICO



OLINDA EM
AÇÃO



OLINDA
PREFEITURA MUNICIPAL

INFORME EPIDEMIOLÓGICO COVID – 19 - Nº 89/17.06.2020

Em Olinda, nas últimas 24 horas, foram confirmados 37 casos novos da Covid-19, sendo 31 casos leves e 06 casos de SRAG. Também foi confirmada laboratorialmente 01 nova morte.

Assim, até o dia 17/06/2020 , Olinda, totalizou 3.099 casos confirmados de COVID-19, sendo 1.690 casos leves e 1.409 casos de SRAG e destes 205 evoluíram para óbito e 1.600 casos estão recuperados.

Tabela 1. Situação epidemiológica dos casos notificados para COVID-19/ Olinda-PE.

Confirmados	Óbito	Descartado*	Em investigação
3.099	205	1.700	200

Fonte: DEPI/DVS/SEAVS/SSO. Dados atualizados em 16/06/2020 até 23h. ***Nota:** Caso descartado é aquele que apresenta exame para outro agente etiológico ou resultado negativo para COVID-19.

Figura 1. Número de casos confirmados, segundo data de notificação. Olinda.

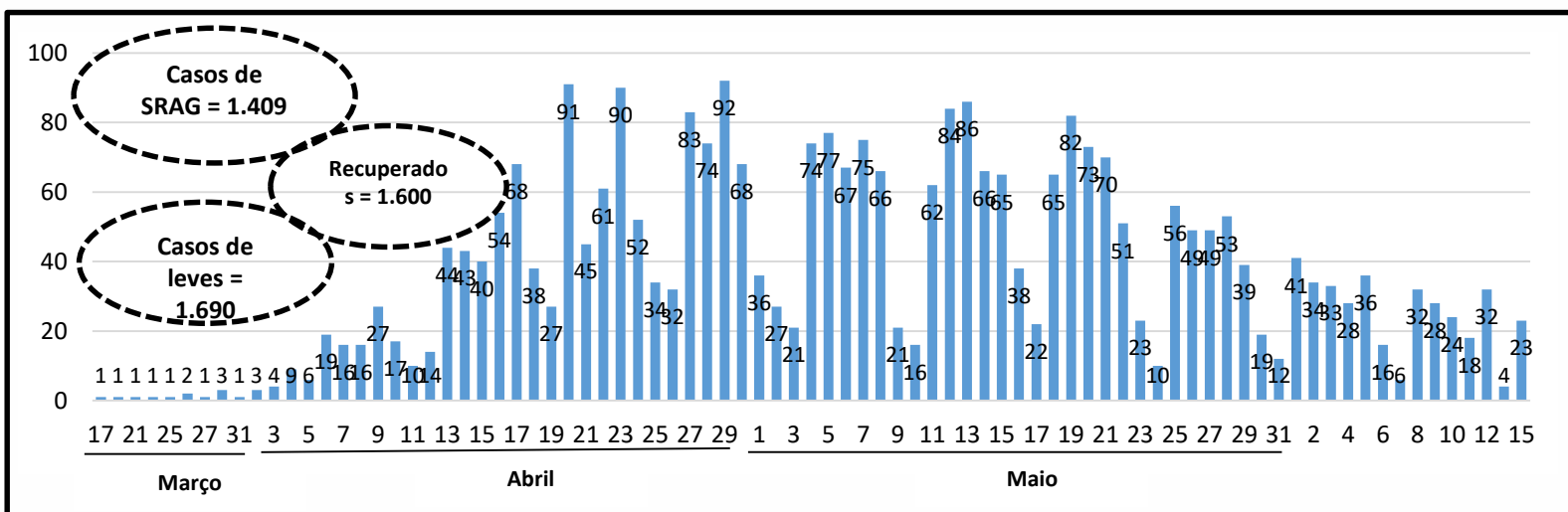
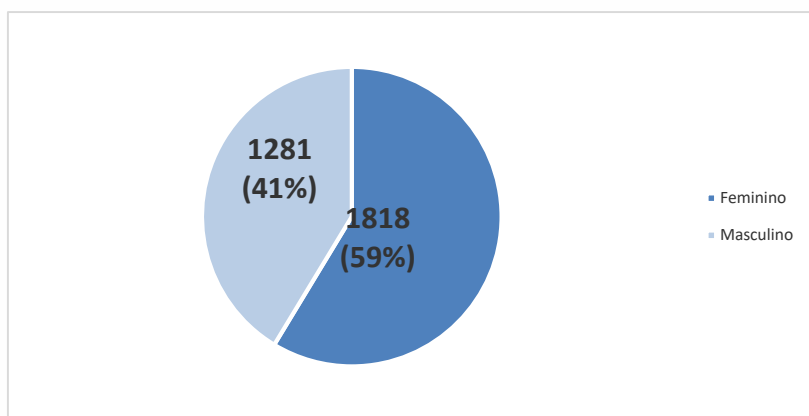
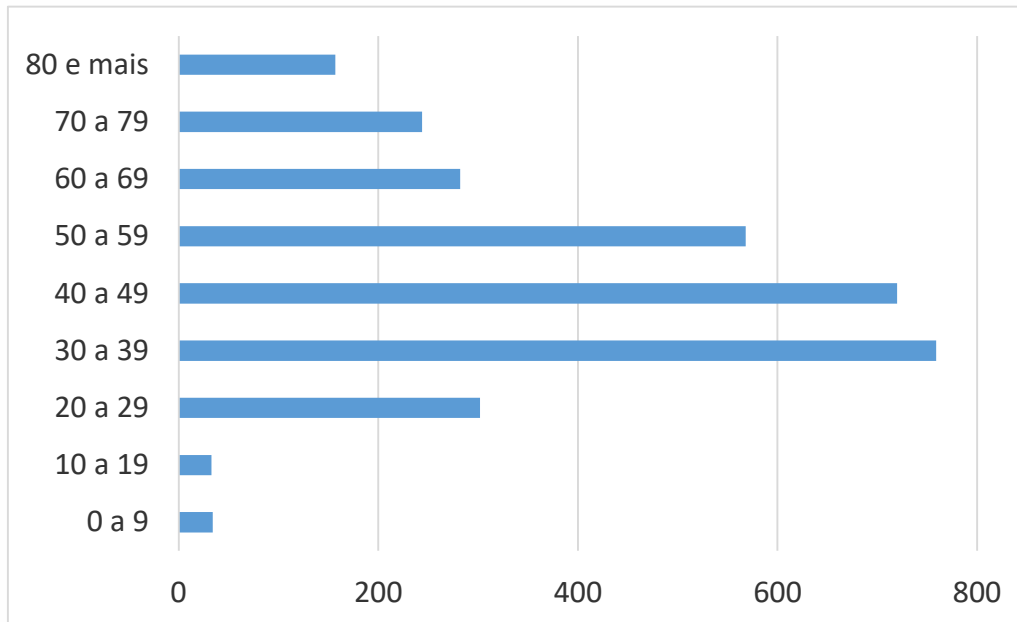
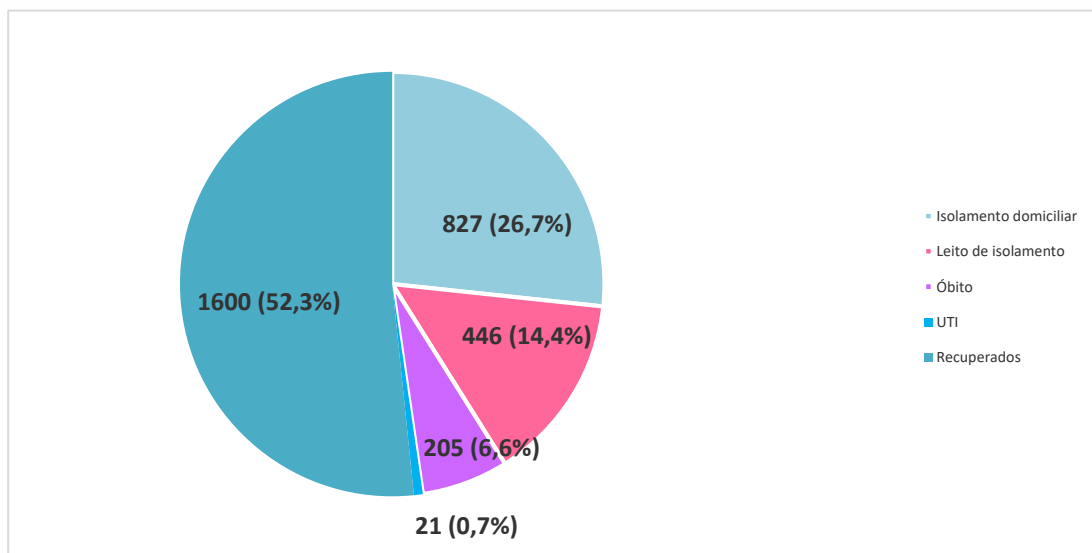


Figura 2. Percentual de casos confirmados, segundo gênero. Olinda.



INFORME EPIDEMIOLÓGICO COVID – 19 Nº 89/2020**Figura 3.** Número de casos confirmados, segundo faixa etária. Olinda.**Figura 4.** Percentual de casos confirmados, segundo evolução. Olinda.

INFORME EPIDEMIOLÓGICO COVID – 19 Nº 89/2020

Tabela - Casos confirmados e óbito por COVID-19, segundo bairro de residência. Olinda-PE, 2020

BAIRRO DE RESIDÊNCIA	CASOS LEVES	CASOS GRAVES (SRAG)	TOTAL	NÚMERO DE ÓBITOS
Águas Compridas	79	98	177	11
Aguazinha	31	31	62	5
Alto da Bondade	7	17	24	6
Alto da Conquista	3	8	11	0
Alto da Nação	4	1	5	0
Alto do Sol Nascente	5	5	10	1
Amaro Branco	14	9	23	0
Amparo	1	3	4	0
Bairro Novo	79	61	140	5
Bonsucesso	16	9	25	2
Bultrins	30	39	69	8
Caixa D' Água	47	38	85	6
Carmo	8	9	17	3
Casa Caiada	129	71	200	6
Cidade Tabajara	56	56	112	10
Guadalupe	19	23	42	3
Jardim Atlântico	158	110	268	15
Jardim Brasil	105	57	162	6
Jardim Fragoso	51	60	111	6
Jatobá	14	8	22	3
Monte	20	12	32	2
Ouro Preto	190	122	312	22
Passarinho	22	18	40	8
Peixinhos	159	138	297	30
Rio Doce	230	190	420	24
Salgadinho	33	29	62	4
Santa Tereza	15	6	21	0
São Benedito	14	10	24	1
Sapucaia	34	62	96	7
Sítio Novo	19	17	36	3
Umuarama	3	2	5	0
Varadouro	26	28	54	4
Vila Popular	15	17	32	4
Sem informação	54	45	99	0
TOTAL	1690	1409	3099	205

Nota: Os bairros com a maior quantidade de casos são os mais populosos e onde houve as primeiras confirmações de COVID-19 em Olinda.

INFORME EPIDEMIOLÓGICO COVID – 19 Nº 89/2020

Prefeito de Olinda

Profº Lupércio Nascimento

Vice-Prefeito de Olinda

Márcio Antony

Secretária Municipal de Saúde

Luciana Lopes

Secretária Executiva de Vigilância a Saúde

Emília Cardoso

Secretária Executiva de Gestão e Planejamento em Saúde

Renata Cabral

Diretora de Vigilância a Saúde

Ana Virgínia Matos

Gerência de Epidemiologia

Priscila Machado

Coordenação de Vigilância Epidemiológica

Adriana Vitorino

Elaboração

Ana Virgínia Matos

Contato: 34918357/99158-2737

E-mail: epidemiologiaolinda@gmail.com

BOLETIM EPIDEMIOLOGICO



OLINDA
PREFEITURA MUNICIPAL

DÚVIDAS SOBRE
O CORONAVÍRUS



81 9158 2737