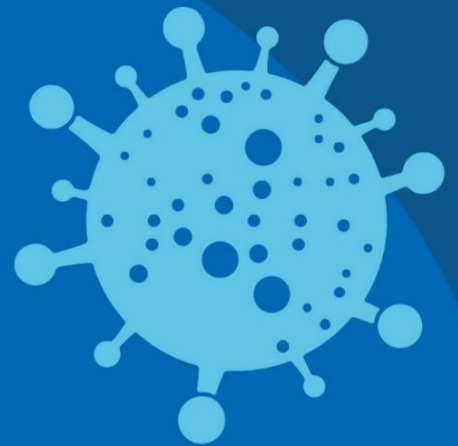


NOVO CORONAVÍRUS

COVID-19

BOLETIM EPIDEMIOLÓGICO



OLINDA EM
AÇÃO



OLINDA
PREFEITURA MUNICIPAL

INFORME EPIDEMIOLÓGICO COVID – 19 - Nº 105/03.07.2020

Em Olinda, nas últimas 24 horas, foram confirmados 47 casos novos da Covid-19, sendo 42 casos leves e 05 casos de SRAG. Também foram confirmadas laboratorialmente 02 novas mortes.

Assim, até o dia 02/07/2020, Olinda, totalizou 3.777 casos confirmados de COVID-19, sendo 2.226 casos leves e 1.551 casos de SRAG e destes 231 evoluíram para óbito e 2.110 casos estão recuperados.

Tabela 1. Situação epidemiológica dos casos notificados para COVID-19/ Olinda-PE.

Confirmados	Óbito	Descartado*	Em investigação
3.777	231	2.663	250

Fonte: DEPI/DVS/SEAVS/SSO. Dados atualizados em 02/07/2020 até 23h. ***Nota:** Caso descartado é aquele que apresenta exame para outro agente etiológico ou resultado negativo para COVID-19.

Figura 1. Número de casos confirmados, segundo data de notificação. Olinda.

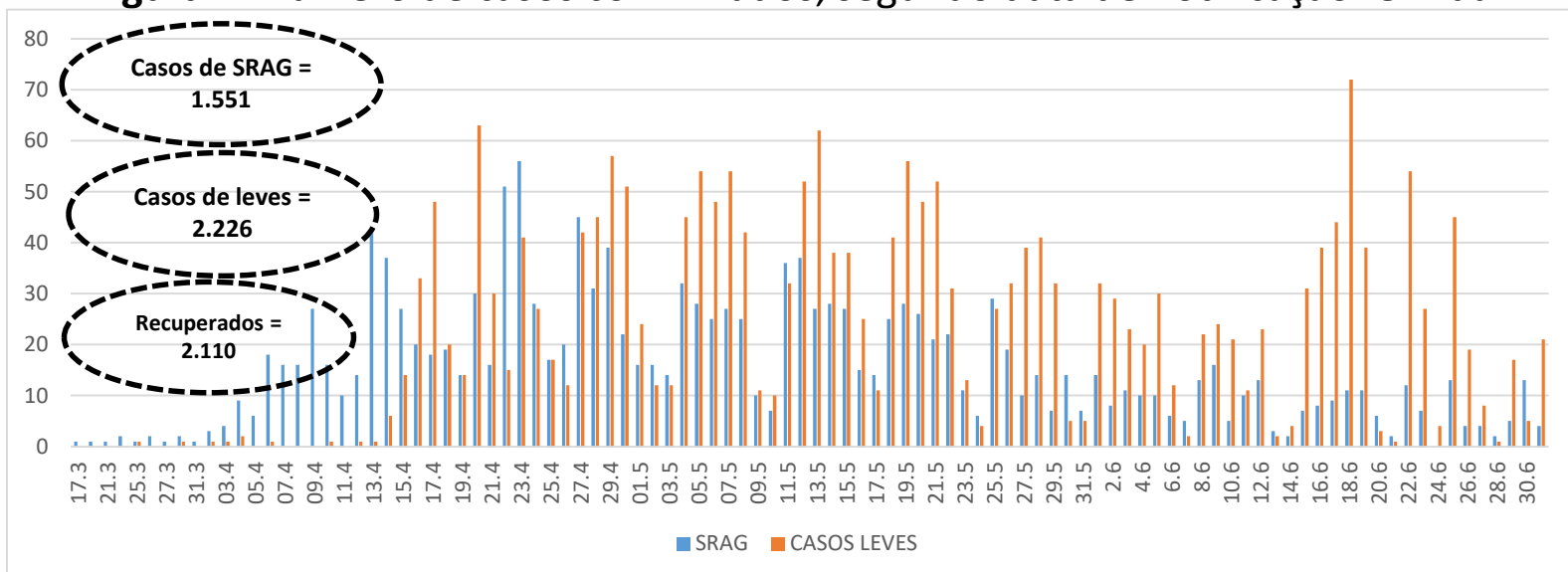
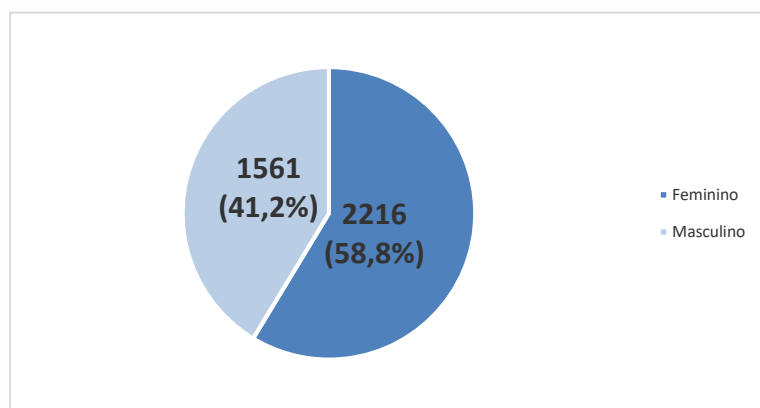


Figura 2. Percentual de casos confirmados, segundo gênero. Olinda.



INFORME EPIDEMIOLÓGICO COVID – 19 Nº 105/2020

Figura 3. Número de casos confirmados, segundo faixa etária. Olinda.

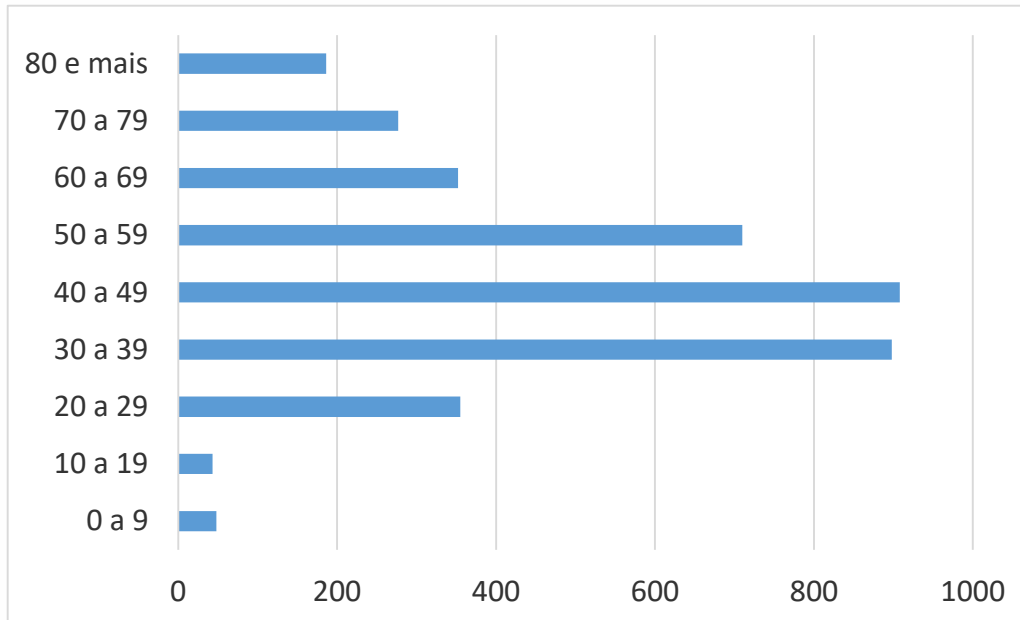
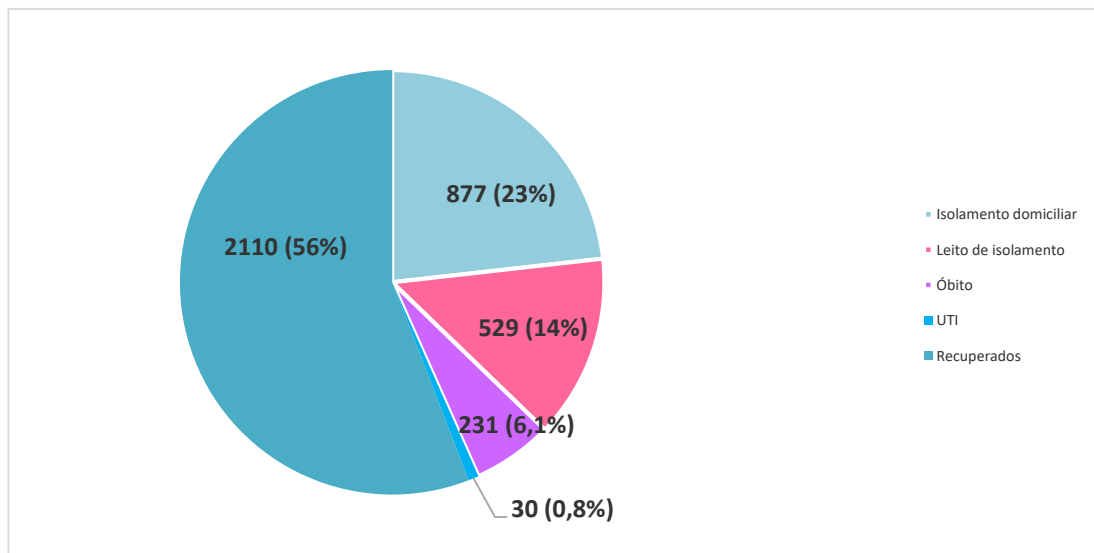


Figura 4. Percentual de casos confirmados, segundo evolução. Olinda.



INFORME EPIDEMIOLÓGICO COVID – 19 Nº 105/2020

Tabela - Casos confirmados e óbito por COVID-19, segundo bairro de residência. Olinda-PE, 2020

BAIRRO DE RESIDÊNCIA	CASOS LEVES	CASOS GRAVES (SRAG)	TOTAL	NÚMERO DE ÓBITOS
Águas Compridas	109	104	213	18
Aguazinha	36	33	69	5
Alto da Bondade	18	20	38	7
Alto da Conquista	9	9	18	0
Alto da Nação	8	2	10	0
Alto do Sol Nascente	7	6	13	1
Amaro Branco	21	10	31	1
Amparo	1	3	4	0
Bairro Novo	93	66	159	5
Bonsucesso	22	9	31	2
Bultrins	54	46	100	8
Caixa D' Água	78	46	124	8
Carmo	13	10	23	3
Casa Caiada	167	79	246	6
Cidade Tabajara	74	60	134	13
Guadalupe	25	28	53	4
Jardim Atlântico	187	119	306	15
Jardim Brasil	130	60	190	8
Jardim Fragoso	64	63	127	6
Jatobá	20	10	30	3
Monte	27	14	41	2
Ouro Preto	244	131	375	23
Passarinho	25	20	45	8
Peixinhos	192	148	340	31
Rio Doce	304	212	516	27
Salgadinho	54	35	89	4
Santa Tereza	19	6	25	0
São Benedito	16	11	27	2
Sapucaia	47	66	113	9
Sítio Novo	26	21	47	3
Umuarama	4	2	6	0
Varadouro	43	33	76	4
Vila Popular	27	22	49	5
Sem informação	62	47	109	0
TOTAL	2226	1551	3777	231

Nota: Os bairros com a maior quantidade de casos são os mais populosos e onde houve as primeiras confirmações de COVID-19 em Olinda.

INFORME EPIDEMIOLÓGICO COVID – 19 Nº 105/2020

Prefeito de Olinda

Profº Lupércio Nascimento

Vice-Prefeito de Olinda

Márcio Antony

Secretária Municipal de Saúde

Luciana Lopes

Secretária Executiva de Vigilância a Saúde

Emília Cardoso

Secretária Executiva de Gestão e Planejamento em Saúde

Renata Cabral

Diretora de Vigilância a Saúde

Ana Virgínia Matos

Gerência de Epidemiologia

Priscila Machado

Coordenação de Vigilância Epidemiológica

Adriana Vitorino

Elaboração

Ana Virgínia Matos

Contato: 34918357/99158-2737

E-mail: epidemiologiaolinda@gmail.com

BOLETIM EPIDEMIOLÓGICO



OLINDA
PREFEITURA MUNICIPAL

DÚVIDAS SOBRE
O CORONAVÍRUS



81 9158 2737