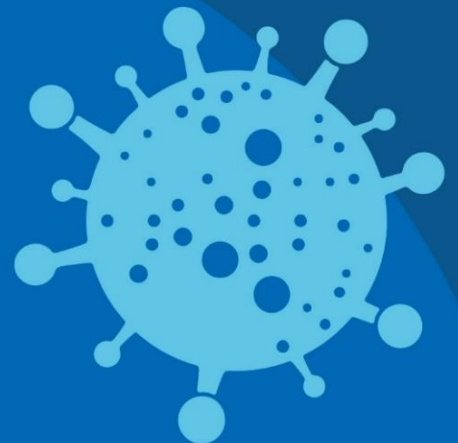


NOVO CORONAVÍRUS

COVID-19

BOLETIM EPIDEMIOLÓGICO



OLINDA EM
AÇÃO



OLINDA
PREFEITURA MUNICIPAL

INFORME EPIDEMIOLÓGICO COVID – 19 - Nº 104/02.07.2020

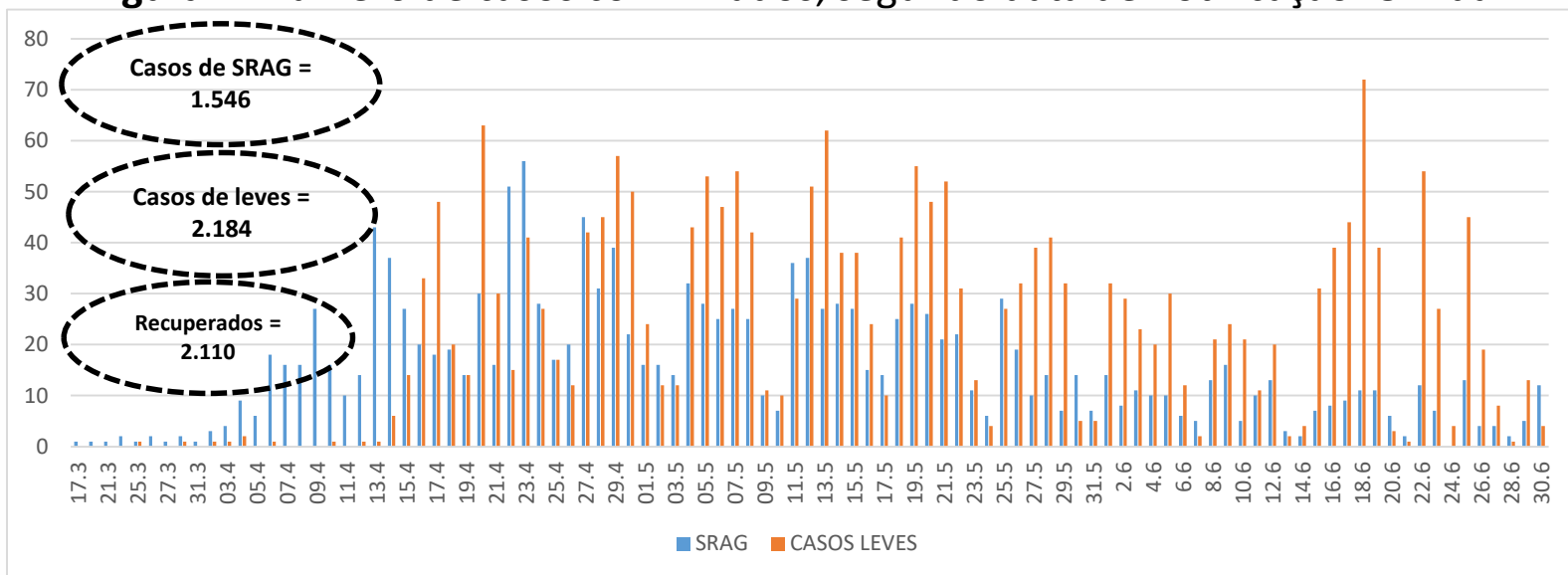
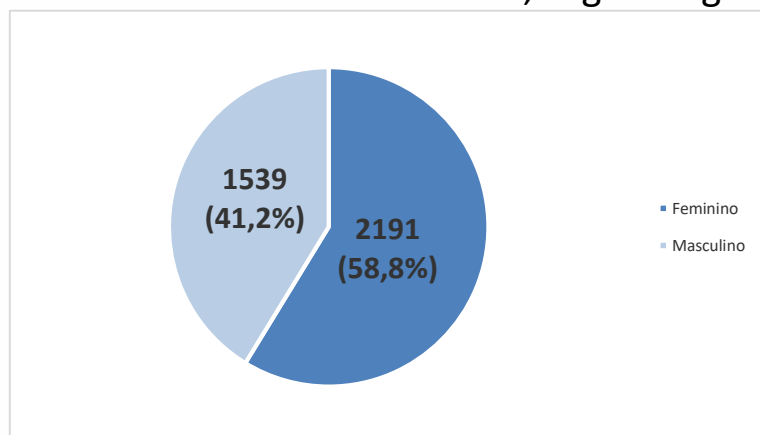
Em Olinda, nas últimas 24 horas, foram confirmados 52 casos novos da Covid-19, sendo 38 casos leves e 14 casos de SRAG. Também foram confirmadas laboratorialmente 03 novas mortes.

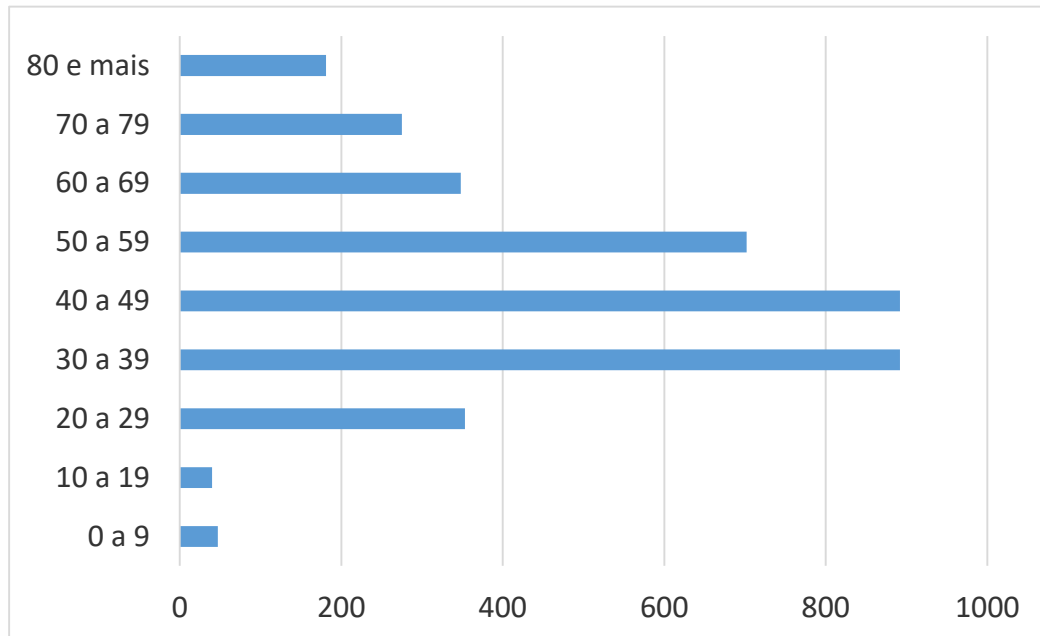
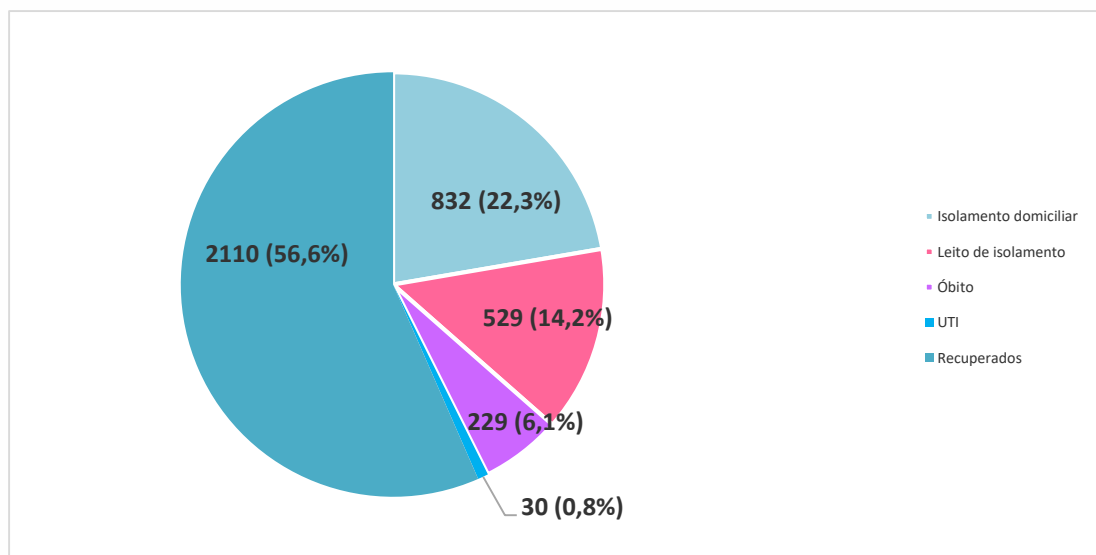
Assim, até o dia 01/07/2020 , Olinda, totalizou 3.730 casos confirmados de COVID-19, sendo 2.184 casos leves e 1.546 casos de SRAG e destes 229 evoluíram para óbito e 2.110 casos estão recuperados.

Tabela 1. Situação epidemiológica dos casos notificados para COVID-19/ Olinda-PE.

Confirmados	Óbito	Descartado*	Em investigação
3.730	229	2.663	250

Fonte: DEPI/DVS/SEAVS/SSO. Dados atualizados em 01/07/2020 até 23h. ***Nota:** Caso descartado é aquele que apresenta exame para outro agente etiológico ou resultado negativo para COVID-19.

Figura 1. Número de casos confirmados, segundo data de notificação. Olinda.**Figura 2.** Percentual de casos confirmados, segundo gênero. Olinda.

INFORME EPIDEMIOLÓGICO COVID – 19 Nº 104/2020**Figura 3.** Número de casos confirmados, segundo faixa etária. Olinda.**Figura 4.** Percentual de casos confirmados, segundo evolução. Olinda.

INFORME EPIDEMIOLÓGICO COVID – 19 Nº 104/2020

Tabela - Casos confirmados e óbito por COVID-19, segundo bairro de residência. Olinda-PE, 2020

BAIRRO DE RESIDÊNCIA	CASOS LEVES	CASOS GRAVES (SRAG)	TOTAL	NÚMERO DE ÓBITOS
Águas Compridas	108	103	211	17
Aguazinha	35	33	68	5
Alto da Bondade	18	20	38	7
Alto da Conquista	8	9	17	0
Alto da Nação	5	2	7	0
Alto do Sol Nascente	7	6	13	1
Amaro Branco	21	10	31	1
Amparo	1	3	4	0
Bairro Novo	93	66	159	5
Bonsucesso	21	9	30	2
Bultrins	50	46	96	8
Caixa D' Água	77	46	123	8
Carmo	13	10	23	3
Casa Caiada	164	79	243	6
Cidade Tabajara	71	60	131	13
Guadalupe	25	27	52	4
Jardim Atlântico	187	119	306	15
Jardim Brasil	128	60	188	8
Jardim Fragoso	63	63	126	6
Jatobá	20	10	30	3
Monte	25	14	39	2
Ouro Preto	240	131	371	23
Passarinho	25	20	45	8
Peixinhos	186	148	334	31
Rio Doce	297	210	507	27
Salgadinho	54	35	89	4
Santa Tereza	19	6	25	0
São Benedito	16	11	27	2
Sapucaia	47	66	113	9
Sítio Novo	25	21	46	3
Umuarama	3	2	5	0
Varadouro	43	32	75	4
Vila Popular	27	22	49	4
Sem informação	62	47	109	0
TOTAL	2184	1546	3730	229

Nota: Os bairros com a maior quantidade de casos são os mais populosos e onde houve as primeiras confirmações de COVID-19 em Olinda.

INFORME EPIDEMIOLÓGICO COVID – 19 Nº 104/2020

Prefeito de Olinda

Profº Lupércio Nascimento

Vice-Prefeito de Olinda

Márcio Antony

Secretária Municipal de Saúde

Luciana Lopes

Secretária Executiva de Vigilância a Saúde

Emília Cardoso

Secretária Executiva de Gestão e Planejamento em Saúde

Renata Cabral

Diretora de Vigilância a Saúde

Ana Virgínia Matos

Gerência de Epidemiologia

Priscila Machado

Coordenação de Vigilância Epidemiológica

Adriana Vitorino

Elaboração

Ana Virgínia Matos

Contato: 34918357/99158-2737

E-mail: epidemiologiaolinda@gmail.com

BOLETIM EPIDEMIOLÓGICO



OLINDA
PREFEITURA MUNICIPAL

DÚVIDAS SOBRE
O CORONAVÍRUS



81 9158 2737