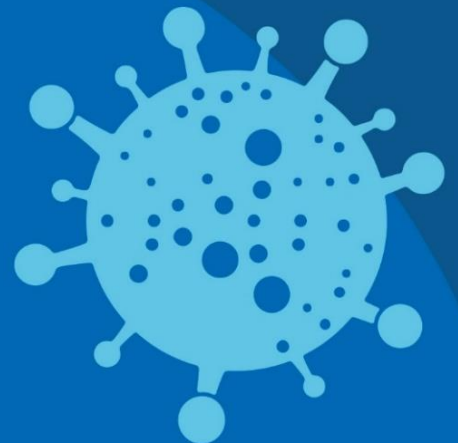


NOVO CORONAVÍRUS

COVID-19

BOLETIM EPIDEMIOLÓGICO



OLINDA EM
AÇÃO



OLINDA
PREFEITURA MUNICIPAL

INFORME EPIDEMIOLÓGICO COVID – 19 - Nº 127/25.07.2020

Em Olinda, nas últimas 24 horas, foram confirmados 41 casos novos da Covid-19, sendo 37 casos leves e 4 caso de SRAG. Também foram confirmadas laboratorialmente 7 nova morte, que ocorreram de abril a julho. Assim, até o dia 24/07/2020 , Olinda, totalizou 4.581 casos confirmados de COVID-19, sendo 2.923 casos leves e 1.658 casos de SRAG e destes 349 evoluíram para óbito e 3.204 casos estão recuperados.

Tabela 1. Situação epidemiológica dos casos notificados para COVID-19/ Olinda-PE.

Confirmados	Óbito	Descartado*	Em investigação
4.581	349	2.900	170

Fonte: DEPI/DVS/SEAVS/SSO. Dados atualizados em 24/07/2020 até 23h. ***Nota:** Caso descartado é aquele que apresenta exame para outro agente etiológico ou resultado negativo para COVID-19.

Figura 1. Número de casos confirmados, segundo data de notificação. Olinda.

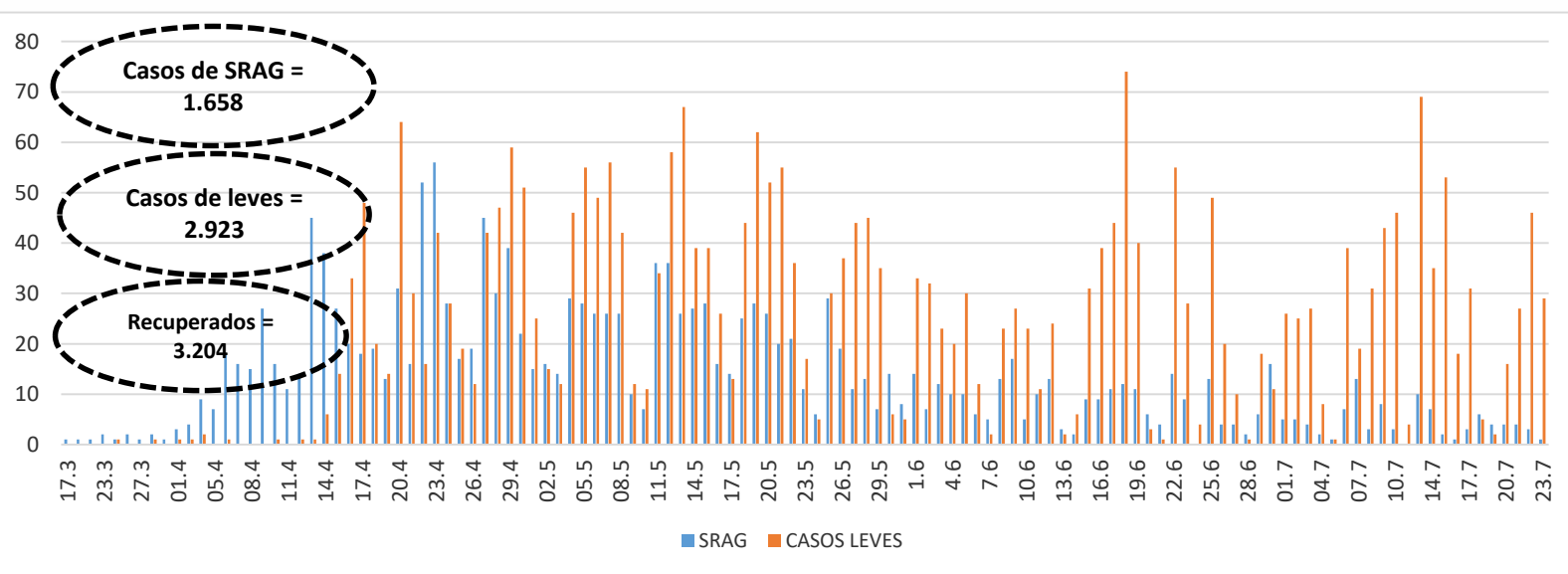
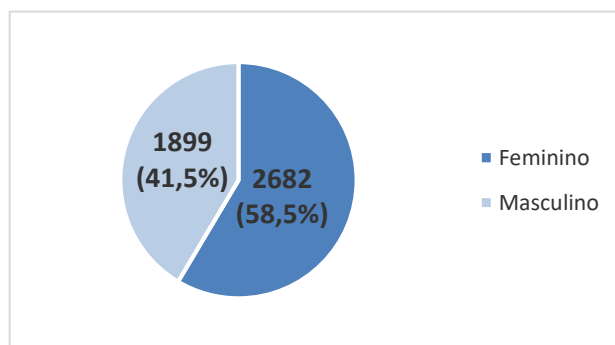


Figura 2. Percentual de casos confirmados, segundo gênero. Olinda.



INFORME EPIDEMIOLÓGICO COVID – 19 Nº 127/2020

Figura 3. Número de casos confirmados, segundo faixa etária. Olinda.

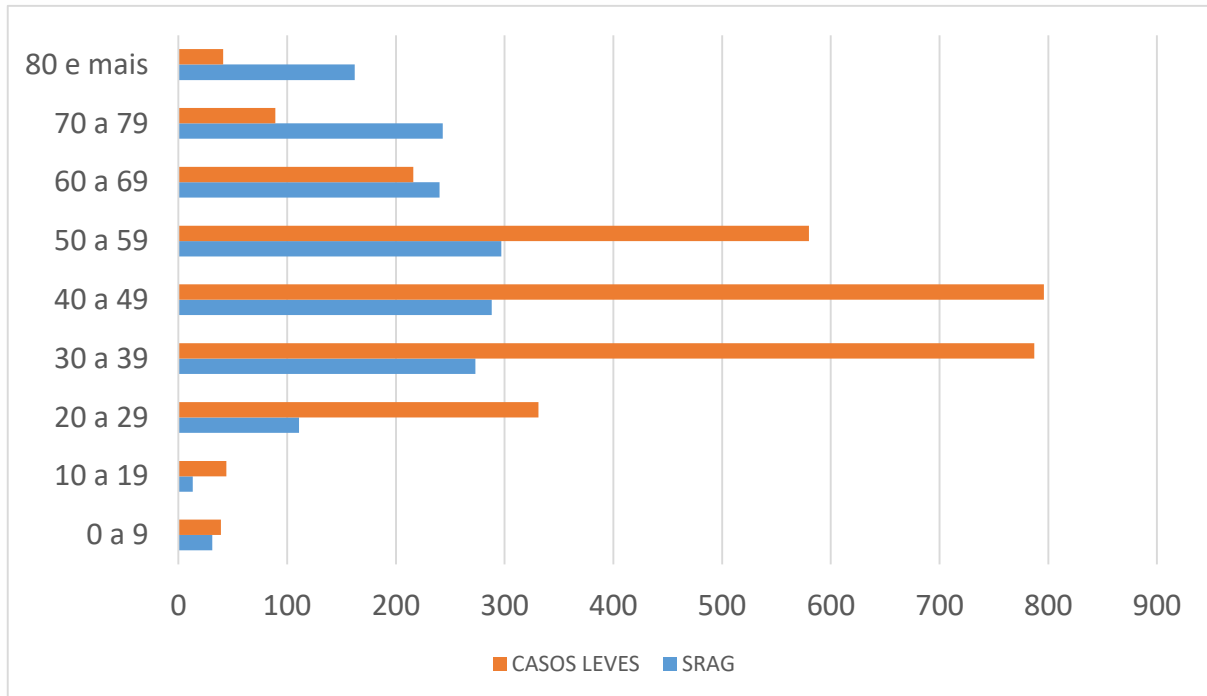
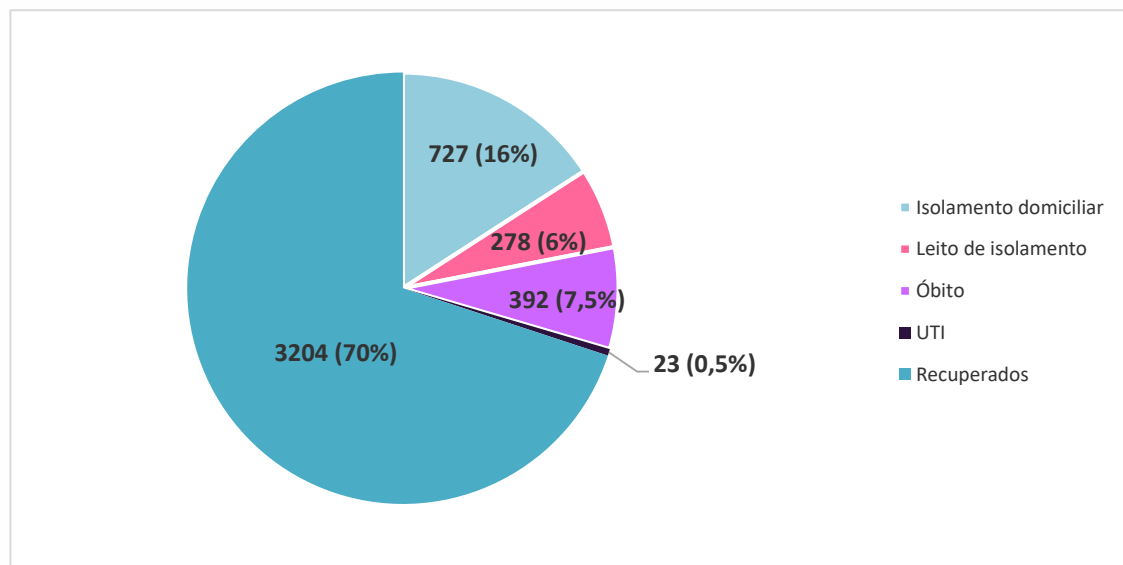


Figura 4. Percentual de casos confirmados, segundo evolução. Olinda.



INFORME EPIDEMIOLÓGICO COVID – 19 Nº 127/2020

Tabela - Casos confirmados e óbito por COVID-19, segundo bairro de residência. Olinda-PE, 2020

BAIRRO DE RESIDÊNCIA	CASOS LEVES	CASOS GRAVES (SRAG)	TOTAL	NÚMERO DE ÓBITOS
Águas Compridas	147	113	260	23
Aguazinha	53	34	87	5
Alto da Bondade	26	21	47	8
Alto da Conquista	13	10	23	1
Alto da Nação	8	2	10	0
Alto do Sol Nascente	8	9	17	2
Amaro Branco	33	10	43	1
Amparo	2	3	5	0
Bairro Novo	134	72	206	9
Bonsucesso	31	10	41	3
Bultrins	68	51	119	9
Caixa D' Água	90	46	136	14
Carmo	21	10	31	3
Casa Caiada	226	92	318	11
Cidade Tabajara	95	66	161	20
Guadalupe	44	29	73	8
Jardim Atlântico	259	131	390	22
Jardim Brasil	156	68	224	11
Jardim Fragoso	88	68	156	11
Jatobá	30	12	42	4
Monte	35	15	50	5
Ouro Preto	305	149	454	35
Passarinho	29	20	49	9
Peixinhos	252	157	409	44
Rio Doce	399	233	632	42
Salgadinho	63	37	100	8
Santa Tereza	30	7	37	0
São Benedito	20	12	32	2
Sapucaia	63	71	134	18
Sítio Novo	34	21	55	4
Umuarama	4	2	6	1
Varadouro	50	35	85	7
Vila Popular	37	22	59	8
Sem informação	70	20	90	1
TOTAL	2923	1658	4581	349

Nota: Os bairros com a maior quantidade de casos são os mais populosos e onde houve as primeiras confirmações de COVID-19 em Olinda.

INFORME EPIDEMIOLÓGICO COVID – 19 Nº 127/2020

Prefeito de Olinda

Profº Lupércio Nascimento

Vice-Prefeito de Olinda

Márcio Antony

Secretária Municipal de Saúde

Luciana Lopes

Secretária Executiva de Vigilância a Saúde

Emília Cardoso

Secretária Executiva de Gestão e Planejamento em Saúde

Renata Cabral

Diretora de Vigilância a Saúde

Ana Virgínia Matos

Gerência de Epidemiologia

Priscila Machado

Coordenação de Vigilância Epidemiológica

Adriana Vitorino

Elaboração

Ana Virgínia Matos

Contato: 34918357/99158-2737

E-mail: epidemiologiaolinda@gmail.com

BOLETIM EPIDEMIOLÓGICO



OLINDA
PREFEITURA MUNICIPAL

DÚVIDAS SOBRE
O CORONAVÍRUS



81 9158 2737