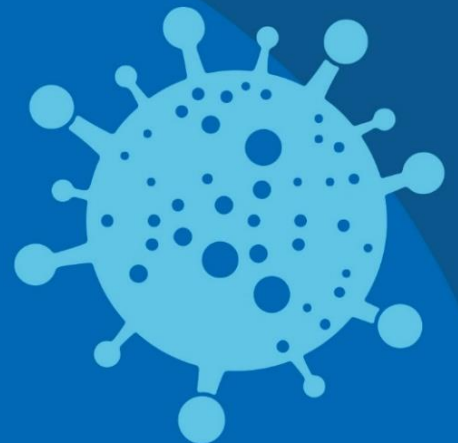


NOVO CORONAVÍRUS

COVID-19

BOLETIM EPIDEMIOLÓGICO



OLINDA EM
AÇÃO



OLINDA
PREFEITURA MUNICIPAL

INFORME EPIDEMIOLÓGICO COVID – 19 - Nº 139/06.08.2020

Em Olinda, nas últimas 24 horas, foram confirmados 27 casos novos da Covid-19, sendo 24 casos leves e 3 caso de SRAG. Também foram confirmadas 18 novas mortes, que ocorreram entre abril e agosto. Assim, até o dia 05/08/2020, Olinda, totalizou 4.942 casos confirmados de COVID-19, sendo 3.239 casos leves e 1.703 casos de SRAG e destes 417 evoluíram para óbito e 3.655 casos estão recuperados.

Tabela 1. Situação epidemiológica dos casos notificados para COVID-19/ Olinda-PE.

Confirmados	Óbito	Descartado*	Em investigação
4.942	417	3.000	130

Fonte: DEPI/DVS/SEAVS/SSO. Dados atualizados em 05/08/2020 até 23h. ***Nota:** Caso descartado é aquele que apresenta exame para outro agente etiológico ou resultado negativo para COVID-19.

Figura 1. Número de casos confirmados, segundo data de notificação. Olinda.

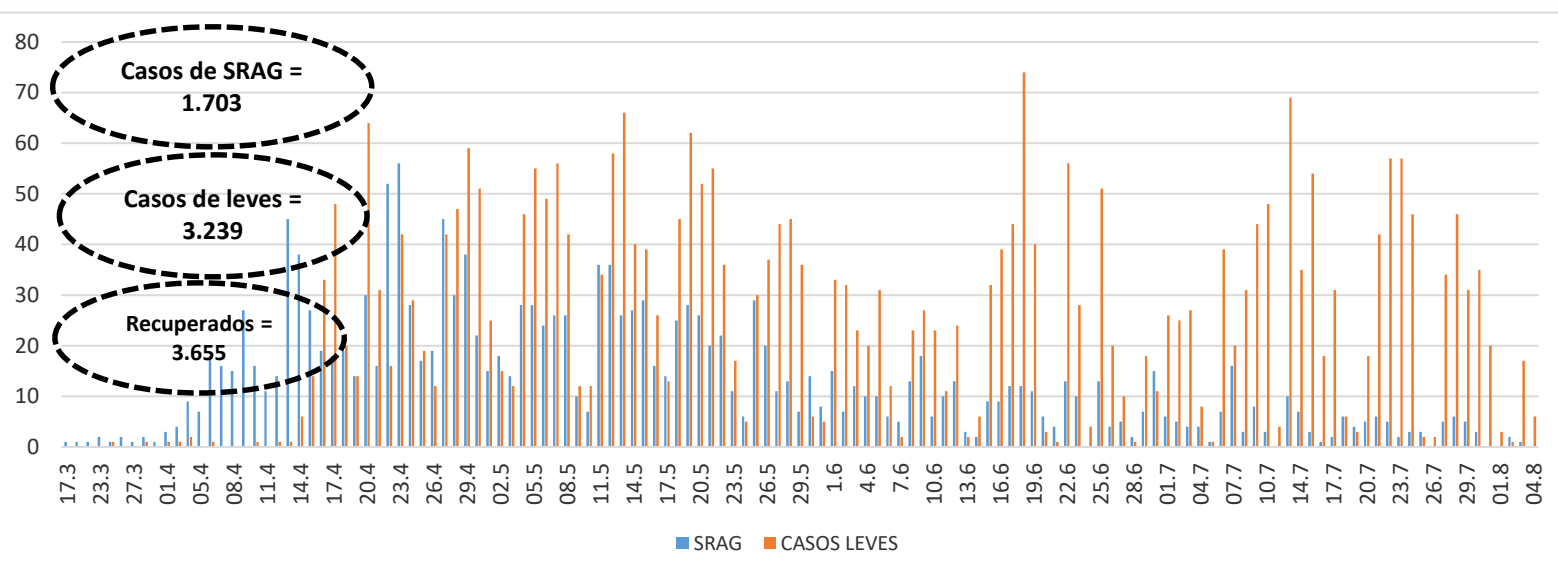
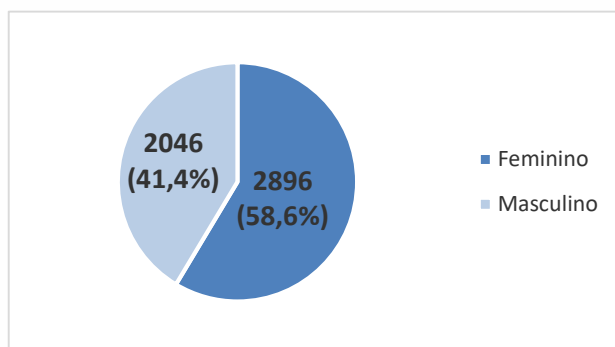


Figura 2. Percentual de casos confirmados, segundo gênero. Olinda.



INFORME EPIDEMIOLÓGICO COVID – 19 Nº 139/2020

Figura 3. Número de casos confirmados, segundo faixa etária. Olinda.

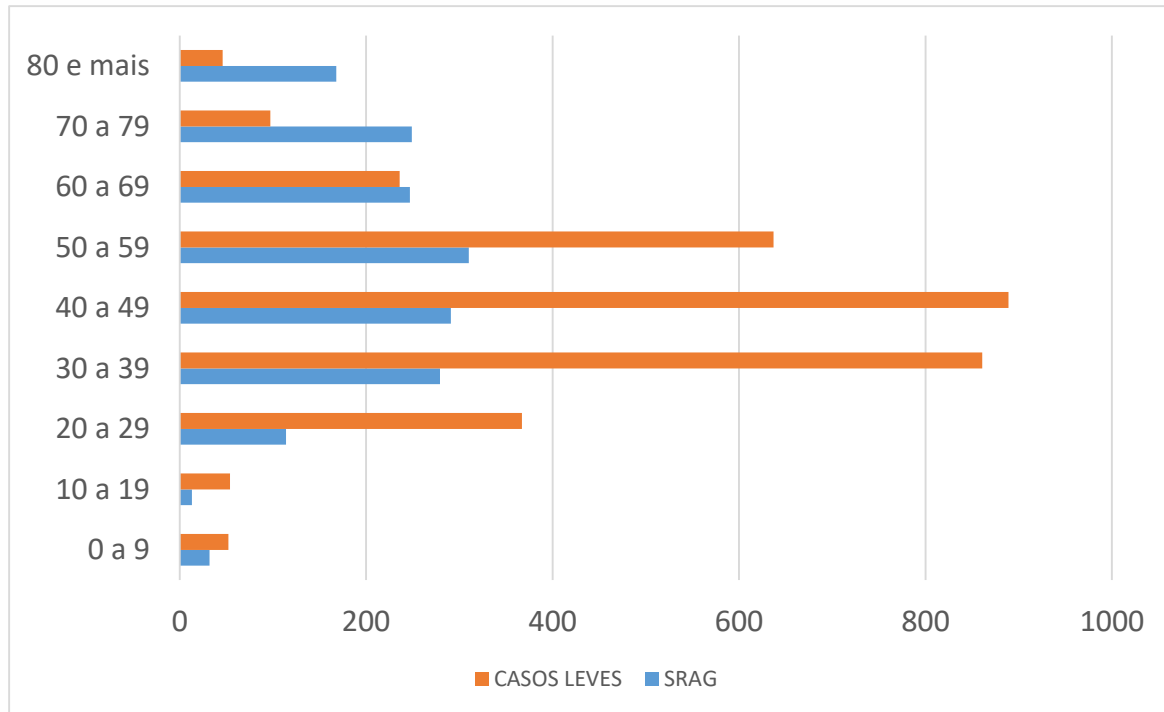
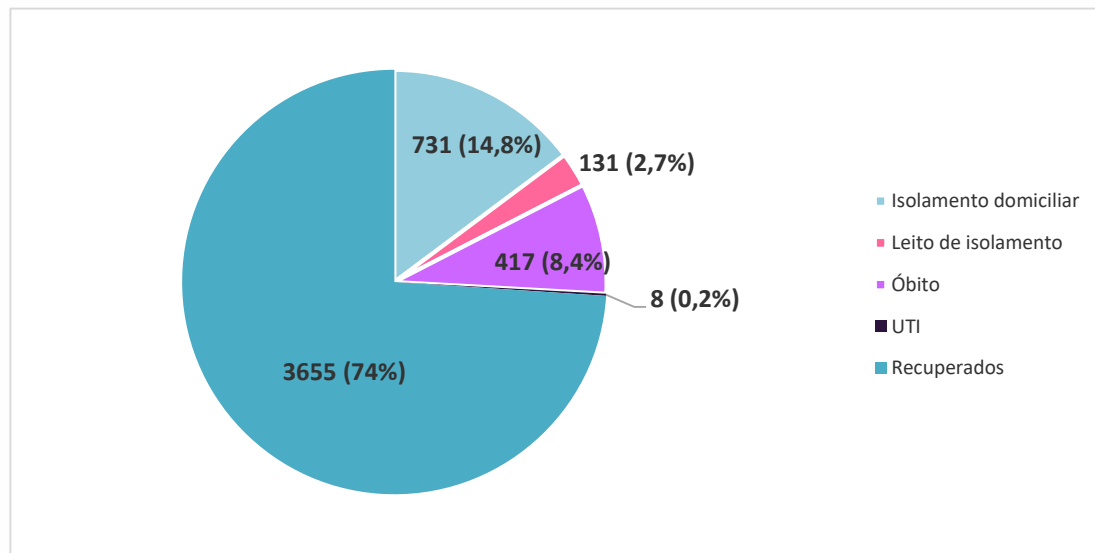


Figura 4. Percentual de casos confirmados, segundo evolução. Olinda.



INFORME EPIDEMIOLÓGICO COVID – 19 Nº 139/2020

Tabela - Casos confirmados e óbito por COVID-19, segundo bairro de residência. Olinda-PE, 2020

BAIRRO DE RESIDÊNCIA	CASOS LEVES	CASOS GRAVES (SRAG)	TOTAL	NÚMERO DE ÓBITOS
Águas Compridas	171	116	287	27
Aguazinha	59	35	94	8
Alto da Bondade	32	21	53	8
Alto da Conquista	15	12	27	1
Alto da Nação	8	2	10	1
Alto do Sol Nascente	14	9	23	4
Amaro Branco	40	10	50	1
Amparo	3	3	6	0
Bairro Novo	144	72	216	12
Bonsucesso	31	10	41	3
Bultrins	83	53	136	11
Caixa D' Água	96	47	143	18
Carmo	22	10	32	3
Casa Caiada	254	95	349	16
Cidade Tabajara	103	67	170	20
Guadalupe	47	30	77	9
Jardim Atlântico	297	133	430	25
Jardim Brasil	168	69	237	12
Jardim Fragoso	96	70	166	16
Jatobá	32	12	44	5
Monte	38	16	54	6
Ouro Preto	336	156	492	42
Passarinho	34	20	54	9
Peixinhos	278	159	437	49
Rio Doce	448	238	686	55
Salgadinho	65	38	103	10
Santa Tereza	31	7	38	0
São Benedito	20	13	33	2
Sapucaia	67	72	139	21
Sítio Novo	36	24	60	4
Umuarama	4	2	6	1
Varadouro	53	36	89	9
Vila Popular	41	22	63	8
Sem informação	73	24	97	1
TOTAL	3239	1703	4942	417

Nota: Os bairros com a maior quantidade de casos são os mais populosos e onde houve as primeiras confirmações de COVID-19 em Olinda.

INFORME EPIDEMIOLÓGICO COVID – 19 Nº 139/2020

Prefeito de Olinda

Profº Lupércio Nascimento

Vice-Prefeito de Olinda

Márcio Antony

Secretária Municipal de Saúde

Luciana Lopes

Secretária Executiva de Vigilância a Saúde

Emília Cardoso

Secretária Executiva de Gestão e Planejamento em Saúde

Renata Cabral

Diretora de Vigilância a Saúde

Ana Virgínia Matos

Gerência de Epidemiologia

Priscila Machado

Coordenação de Vigilância Epidemiológica

Adriana Vitorino

Elaboração

Ana Virgínia Matos

Contato: 34918357/99158-2737

E-mail: epidemiologiaolinda@gmail.com

BOLETIM EPIDEMIOLÓGICO



OLINDA
PREFEITURA MUNICIPAL

DÚVIDAS SOBRE
O CORONAVÍRUS



81 9158 2737