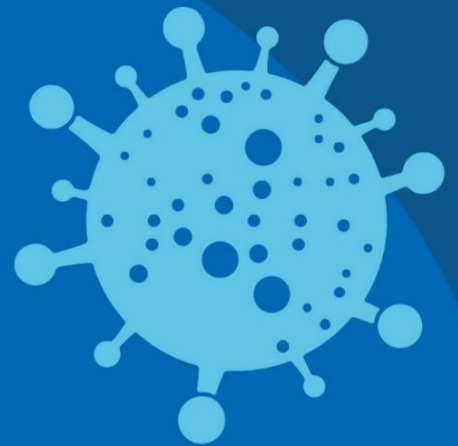


# NOVO CORONAVÍRUS

COVID-19

## BOLETIM EPIDEMIOLÓGICO



OLINDA EM  
**AÇÃO**



**OLINDA**  
PREFEITURA MUNICIPAL

## INFORME EPIDEMIOLÓGICO COVID – 19 - Nº 141/08.08.2020

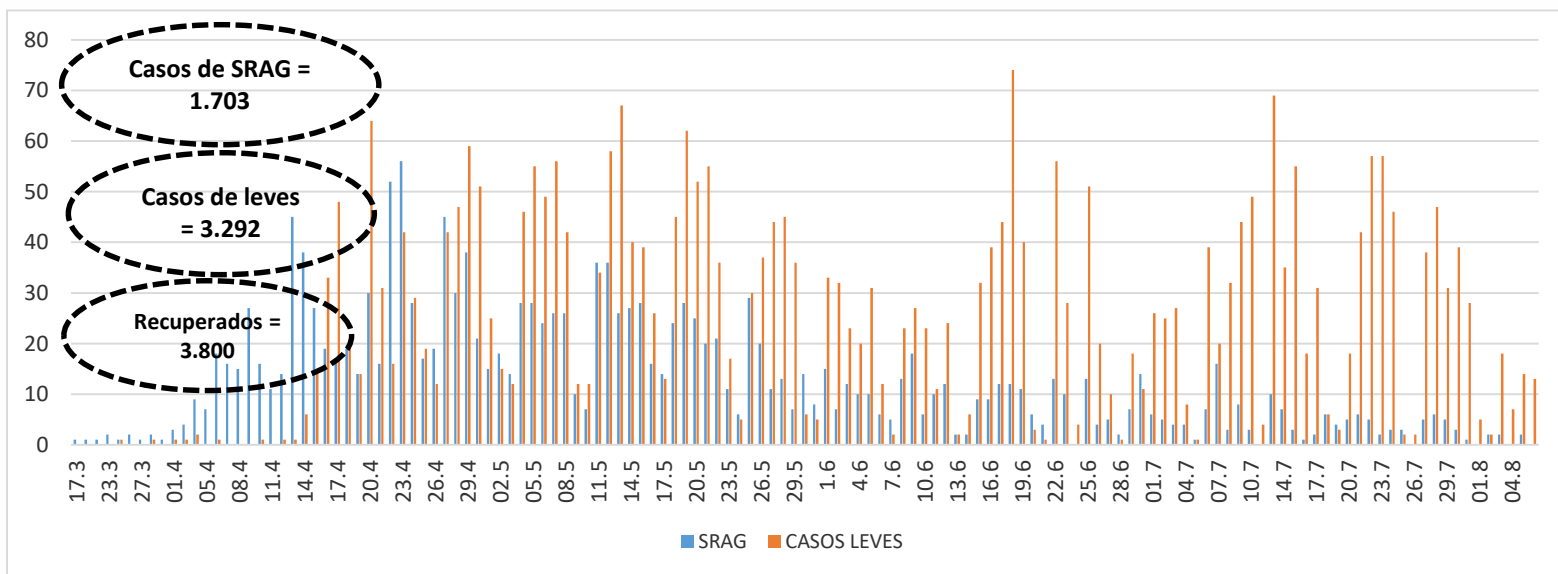
Em Olinda, nas últimas 24 horas, foram confirmados 26 casos novos da Covid-19, sendo 26 casos leves e 0 caso de SRAG. Também foram confirmadas 14 novas mortes, que ocorreram entre maio e agosto. Assim, até o dia 07/08/2020, Olinda, totalizou 4.995 casos confirmados de COVID-19, sendo 3.292 casos leves e 1.703 casos de SRAG e destes 435 evoluíram para óbito e 3.800 casos estão recuperados.

**Tabela 1.** Situação epidemiológica dos casos notificados para COVID-19/ Olinda-PE.

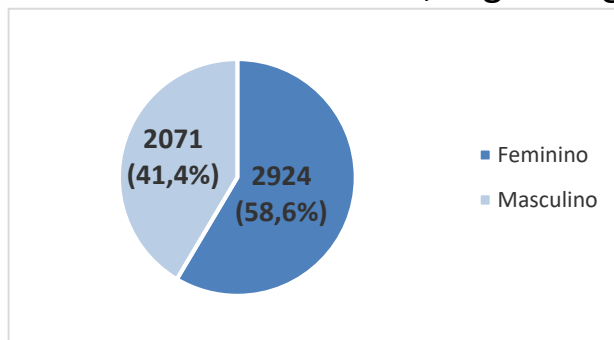
Confirmados	Óbito	Descartado*	Em investigação
4.995	435	3.100	110

**Fonte:** DEPI/DVS/SEAVS/SSO. Dados atualizados em 07/08/2020 até 23h. **\*Nota:** Caso descartado é aquele que apresenta exame para outro agente etiológico ou resultado negativo para COVID-19.

**Figura 1.** Número de casos confirmados, segundo data de notificação. Olinda.

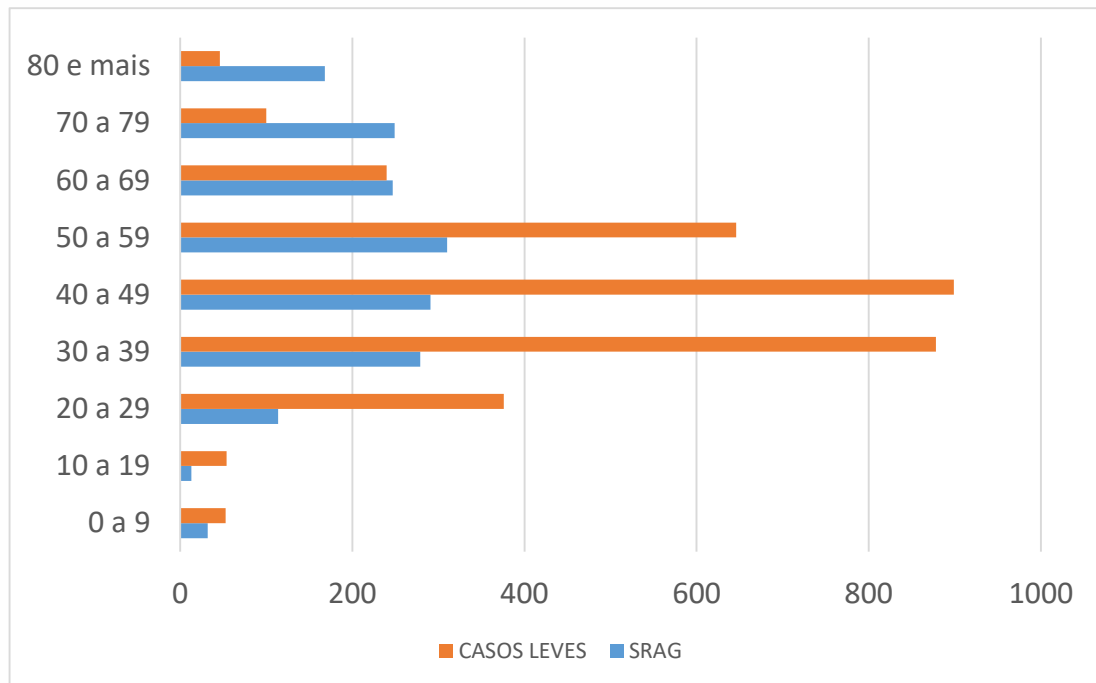


**Figura 2.** Percentual de casos confirmados, segundo gênero. Olinda.

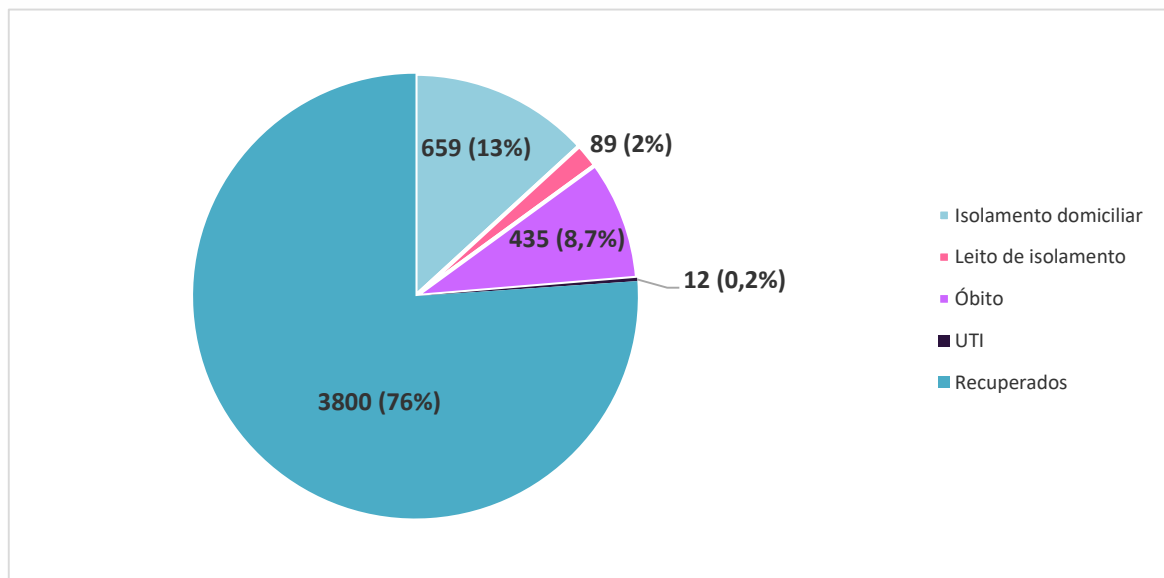


## INFORME EPIDEMIOLÓGICO COVID – 19 Nº 141/2020

**Figura 3.** Número de casos confirmados, segundo faixa etária. Olinda.



**Figura 4.** Percentual de casos confirmados, segundo evolução. Olinda.



## INFORME EPIDEMIOLÓGICO COVID – 19 Nº 141/2020

**Tabela - Casos confirmados e óbito por COVID-19, segundo bairro de residência. Olinda-PE, 2020**

BAIRRO DE RESIDÊNCIA	CASOS LEVES	CASOS GRAVES (SRAG)	TOTAL	NÚMERO DE ÓBITOS
Águas Compridas	174	116	290	27
Aguazinha	61	35	96	8
Alto da Bondade	32	21	53	8
Alto da Conquista	16	12	28	2
Alto da Nação	8	2	10	1
Alto do Sol Nascente	14	9	23	4
Amaro Branco	40	10	50	1
Amparo	4	3	7	0
Bairro Novo	145	72	217	12
Bonsucesso	31	10	41	3
Bultrins	84	53	137	11
Caixa D' Água	96	47	143	19
Carmo	22	10	32	3
Casa Caiada	257	95	352	18
Cidade Tabajara	103	67	170	21
Guadalupe	50	30	80	9
Jardim Atlântico	302	133	435	26
Jardim Brasil	171	69	240	15
Jardim Fragoso	98	70	168	16
Jatobá	32	12	44	5
Monte	39	16	55	6
Ouro Preto	340	156	496	44
Passarinho	34	20	54	9
Peixinhos	283	159	442	52
Rio Doce	461	238	699	56
Salgadinho	65	38	103	10
Santa Tereza	31	7	38	0
São Benedito	22	13	35	2
Sapucaia	67	72	139	23
Sítio Novo	36	24	60	5
Umarama	4	2	6	1
Varadouro	53	36	89	9
Vila Popular	41	22	63	9
Sem informação	76	24	100	0
TOTAL	3292	1703	4995	435

**Nota:** Os bairros com a maior quantidade de casos são os mais populosos e onde houve as primeiras confirmações de COVID-19 em Olinda.

## INFORME EPIDEMIOLÓGICO COVID – 19 Nº 141/2020

**Prefeito de Olinda**

Profº Lupércio Nascimento

**Vice-Prefeito de Olinda**

Márcio Antony

**Secretária Municipal de Saúde**

Luciana Lopes

**Secretária Executiva de Vigilância a Saúde**

Emília Cardoso

**Secretária Executiva de Gestão e Planejamento em Saúde**

Renata Cabral

**Diretora de Vigilância a Saúde**

Ana Virgínia Matos

**Gerência de Epidemiologia**

Priscila Machado

**Coordenação de Vigilância Epidemiológica**

Adriana Vitorino

**Elaboração**

Ana Virgínia Matos

**Contato:** 34918357/99158-2737

**E-mail:** epidemiologiaolinda@gmail.com

# BOLETIM EPIDEMIOLÓGICO



**OLINDA**  
PREFEITURA MUNICIPAL

DÚVIDAS SOBRE  
O CORONAVÍRUS



81 9158 2737