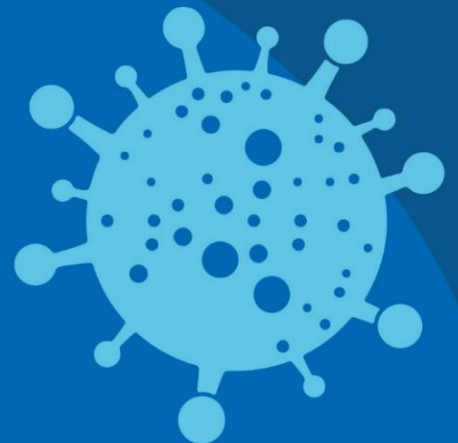


NOVO CORONAVÍRUS

COVID-19

BOLETIM EPIDEMIOLÓGICO



OLINDA EM
AÇÃO



OLINDA
PREFEITURA MUNICIPAL

INFORME EPIDEMIOLÓGICO COVID – 19 - Nº 142/09.08.2020

Em Olinda, nas últimas 24 horas, foram confirmados 23 casos novos da Covid-19, sendo 23 casos leves e 0 caso de SRAG. Também foi confirmada 1 nova morte, que ocorreu em junho. Assim, até o dia 08/08/2020, Olinda, totalizou 5.018 casos confirmados de COVID-19, sendo 3.315 casos leves e 1.703 casos de SRAG e destes 436 evoluíram para óbito e 3.800 casos estão recuperados.

Tabela 1. Situação epidemiológica dos casos notificados para COVID-19/ Olinda-PE.

Confirmados	Óbito	Descartado*	Em investigação
5.018	436	3.100	110

Fonte: DEPI/DVS/SEAVS/SSO. Dados atualizados em 08/08/2020 até 23h. ***Nota:** Caso descartado é aquele que apresenta exame para outro agente etiológico ou resultado negativo para COVID-19.

Figura 1. Número de casos confirmados, segundo data de notificação. Olinda.

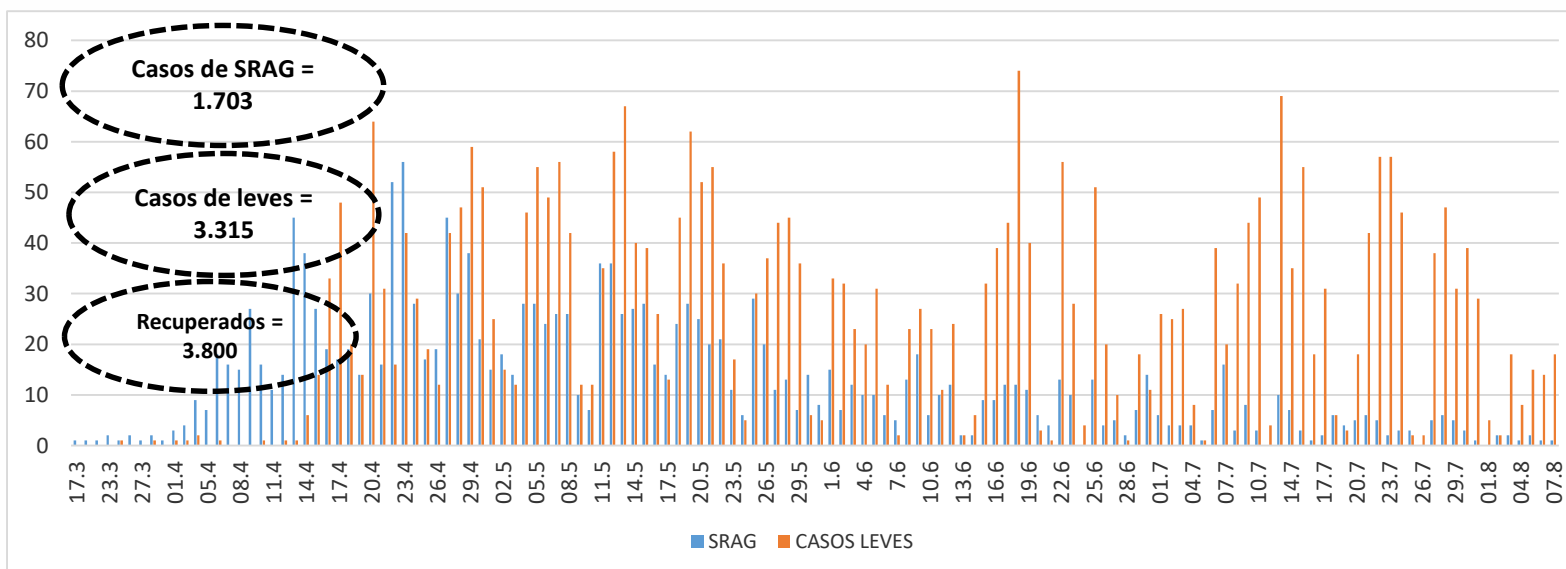
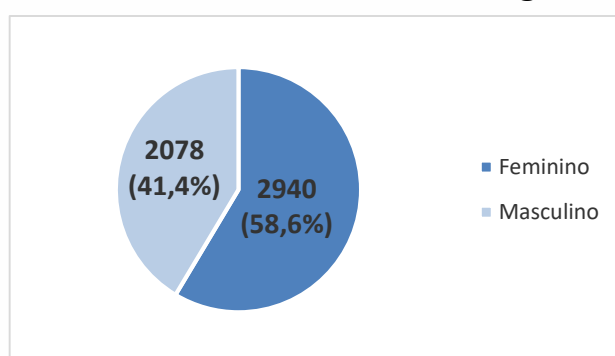


Figura 2. Percentual de casos confirmados, segundo gênero. Olinda.



INFORME EPIDEMIOLÓGICO COVID – 19 Nº 142/2020

Figura 3. Número de casos confirmados, segundo faixa etária. Olinda.

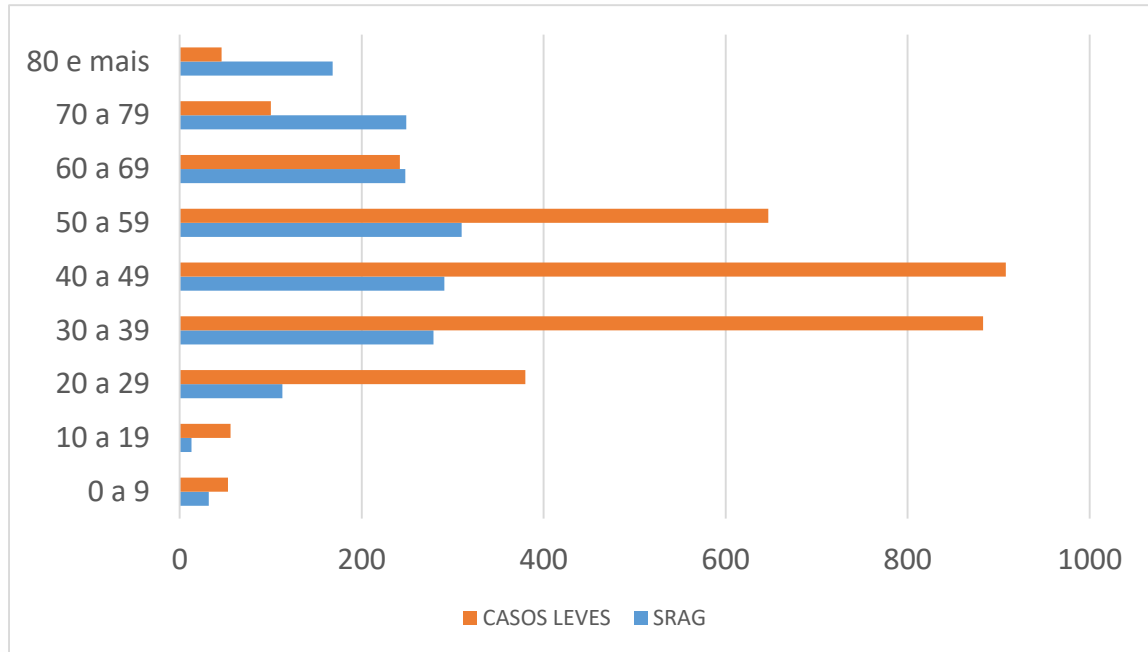
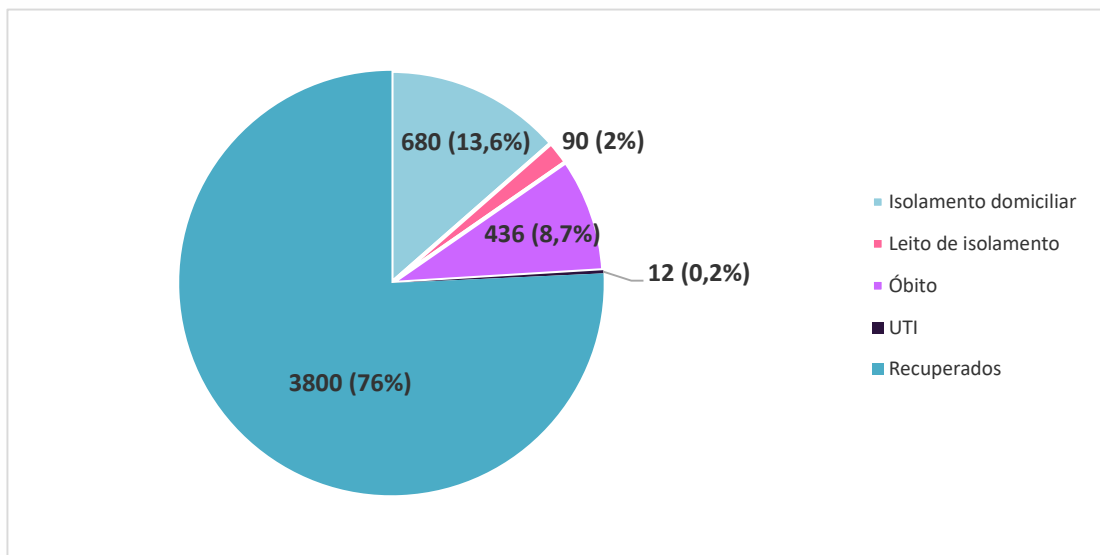


Figura 4. Percentual de casos confirmados, segundo evolução. Olinda.



INFORME EPIDEMIOLÓGICO COVID – 19 Nº 142/2020

Tabela - Casos confirmados e óbito por COVID-19, segundo bairro de residência. Olinda-PE, 2020

BAIRRO DE RESIDÊNCIA	CASOS LEVES	CASOS GRAVES (SRAG)	TOTAL	NÚMERO DE ÓBITOS
Águas Compridas	175	116	291	27
Aguazinha	63	35	98	8
Alto da Bondade	32	21	53	8
Alto da Conquista	16	12	28	2
Alto da Nação	8	2	10	1
Alto do Sol Nascente	14	9	23	4
Amaro Branco	40	10	50	1
Amparo	4	3	7	0
Bairro Novo	146	72	218	13
Bonsucesso	32	10	42	3
Bultrins	84	53	137	11
Caixa D' Água	97	47	144	19
Carmo	23	10	33	3
Casa Caiada	257	95	352	18
Cidade Tabajara	103	67	170	21
Guadalupe	50	30	80	9
Jardim Atlântico	304	133	437	26
Jardim Brasil	172	69	241	15
Jardim Fragoso	99	70	169	16
Jatobá	32	12	44	5
Monte	39	16	55	6
Ouro Preto	341	156	497	44
Passarinho	34	20	54	9
Peixinhos	287	159	446	52
Rio Doce	462	239	701	56
Salgadinho	66	38	104	10
Santa Tereza	31	7	38	0
São Benedito	22	13	35	2
Sapucaia	68	72	140	23
Sítio Novo	36	24	60	5
Umuarama	4	2	6	1
Varadouro	53	36	89	9
Vila Popular	43	22	65	9
Sem informação	78	23	101	0
TOTAL	3315	1703	5018	436

Nota: Os bairros com a maior quantidade de casos são os mais populosos e onde houve as primeiras confirmações de COVID-19 em Olinda.

INFORME EPIDEMIOLÓGICO COVID – 19 Nº 142/2020

Prefeito de Olinda

Profº Lupércio Nascimento

Vice-Prefeito de Olinda

Márcio Antony

Secretária Municipal de Saúde

Luciana Lopes

Secretária Executiva de Vigilância a Saúde

Emília Cardoso

Secretária Executiva de Gestão e Planejamento em Saúde

Renata Cabral

Diretora de Vigilância a Saúde

Ana Virgínia Matos

Gerência de Epidemiologia

Priscila Machado

Coordenação de Vigilância Epidemiológica

Adriana Vitorino

Elaboração

Ana Virgínia Matos

Contato: 34918357/99158-2737

E-mail: epidemiologiaolinda@gmail.com

BOLETIM EPIDEMIOLÓGICO



OLINDA
PREFEITURA MUNICIPAL

DÚVIDAS SOBRE
O CORONAVÍRUS



81 9158 2737