



NOVO CORONAVÍRUS

COVID-19



BOLETIM
EPIDEMIOLÓGICO



OLINDA
PREFEITURA MUNICIPAL

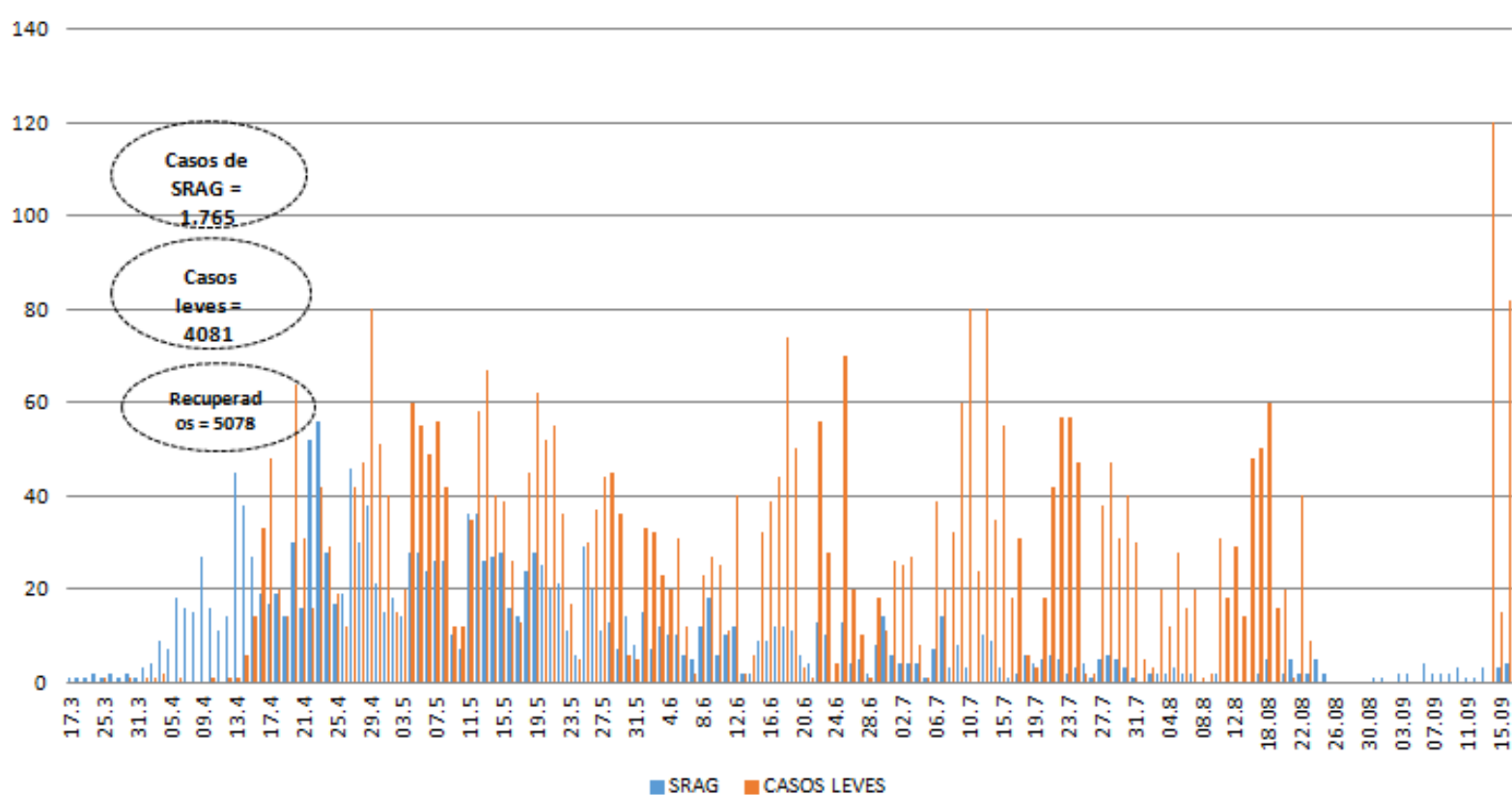
INFORME EPIDEMIOLÓGICO COVID – 19 Nº 180/17.09.2020

Em Olinda, nas últimas 24 horas, 86 novos casos de COVID-19 foram confirmados, 82 casos leves e 4 casos graves. Foram confirmados 03 óbitos por Covid-19. Assim, até o dia 16/09/2020, Olinda totalizou 5.846 casos confirmados de COVID-19, sendo 4081 casos leves e 1.765 casos de SRAG, e destes 480 evoluíram para óbito e 5078 casos estão recuperados.

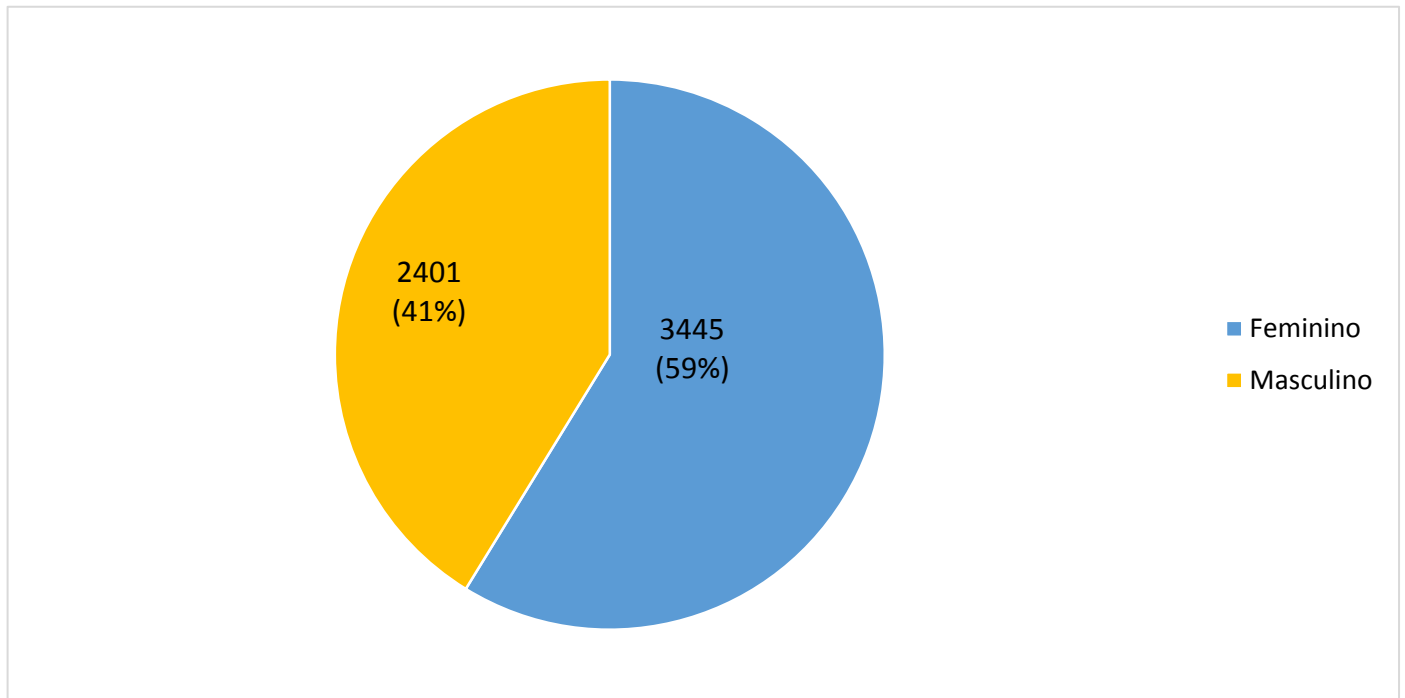
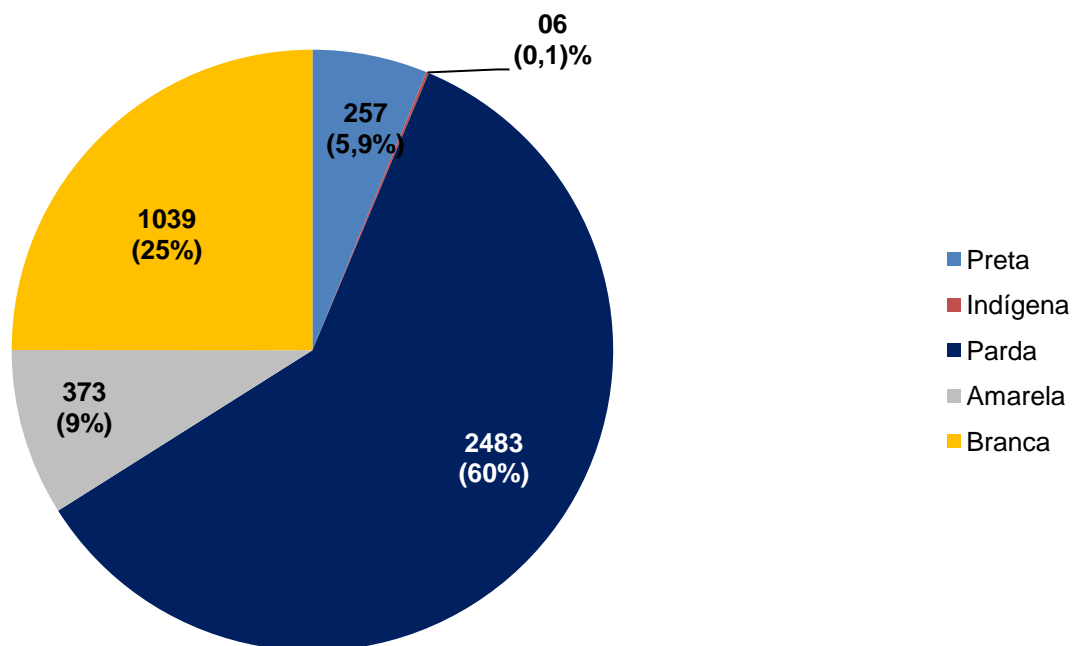
Tabela 1. Situação epidemiológica dos casos notificados para COVID-19/ Olinda-PE.

Confirmados	Óbitos	Descartados	Investigação
5846	480	5050	400

Figura 1. Número de casos confirmados, segundo data de notificação. Olinda-PE, 2020



INFORME EPIDEMIOLÓGICO COVID – 19 Nº 180/17.09.2020

Figura 2. Percentual de casos confirmados, segundo gênero. Olinda-PE, 2020**Figura 3.** Percentual de casos confirmados, segundo raça/cor. Olinda-PE, 2020

INFORME EPIDEMIOLÓGICO COVID – 19 Nº 180/17.09.2020

Figura 3. Número de casos confirmados, segundo faixa etária. Olinda-PE, 2020

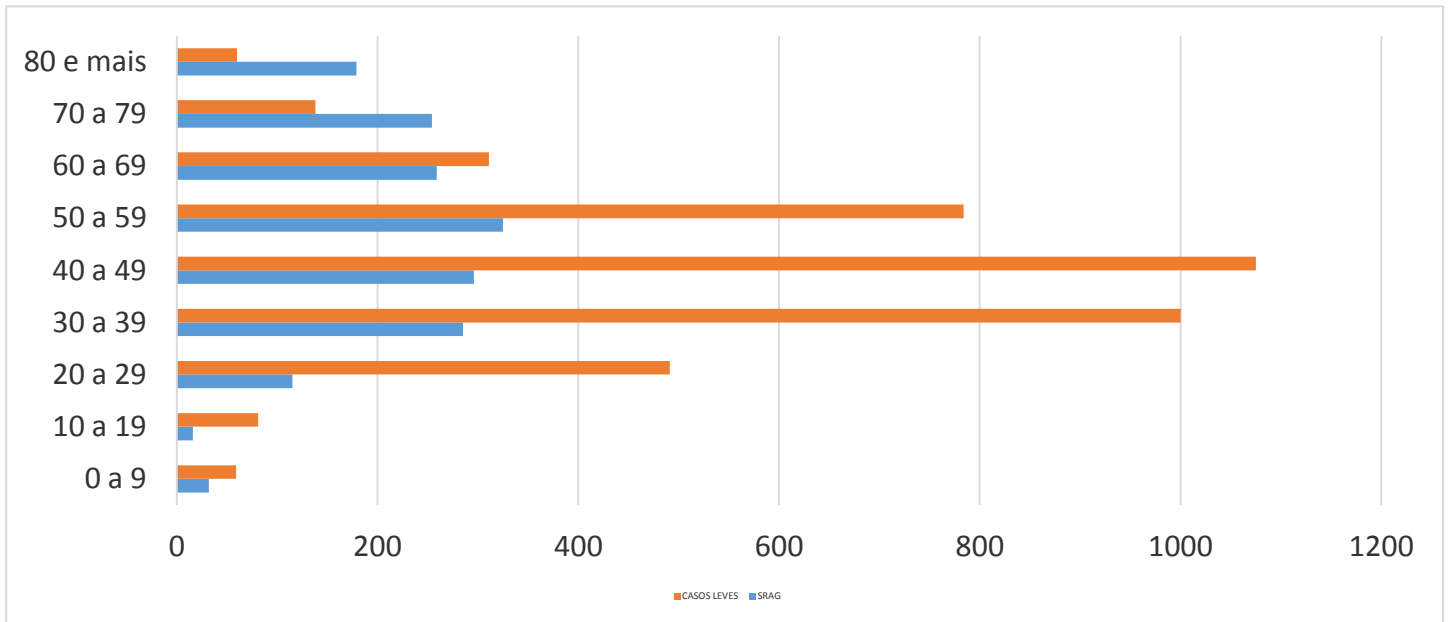
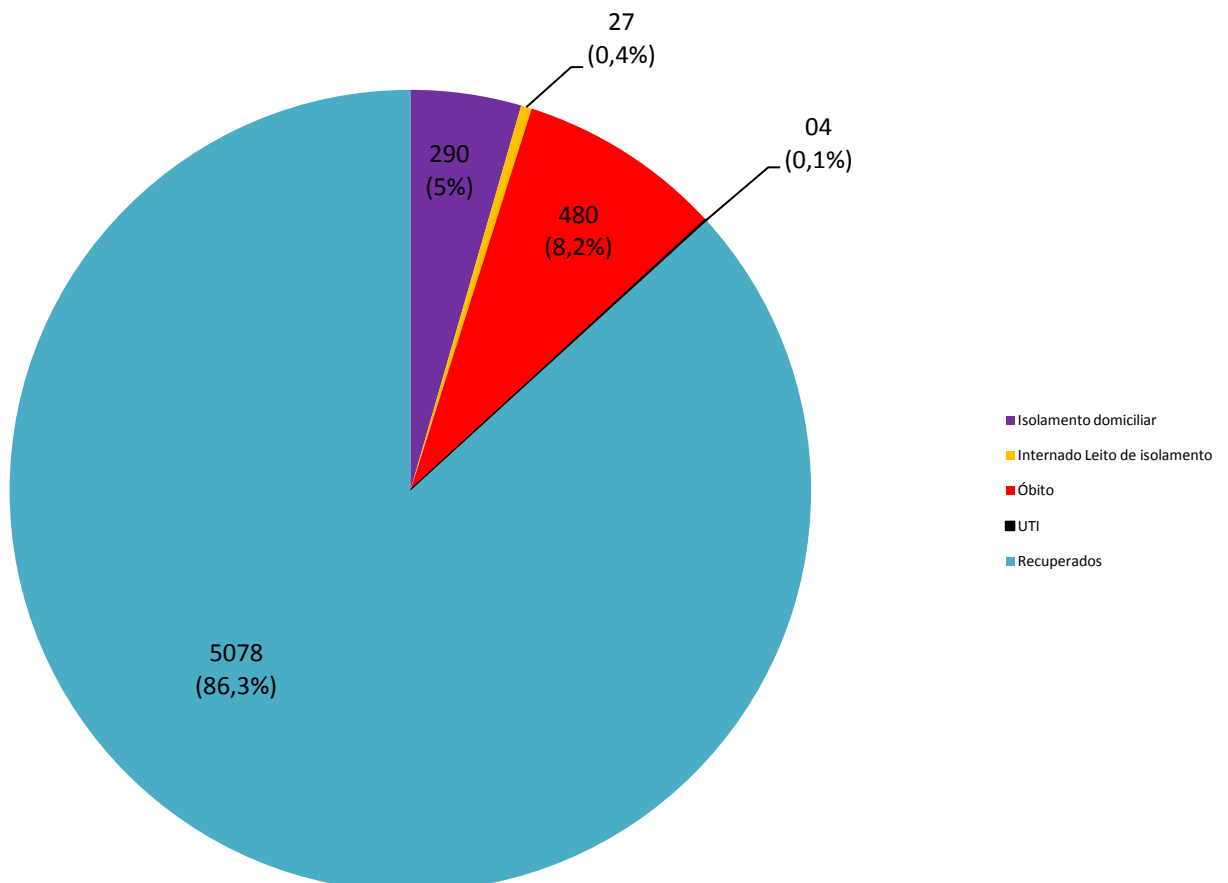


Figura 4. Percentual de casos confirmados, segundo evolução. Olinda-PE, 2020



INFORME EPIDEMIOLÓGICO COVID – 19 Nº 180/17.09.2020**Tabela - Casos confirmados e óbito por COVID-19, segundo bairro de residência. Olinda-PE, 2020**

BAIRRO DE RESIDÊNCIA	CASOS LEVES	CASOS GRAVES (SRAG)	TOTAL	NÚMERO DE ÓBITOS
Águas Compridas	228	124	352	33
Aguazinha	83	36	119	9
Alto da Bondade	53	23	76	8
Alto da Conquista	22	13	35	2
Alto da Nação	11	2	13	1
Alto do Sol Nascente	14	9	23	4
Amaro Branco	44	12	56	1
Amparo	11	6	17	0
Bairro Novo	185	75	260	18
Bonsucesso	36	10	46	3
Bultrins	111	55	166	12
Caixa D' Água	103	51	154	19
Carmo	44	10	54	3
Casa Caiada	312	100	412	23
Cidade Tabajara	153	70	223	21
Guadalupe	59	30	89	10
Jardim Atlântico	387	141	528	27
Jardim Brasil	195	80	275	18
Jardim Fragoso	117	74	191	19
Jatobá	43	12	55	5
Monte	40	17	57	7
Ouro Preto	395	161	556	47
Passarinho	38	22	60	10
Peixinhos	333	165	498	54
Rio Doce	555	244	799	60
Salgadinho	79	40	119	13
Santa Tereza	35	7	42	0
São Benedito	31	13	44	2
Sapucaia	91	74	165	24
Sítio Novo	46	24	70	5
Umuarama	4	2	6	1
Varadouro	71	38	109	11
Vila Popular	52	24	76	10
7º RO	12	1	13	0
Sem informação	88	0	88	0
TOTAL	4081	1765	5846	480

Nota: Os bairros com a maior quantidade de casos são os mais populosos e onde houve as primeiras confirmações de COVID-19 em Olinda.

INFORME EPIDEMIOLÓGICO COVID – 19 Nº 179/16.09.2020

Prefeito de Olinda

Profº Lupércio Nascimento

Vice-Prefeito de Olinda

Márcio Antony

Secretária Municipal de Saúde

Luciana Lopes

Secretária Executiva de Vigilância a Saúde

Emília Cardoso

Secretária Executiva de Gestão e Planejamento em Saúde

Renata Cabral

Diretora de Vigilância a Saúde

Ana Virgínia Matos

Gerência de Epidemiologia

Priscila Machado

Coordenação de Vigilância Epidemiológica

Adriana Vitorino

Elaboração

Adriana Vitorino

Contato: 34918357/99158-2737

E-mail: epidemiologiaolinda@gmail.com



BOLETIM

EPIDEMIOLÓGICO

COVID-19



OLINDA
PREFEITURA MUNICIPAL

DÚVIDAS SOBRE
O CORONAVÍRUS



81 9158 2737