



NOVO CORONAVÍRUS

**COVID-19**



**BOLETIM**  
**EPIDEMIOLÓGICO**



**OLINDA**  
PREFEITURA MUNICIPAL

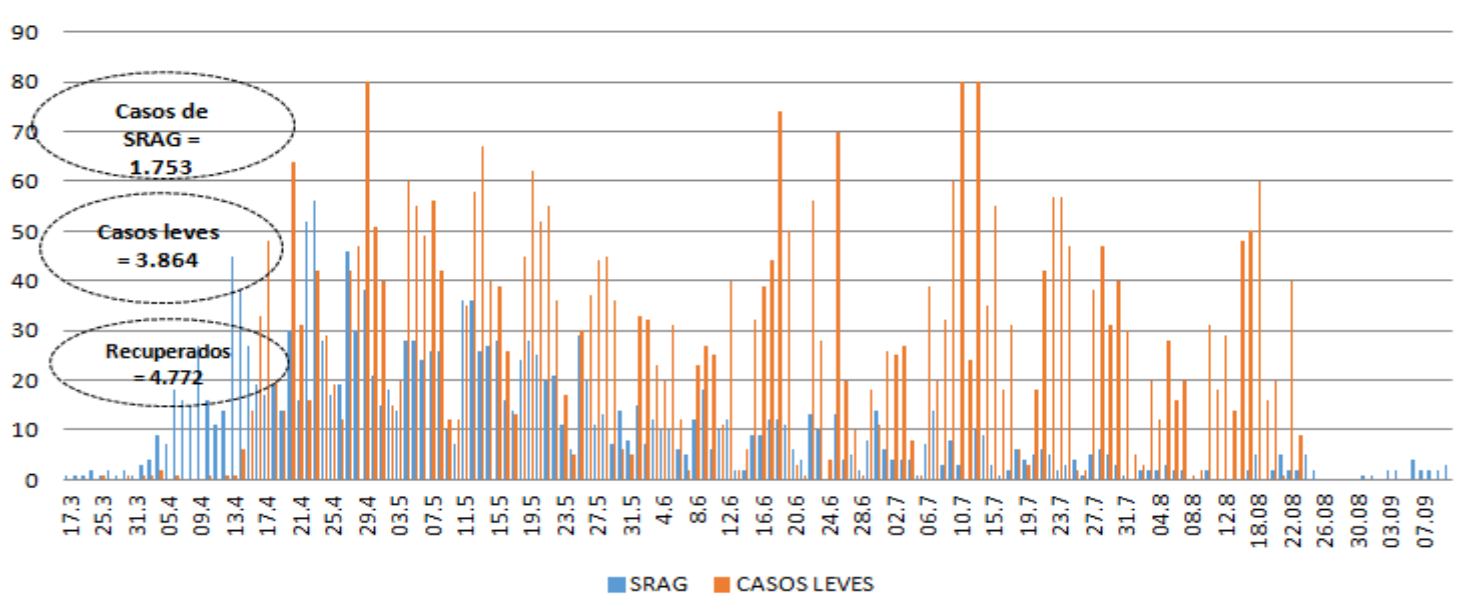
**INFORME EPIDEMIOLÓGICO COVID – 19 - Nº 174/11.09.2020**

Em Olinda, nas últimas 24 horas, foram confirmados 03 novos casos e nenhum óbito por Covid-19. Assim, até o dia 10/09/2020, Olinda totalizou 5.617 casos confirmados de COVID-19, sendo 3.864 casos leves e 1.753 casos de SRAG, e destes 473 evoluíram para óbito e 4.772 casos estão recuperados.

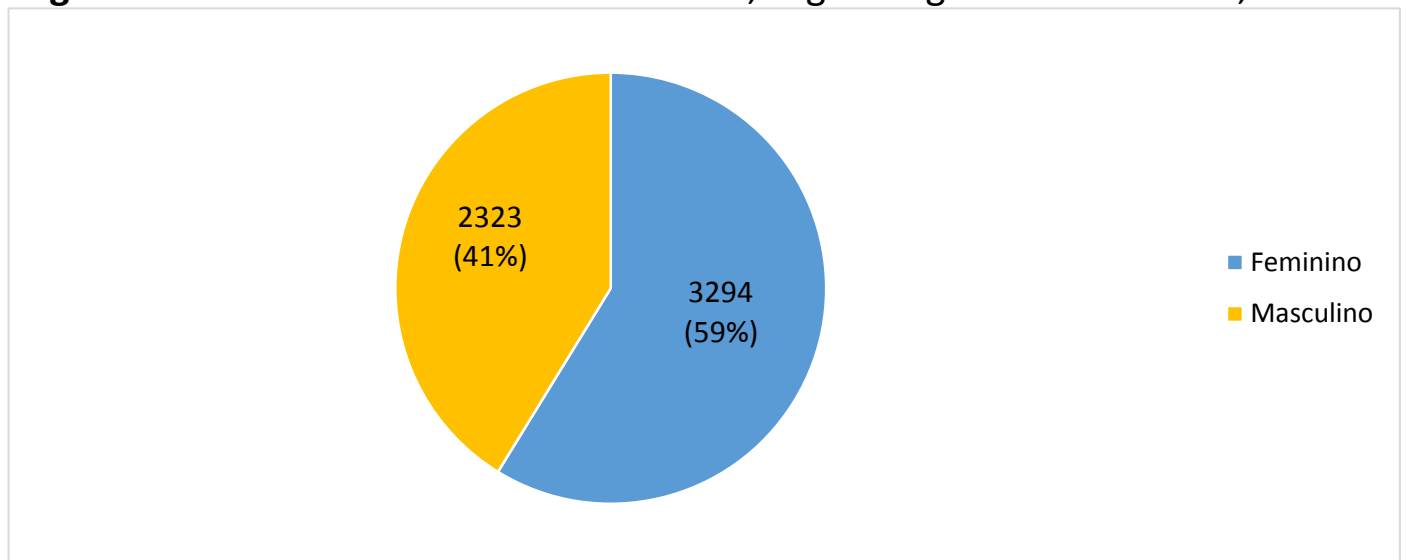
**Tabela 1.** Situação epidemiológica dos casos notificados para COVID-19/ Olinda-PE.

Confirmados	Óbitos	Descartados	Investigação
5617	473	4859	330

**Figura 1.** Número de casos confirmados, segundo data de notificação. Olinda-PE, 2020

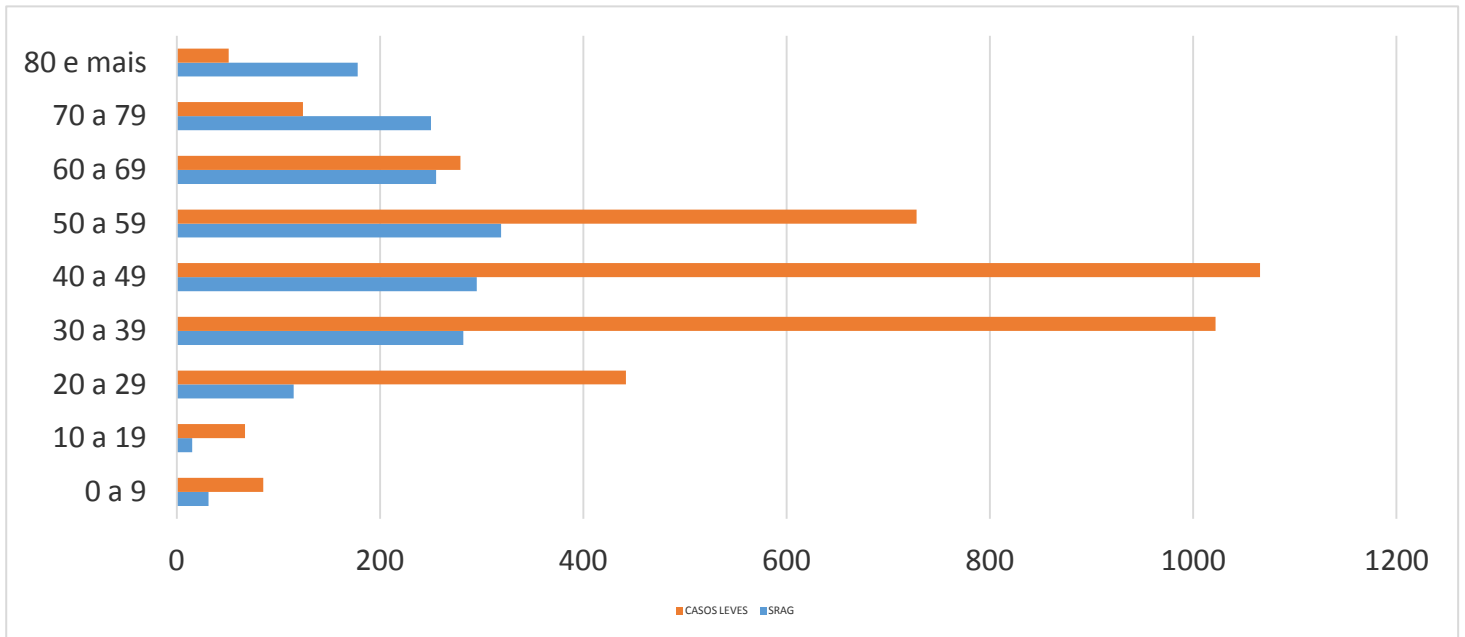


**Figura 2.** Percentual de casos confirmados, segundo gênero. Olinda-PE, 2020

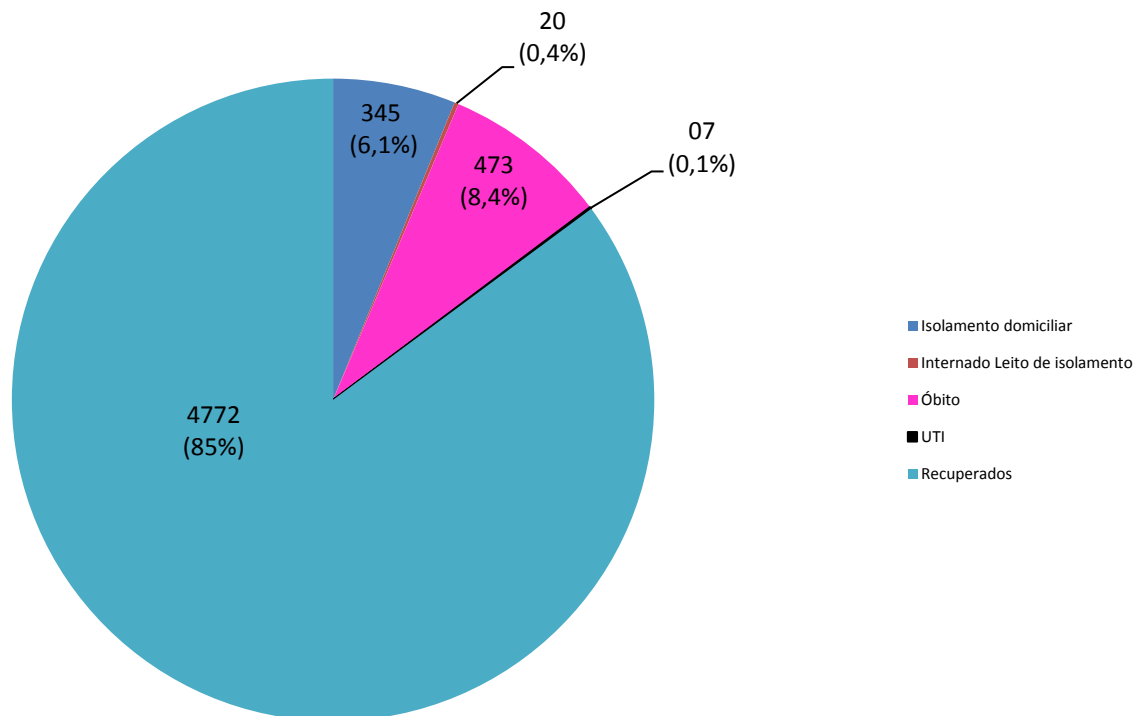


## INFORME EPIDEMIOLÓGICO COVID – 19 Nº 174/11.09.2020

**Figura 3.** Número de casos confirmados, segundo faixa etária. Olinda-PE, 2020



**Figura 4.** Percentual de casos confirmados, segundo evolução. Olinda-PE, 2020



**INFORME EPIDEMIOLÓGICO COVID – 19 Nº Nº 174/11.09.2020****Tabela - Casos confirmados e óbito por COVID-19, segundo bairro de residência. Olinda-PE, 2020**

BAIRRO DE RESIDÊNCIA	CASOS LEVES	CASOS GRAVES (SRAG)	TOTAL	NÚMERO DE ÓBITOS
Águas Compridas	195	122	317	31
Aguazinha	83	36	119	8
Alto da Bondade	36	23	59	8
Alto da Conquista	20	13	33	2
Alto da Nação	11	2	13	1
Alto do Sol Nascente	14	9	23	4
Amaro Branco	44	12	56	1
Amparo	6	6	12	0
Bairro Novo	166	75	241	18
Bonsucesso	36	10	46	3
Bultrins	98	55	153	12
Caixa D' Água	98	49	147	19
Carmo	30	10	40	3
Casa Caiada	304	99	403	21
Cidade Tabajara	126	69	195	21
Guadalupe	59	30	89	10
Jardim Atlântico	360	140	500	27
Jardim Brasil	195	80	275	18
Jardim Fragoso	117	74	191	19
Jatobá	41	12	53	5
Monte	40	17	57	7
Ouro Preto	395	161	556	47
Passarinho	38	21	59	9
Peixinhos	329	164	493	54
Rio Doce	532	244	776	60
Salgadinho	78	40	118	12
Santa Tereza	35	7	42	0
São Benedito	29	13	42	2
Sapucaia	81	74	155	24
Sítio Novo	41	24	65	5
Umuarama	4	2	6	1
Varadouro	60	37	97	11
Vila Popular	49	23	72	10
7º RO	5	0	5	0
Sem informação	109	0	109	0
<b>TOTAL</b>	<b>3864</b>	<b>1753</b>	<b>5617</b>	<b>473</b>

**Nota:** Os bairros com a maior quantidade de casos são os mais populosos e onde houve as primeiras confirmações de COVID-19 em Olinda.

## INFORME EPIDEMIOLÓGICO COVID – 19 Nº 174/11.09.2020

**Prefeito de Olinda**

Profº Lupércio Nascimento

**Vice-Prefeito de Olinda**

Márcio Antony

**Secretária Municipal de Saúde**

Luciana Lopes

**Secretária Executiva de Vigilância a Saúde**

Emília Cardoso

**Secretária Executiva de Gestão e Planejamento em Saúde**

Renata Cabral

**Diretora de Vigilância a Saúde**

Ana Virgínia Matos

**Gerência de Epidemiologia**

Priscila Machado

**Coordenação de Vigilância Epidemiológica**

Adriana Vitorino

**Elaboração**

Adriana Vitorino

**Contato:** 34918357/99158-2737

**E-mail:** epidemiologiaolinda@gmail.com



# BOLETIM

## EPIDEMIOLÓGICO

### COVID-19



**OLINDA**  
PREFEITURA MUNICIPAL

DÚVIDAS SOBRE  
O CORONAVÍRUS



81 9158 2737