



NOVO CORONAVÍRUS

COVID-19



BOLETIM
EPIDEMIOLÓGICO



OLINDA
PREFEITURA MUNICIPAL

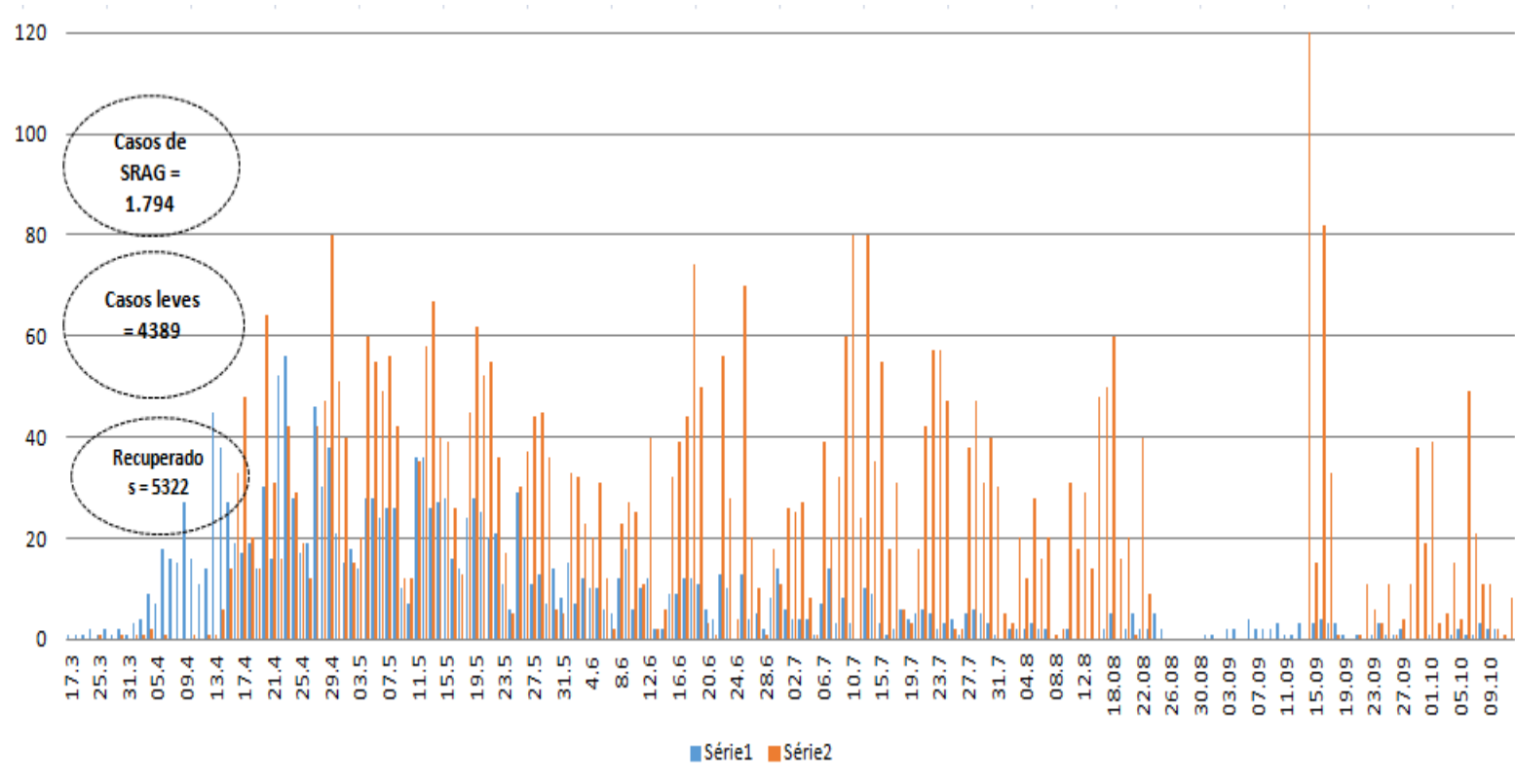
INFORME EPIDEMIOLÓGICO COVID – 19 Nº 198/13.10.2020

Em Olinda, nas últimas 24 horas, 08 novos casos de COVID-19 foram confirmados, sendo todos leves. Entre esses casos, 05 são referentes a pacientes que adoeceram em setembro e 03 em outubro. Dois (02) óbitos por Covid 19 foram confirmados. Assim, até o dia 12/10/2020, Olinda totalizou 6183 casos confirmados de COVID-19, sendo 4389 casos leves e 1794 casos de SRAG, e destes 495 evoluíram para óbito e 5322 casos estão recuperados. Entre os pacientes que se encontram internados, nenhum permanece em UTI.

Tabela 1. Situação epidemiológica dos casos notificados para COVID-19/ Olinda-PE.

Confirmados	Óbitos	Descartados	Investigação
6183	495	8200	1600

Figura 1. Número de casos confirmados, segundo data de notificação. Olinda-PE, 2020



INFORME EPIDEMIOLÓGICO COVID – 19 Nº 198/13.10.2020

Figura 2. Percentual de casos confirmados, segundo gênero. Olinda-PE, 2020

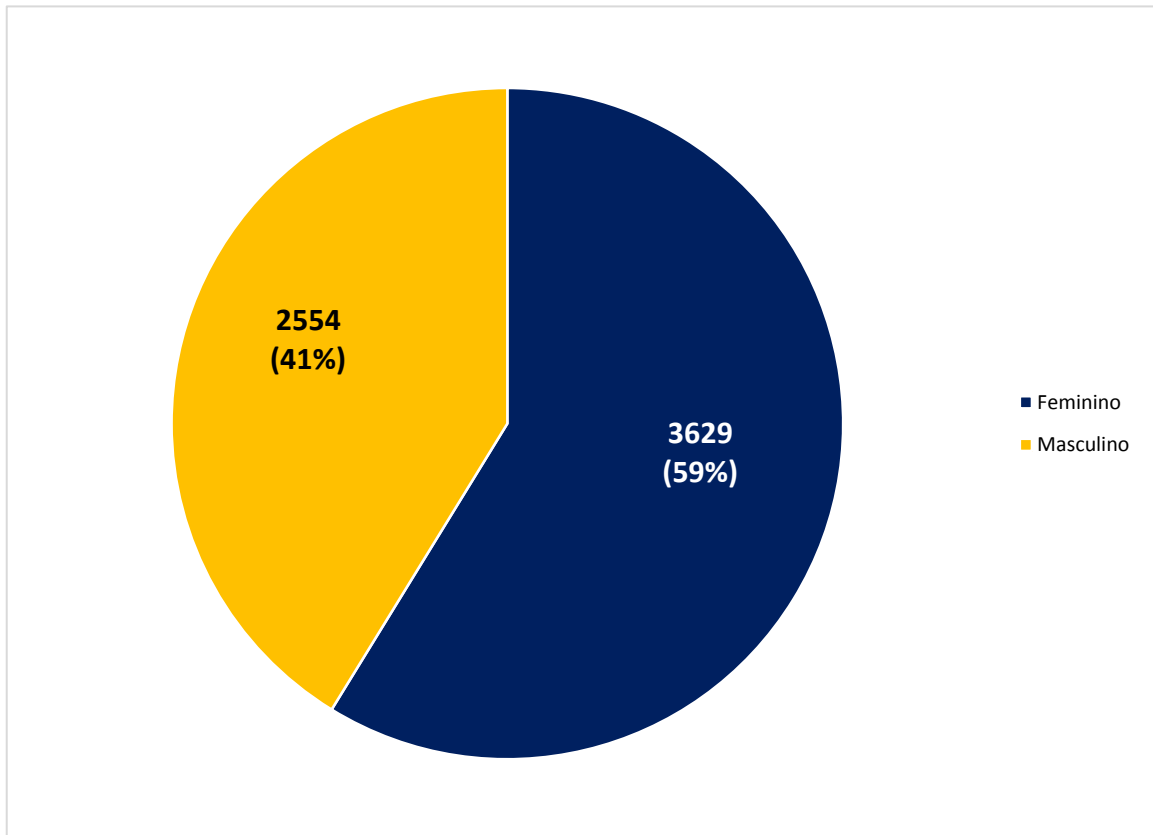
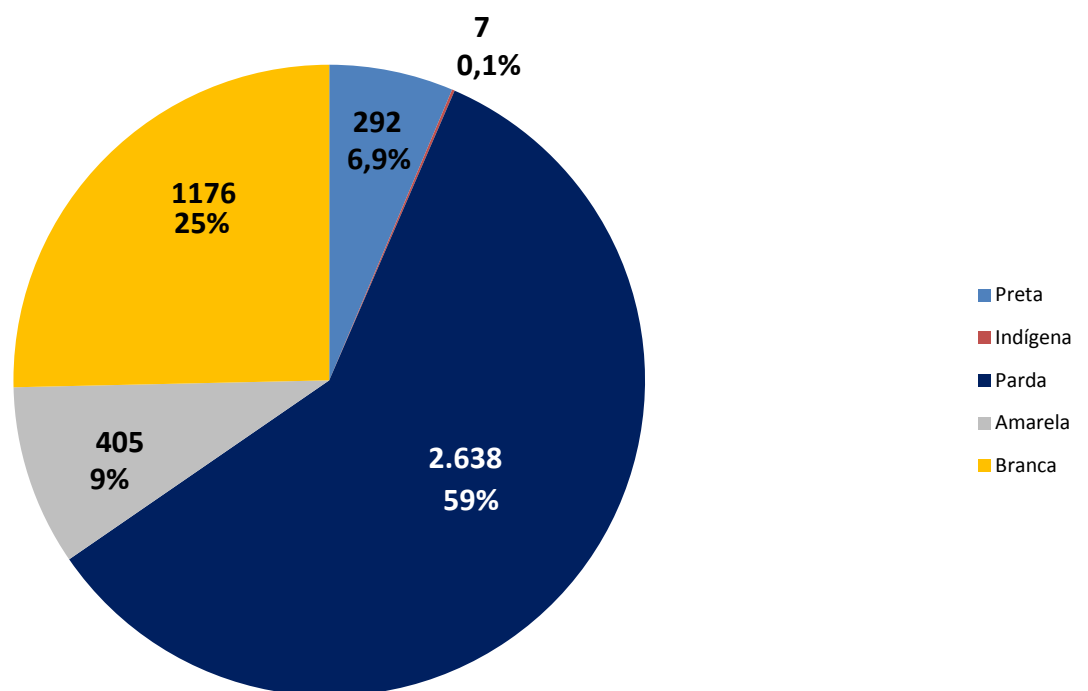


Figura 3. Percentual de casos confirmados, segundo raça/cor. Olinda-PE, 2020



INFORME EPIDEMIOLÓGICO COVID – 19 Nº 198/13.10.2020

Figura 3. Número de casos confirmados, segundo faixa etária. Olinda-PE, 2020

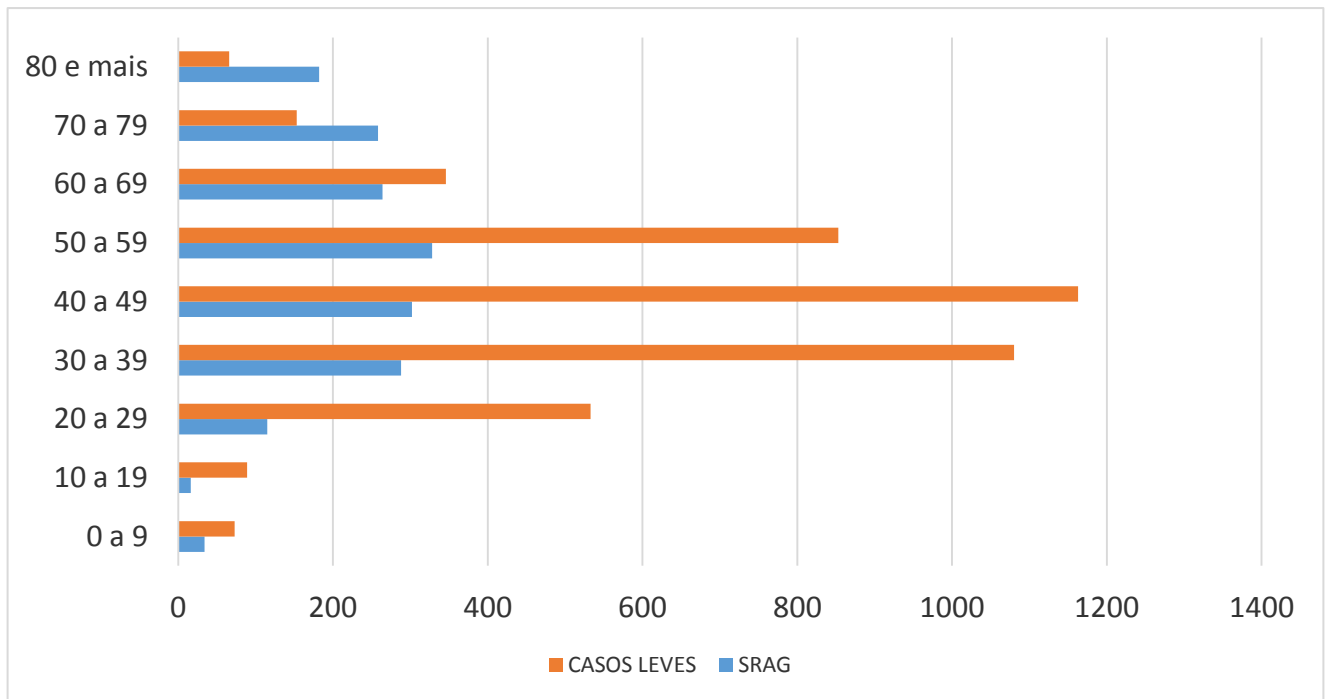
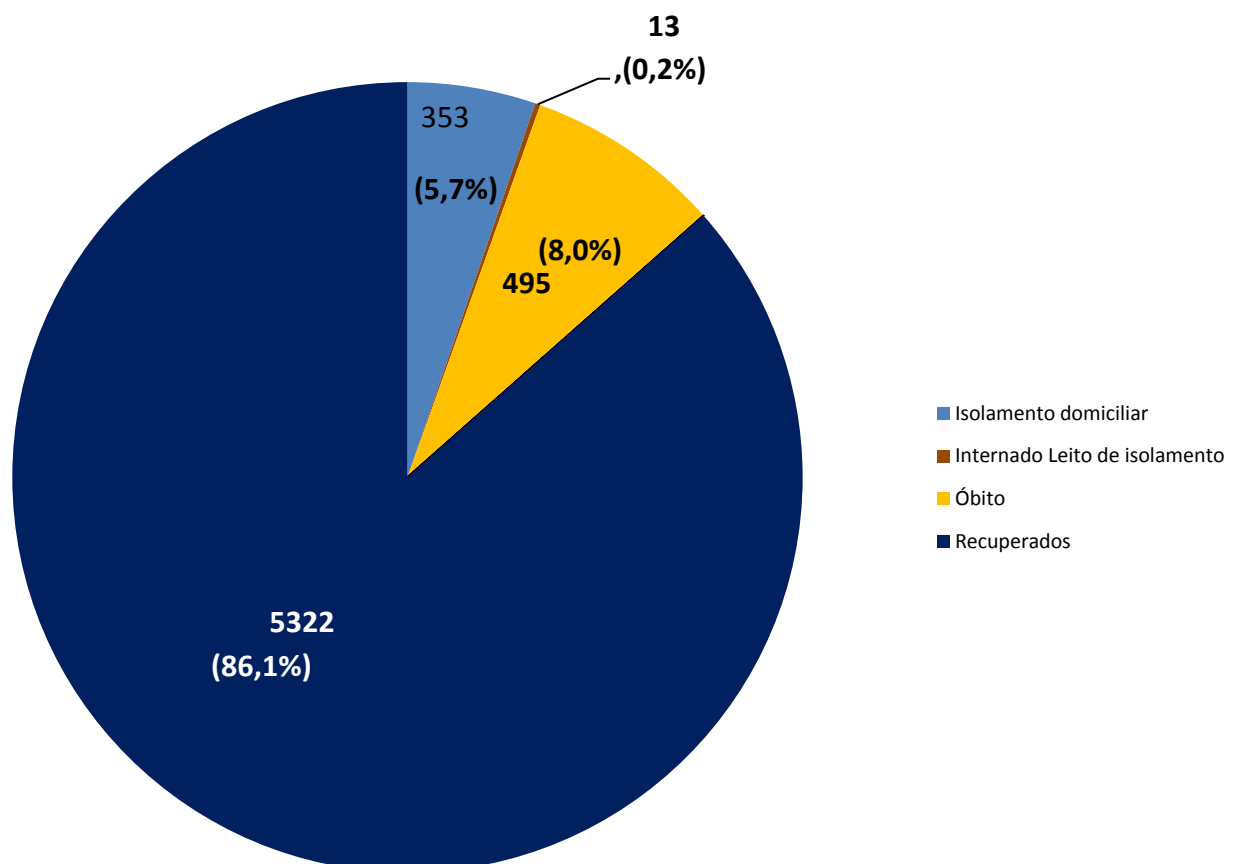


Figura 4. Percentual de casos confirmados, segundo evolução. Olinda-PE, 2020



INFORME EPIDEMIOLÓGICO COVID – 19 Nº 198/13.10.2020**Tabela - Casos confirmados e óbito por COVID-19, segundo bairro de residência. Olinda-PE, 2020**

BAIRRO DE RESIDÊNCIA	CASOS LEVES	CASOS GRAVES (SRAG)	TOTAL	NÚMERO DE ÓBITOS
Águas Compridas	253	129	382	37
Aguazinha	83	40	123	9
Alto da Bondade	53	23	76	9
Alto da Conquista	23	13	36	2
Alto da Nação	10	2	12	1
Alto do Sol Nascente	15	9	24	4
Amaro Branco	47	12	59	1
Amparo	14	6	20	0
Bairro Novo	209	76	285	18
Bonsucesso	39	10	49	3
Bultrins	121	55	176	12
Caixa D' Água	108	51	159	19
Carmo	45	11	56	4
Casa Caiada	355	100	455	23
Cidade Tabajara	175	73	248	22
Guadalupe	63	30	93	10
Jardim Atlântico	414	141	555	27
Jardim Brasil	209	81	290	18
Jardim Fragoso	127	74	201	21
Jatobá	47	12	59	5
Monte	42	17	59	7
Ouro Preto	401	163	564	48
Passarinho	42	22	64	10
Peixinhos	347	166	513	54
Rio Doce	609	250	859	63
Salgadinho	83	40	123	13
Santa Tereza	35	7	42	1
São Benedito	33	13	46	2
Sapucaia	93	74	167	25
Sítio Novo	52	26	78	5
Umuarama	4	2	6	1
Varadouro	76	38	114	11
Vila Popular	55	26	81	10
7º RO	20	2	22	0
Sem informação	87	0	87	0
TOTAL	4389	1794	6183	495

Nota: Os bairros com a maior quantidade de casos são os mais populosos e onde houve as primeiras confirmações de COVID-19 em Olinda.

INFORME EPIDEMIOLÓGICO COVID – 19 Nº 198/13.10.2020

Prefeito de Olinda

Profº Lupércio Nascimento

Vice-Prefeito de Olinda

Márcio Antony

Secretária Municipal de Saúde

Luciana Lopes

Secretária Executiva de Vigilância a Saúde

Emília Cardoso

Secretária Executiva de Gestão e Planejamento em Saúde

Renata Cabral

Diretora de Vigilância a Saúde

Ana Virgínia Matos

Gerência de Epidemiologia

Priscila Machado

Coordenação de Vigilância Epidemiológica

Adriana Vitorino

Elaboração

Adriana Vitorino

Contato: 34918357/99158-2737

E-mail: epidemiologiaolinda@gmail.com



BOLETIM

EPIDEMIOLÓGICO

COVID-19



OLINDA
PREFEITURA MUNICIPAL

DÚVIDAS SOBRE
O CORONAVÍRUS



81 9158 2737