



NOVO CORONAVÍRUS

**COVID-19**



**BOLETIM**  
**EPIDEMIOLOGICO**



**OLINDA**  
PREFEITURA MUNICIPAL

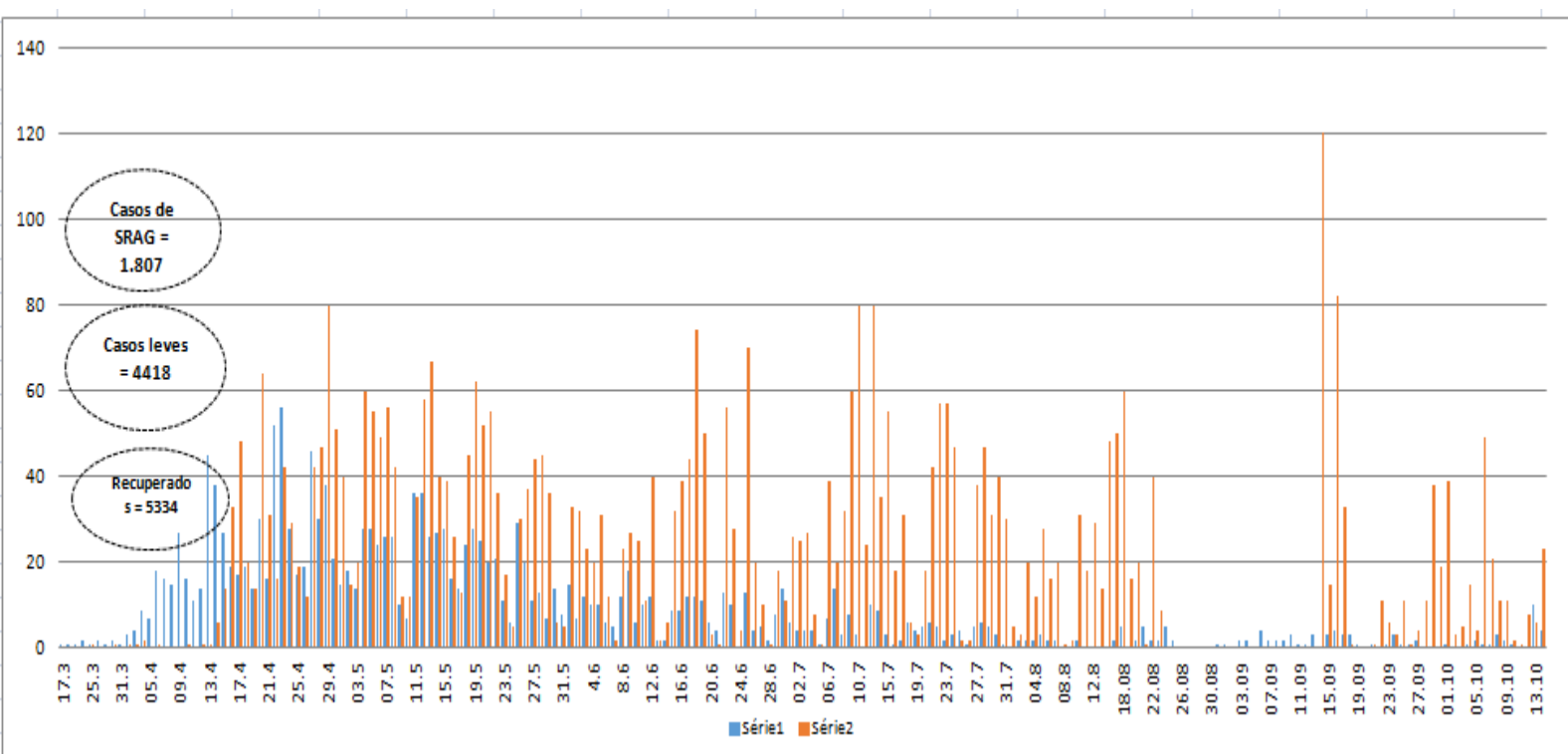
**INFORME EPIDEMIOLÓGICO COVID – 19 Nº 200/15.10.2020**

Em Olinda, nas últimas 24 horas, 27 novos casos de COVID-19 foram confirmados, sendo 23 leves e 04 graves. Entre os casos leves, 15 são referentes a pacientes que adoeceram entre julho e agosto, 01 em setembro e 07 em outubro. Quatro (04) óbitos por Covid 19 foram confirmados. Assim, até o dia 14/10/2020, Olinda totalizou 6225 casos confirmados de COVID-19, sendo 4418 casos leves e 1807 casos de SRAG, e destes 502 evoluíram para óbito e 5334 casos estão recuperados. Entre os pacientes que se encontram internados, nenhum permanece em UTI.

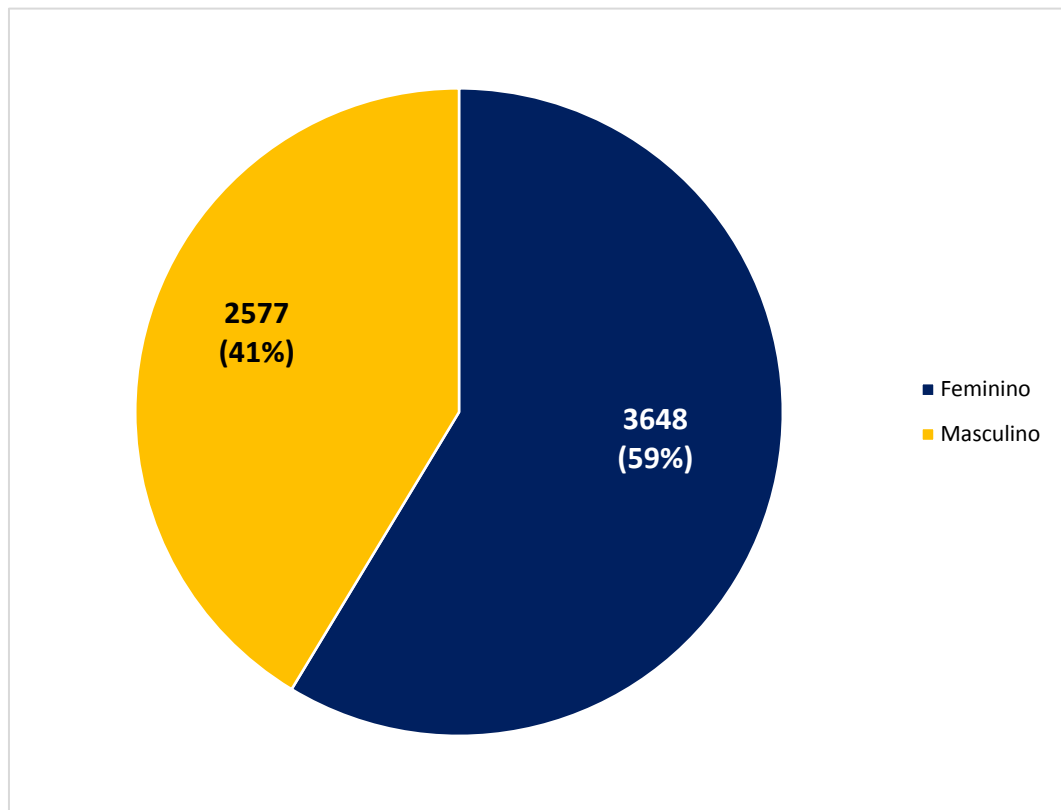
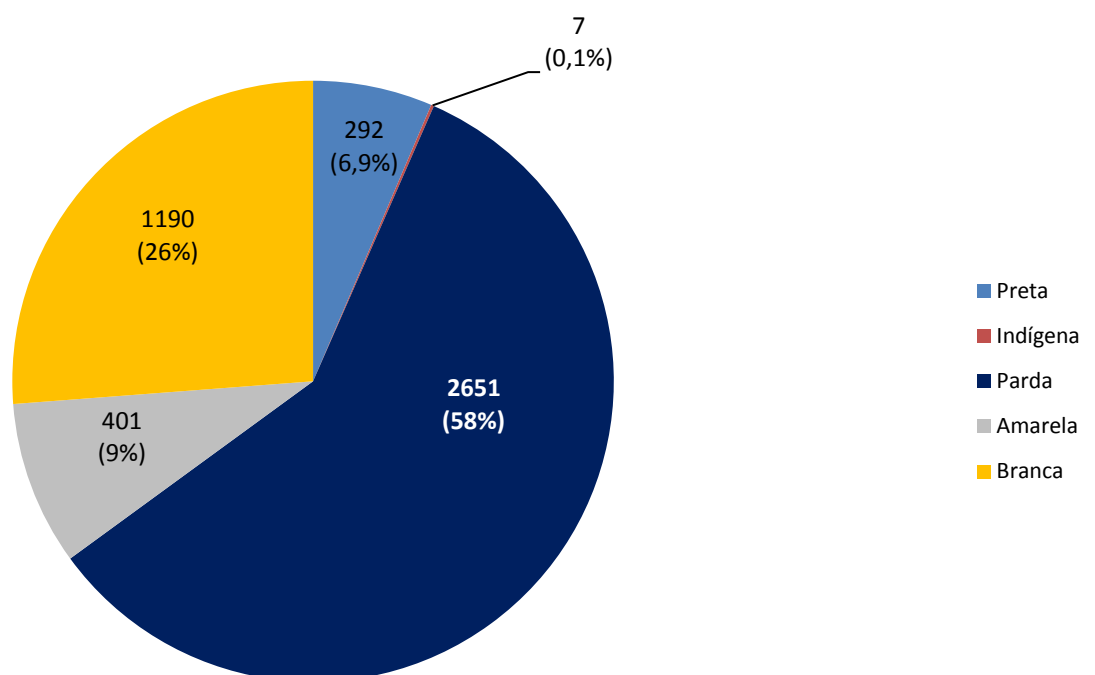
**Tabela 1.** Situação epidemiológica dos casos notificados para COVID-19/ Olinda-PE.

Confirmados	Óbitos	Descartados	Investigação
6225	502	9964	2000

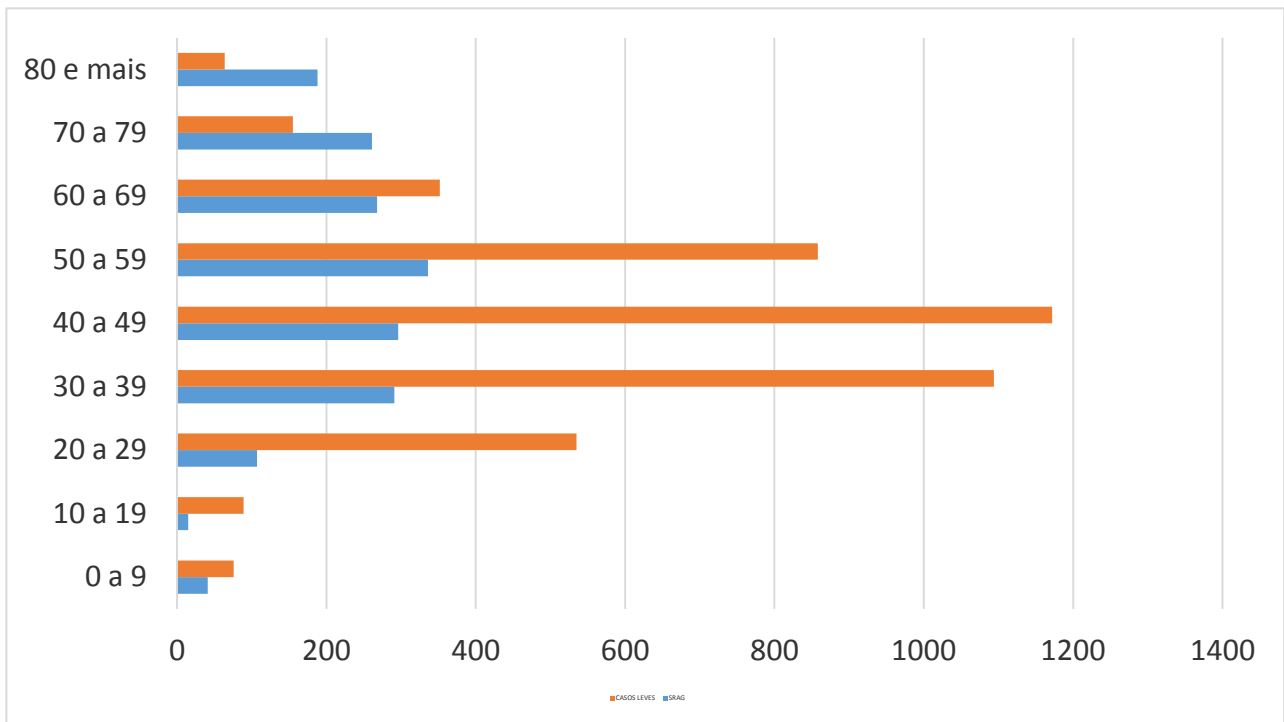
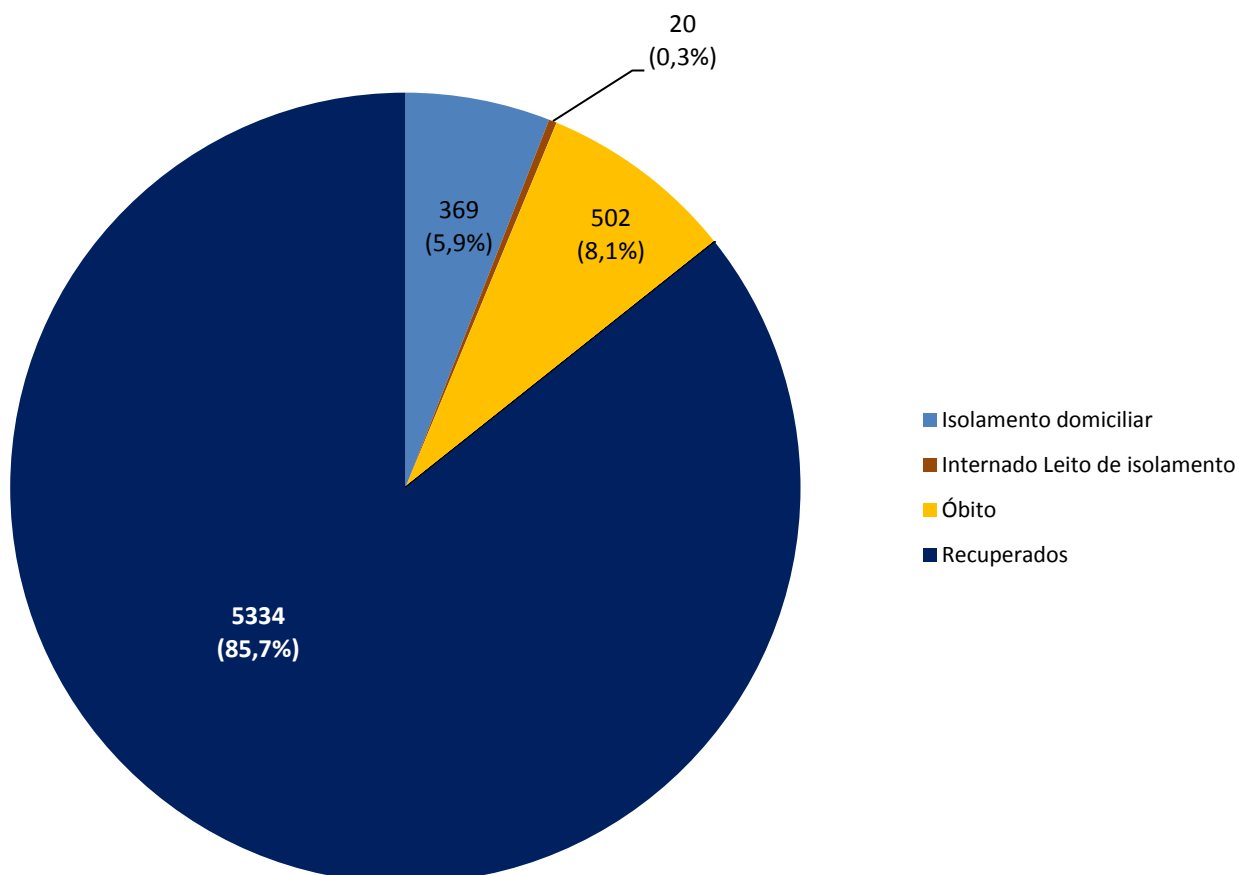
**Figura 1.** Número de casos confirmados, segundo data de notificação. Olinda-PE, 2020



## INFORME EPIDEMIOLÓGICO COVID – 19 Nº 200/15.10.2020

**Figura 2.** Percentual de casos confirmados, segundo gênero. Olinda-PE, 2020**Figura 3.** Percentual de casos confirmados, segundo raça/cor. Olinda-PE, 2020

## INFORME EPIDEMIOLÓGICO COVID – 19 Nº 200/15.10.2020

**Figura 3.** Número de casos confirmados, segundo faixa etária. Olinda-PE, 2020**Figura 4.** Percentual de casos confirmados, segundo evolução. Olinda-PE, 2020

**INFORME EPIDEMIOLÓGICO COVID – 19 Nº 200/15.10.2020****Tabela - Casos confirmados e óbito por COVID-19, segundo bairro de residência. Olinda-PE, 2020**

BAIRRO DE RESIDÊNCIA	CASOS LEVES	CASOS GRAVES (SRAG)	TOTAL	NÚMERO DE ÓBITOS
Águas Compridas	253	130	383	38
Aguazinha	83	41	124	11
Alto da Bondade	53	23	76	9
Alto da Conquista	23	13	36	2
Alto da Nação	11	2	13	1
Alto do Sol Nascente	15	9	24	4
Amaro Branco	47	13	60	1
Amparo	14	7	21	0
Bairro Novo	211	77	288	18
Bonsucesso	39	10	49	3
Bultrins	121	55	176	12
Caixa D' Água	108	51	159	19
Carmo	45	11	56	4
Casa Caiada	360	102	462	23
Cidade Tabajara	184	75	259	22
Guadalupe	63	30	93	10
Jardim Atlântico	415	142	557	28
Jardim Brasil	209	81	290	18
Jardim Fragoso	127	74	201	21
Jatobá	47	13	60	5
Monte	42	17	59	7
Ouro Preto	403	163	566	48
Passarinho	42	22	64	10
Peixinhos	347	168	515	54
Rio Doce	613	250	863	65
Salgadinho	83	40	123	14
Santa Tereza	35	7	42	1
São Benedito	33	13	46	2
Sapucaia	94	74	168	25
Sítio Novo	53	26	79	5
Umuarama	4	2	6	1
Varadouro	76	38	114	11
Vila Popular	58	26	84	10
7º RO	20	2	22	0
Sem informação	87	0	87	0
<b>TOTAL</b>	<b>4418</b>	<b>1807</b>	<b>6225</b>	<b>502</b>

**Nota:** Os bairros com a maior quantidade de casos são os mais populosos e onde houve as primeiras confirmações de COVID-19 em Olinda.

## INFORME EPIDEMIOLÓGICO COVID – 19 Nº 200/15.10.2020

**Prefeito de Olinda**  
Profº Lupércio Nascimento  
**Vice-Prefeito de Olinda**  
Márcio Antony  
**Secretária Municipal de Saúde**  
Luciana Lopes  
**Secretária Executiva de Vigilância a Saúde**  
Emília Cardoso  
**Secretária Executiva de Gestão e Planejamento em Saúde**  
Renata Cabral  
**Diretora de Vigilância a Saúde**  
Ana Virgínia Matos  
**Gerência de Epidemiologia**  
Priscila Machado  
**Coordenação de Vigilância Epidemiológica**  
Adriana Vitorino  
**Elaboração**  
Adriana Vitorino  
**Contato:** 34918357/99158-2737  
**E-mail:** epidemiologiaolinda@gmail.com



# BOLETIM

## EPIDEMIOLÓGICO

### COVID-19



**OLINDA**  
PREFEITURA MUNICIPAL

DÚVIDAS SOBRE  
O CORONAVÍRUS



81 9158 2737