



NOVO CORONAVÍRUS

**COVID-19**



**BOLETIM**  
**EPIDEMIOLÓGICO**



**OLINDA**  
PREFEITURA MUNICIPAL

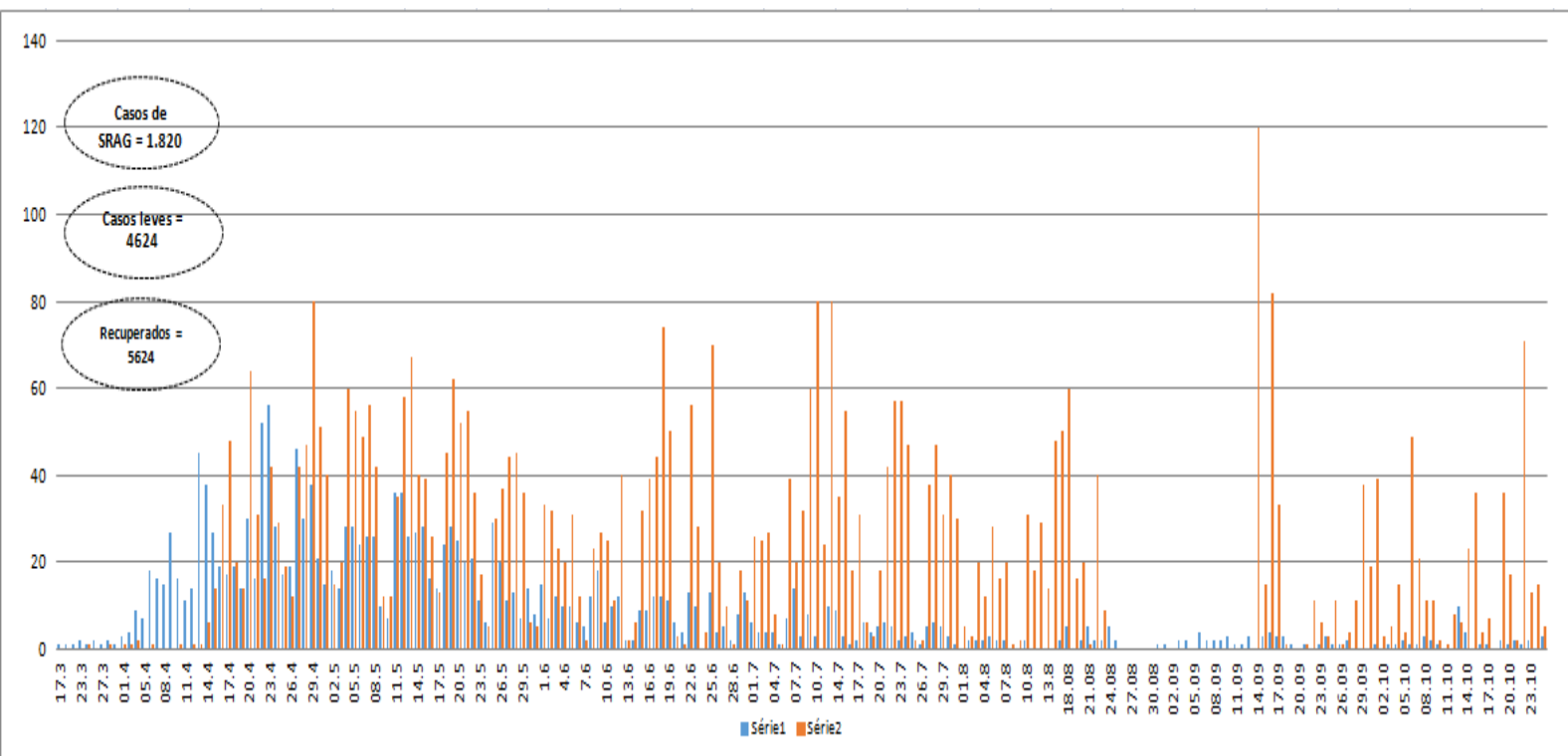
## INFORME EPIDEMIOLÓGICO COVID – 19 Nº 207/26.10.2020

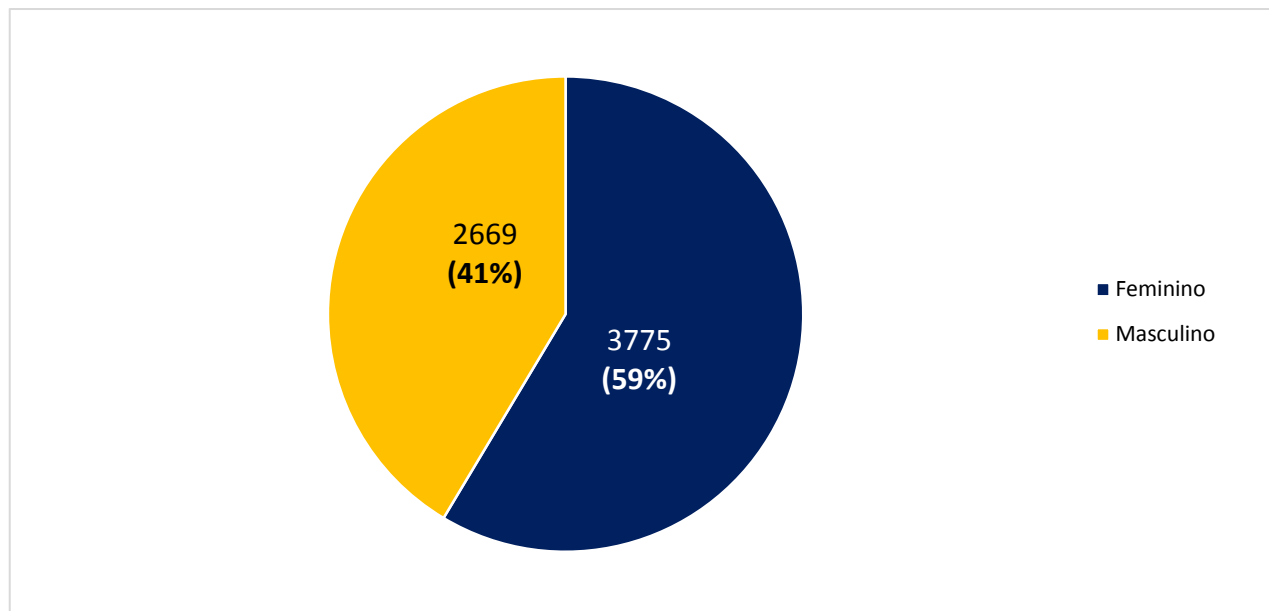
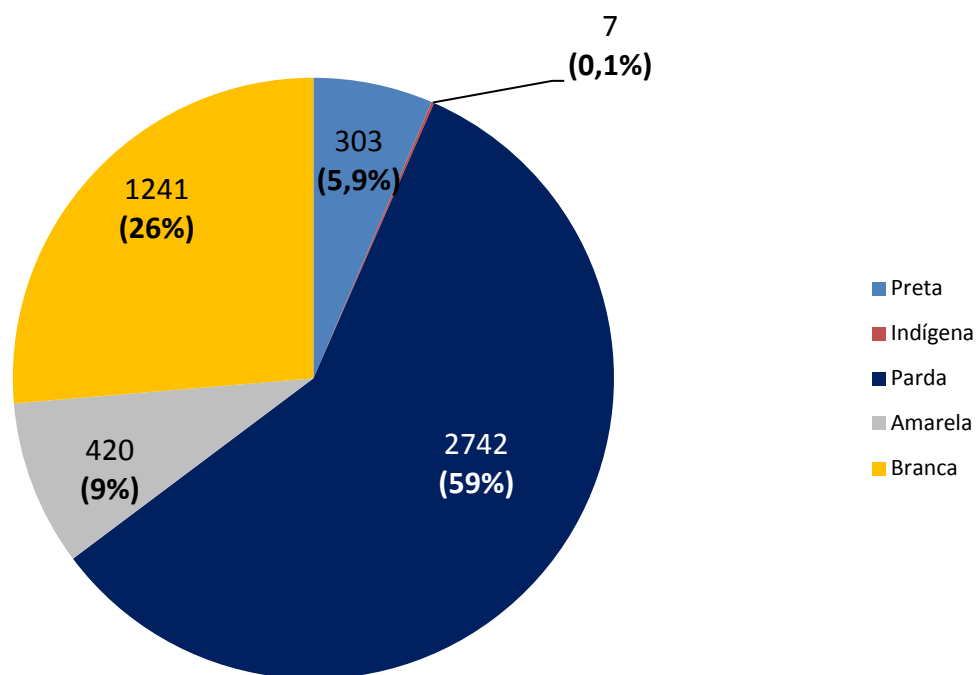
Em Olinda, nas últimas 24 horas, foram confirmados 08 novos casos de COVID-19, sendo 5 leves e 03 graves. Entre os casos leves, todos adoeceram em outubro. Em relação aos óbitos, 03 foram confirmados. Assim, até o dia 25/10/2020, Olinda totalizou 6444 casos confirmados de COVID-19, sendo 4624 casos leves e 1820 casos de SRAG. Destes, 505 evoluíram para óbito e 5624 casos estão recuperados.

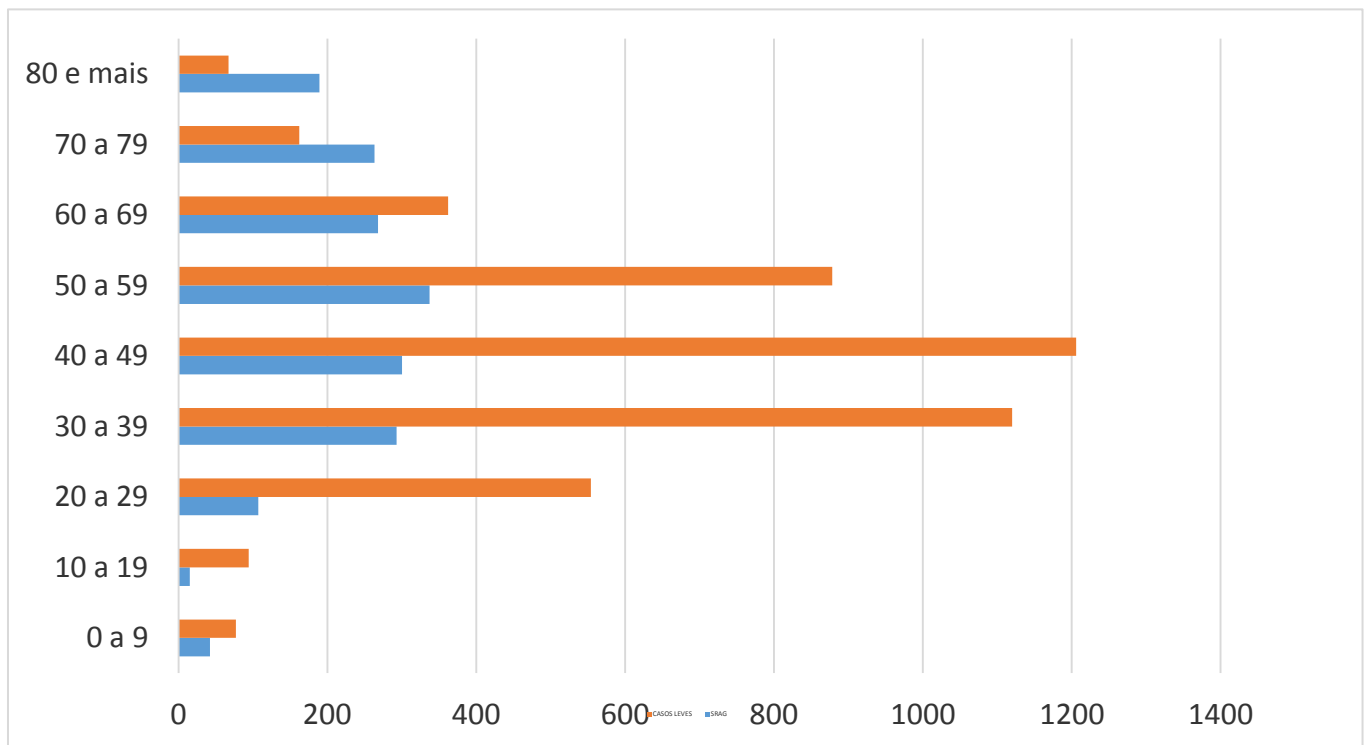
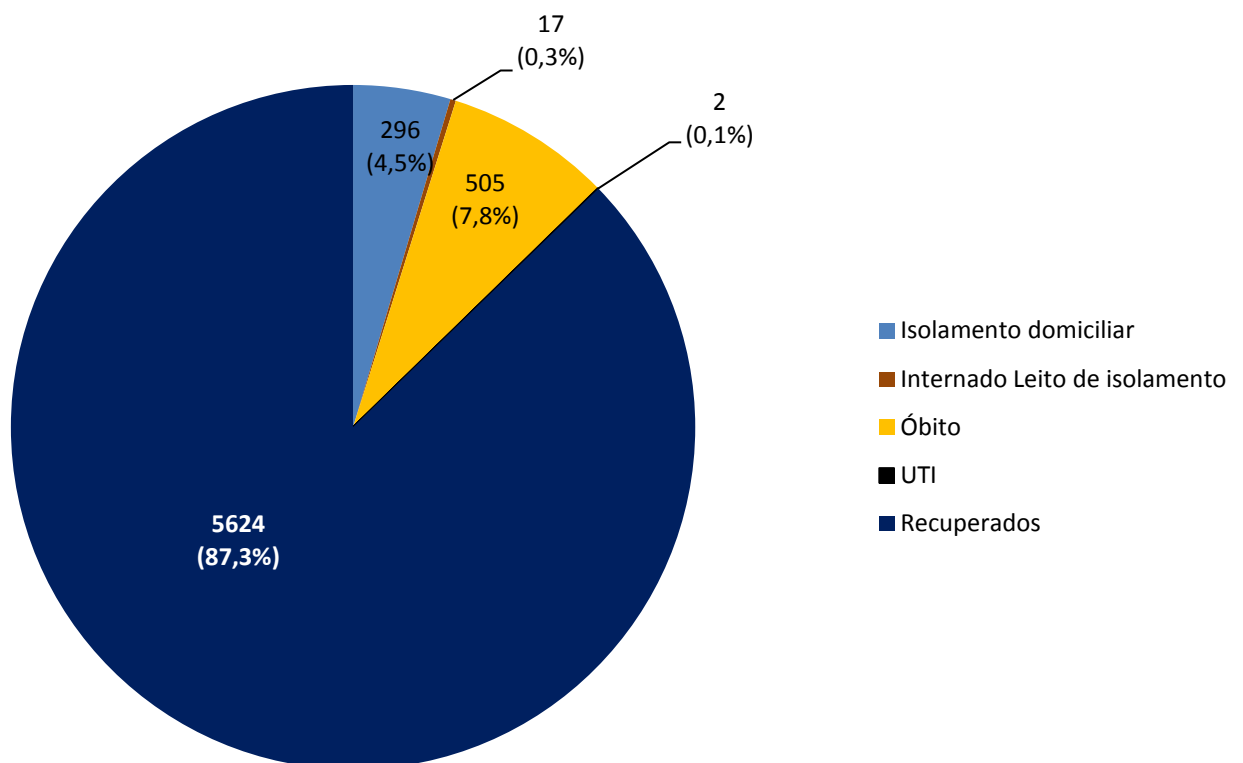
**Tabela 1.** Situação epidemiológica dos casos notificados para COVID-19/ Olinda-PE.

Confirmados	Óbitos	Descartados	Investigação
6444	505	10.700	3700

**Figura 1.** Número de casos confirmados, segundo data de notificação. Olinda-PE, 2020



**Figura 2.** Percentual de casos confirmados, segundo gênero. Olinda-PE, 2020**Figura 3.** Percentual de casos confirmados, segundo raça/cor. Olinda-PE, 2020

**Figura 3.** Número de casos confirmados, segundo faixa etária. Olinda-PE, 2020**Figura 4.** Percentual de casos confirmados, segundo evolução. Olinda-PE, 2020

## INFORME EPIDEMIOLÓGICO COVID – 19

Nº 207/26.10.2020

**Tabela** - Casos confirmados e óbito por COVID-19, segundo bairro de residência.  
Olinda-PE, 2020

BAIRRO DE RESIDÊNCIA	CASOS LEVES	CASOS GRAVES (SRAG)	TOTAL	NÚMERO DE ÓBITOS
Águas Compridas	265	130	395	38
Aguazinha	89	42	131	11
Alto da Bondade	55	24	79	10
Alto da Conquista	24	14	38	2
Alto da Nação	11	3	14	1
Alto do Sol Nascente	15	9	24	4
Amaro Branco	47	14	61	1
Amparo	17	7	24	0
Bairro Novo	219	78	297	18
Bonsucesso	39	11	50	3
Bultrins	129	55	184	12
Caixa D' Água	111	51	162	19
Carmo	46	11	57	4
Casa Caiada	380	104	484	23
Cidade Tabajara	192	75	267	22
Guadalupe	68	30	98	10
Jardim Atlântico	435	143	578	28
Jardim Brasil	228	82	310	19
Jardim Fragoso	131	74	205	21
Jatobá	47	13	60	5
Monte	46	17	63	7
Ouro Preto	432	163	595	49
Passarinho	42	23	65	10
Peixinhos	365	168	533	54
Rio Doce	641	251	892	65
Salgadinho	90	40	130	14
Santa Tereza	35	7	42	1
São Benedito	35	13	48	2
Sapucaia	98	74	172	25
Sítio Novo	55	26	81	5
Umuarama	4	2	6	1
Varadouro	83	38	121	11
Vila Popular	63	26	89	10
7º RO	25	2	27	0
Sem informação	62	0	62	0
<b>TOTAL</b>	<b>4624</b>	<b>1820</b>	<b>6444</b>	<b>505</b>

**Nota:** Os bairros com a maior quantidade de casos são os mais populosos e onde houve as primeiras confirmações de COVID-19 em Olinda.

**INFORME EPIDEMIOLÓGICO COVID – 19 Nº 207/26.10.2020**

**Prefeito de Olinda**  
Profº Lupércio Nascimento  
**Vice-Prefeito de Olinda**  
Márcio Antony  
**Secretária Municipal de Saúde**  
Luciana Lopes  
**Secretária Executiva de Vigilância a Saúde**  
Emília Cardoso  
**Secretária Executiva de Gestão e Planejamento em Saúde**  
Renata Cabral  
**Diretora de Vigilância a Saúde**  
Ana Virgínia Matos  
**Gerência de Epidemiologia**  
Priscila Machado  
**Coordenação de Vigilância Epidemiológica**  
Adriana Vitorino  
**Elaboração**  
Adriana Vitorino  
**Contato:** 34918357/99158-2737  
**E-mail:** epidemiologiaolinda@gmail.com



# BOLETIM

## EPIDEMIOLÓGICO

### COVID-19



**OLINDA**  
PREFEITURA MUNICIPAL

DÚVIDAS SOBRE  
O CORONAVÍRUS



81 9158 2737