



NOVO CORONAVÍRUS

COVID-19



BOLETIM
EPIDEMIOLÓGICO



OLINDA
PREFEITURA MUNICIPAL

INFORME EPIDEMIOLÓGICO COVID – 19 Nº 213/05.11.2020

Em Olinda, nas últimas 24 horas, foram confirmados 22 novos casos de COVID-19, sendo 18 leves e 04 graves. Entre os casos leves, 06 adoeceram em setembro e 12 em outubro. Nesse período, foram confirmados 04 óbitos. Assim, até o dia 04/11/2020, Olinda totalizou 6638 casos confirmados de COVID-19, sendo 4796 casos leves e 1842 casos de SRAG. Destes, 516 evoluíram para óbito e 5770 casos estão recuperados.

Tabela 1. Situação epidemiológica dos casos notificados para COVID-19/ Olinda-PE.

Confirmados	Óbitos	Descartados	Investigação
6638	516	11.550	5240

Figura 1. Número de casos confirmados, segundo data de notificação. Olinda-PE, 2020

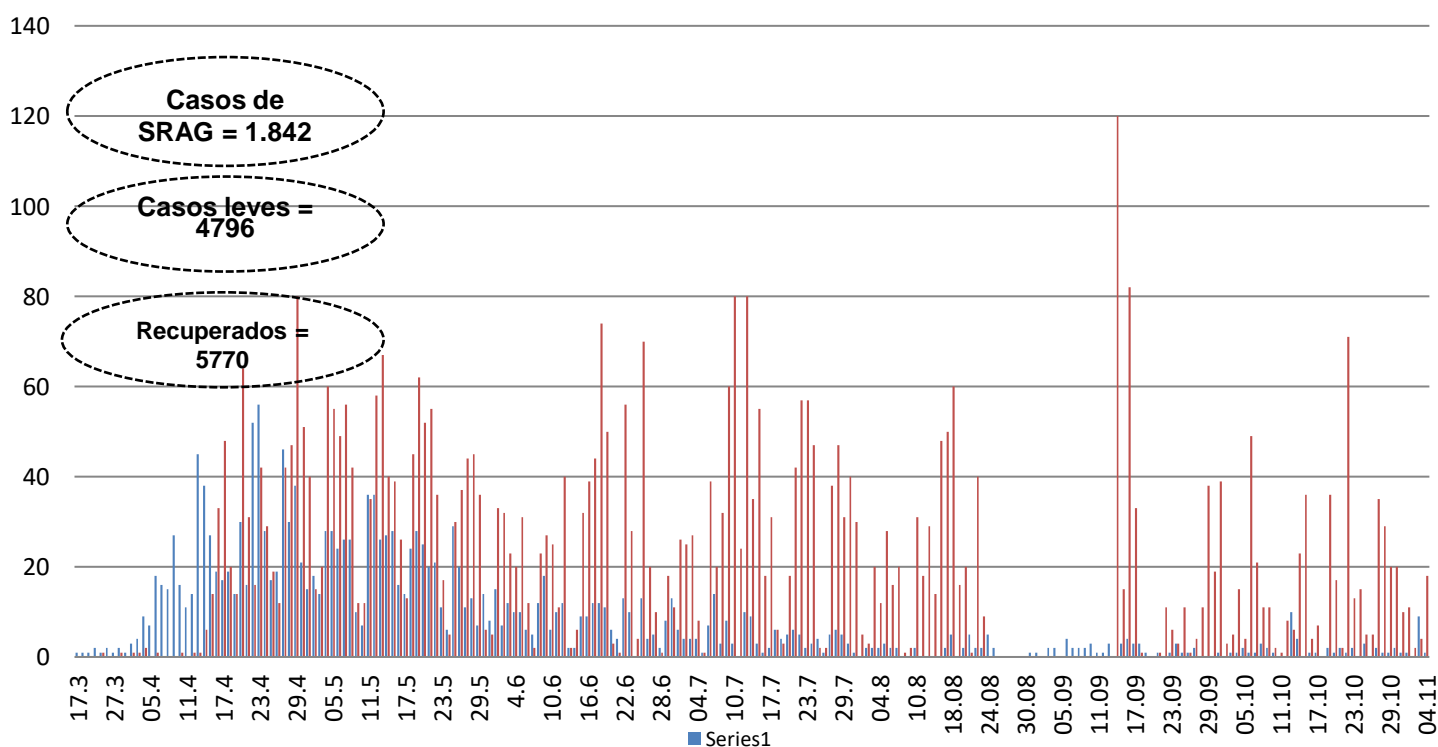


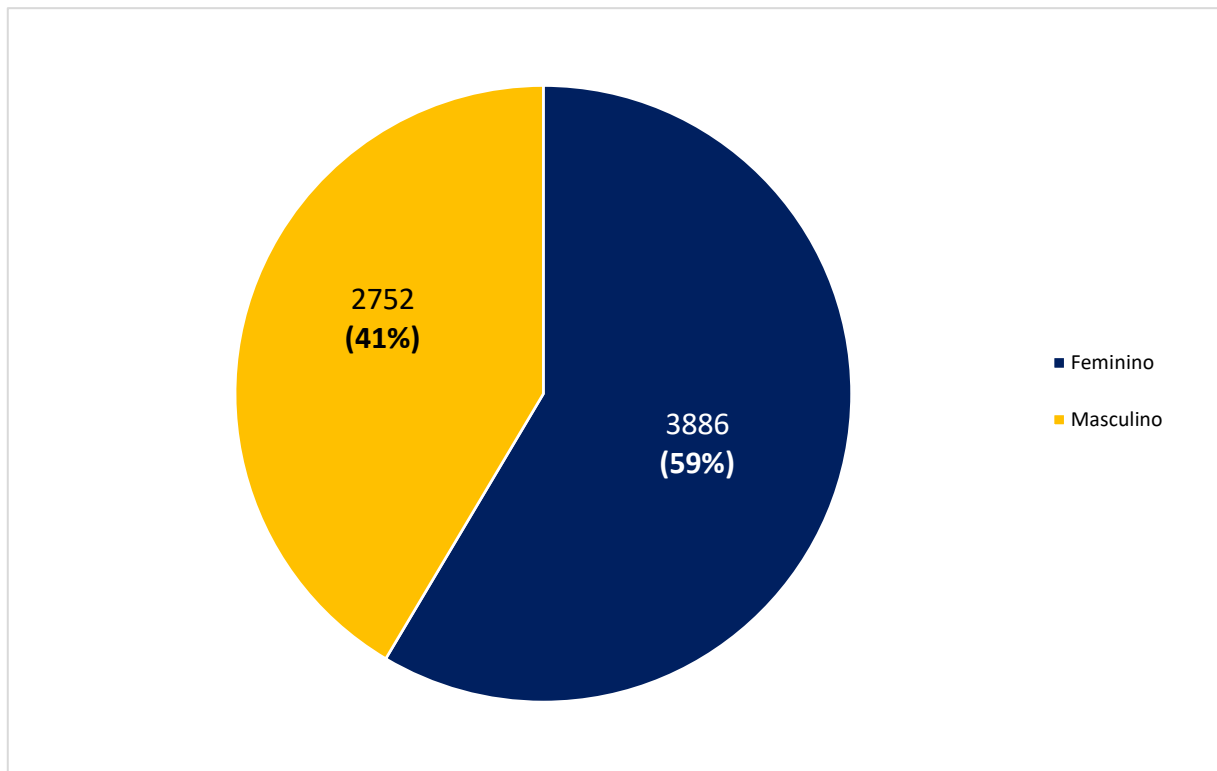
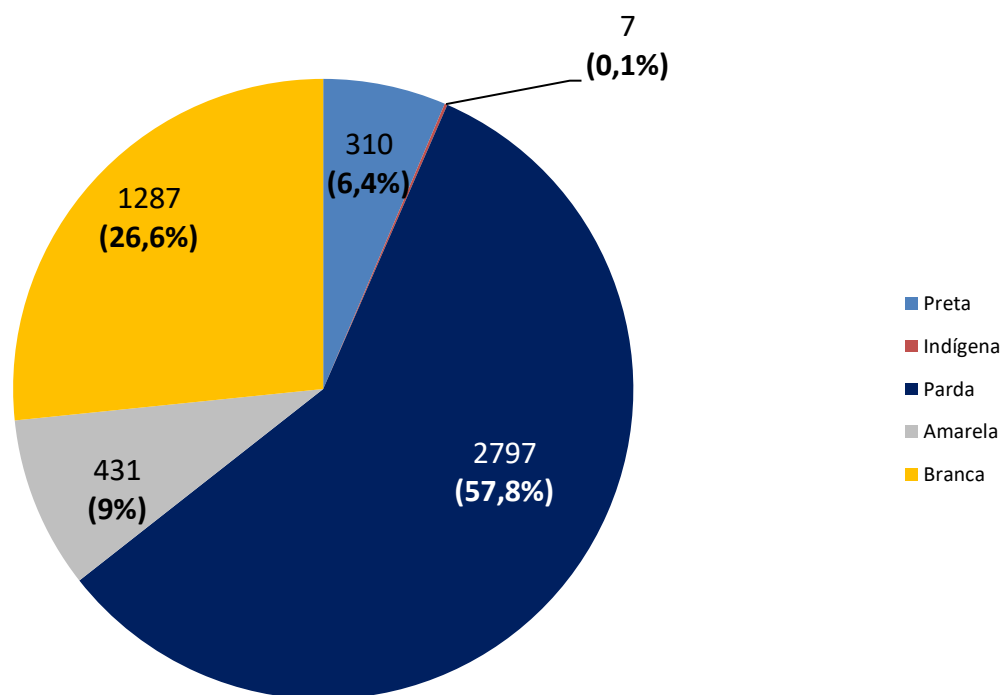
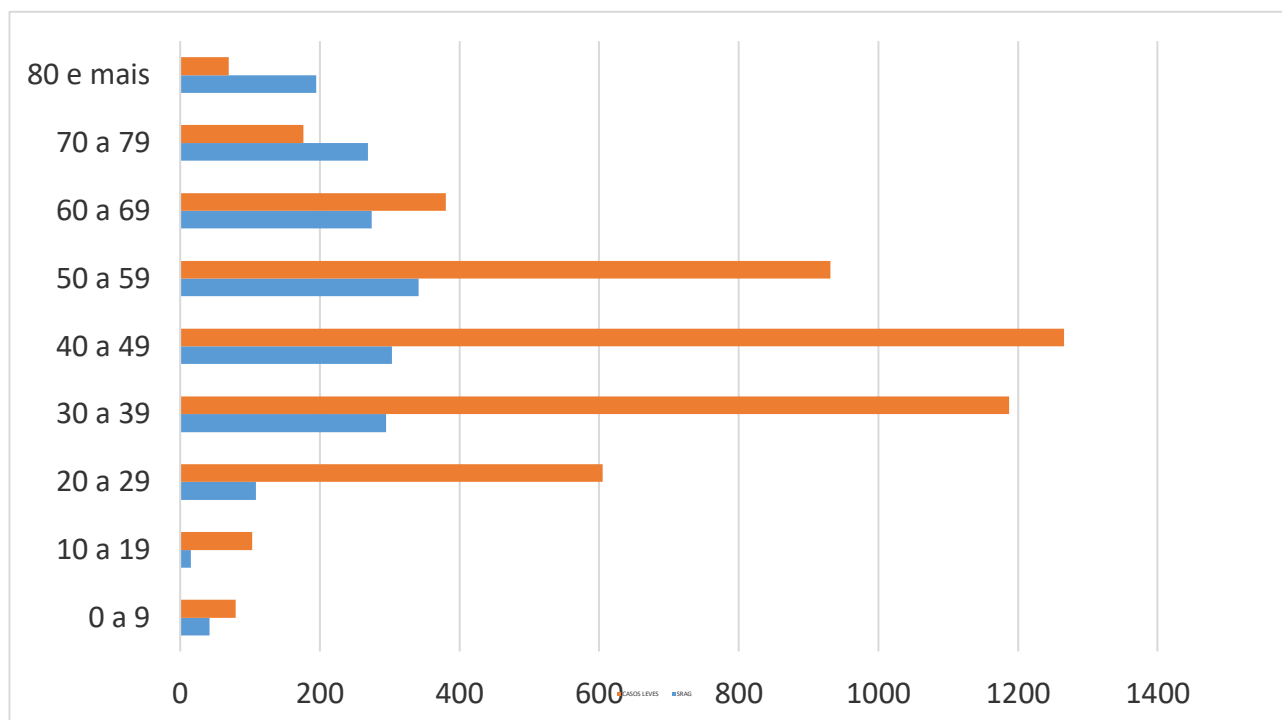
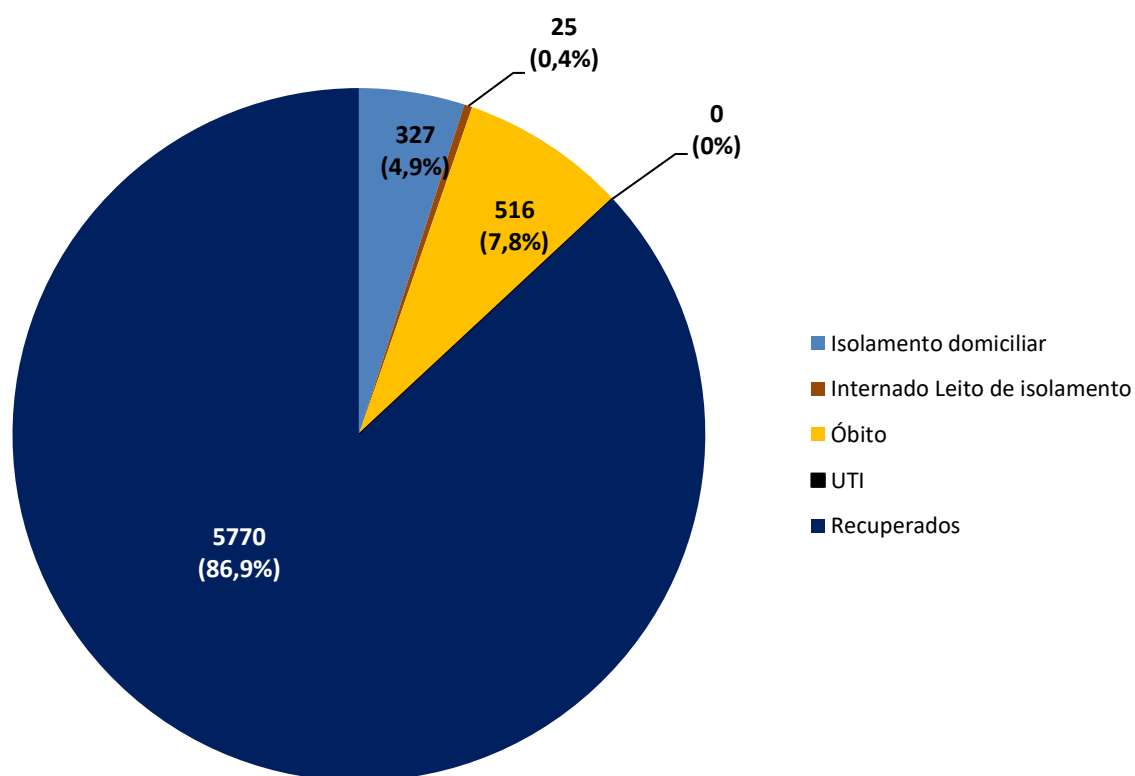
Figura 2. Percentual de casos confirmados, segundo gênero. Olinda-PE, 2020**Figura 3.** Percentual de casos confirmados, segundo raça/cor. Olinda-PE, 2020

Figura 3. Número de casos confirmados, segundo faixa etária. Olinda-PE, 2020**Figura 4.** Percentual de casos confirmados, segundo evolução. Olinda-PE, 2020

INFORME EPIDEMIOLÓGICO COVID – 19 Nº 213/05.11.2020**Tabela - Casos confirmados e óbito por COVID-19, segundo bairro de residência. Olinda-PE, 2020**

BAIRRO DE RESIDÊNCIA	CASOS LEVES	CASOS GRAVES (SRAG)	TOTAL	NÚMERO DE ÓBITOS
Águas Compridas	268	131	399	39
Aguazinha	89	42	131	11
Alto da Bondade	55	24	79	10
Alto da Conquista	26	14	40	3
Alto da Mina	4	0	4	0
Alto da Nação	12	3	15	1
Alto Nova Olinda	7	0	7	0
Alto do Sol Nascente	15	9	24	4
Amaro Branco	47	15	62	3
Amparo	17	7	24	0
Bairro Novo	227	78	305	18
Bonsucesso	41	12	53	3
Bultrins	130	55	185	12
Caixa D' Água	115	51	166	21
Carmo	46	11	57	4
Casa Caiada	397	104	501	23
Cidade Tabajara	194	76	270	23
Guadalupe	71	30	101	10
Jardim Atlântico	455	146	601	29
Jardim Brasil	235	84	319	19
Jardim Fragoso	135	74	209	21
Jatobá	47	13	60	5
Monte	48	17	65	7
Ouro Preto	460	166	626	50
Passarinho	43	24	67	10
Peixinhos	374	171	545	54
Rio Doce	654	253	907	66
Salgadinho	109	41	150	14
Santa Tereza	37	8	45	1
São Benedito	35	13	48	2
Sapucaia	99	74	173	25
Sítio Novo	59	26	85	6
Umuarama	4	2	6	1
Varadouro	87	39	126	11
Vila Popular	65	27	92	10
7º RO	28	2	30	0
Sem informação	61	0	61	0
TOTAL	4796	1842	6638	516

Nota: Os bairros com a maior quantidade de casos são os mais populosos e onde houve as primeiras confirmações de COVID-19 em Olinda.

INFORME EPIDEMIOLÓGICO COVID – 19

Nº 213/05.11.2020

Prefeito de Olinda
Profº Lupércio Nascimento
Vice-Prefeito de Olinda
Márcio Antony
Secretária Municipal de Saúde
Luciana Lopes
Secretária Executiva de Vigilância a Saúde
Emília Cardoso
Secretária Executiva de Gestão e Planejamento em Saúde
Renata Cabral
Diretora de Vigilância a Saúde
Ana Virgínia Matos
Gerência de Epidemiologia
Priscila Machado
Coordenação de Vigilância Epidemiológica
Adriana Vitorino
Elaboração
Danielle Mendonça Ferreira
Contato: 34918357/99158-2737
E-mail: epidemiologiaolinda@gmail.com



BOLETIM

EPIDEMIOLÓGICO

COVID-19



OLINDA
PREFEITURA MUNICIPAL

DÚVIDAS SOBRE
O CORONAVÍRUS



81 9158 2737