



NOVO CORONAVÍRUS

COVID-19



BOLETIM
EPIDEMIOLÓGICO



OLINDA
PREFEITURA MUNICIPAL

INFORME EPIDEMIOLÓGICO COVID – 19

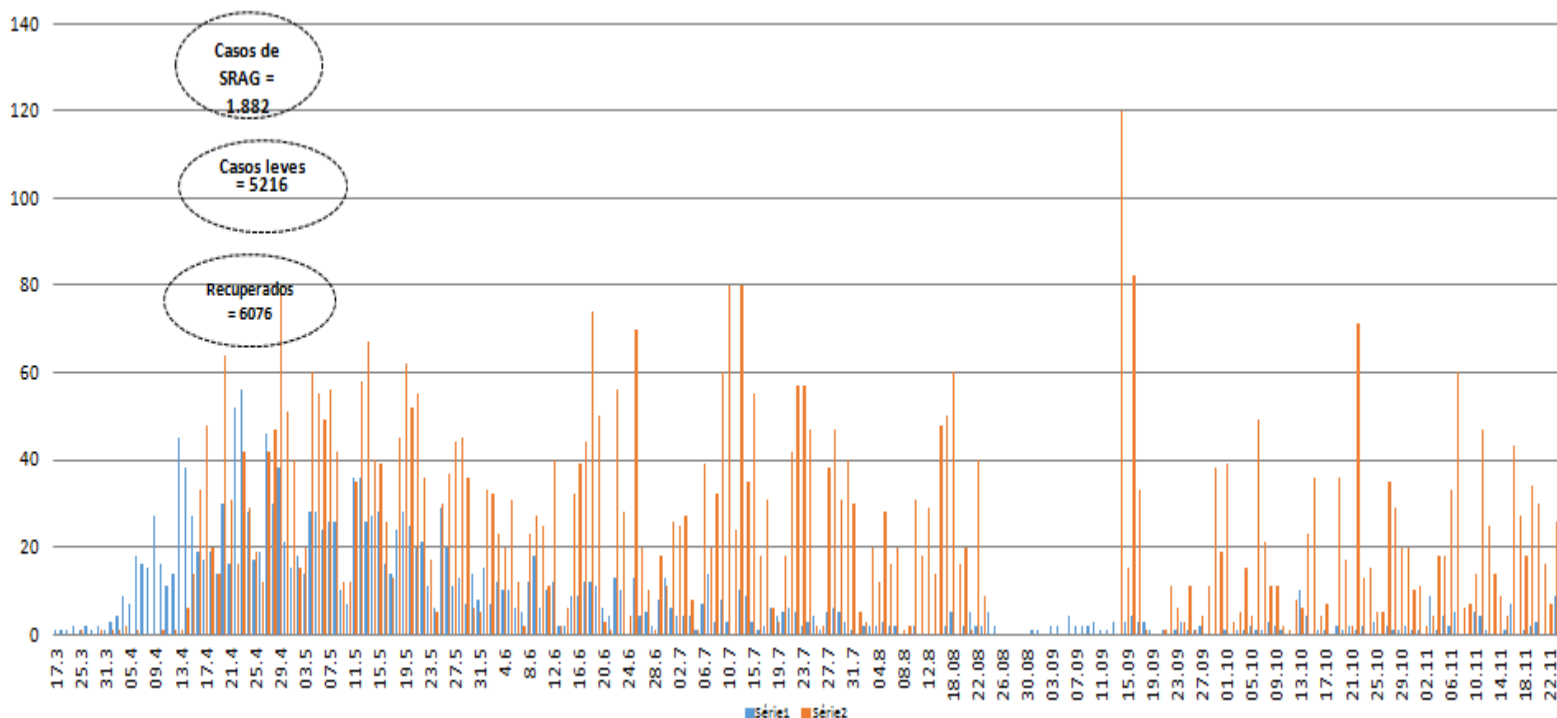
Nº 225/24.11.2020

Em Olinda, nas últimas 24 horas, foram confirmados 35 novos casos de COVID-19, sendo 26 leves e 9 graves. Entre os casos leves, 05 adoeceram em setembro e 21 em novembro. Nesse período, foram confirmados 02 óbitos. Assim, até o dia 23/11/2020, Olinda totalizou 7098 casos confirmados de COVID-19, sendo 5216 casos leves e 1882 casos de SRAG. Destes, 525 evoluíram para óbito e 6076 casos estão recuperados.

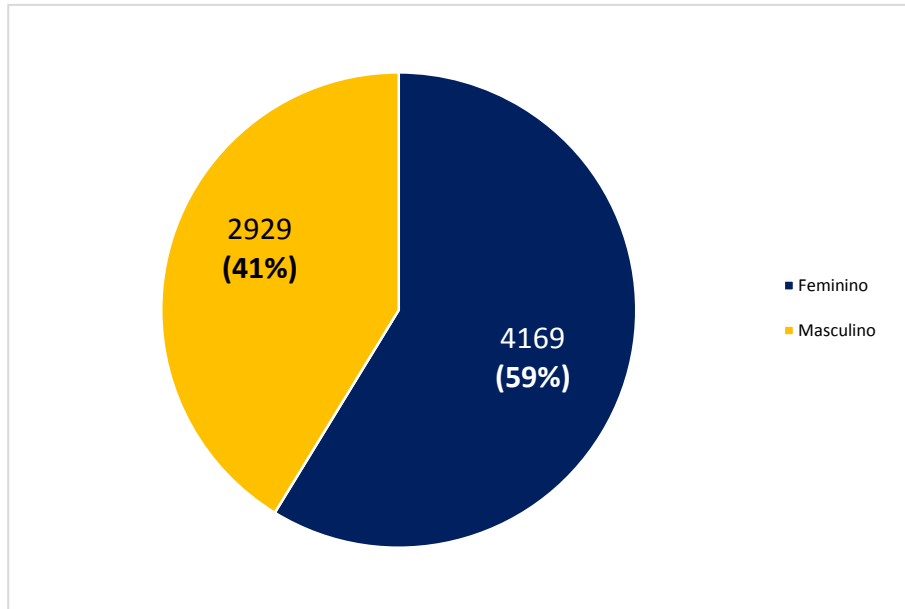
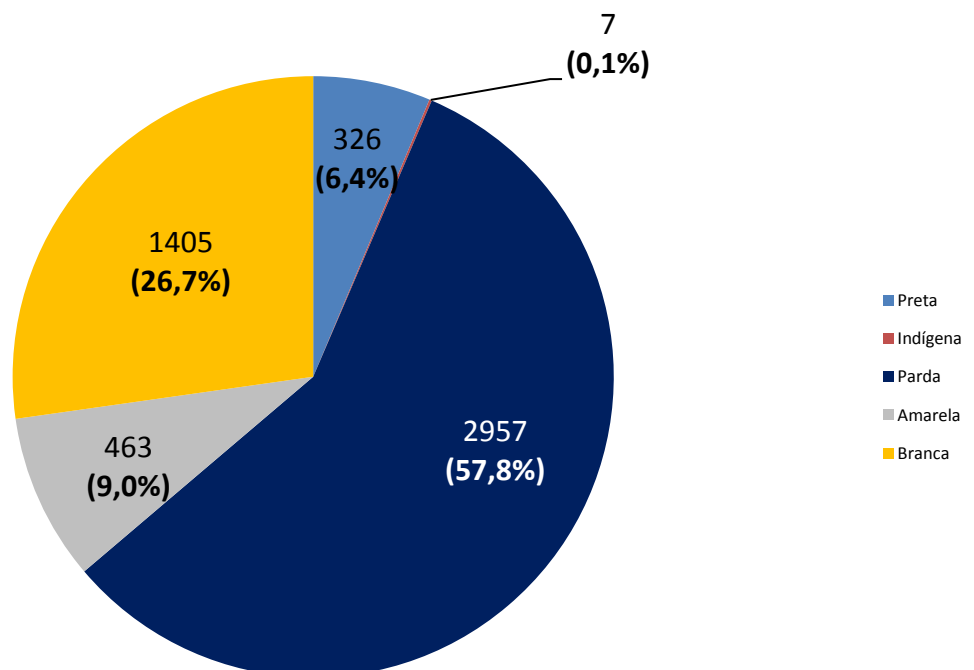
Tabela 1. Situação epidemiológica dos casos notificados para COVID-19/ Olinda-PE.

Confirmados	Óbitos	Descartados	Investigação
7098	525	13.561	9000

Figura 1. Número de casos confirmados, segundo data de notificação. Olinda-PE, 2020



INFORME EPIDEMIOLÓGICO COVID – 19 Nº 225/24.11.2020

Figura 2. Percentual de casos confirmados, segundo gênero. Olinda-PE, 2020**Figura 3.** Percentual de casos confirmados, segundo raça/cor. Olinda-PE, 2020

INFORME EPIDEMIOLÓGICO COVID – 19 Nº 225/24.11.2020

Figura 3. Número de casos confirmados, segundo faixa etária. Olinda-PE, 2020

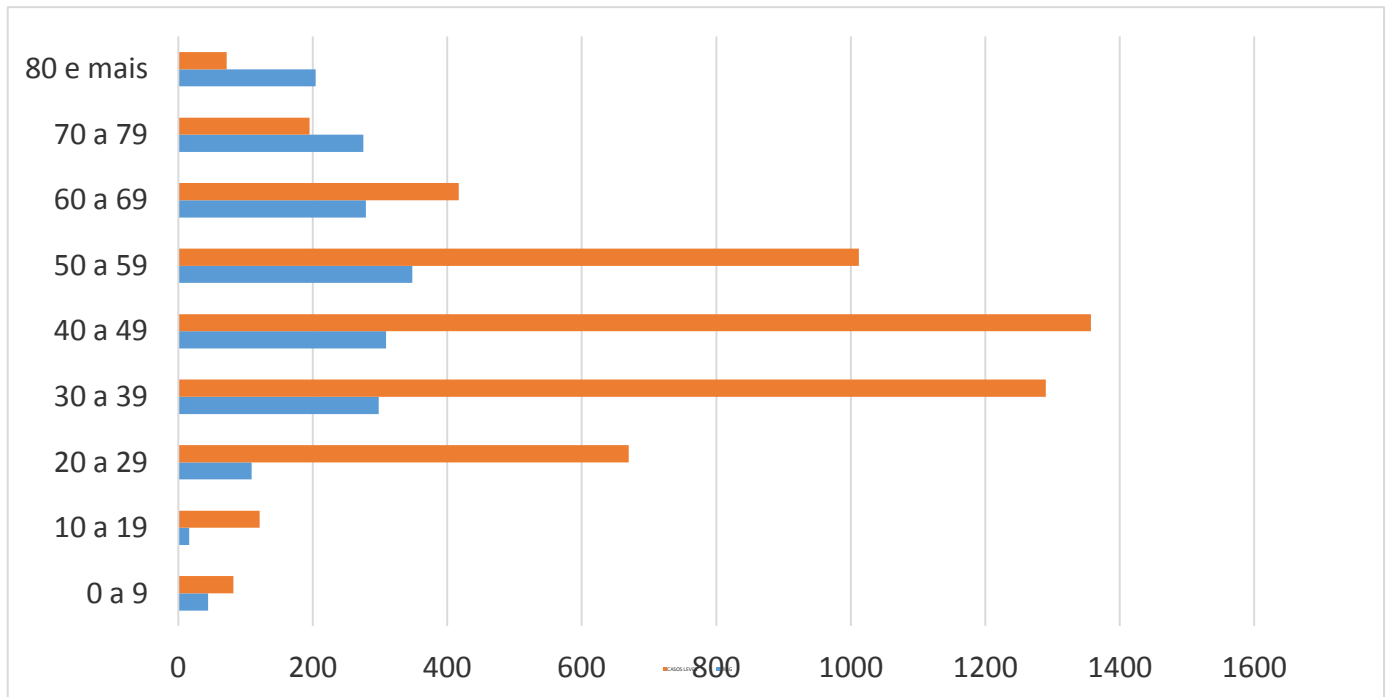
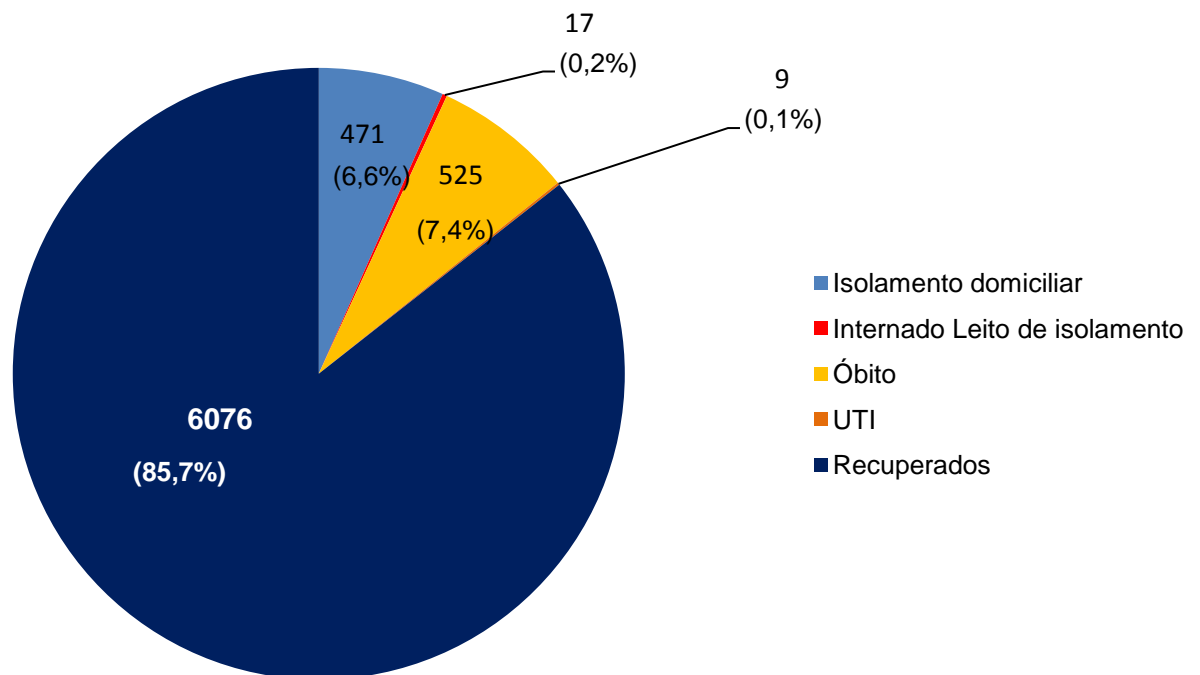


Figura 4. Percentual de casos confirmados, segundo evolução. Olinda-PE, 2020



INFORME EPIDEMIOLÓGICO COVID – 19

Nº 225/24.11.2020

Tabela - Casos confirmados e óbito por COVID-19, segundo bairro de residência. Olinda-PE, 2020

BAIRRO DE RESIDÊNCIA	CASOS LEVES	CASOS GRAVES (SRAG)	TOTAL	NÚMERO DE ÓBITOS
Águas Compridas	283	131	414	39
Aguazinha	94	42	136	11
Alto da Bondade	56	24	80	10
Alto da Conquista	27	14	41	3
Alto da Mina	4	0	4	0
Alto da Nação	12	3	15	1
Alto Nova Olinda	8	0	8	0
Alto do Sol Nascente	18	9	27	4
Amaro Branco	47	16	63	3
Amparo	17	7	24	0
Bairro Novo	259	80	339	18
Bonsucesso	48	13	61	3
Bultrins	135	57	192	12
Caixa D' Água	118	51	169	21
Carmo	49	12	61	4
Casa Caiada	443	109	552	25
Cidade Tabajara	205	76	281	23
Guadalupe	81	30	111	10
Jardim Atlântico	494	151	645	30
Jardim Brasil	250	86	336	19
Jardim Fragoso	145	75	220	24
Jatobá	49	14	63	6
Monte	52	18	70	7
Ouro Preto	499	167	666	50
Passarinho	46	24	70	10
Peixinhos	397	173	570	54
Rio Doce	714	259	973	67
Salgadinho	119	41	160	15
Santa Tereza	39	8	47	1
São Benedito	38	13	51	2
Sapucaia	106	75	181	25
Sítio Novo	65	29	94	6
Umuarama	5	2	7	1
Varadouro	95	40	135	11
Vila Popular	66	27	93	10
7º RO	30	3	33	0
Sem informação	103	3	106	0
TOTAL	5216	1882	7098	525

Nota: Os bairros com a maior quantidade de casos são os mais populosos e onde houve as primeiras confirmações de COVID-19 em Olinda.

INFORME EPIDEMIOLÓGICO COVID – 19

Nº 225/24.11.2020 20

Prefeito de Olinda
Profº Lupércio Nascimento
Vice-Prefeito de Olinda
Márcio Antony
Secretária Municipal de Saúde
Luciana Lopes
Secretária Executiva de Vigilância a Saúde
Maria Rosely Chaves
Secretária Executiva de Gestão e Planejamento em Saúde
Renata Cabral
Diretora de Vigilância a Saúde
Ana Virgínia Matos
Gerência de Epidemiologia
Priscila Machado
Coordenação de Vigilância Epidemiológica
Adriana Vitorino
Elaboração
Adriana Vitorino
Contato: 34918357/99158-2737
E-mail: epidemiologiaolinda@gmail.com

BOLETIM

EPIDEMIOLÓGICO

COVID-19



OLINDA
PREFEITURA MUNICIPAL

DÚVIDAS SOBRE
O CORONAVÍRUS



81 9158 2737