



NOVO CORONAVÍRUS

COVID-19



BOLETIM
EPIDEMIOLÓGICO



OLINDA
PREFEITURA MUNICIPAL

INFORME EPIDEMIOLÓGICO COVID – 19

Nº 232/03.12.2020

Em Olinda, nas últimas 24 horas, foram confirmados 104 novos casos de COVID-19, sendo 101 leves e 03 graves. Entre os casos leves, 02 adoeceram em setembro, 63 em outubro, 31 em novembro e 08 em dezembro. Nesse período, 03 óbitos foram confirmados. Assim, até o dia 03/12/2020, Olinda totalizou 7516 casos confirmados de COVID-19, sendo 5620 casos leves e 1896 casos de graves. Destes, 534 evoluíram para óbito e 6579 casos estão recuperados.

Tabela 1. Situação epidemiológica dos casos notificados para COVID-19/ Olinda-PE.

Confirmados	Óbitos	Descartados	Investigação
7516	534	15000	11300

Figura 1. Número de casos confirmados, segundo data de notificação. Olinda-PE, 2020

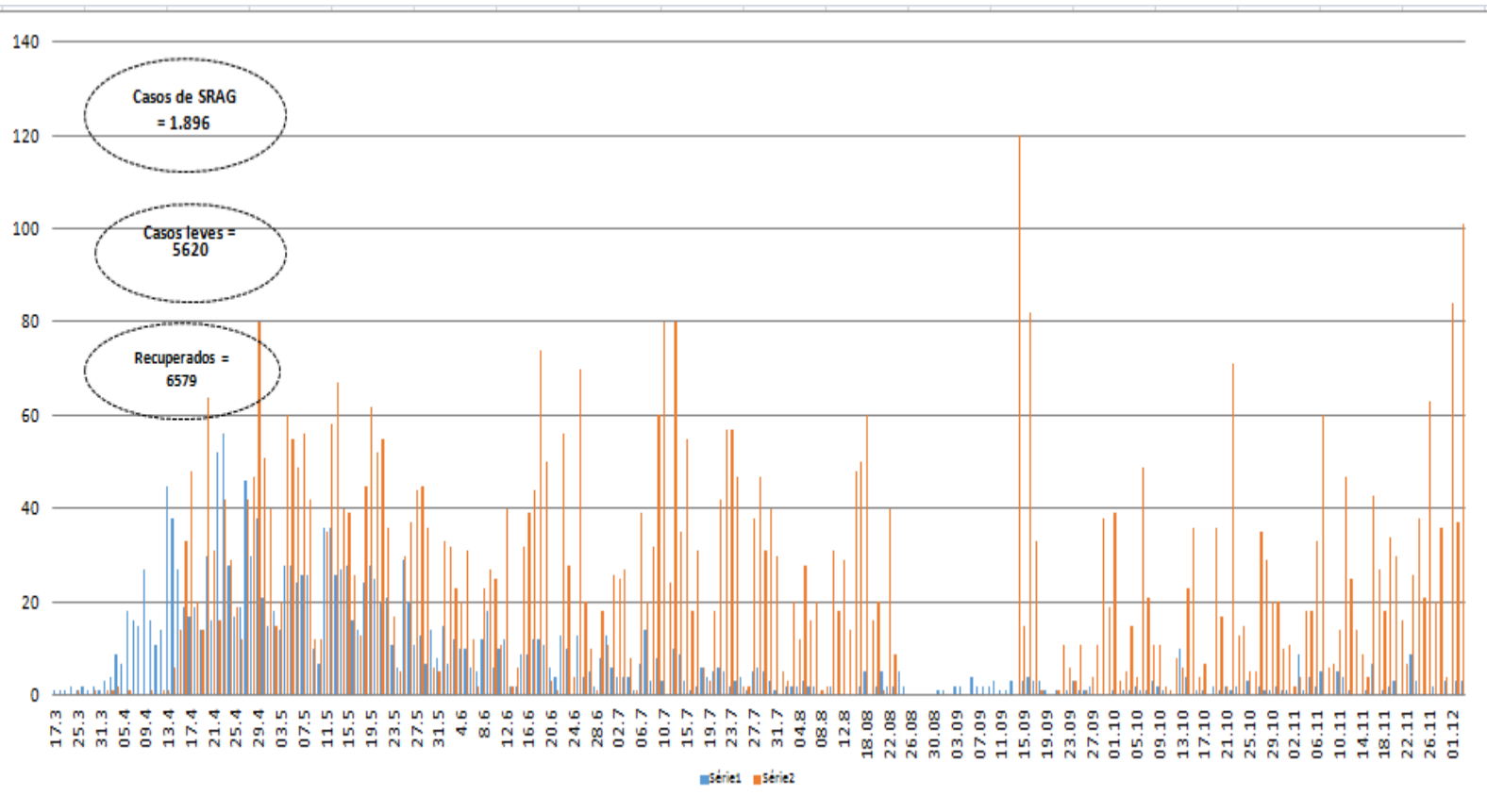


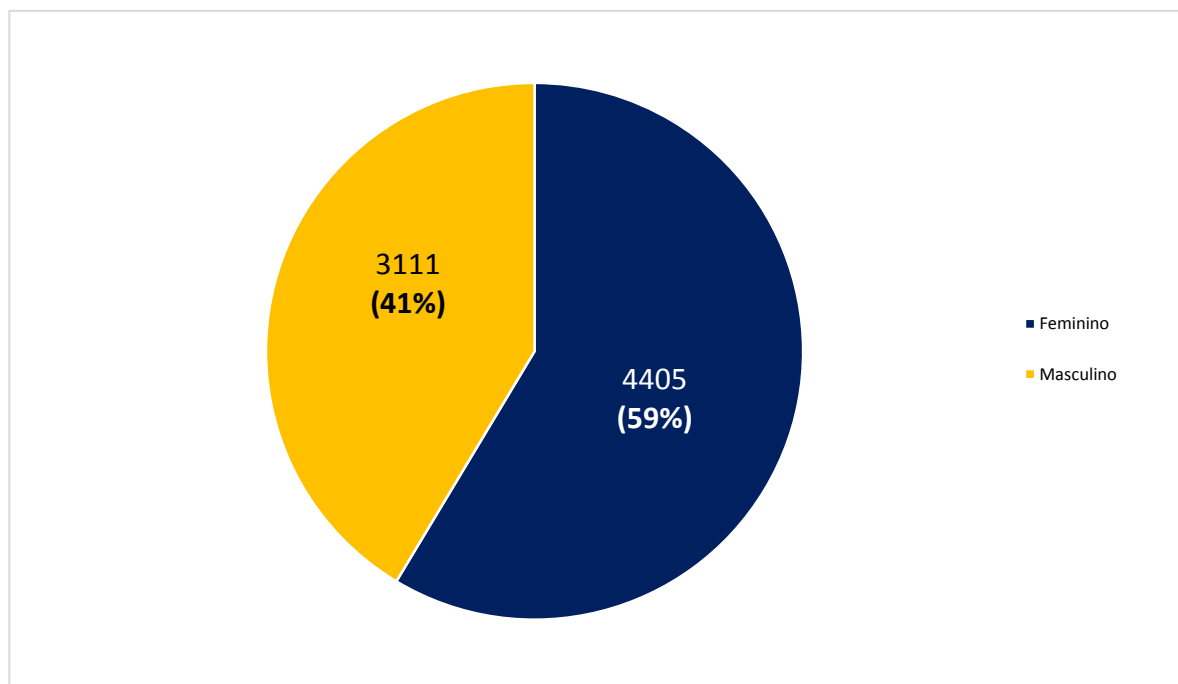
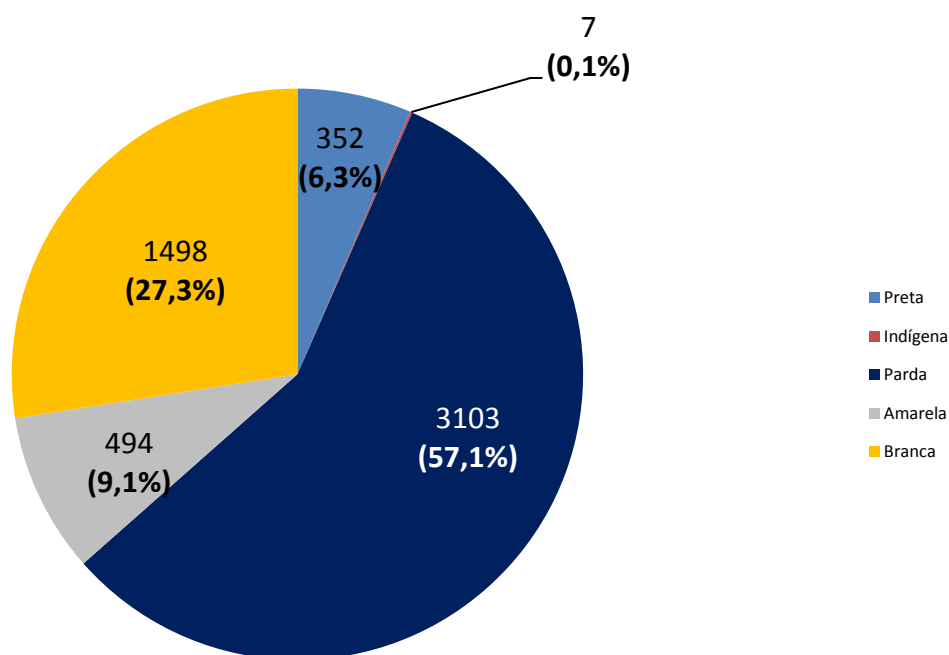
Figura 2. Percentual de casos confirmados, segundo gênero. Olinda-PE, 2020**Figura 3.** Percentual de casos confirmados, segundo raça/cor. Olinda-PE, 2020

Figura 3. Distribuição de casos confirmados, segundo faixa etária. Olinda-PE, 2020

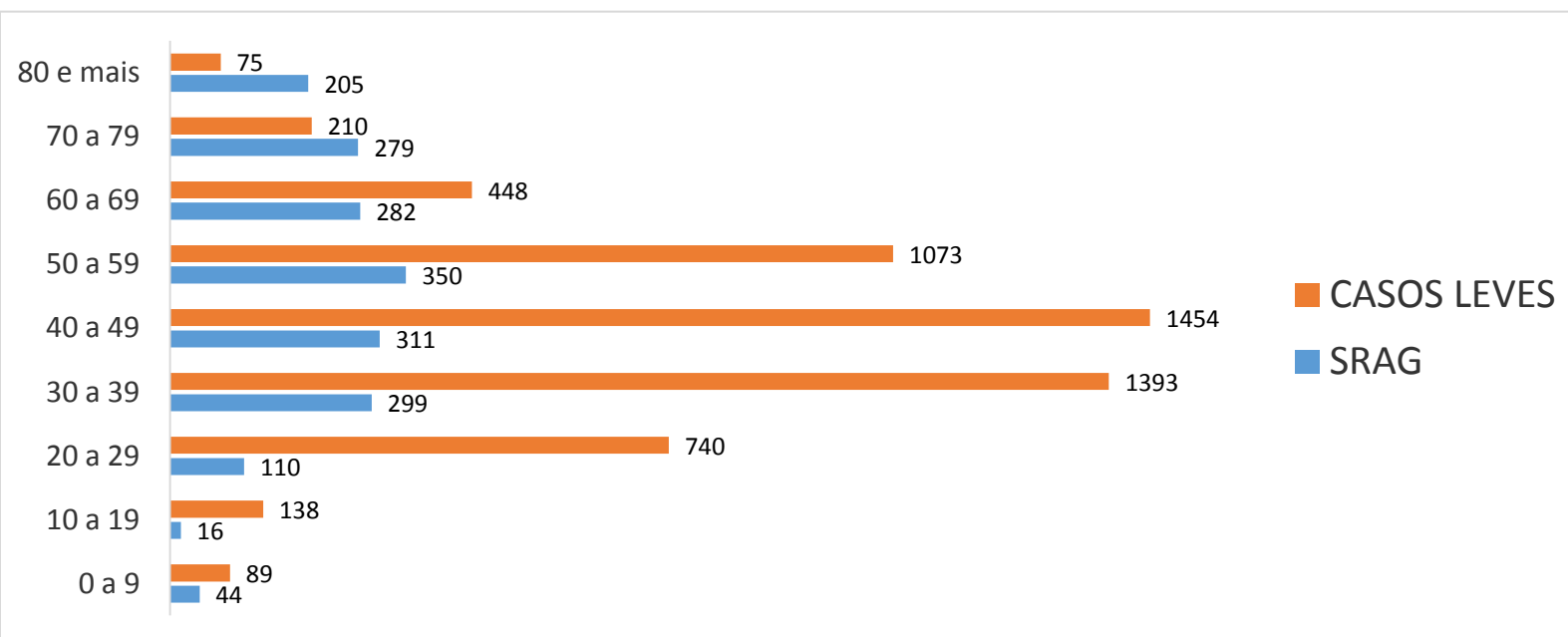
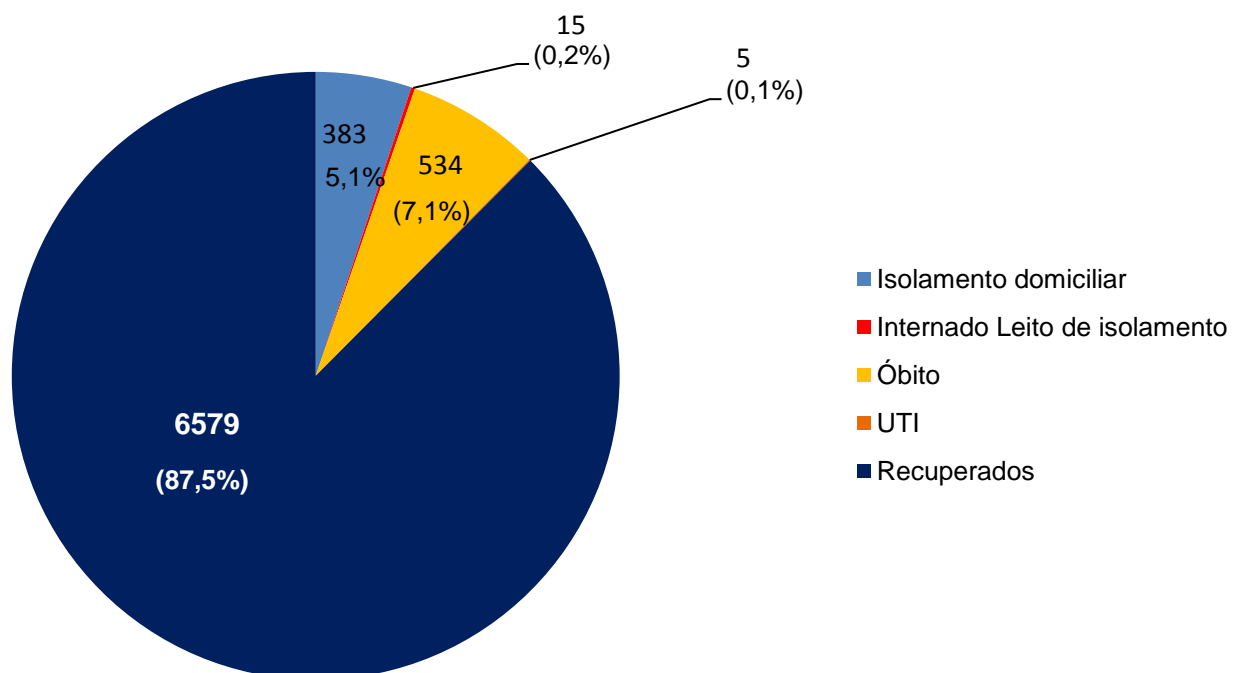


Figura 4. Percentual de casos confirmados, segundo evolução. Olinda-PE, 2020



INFORME EPIDEMIOLÓGICO COVID – 19

Nº 232/03.12.2020

Tabela - Casos confirmados e óbito por COVID-19, segundo bairro de residência. Olinda-PE, 2020

BAIRRO DE RESIDÊNCIA	CASOS LEVES	CASOS GRAVES (SRAG)	TOTAL	NÚMERO DE ÓBITOS
Águas Compridas	300	132	432	39
Aguazinha	98	43	141	11
Alto da Bondade	57	24	81	10
Alto da Conquista	28	14	42	3
Alto da Mina	4	0	4	0
Alto da Nação	15	3	18	1
Alto Nova Olinda	8	0	8	0
Alto do Sol Nascente	19	9	28	4
Amaro Branco	50	16	66	3
Amparo	18	7	25	0
Bairro Novo	286	81	367	19
Bonsucesso	53	13	66	3
Bultrins	142	57	199	12
Caixa D' Água	121	51	172	21
Carmo	53	12	65	4
Casa Caiada	492	111	603	25
Cidade Tabajara	216	76	292	23
Guadalupe	85	30	115	10
Jardim Atlântico	537	154	691	33
Jardim Brasil	277	86	363	19
Jardim Fragoso	158	76	234	24
Jatobá	50	14	64	6
Monte	52	18	70	7
Ouro Preto	537	167	704	50
Passarinho	48	24	72	10
Peixinhos	429	174	603	54
Rio Doce	784	262	1046	71
Salgadinho	129	43	172	15
Santa Tereza	41	8	49	1
São Benedito	45	13	58	2
Sapucaia	109	75	184	25
Sítio Novo	67	29	96	6
Umuarama	5	2	7	1
Varadouro	102	41	143	12
Vila Popular	68	27	95	10
7º RO	34	3	37	0
Sem informação	103	1	104	0
TOTAL	5620	1896	7516	534

Nota: Os bairros com a maior quantidade de casos são os mais populosos e onde houve as primeiras confirmações de COVID-19 em Olinda.

INFORME EPIDEMIOLÓGICO COVID – 19

Nº 232/03.12.2020

Prefeito de Olinda
Profº Lupércio Nascimento
Vice-Prefeito de Olinda
Márcio Antony
Secretária Municipal de Saúde
Luciana Lopes
Secretária Executiva de Vigilância a Saúde
Maria Rosely Chaves
Secretária Executiva de Gestão e Planejamento em Saúde
Renata Cabral
Diretora de Vigilância a Saúde
Ana Virgínia Matos
Gerência de Epidemiologia
Priscila Machado
Coordenação de Vigilância Epidemiológica
Adriana Vitorino
Elaboração
Adriana Vitorino
Contato: 34918357/99158-2737
E-mail: epidemiologiaolinda@gmail.com



BOLETIM

EPIDEMIOLÓGICO

COVID-19



OLINDA
PREFEITURA MUNICIPAL

DÚVIDAS SOBRE
O CORONAVÍRUS



81 9158 2737