



NOVO CORONAVÍRUS

COVID-19



BOLETIM
EPIDEMIOLÓGICO



OLINDA
PREFEITURA MUNICIPAL

INFORME EPIDEMIOLÓGICO COVID – 19

Nº 238/11.12.2020

Em Olinda, nas últimas 24 horas, foram confirmados 164 novos casos de COVID-19, sendo 163 leves e 01 grave (SRAG). Entre os casos leves, 150 adoeceram em novembro e 13 em dezembro. Nesse período, 01 óbito foi confirmado. Assim, até o dia 10/12/2020, Olinda totalizou 7895 casos confirmados de COVID-19, sendo 5975 casos leves e 1920 casos graves (SRAG). Destes, 544 evoluíram para óbito e 6755 casos estão recuperados.

Tabela 1. Situação epidemiológica dos casos notificados para COVID-19/ Olinda-PE.

Confirmados	Óbitos	Descartados	Investigação
7895	544	15676	12200

Figura 1. Número de casos confirmados, segundo data de notificação. Olinda-PE, 2020

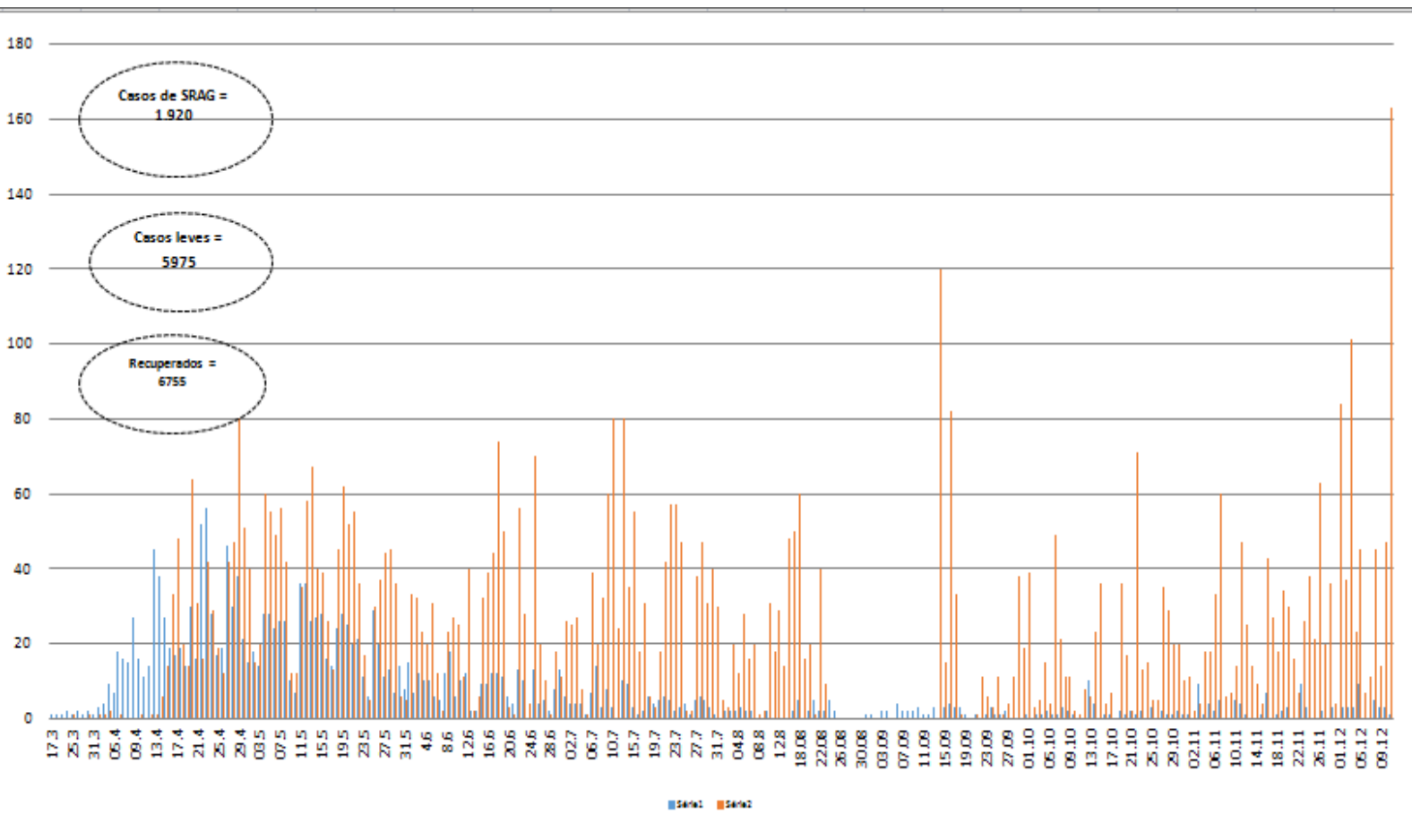


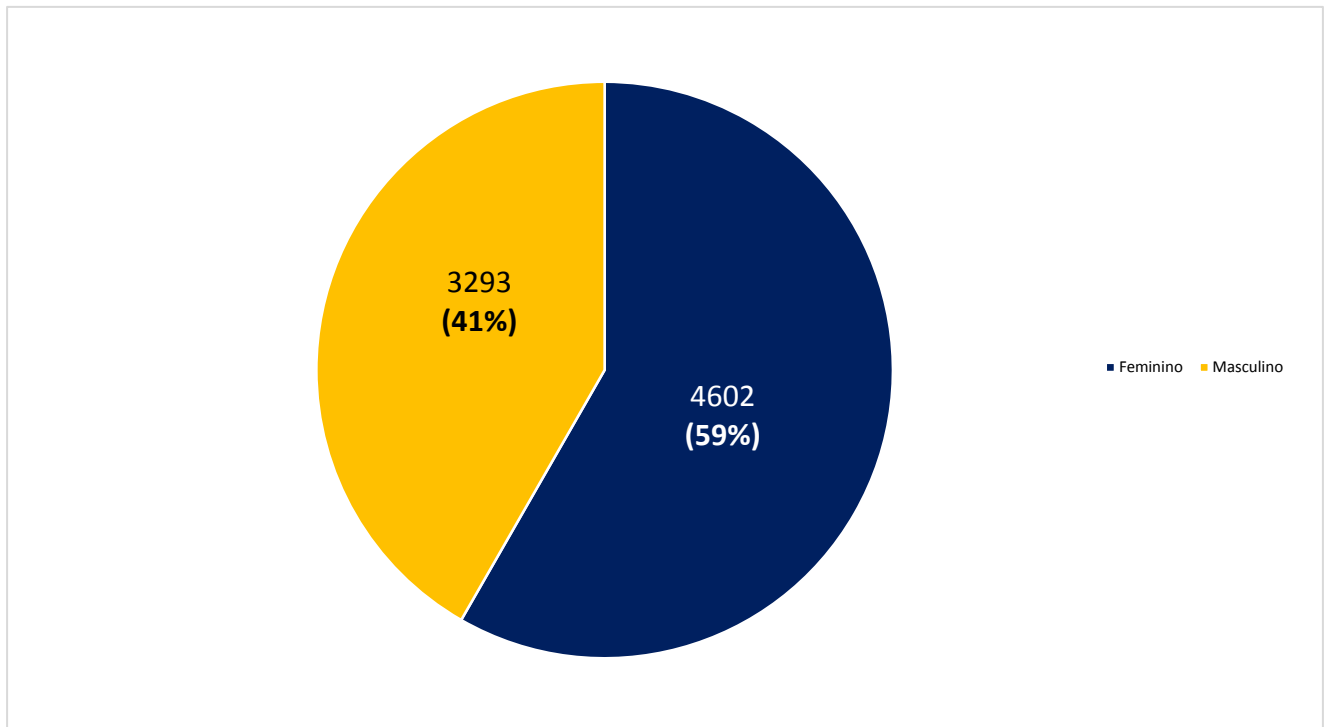
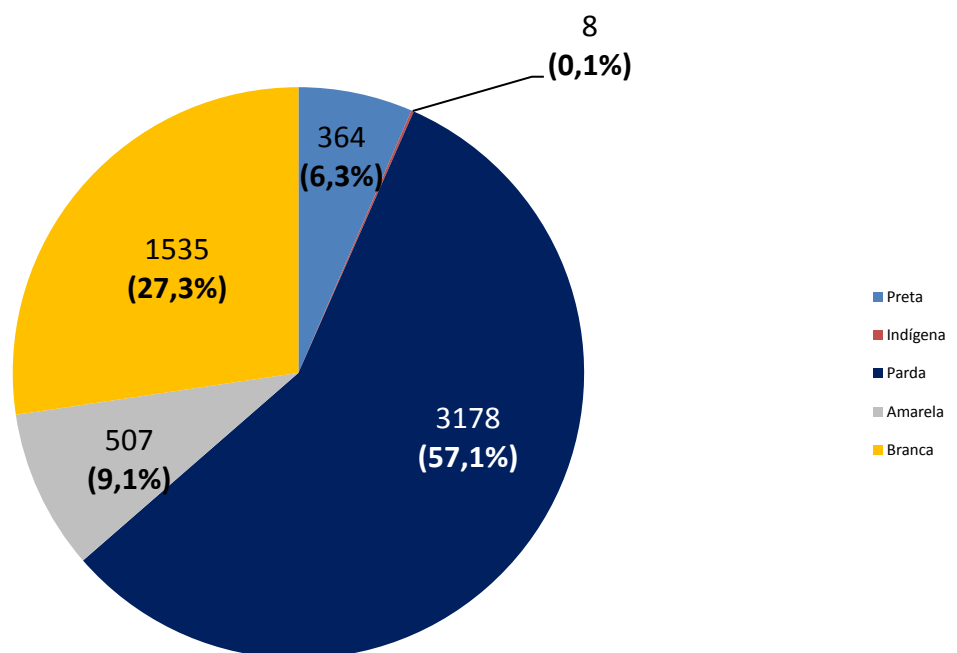
Figura 2. Percentual de casos confirmados, segundo gênero. Olinda-PE, 2020**Figura 3.** Percentual de casos confirmados, segundo raça/cor. Olinda-PE, 2020

Figura 3. Distribuição de casos confirmados, segundo faixa etária. Olinda-PE, 2020

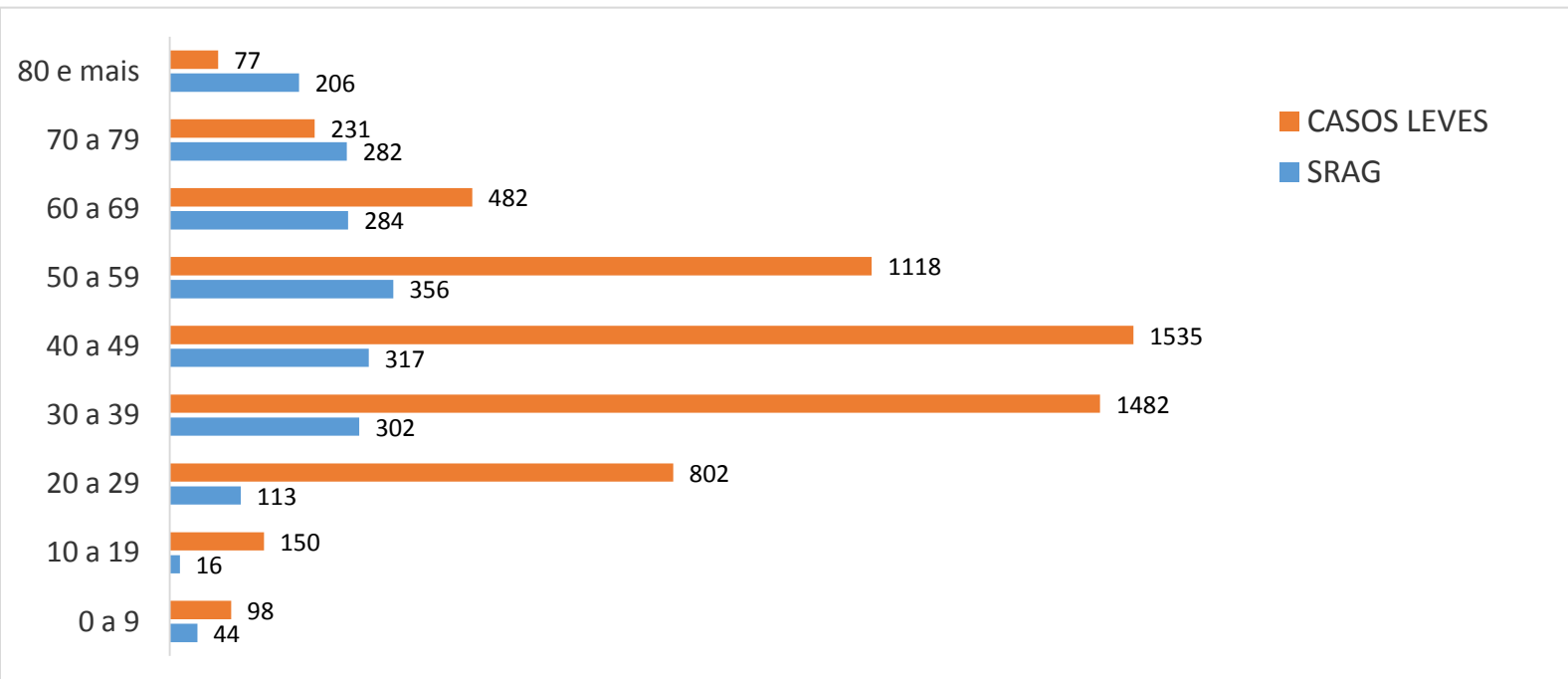
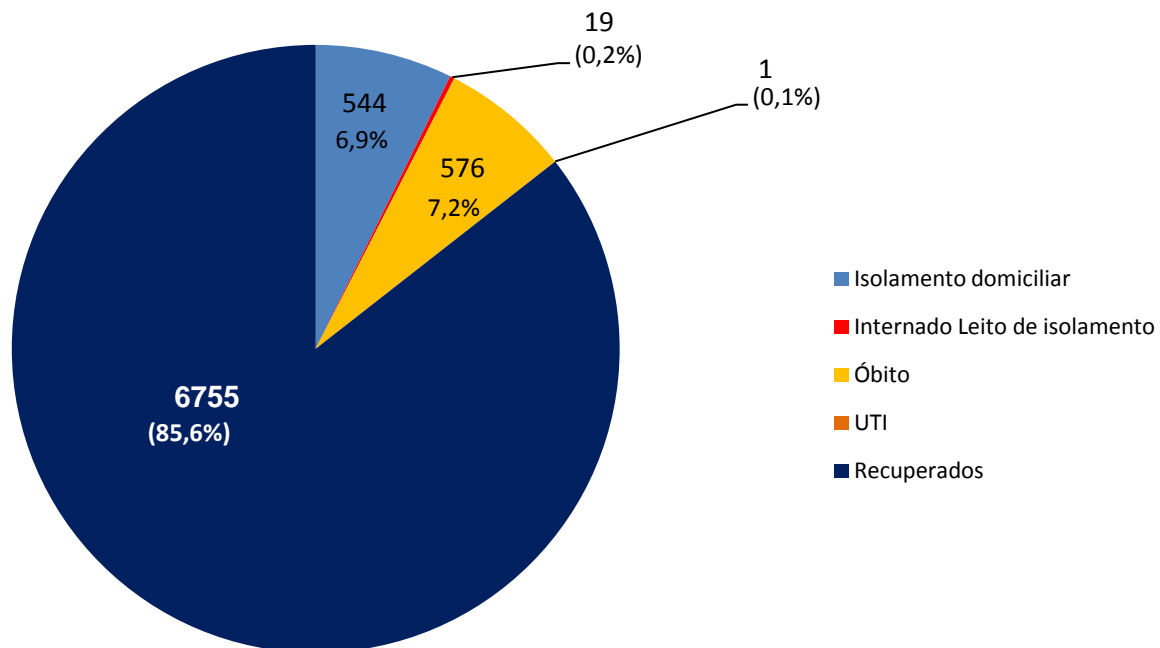


Figura 4. Percentual de casos confirmados, segundo evolução. Olinda-PE, 2020



INFORME EPIDEMIOLÓGICO COVID – 19

Nº 238/11.12.2020

Tabela - Casos confirmados e óbito por COVID-19, segundo bairro de residência.
Olinda-PE, 2020

BAIRRO DE RESIDÊNCIA	CASOS LEVES	CASOS GRAVES (SRAG)	TOTAL	NÚMERO DE ÓBITOS
Águas Compridas	318	134	452	41
Aguazinha	98	43	141	11
Alto da Bondade	57	24	81	10
Alto da Conquista	28	16	44	4
Alto da Mina	4	0	4	0
Alto da Nação	16	3	19	1
Alto Nova Olinda	11	0	11	0
Alto do Sol Nascente	19	9	28	4
Amaro Branco	52	17	69	4
Amparo	20	7	27	0
Bairro Novo	315	83	398	19
Bonsucesso	59	13	72	4
Bultrins	150	57	207	13
Caixa D' Água	129	51	180	21
Carmo	55	12	67	4
Casa Caiada	528	113	641	25
Cidade Tabajara	218	76	294	23
Guadalupe	93	30	123	10
Jardim Atlântico	590	154	744	33
Jardim Brasil	310	88	398	20
Jardim Fragoso	176	76	252	24
Jatobá	55	15	70	6
Monte	55	18	73	7
Ouro Preto	572	173	745	51
Passarinho	58	24	82	10
Peixinhos	453	176	629	56
Rio Doce	840	265	1105	71
Salgadinho	138	43	181	15
Santa Tereza	41	8	49	1
São Benedito	47	13	60	2
Sapucaia	116	75	191	25
Sítio Novo	76	29	105	6
Umuarama	5	2	7	1
Varadouro	113	42	155	12
Vila Popular	75	27	102	10
7º RO	40	3	43	0
Sem informação	45	1	46	0
TOTAL	5975	1920	7895	544

Nota: Os bairros com a maior quantidade de casos são os mais populosos e onde houve as primeiras confirmações de COVID-19 em Olinda.



INFORME EPIDEMIOLÓGICO COVID –

Nº 238/11.12.2020

Prefeito de Olinda
Profº Lupércio Nascimento
Vice-Prefeito de Olinda
Márcio Antony
Secretária Municipal de Saúde
Luciana Lopes
Secretária Executiva de Vigilância a Saúde
Maria Rosely Chaves
Secretária Executiva de Gestão e Planejamento em Saúde
Renata Cabral
Diretora de Vigilância a Saúde
Ana Virgínia Matos
Gerência de Epidemiologia
Priscila Machado
Coordenação de Vigilância Epidemiológica
Adriana Vitorino
Elaboração
Adriana Vitorino
Contato: 34918357/99158-2737
E-mail: epidemiologiaolinda@gmail.com



BOLETIM

EPIDEMIOLÓGICO

COVID-19



OLINDA
PREFEITURA MUNICIPAL

DÚVIDAS SOBRE
O CORONAVÍRUS



81 9158 2737