



● NOVO CORONAVÍRUS

COVID-19



BOLETIM
EPIDEMIOLÓGICO



OLINDA
PREFEITURA MUNICIPAL

INFORME EPIDEMIOLÓGICO COVID – 19

Nº 239/14.12.2020

Em Olinda, nas últimas 24 horas, foi confirmado 1 novo caso de COVID-19, sendo grave (SRAG). Nesse período, 01 óbito foi confirmado. Assim, até o dia 13/12/2020, Olinda totalizou 8050 casos confirmados de COVID-19, sendo 6121 casos leves e 1929 casos graves (SRAG). Destes, 549 evoluíram para óbito e 6881 casos estão recuperados.

Tabela 1. Situação epidemiológica dos casos notificados para COVID-19/ Olinda-PE.

Confirmados	Óbitos	Descartados	Investigação
8050	549	15676	12200

Figura 1. Número de casos confirmados, segundo data de notificação. Olinda-PE, 2020

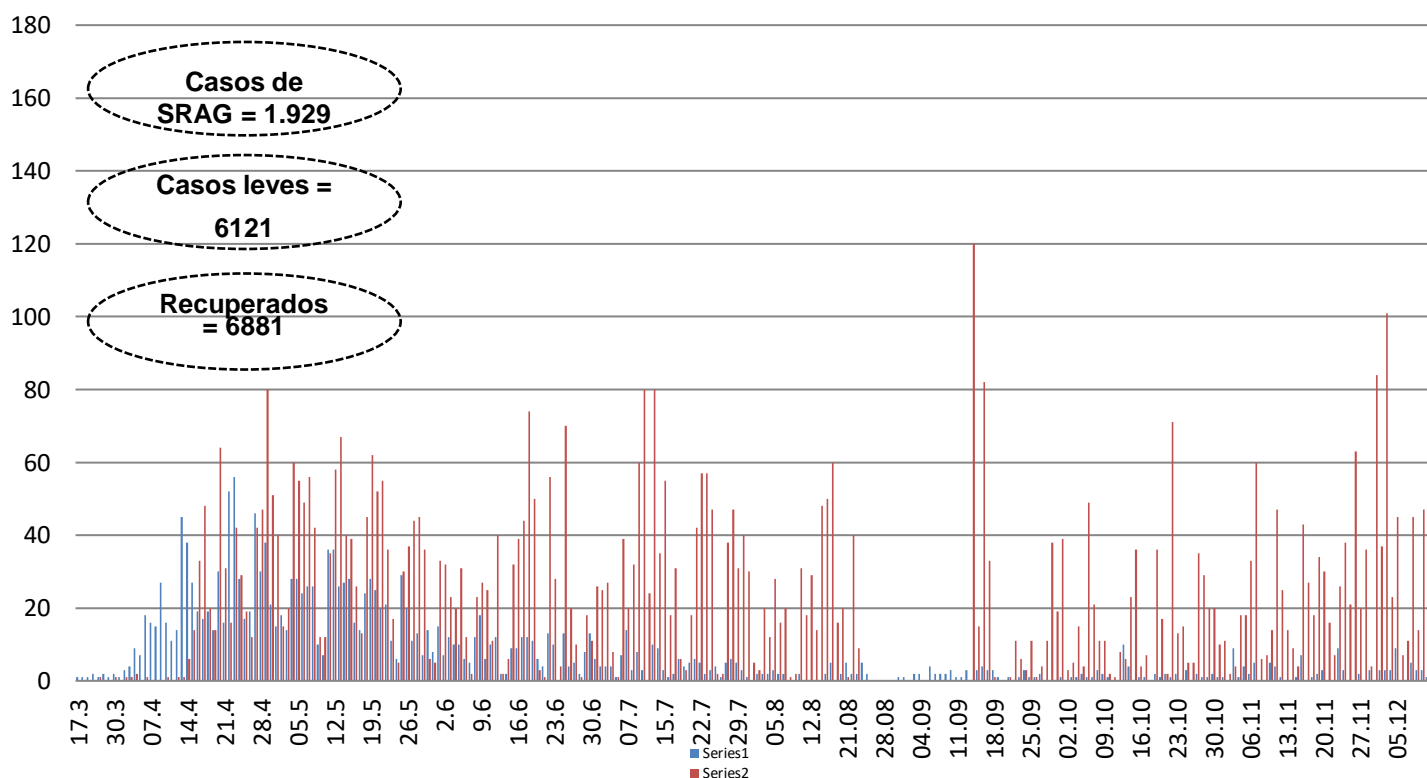
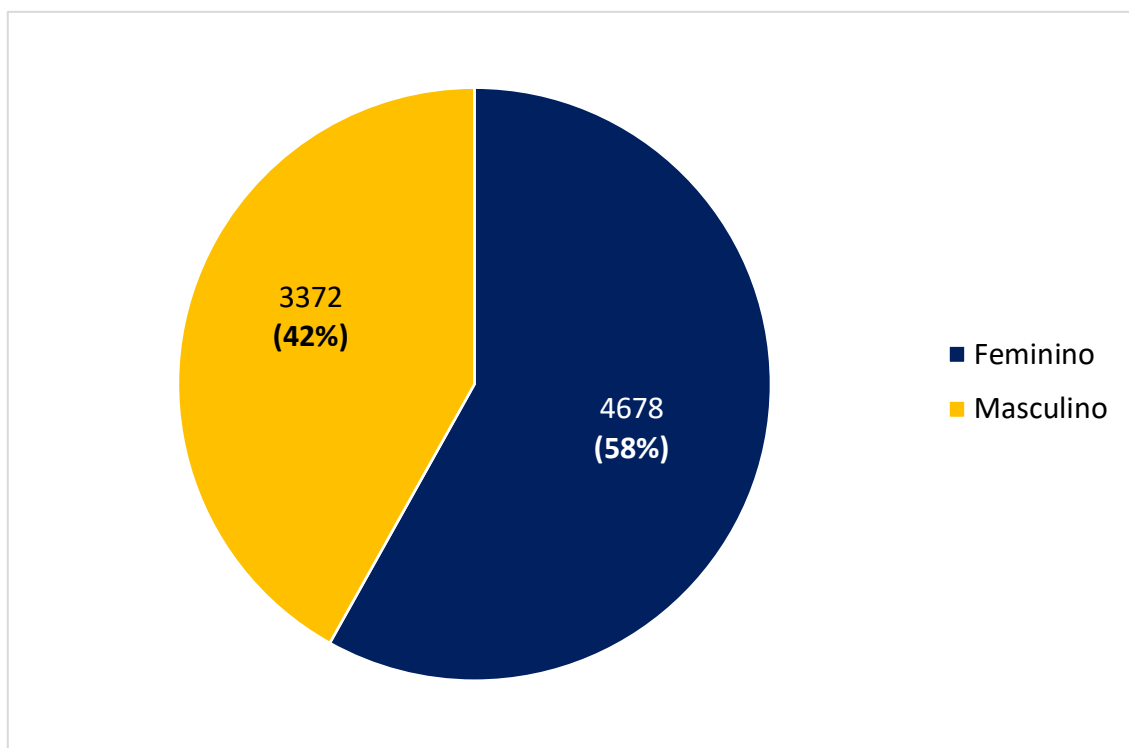
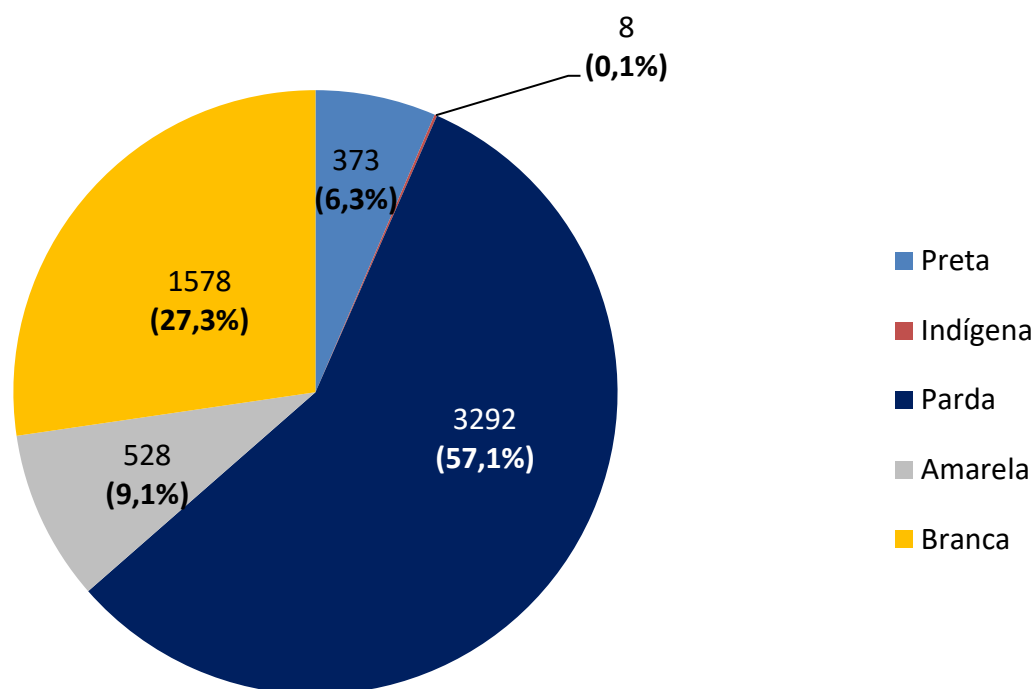
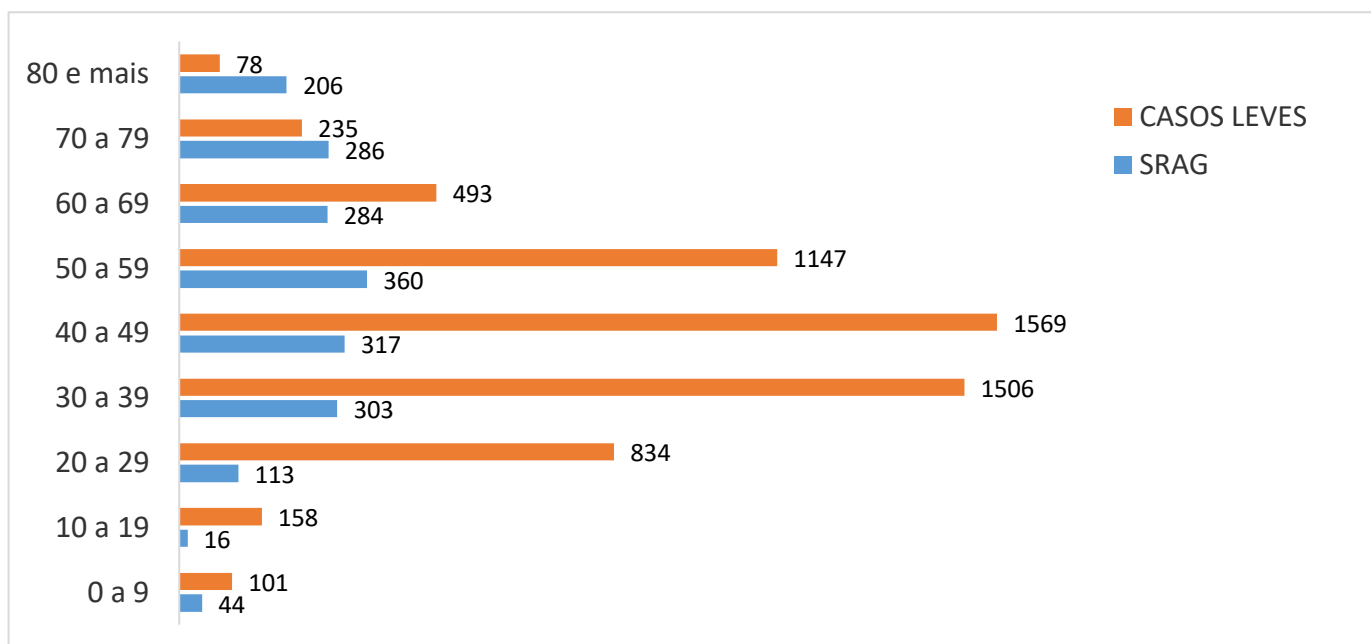
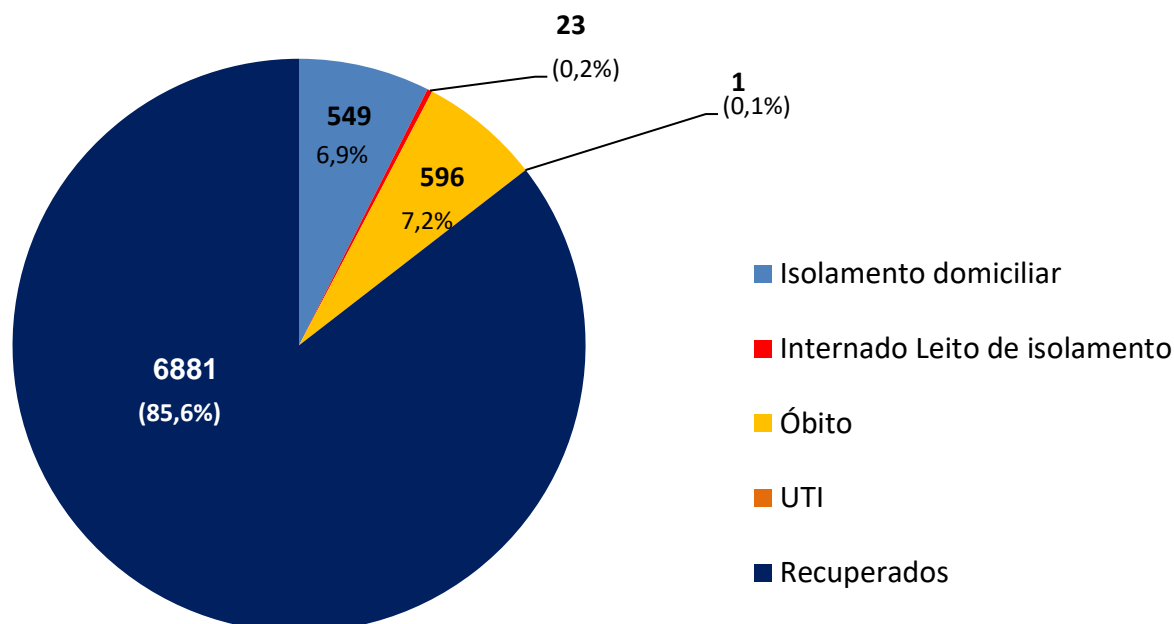


Figura 2. Percentual de casos confirmados, segundo gênero. Olinda-PE, 2020**Figura 3.** Percentual de casos confirmados, segundo raça/cor. Olinda-PE, 2020

INFORME EPIDEMIOLÓGICO COVID – 19

Nº 239/14.12.2020

Figura 3. Distribuição de casos confirmados, segundo faixa etária. Olinda-PE, 2020**Figura 4.** Percentual de casos confirmados, segundo evolução. Olinda-PE, 2020

INFORME EPIDEMIOLÓGICO COVID – 19

Nº 239/14.12.2020

Tabela - Casos confirmados e óbito por COVID-19, segundo bairro de residência.
Olinda-PE, 2020

BAIRRO DE RESIDÊNCIA	CASOS LEVES	CASOS GRAVES (SRAG)	TOTAL	NÚMERO DE ÓBITOS
Águas Compridas	325	134	459	41
Aguazinha	101	43	144	11
Alto da Bondade	57	24	81	10
Alto da Conquista	28	16	44	4
Alto da Mina	4	0	4	0
Alto da Nação	16	3	19	1
Alto Nova Olinda	11	0	11	0
Alto do Sol Nascente	19	9	28	4
Amaro Branco	52	17	69	4
Amparo	20	7	27	0
Bairro Novo	322	83	405	19
Bonsucesso	60	13	73	4
Bultrins	152	57	209	13
Caixa D' Água	136	51	187	21
Carmo	55	12	67	4
Casa Caiada	548	113	661	25
Cidade Tabajara	223	76	299	23
Guadalupe	95	31	126	10
Jardim Atlântico	614	155	769	34
Jardim Brasil	314	88	402	20
Jardim Fragoso	183	76	259	24
Jatobá	55	16	71	7
Monte	55	18	73	7
Ouro Preto	587	173	760	51
Passarinho	58	24	82	10
Peixinhos	461	177	638	56
Rio Doce	853	266	1119	72
Salgadinho	142	43	185	15
Santa Tereza	42	8	50	1
São Benedito	48	13	61	2
Sapucaia	120	75	195	25
Sítio Novo	78	30	108	7
Umuarama	6	2	8	1
Varadouro	118	42	160	12
Vila Popular	75	27	102	10
7º RO	41	3	44	0
Sem informação	47	4	51	1
TOTAL	6121	1929	8050	549

Nota: Os bairros com a maior quantidade de casos são os mais populosos e onde houve as primeiras confirmações de COVID-19 em Olinda.



INFORME EPIDEMIOLÓGICO COVID –

Nº 239/14.12.2020

Prefeito de Olinda
Profº Lupércio Nascimento
Vice-Prefeito de Olinda
Márcio Antony
Secretária Municipal de Saúde
Luciana Lopes
Secretária Executiva de Vigilância a Saúde
Maria Rosely Chaves
Secretária Executiva de Gestão e Planejamento em Saúde
Renata Cabral
Diretora de Vigilância a Saúde
Ana Virgínia Matos
Gerência de Epidemiologia
Priscila Machado
Coordenação de Vigilância Epidemiológica
Adriana Vitorino
Elaboração
Danielle Mendonça Ferreira
Contato: 34918357/99158-2737
E-mail: epidemiologiaolinda@gmail.com

BOLETIM

EPIDEMIOLÓGICO

COVID-19



OLINDA
PREFEITURA MUNICIPAL

DÚVIDAS SOBRE
O CORONAVÍRUS



81 9158 2737