



NOVO CORONAVÍRUS

COVID-19



BOLETIM
EPIDEMIOLÓGICO



OLINDA
PREFEITURA MUNICIPAL

INFORME EPIDEMIOLÓGICO COVID – 19

Nº 240/15.12.2020

Em Olinda, nas últimas 24 horas, foram confirmados 08 novos casos de COVID-19, sendo 07 leves e 01 grave (SRAG). Nesse período, 04 óbitos foram confirmados. Assim, até o dia 14/12/2020, Olinda totalizou 8058 casos confirmados de COVID-19, sendo 6128 casos leves e 1930 casos graves (SRAG). Destes, 553 evoluíram para óbito e 6888 casos estão recuperados.

Tabela 1. Situação epidemiológica dos casos notificados para COVID-19/ Olinda-PE.

Confirmados	Óbitos	Descartados	Investigação
8058	553	15680	12200

Figura 1. Número de casos confirmados, segundo data de notificação. Olinda-PE, 2020

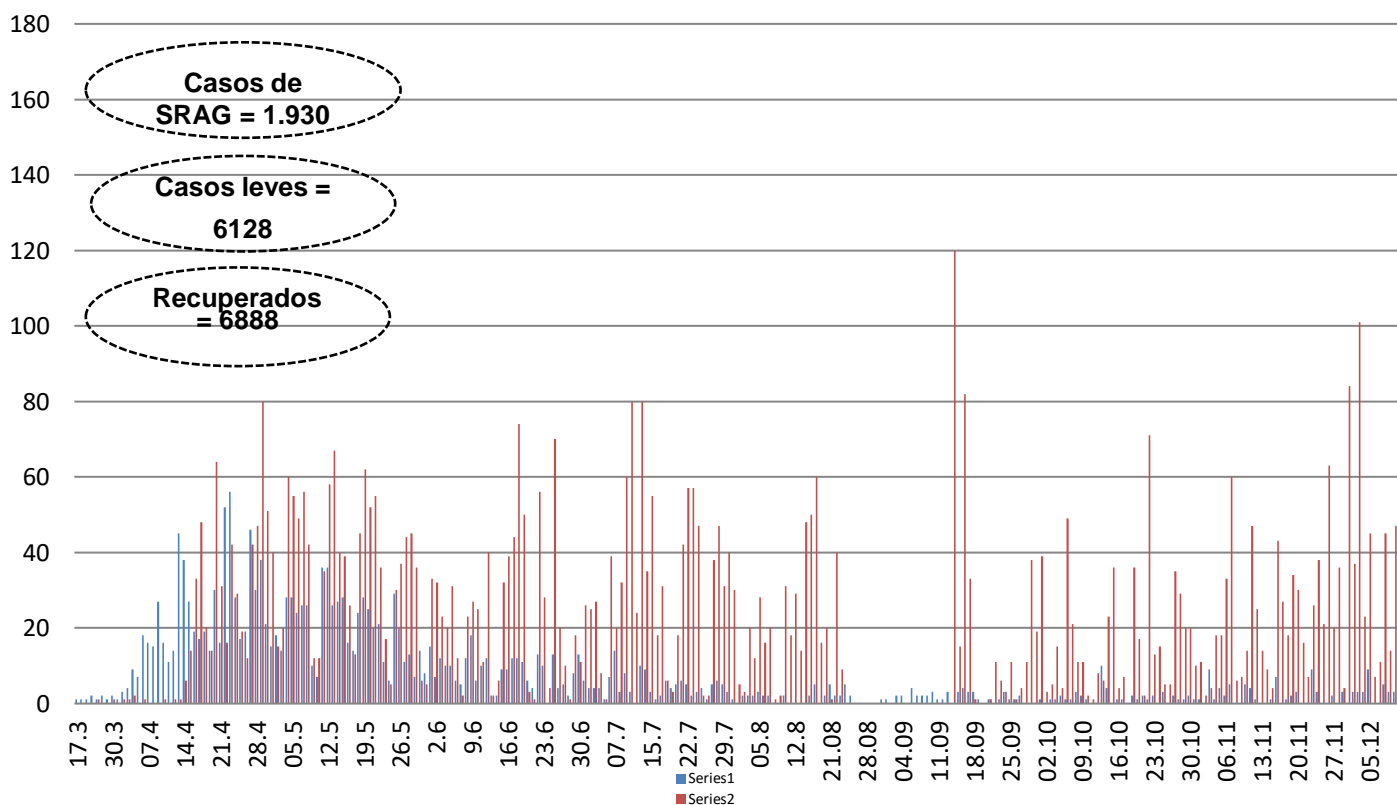
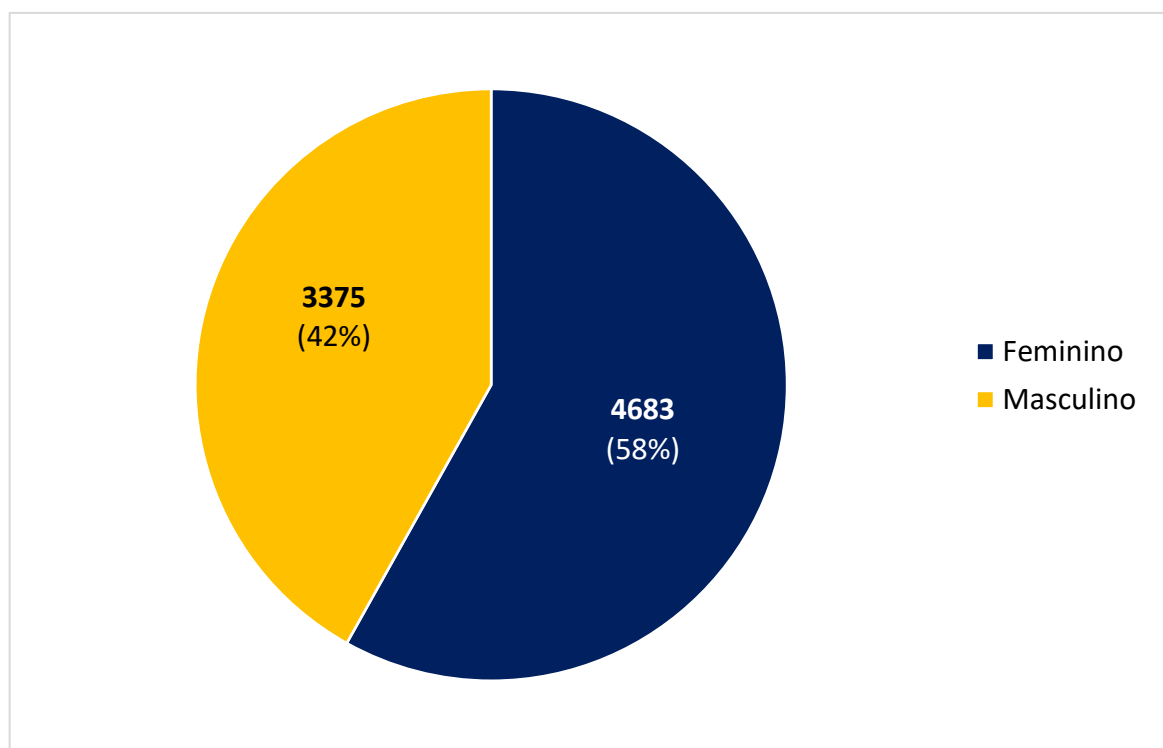
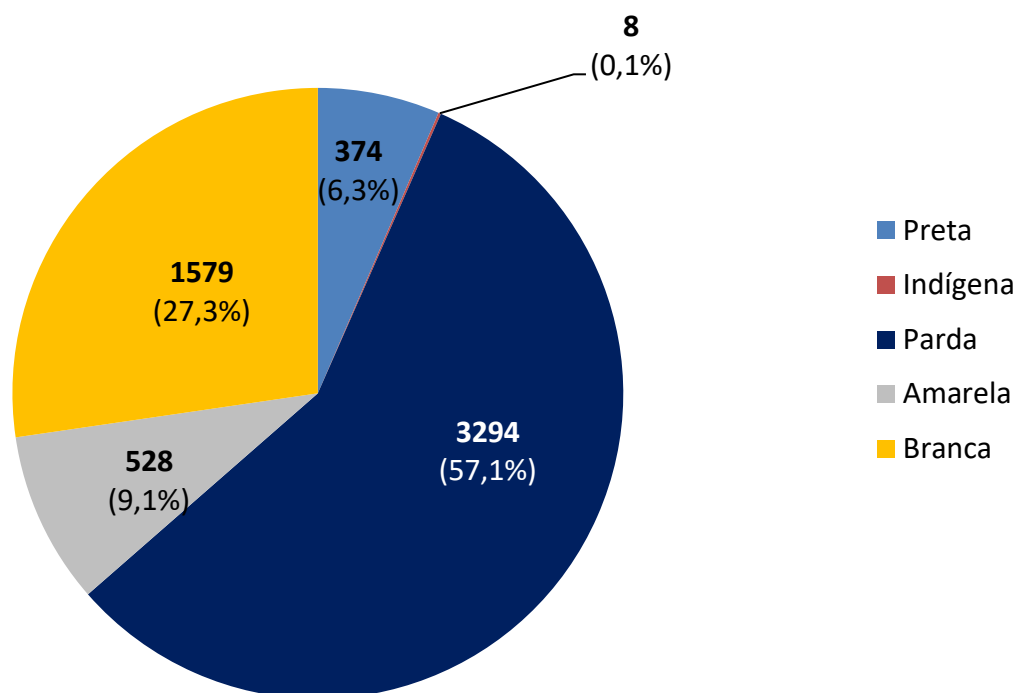
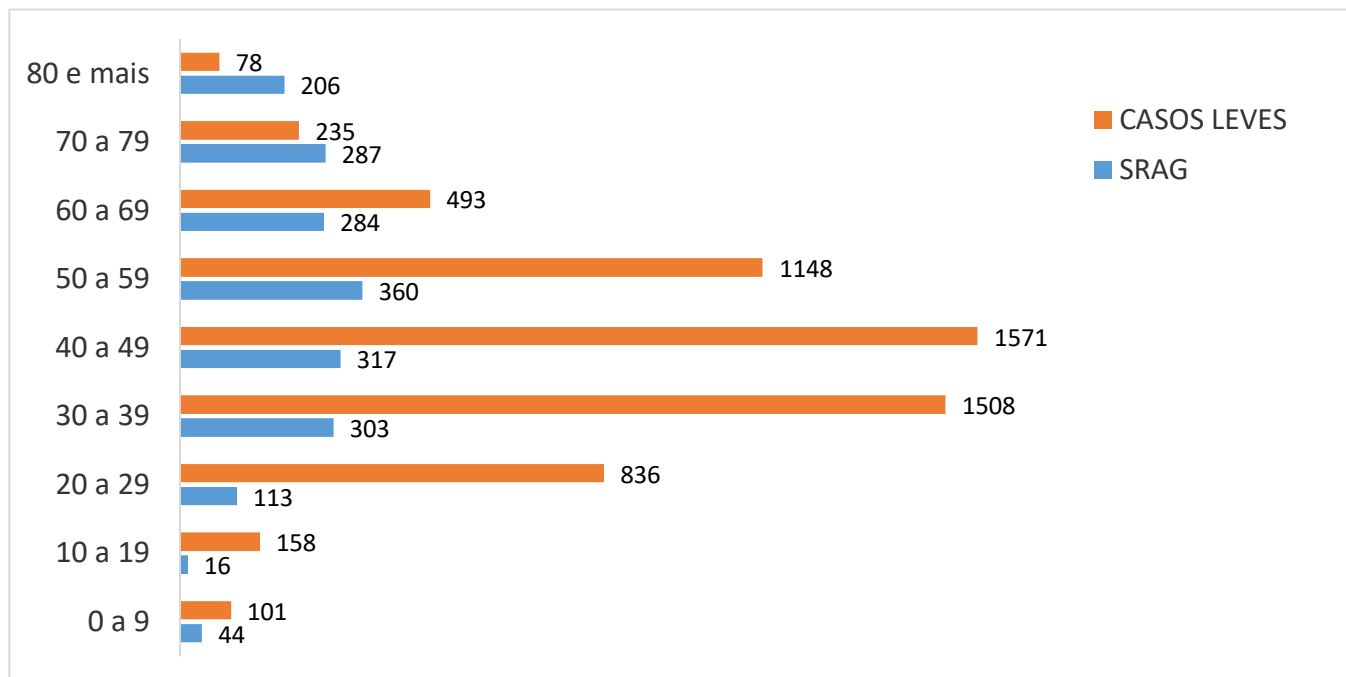
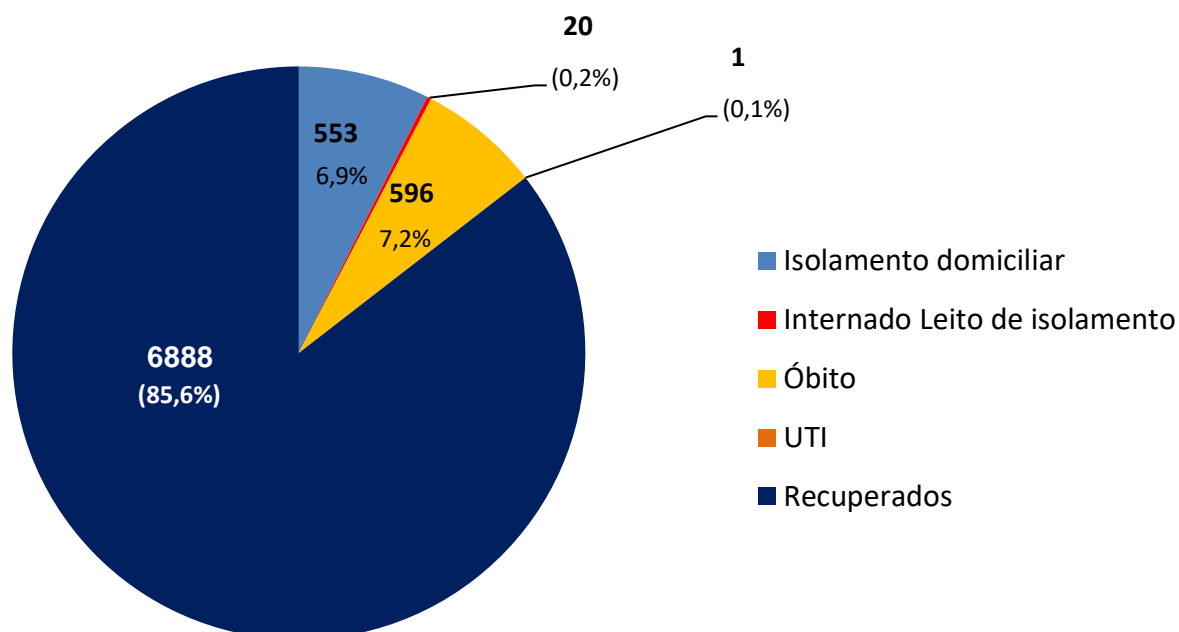


Figura 2. Percentual de casos confirmados, segundo gênero. Olinda-PE, 2020**Figura 3.** Percentual de casos confirmados, segundo raça/cor. Olinda-PE, 2020

INFORME EPIDEMIOLÓGICO COVID – 19

Nº 240/15.12.2020

Figura 3. Distribuição de casos confirmados, segundo faixa etária. Olinda-PE, 2020**Figura 4.** Percentual de casos confirmados, segundo evolução. Olinda-PE, 2020

INFORME EPIDEMIOLÓGICO COVID – 19

Nº 240/15.12.2020

Tabela - Casos confirmados e óbito por COVID-19, segundo bairro de residência.
Olinda-PE, 2020

BAIRRO DE RESIDÊNCIA	CASOS LEVES	CASOS GRAVES (SRAG)	TOTAL	NÚMERO DE ÓBITOS
Águas Compridas	325	134	459	41
Aguazinha	101	43	144	11
Alto da Bondade	57	24	81	10
Alto da Conquista	28	16	44	4
Alto da Mina	4	0	4	0
Alto da Nação	16	3	19	1
Alto Nova Olinda	11	0	11	0
Alto do Sol Nascente	19	9	28	4
Amaro Branco	52	17	69	4
Amparo	20	7	27	0
Bairro Novo	323	83	406	19
Bonsucesso	60	13	73	4
Bultrins	152	57	209	13
Caixa D' Água	136	51	187	21
Carmo	55	12	67	4
Casa Caiada	551	113	664	26
Cidade Tabajara	224	76	300	23
Guadalupe	95	31	126	10
Jardim Atlântico	616	155	771	34
Jardim Brasil	314	88	402	20
Jardim Fragoso	183	76	259	24
Jatobá	55	16	71	7
Monte	55	18	73	7
Ouro Preto	587	173	760	51
Passarinho	58	24	82	10
Peixinhos	461	177	638	57
Rio Doce	853	266	1119	74
Salgadinho	142	43	185	15
Santa Tereza	42	8	50	1
São Benedito	48	13	61	2
Sapucaia	120	75	195	25
Sítio Novo	78	30	108	7
Umuarama	6	2	8	1
Varadouro	118	42	160	12
Vila Popular	75	27	102	10
7º RO	41	3	44	0
Sem informação	47	5	52	1
TOTAL	6128	1930	8058	553

Nota: Os bairros com a maior quantidade de casos são os mais populosos e onde houve as primeiras confirmações de COVID-19 em Olinda.



INFORME EPIDEMIOLÓGICO COVID –

Nº 240/15.12.2020

Prefeito de Olinda
Profº Lupércio Nascimento
Vice-Prefeito de Olinda
Márcio Antony
Secretária Municipal de Saúde
Luciana Lopes
Secretária Executiva de Vigilância a Saúde
Maria Rosely Chaves
Secretária Executiva de Gestão e Planejamento em Saúde
Renata Cabral
Diretora de Vigilância a Saúde
Ana Virgínia Matos
Gerência de Epidemiologia
Priscila Machado
Coordenação de Vigilância Epidemiológica
Adriana Vitorino
Elaboração
Danielle Mendonça Ferreira
Contato: 34918357/99158-2737
E-mail: epidemiologiaolinda@gmail.com

BOLETIM

EPIDEMIOLÓGICO

COVID-19



OLINDA
PREFEITURA MUNICIPAL

DÚVIDAS SOBRE
O CORONAVÍRUS



81 9158 2737