



● NOVO CORONAVÍRUS

**COVID-19**



**BOLETIM**  
**EPIDEMIOLÓGICO**



**OLINDA**  
PREFEITURA MUNICIPAL

## INFORME EPIDEMIOLÓGICO COVID – 19

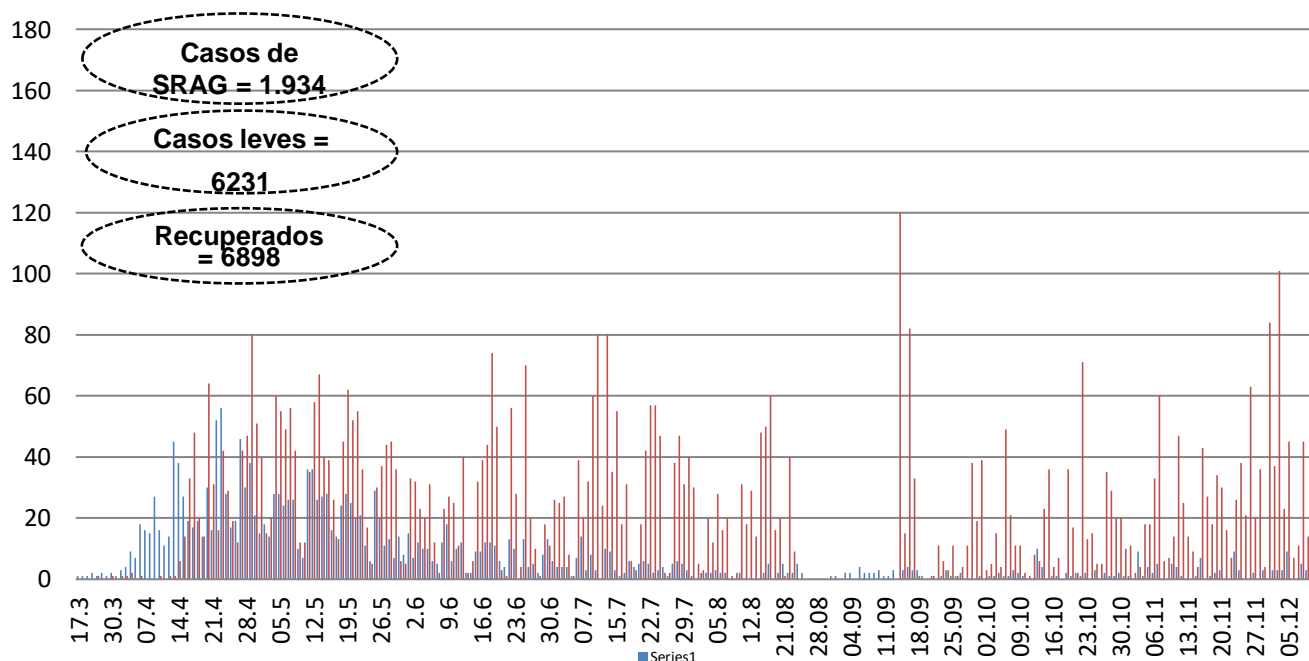
Nº 241/16.12.2020

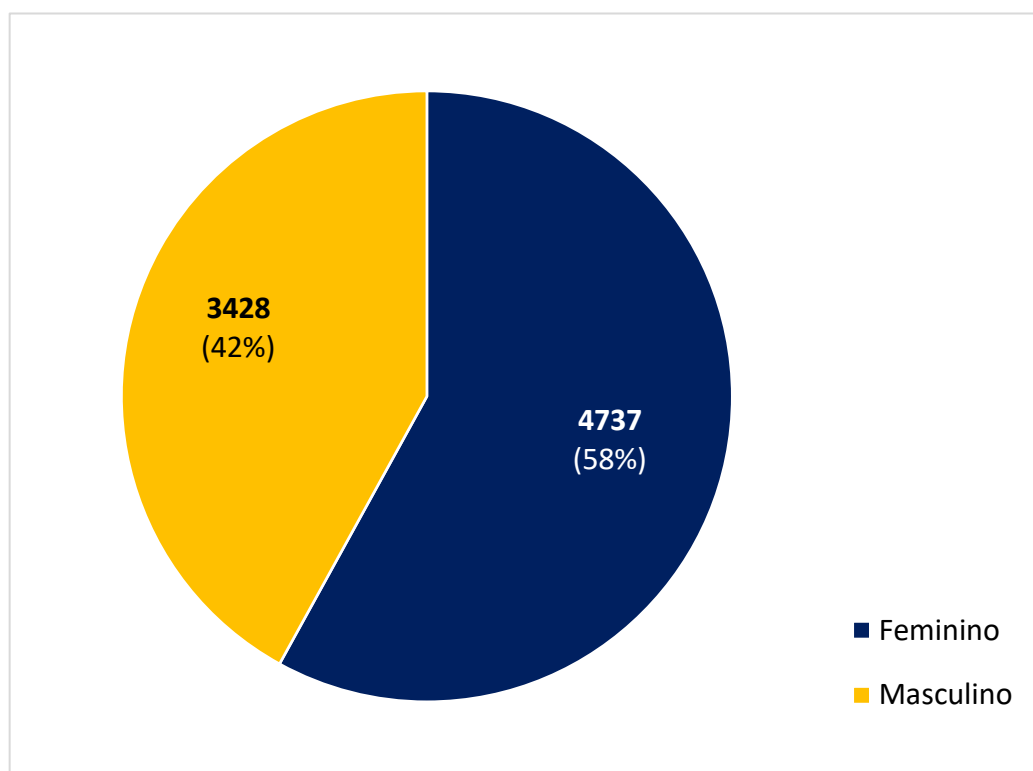
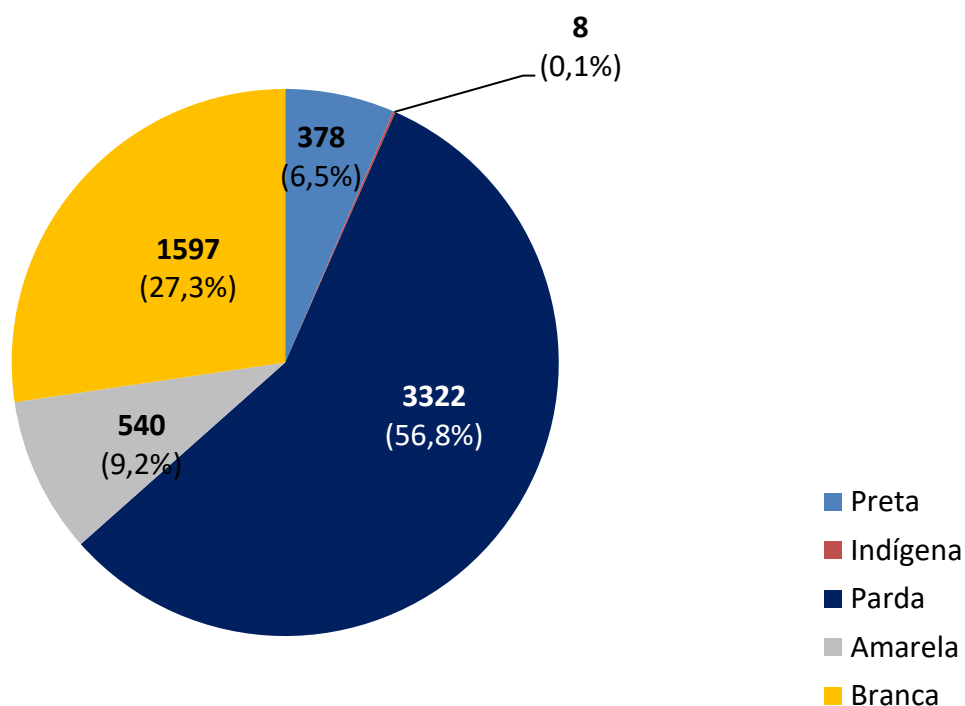
Em Olinda, nas últimas 24 horas, foram confirmados 107 novos casos de COVID-19, sendo 103 leves e 04 graves (SRAG). Nesse período, 01 óbito foi confirmado. Assim, até o dia 15/12/2020, Olinda totalizou 8165 casos confirmados de COVID-19, sendo 6231 casos leves e 1934 casos graves (SRAG). Destes, 554 evoluíram para óbito e 6898 casos estão recuperados.

**Tabela 1.** Situação epidemiológica dos casos notificados para COVID-19/ Olinda-PE.

Confirmados	Óbitos	Descartados	Investigação
8165	554	15730	12250

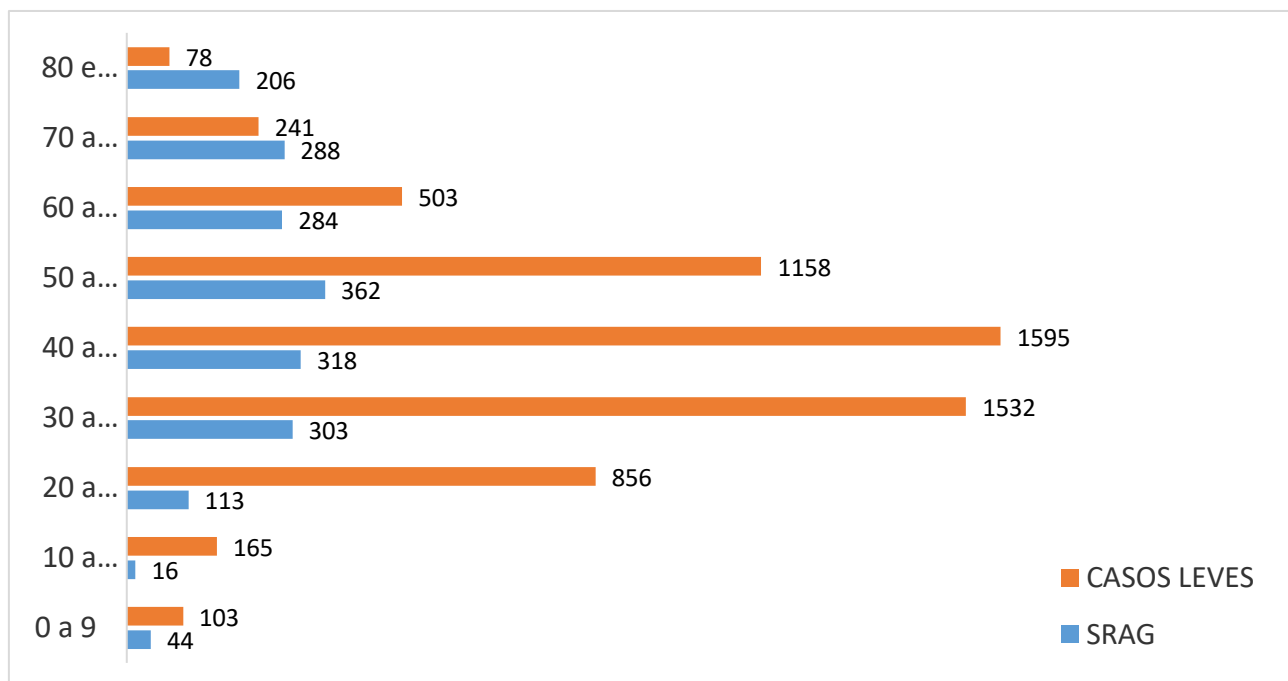
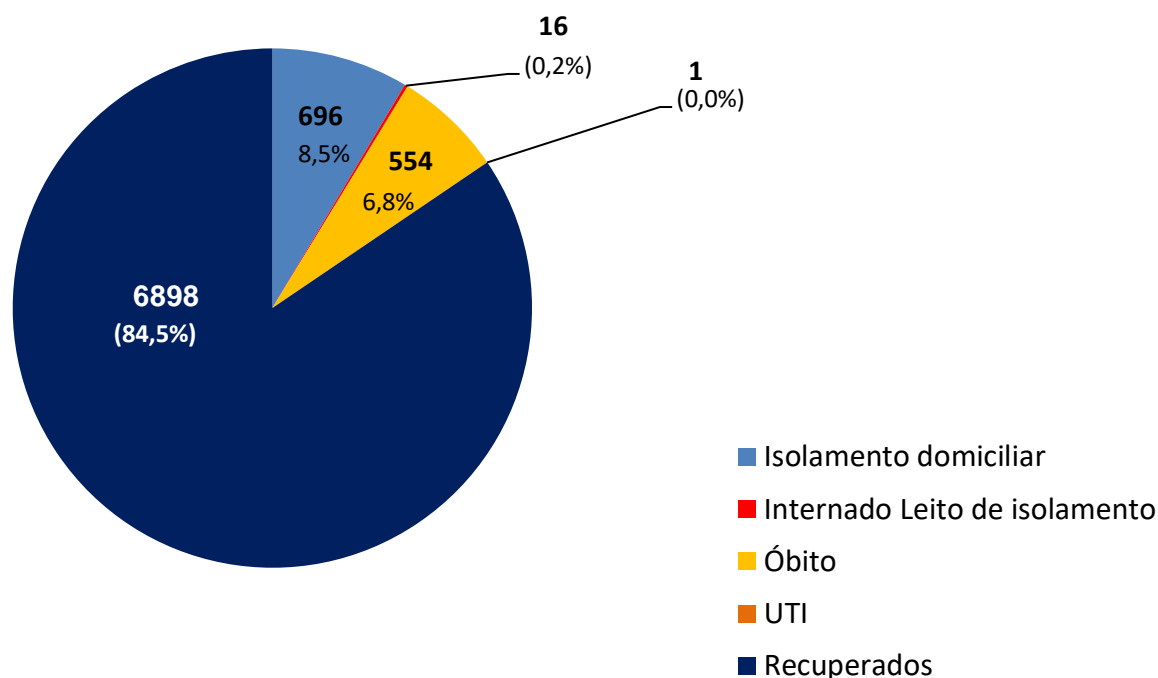
**Figura 1.** Número de casos confirmados, segundo data de notificação. Olinda-PE, 2020



**Figura 2.** Percentual de casos confirmados, segundo gênero. Olinda-PE, 2020**Figura 3.** Percentual de casos confirmados, segundo raça/cor. Olinda-PE, 2020

## INFORME EPIDEMIOLÓGICO COVID – 19

Nº 241/16.12.2020

**Figura 3.** Distribuição de casos confirmados, segundo faixa etária. Olinda-PE, 2020**Figura 4.** Percentual de casos confirmados, segundo evolução. Olinda-PE, 2020

## INFORME EPIDEMIOLÓGICO COVID – 19

Nº 241/16.12.2020

**Tabela** - Casos confirmados e óbito por COVID-19, segundo bairro de residência.  
Olinda-PE, 2020

BAIRRO DE RESIDÊNCIA	CASOS LEVES	CASOS GRAVES (SRAG)	TOTAL	NÚMERO DE ÓBITOS
Águas Compridas	330	134	464	41
Aguazinha	101	43	144	11
Alto da Bondade	57	24	81	10
Alto da Conquista	28	16	44	4
Alto da Mina	4	0	4	0
Alto da Nação	16	3	19	1
Alto Nova Olinda	12	0	12	0
Alto do Sol Nascente	19	9	28	4
Amaro Branco	52	17	69	4
Amparo	21	7	28	0
Bairro Novo	329	83	412	19
Bonsucesso	60	13	73	4
Bultrins	152	57	209	13
Caixa D' Água	139	51	190	21
Carmo	56	12	68	4
Casa Caiada	561	113	674	26
Cidade Tabajara	227	76	303	23
Guadalupe	95	31	126	10
Jardim Atlântico	627	155	782	34
Jardim Brasil	320	88	408	20
Jardim Fragoso	188	76	264	24
Jatobá	56	16	72	7
Monte	55	19	74	7
Ouro Preto	599	173	772	51
Passarinho	59	24	83	10
Peixinhos	469	179	648	57
Rio Doce	868	267	1135	75
Salgadinho	146	43	189	15
Santa Tereza	43	8	51	1
São Benedito	48	13	61	2
Sapucaia	122	75	197	25
Sítio Novo	82	30	112	7
Umuarama	6	2	8	1
Varadouro	120	42	162	12
Vila Popular	76	27	103	10
7º RO	41	3	44	0
Sem informação	47	5	52	1
<b>TOTAL</b>	<b>6231</b>	<b>1934</b>	<b>8165</b>	<b>554</b>

**Nota:** Os bairros com a maior quantidade de casos são os mais populosos e onde houve as primeiras confirmações de COVID-19 em Olinda.



**INFORME EPIDEMIOLÓGICO COVID –**

**Nº 241/16.12.2020**

**Prefeito de Olinda**  
Profº Lupércio Nascimento  
**Vice-Prefeito de Olinda**  
Márcio Antony  
**Secretária Municipal de Saúde**  
Luciana Lopes  
**Secretária Executiva de Vigilância a Saúde**  
Maria Rosely Chaves  
**Secretária Executiva de Gestão e Planejamento em Saúde**  
Renata Cabral  
**Diretora de Vigilância a Saúde**  
Ana Virgínia Matos  
**Gerência de Epidemiologia**  
Priscila Machado  
**Coordenação de Vigilância Epidemiológica**  
Adriana Vitorino  
**Elaboração**  
Danielle Mendonça Ferreira  
**Contato:** 34918357/99158-2737  
**E-mail:** epidemiologiaolinda@gmail.com



# BOLETIM

## EPIDEMIOLÓGICO

### COVID-19



**OLINDA**  
PREFEITURA MUNICIPAL

DÚVIDAS SOBRE  
O CORONAVÍRUS



81 9158 2737