



NOVO CORONAVÍRUS

COVID-19



BOLETIM
EPIDEMIOLÓGICO



OLINDA
PREFEITURA MUNICIPAL

INFORME EPIDEMIOLÓGICO COVID – 19

Nº 242/17.12.2020

Em Olinda, nas últimas 24 horas, foram confirmados 42 novos casos de COVID-19, sendo 39 leves e 01 grave(SRAG). Nesse período, nenhum óbito foi confirmado. Assim, até o dia 16/12/2020, Olinda totalizou 8207 casos confirmados de COVID-19, sendo 6270 casos leves e 1937 casos graves (SRAG). Destes, 554 evoluíram para óbito e 6940 casos estão recuperados.

Tabela 1. Situação epidemiológica dos casos notificados para COVID-19/ Olinda-PE.

Confirmados	Óbitos	Descartados	Investigação
8207	554	15730	12250

Figura 1. Número de casos confirmados, segundo data de notificação. Olinda-PE, 2020

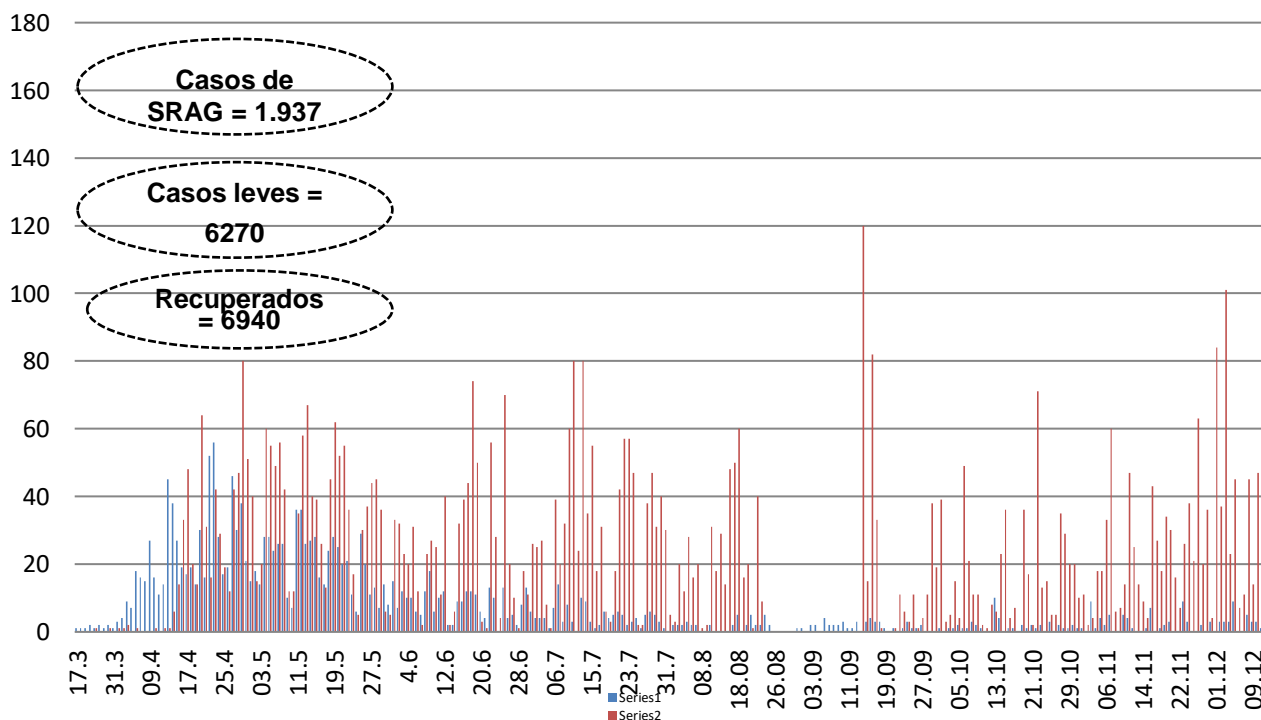
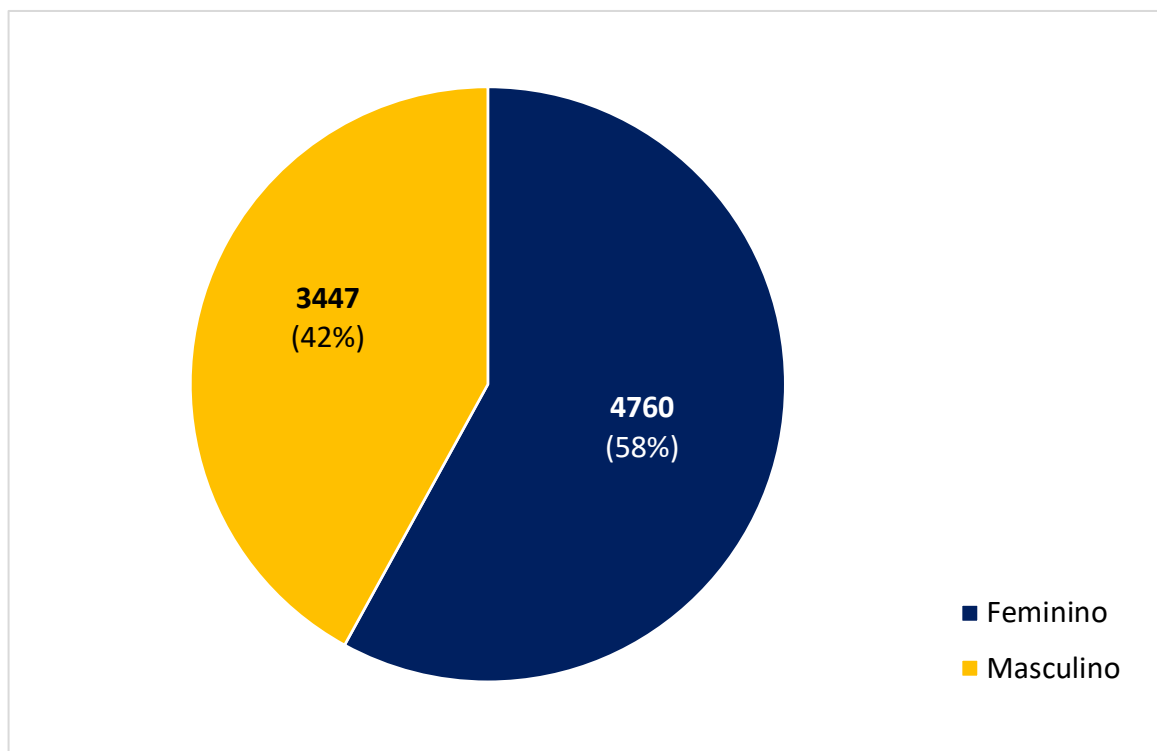
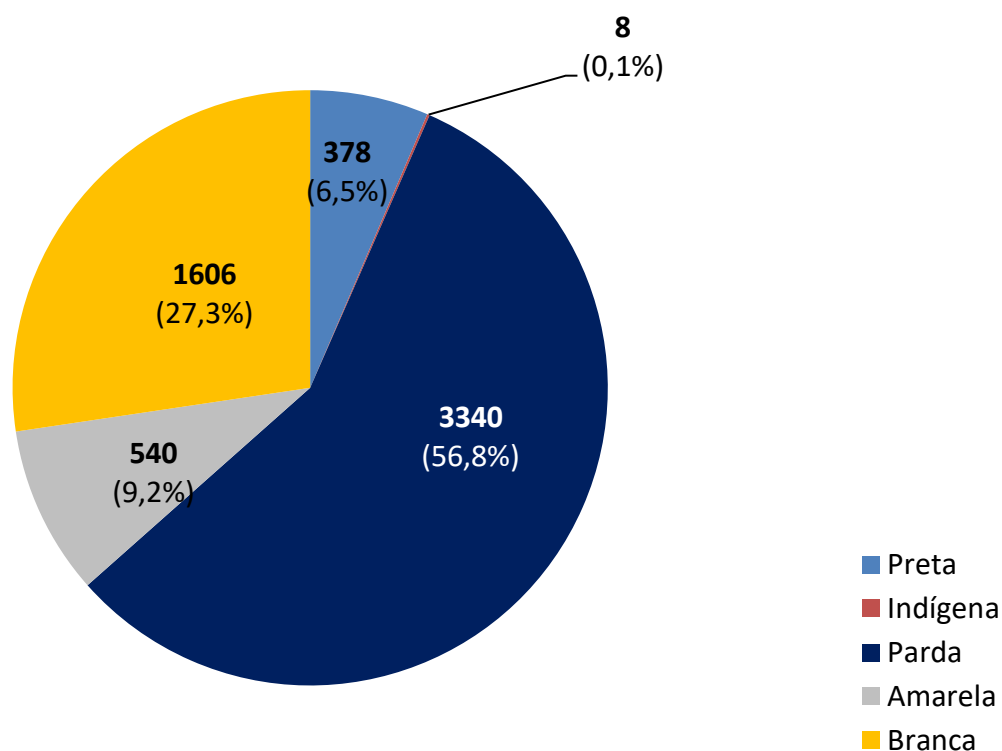
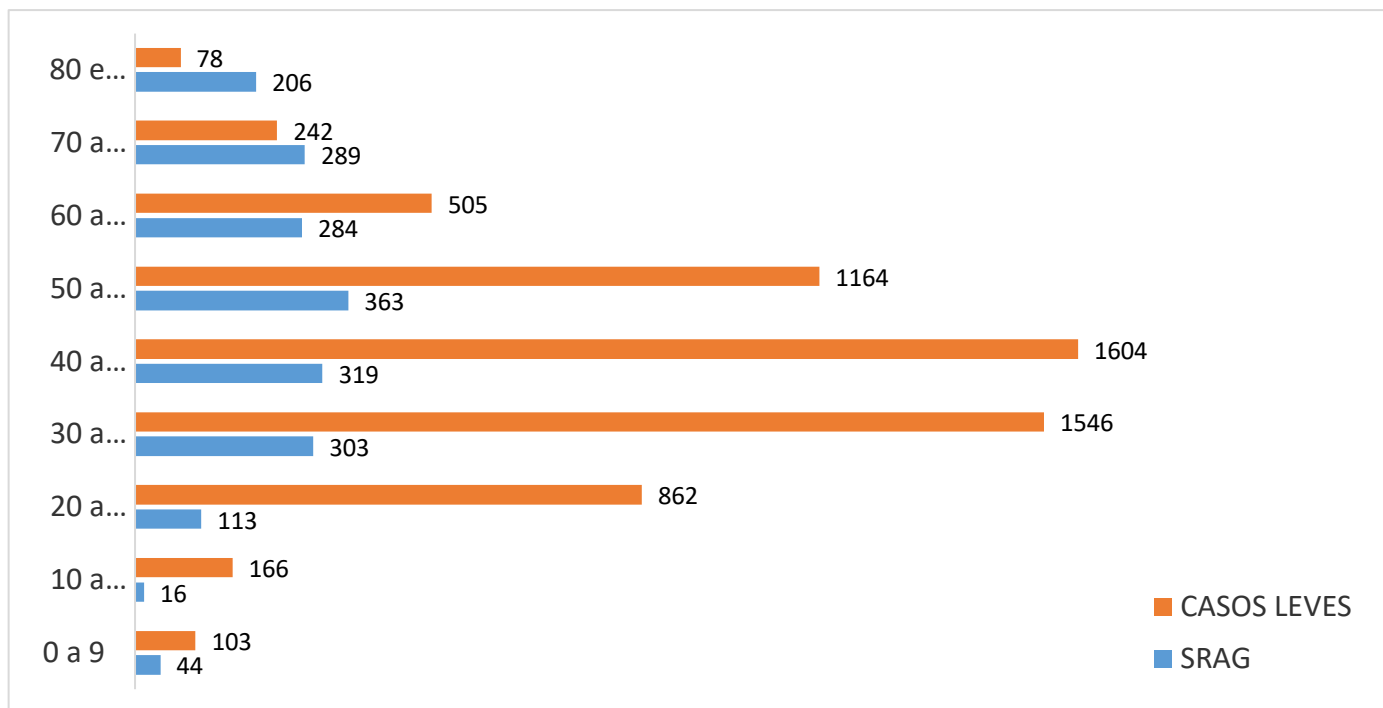
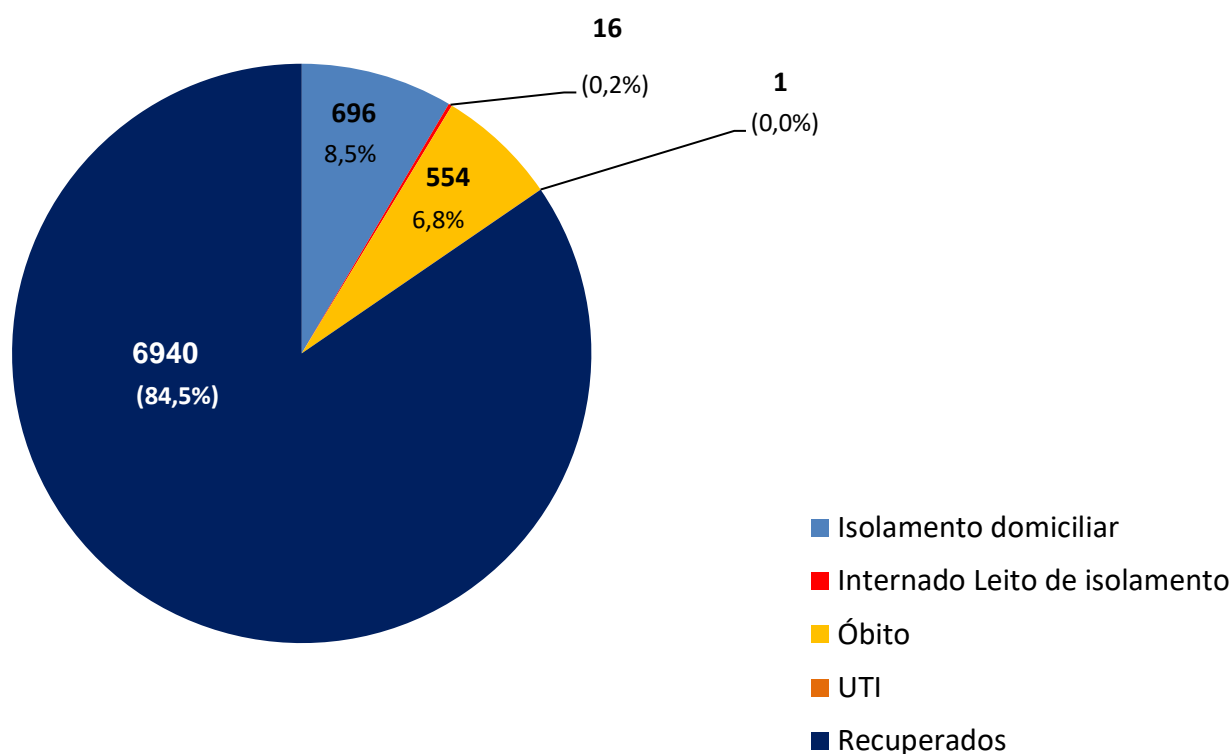


Figura 2. Percentual de casos confirmados, segundo gênero. Olinda-PE, 2020**Figura 3.** Percentual de casos confirmados, segundo raça/cor. Olinda-PE, 2020

INFORME EPIDEMIOLÓGICO COVID – 19

Nº 242/17.12.2020

Figura 3. Distribuição de casos confirmados, segundo faixa etária. Olinda-PE, 2020**Figura 4.** Percentual de casos confirmados, segundo evolução. Olinda-PE, 2020

INFORME EPIDEMIOLÓGICO COVID – 19

Nº 242/17.12.2020

Tabela - Casos confirmados e óbito por COVID-19, segundo bairro de residência.
Olinda-PE, 2020

BAIRRO DE RESIDÊNCIA	CASOS LEVES	CASOS GRAVES (SRAG)	TOTAL	NÚMERO DE ÓBITOS
Águas Compridas	331	134	465	41
Aguazinha	101	43	144	11
Alto da Bondade	57	24	81	10
Alto da Conquista	28	16	44	4
Alto da Mina	4	0	4	0
Alto da Nação	16	3	19	1
Alto Nova Olinda	12	0	12	0
Alto do Sol Nascente	19	9	28	4
Amaro Branco	54	17	71	4
Amparo	21	7	28	0
Bairro Novo	332	83	415	19
Bonsucesso	61	13	74	4
Bultrins	153	57	210	13
Caixa D' Água	139	52	191	21
Carmo	56	12	68	4
Casa Caiada	567	113	680	26
Cidade Tabajara	227	76	303	23
Guadalupe	95	31	126	10
Jardim Atlântico	629	155	784	34
Jardim Brasil	321	88	409	20
Jardim Fragoso	189	76	265	24
Jatobá	56	16	72	7
Monte	55	19	74	7
Ouro Preto	605	174	779	51
Passarinho	59	24	83	10
Peixinhos	471	180	651	57
Rio Doce	875	267	1142	75
Salgadinho	147	43	190	15
Santa Tereza	43	8	51	1
São Benedito	48	13	61	2
Sapucaia	123	75	198	25
Sítio Novo	83	30	113	7
Umuarama	6	2	8	1
Varadouro	120	42	162	12
Vila Popular	76	27	103	10
7º RO	41	3	44	0
Sem informação	50	5	55	1
TOTAL	6270	1937	8207	554

Nota: Os bairros com a maior quantidade de casos são os mais populosos e onde houve as primeiras confirmações de COVID-19 em Olinda.



INFORME EPIDEMIOLÓGICO COVID – 19

Nº 242/17.12.2020

Prefeito de Olinda
Profº Lupércio Nascimento
Vice-Prefeito de Olinda
Márcio Antony
Secretária Municipal de Saúde
Luciana Lopes
Secretária Executiva de Vigilância a Saúde
Maria Rosely Chaves
Secretária Executiva de Gestão e Planejamento em Saúde
Renata Cabral
Diretora de Vigilância a Saúde
Ana Virgínia Matos
Gerência de Epidemiologia
Priscila Machado
Coordenação de Vigilância Epidemiológica
Adriana Vitorino
Elaboração
Danielle Mendonça Ferreira
Contato: 34918357/99158-2737
E-mail: epidemiologiaolinda@gmail.com



BOLETIM

EPIDEMIOLÓGICO

COVID-19



OLINDA
PREFEITURA MUNICIPAL

DÚVIDAS SOBRE
O CORONAVÍRUS



81 9158 2737