



● NOVO CORONAVÍRUS

**COVID-19**



**BOLETIM**  
**EPIDEMIOLÓGICO**



**OLINDA**  
PREFEITURA MUNICIPAL

## INFORME EPIDEMIOLÓGICO COVID – 19

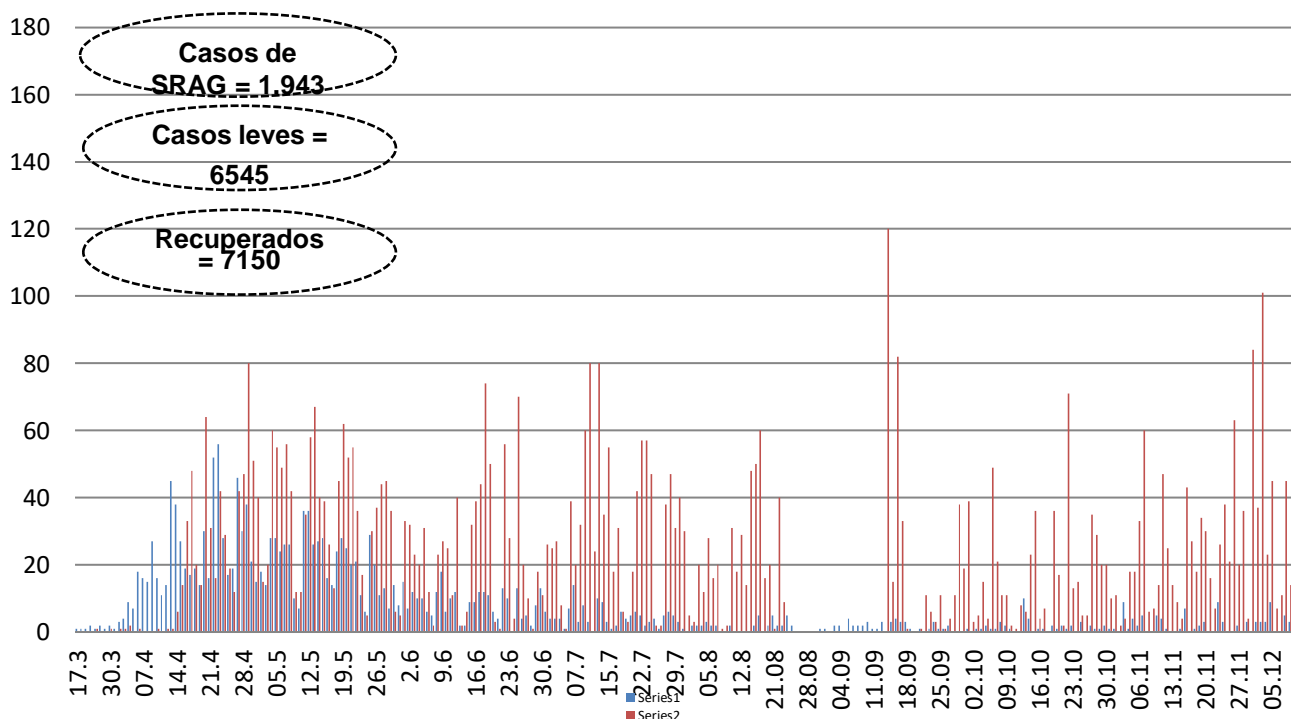
Nº 243/18.12.2020

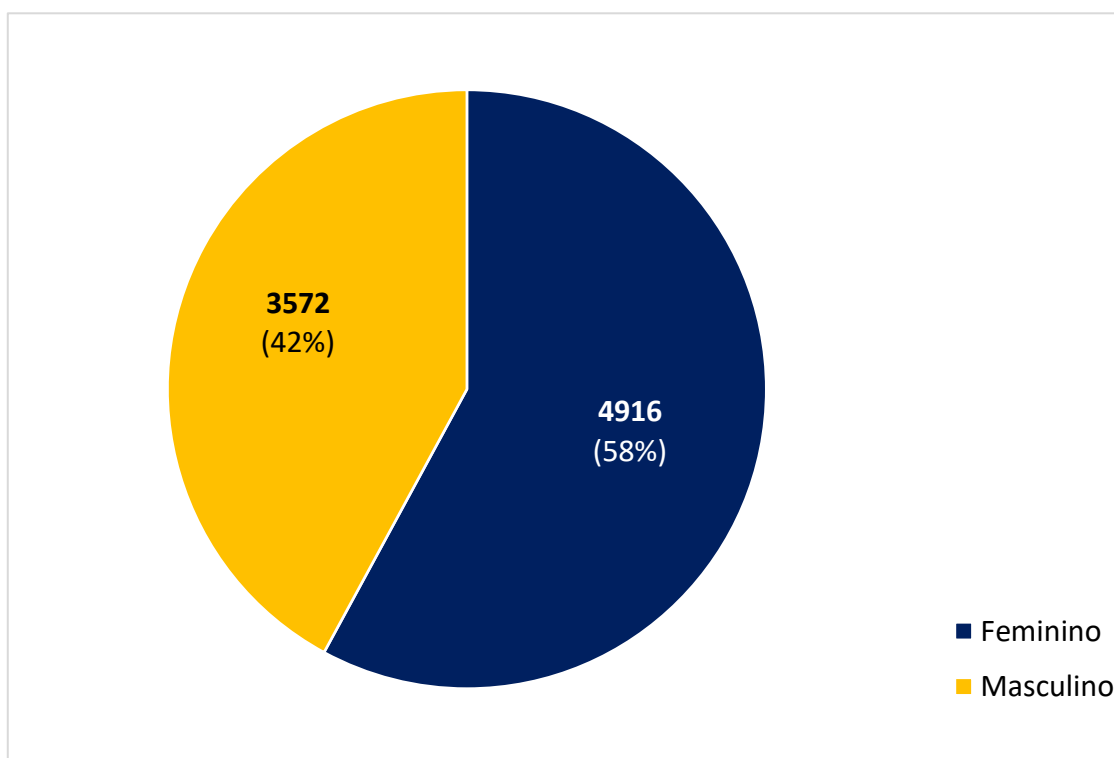
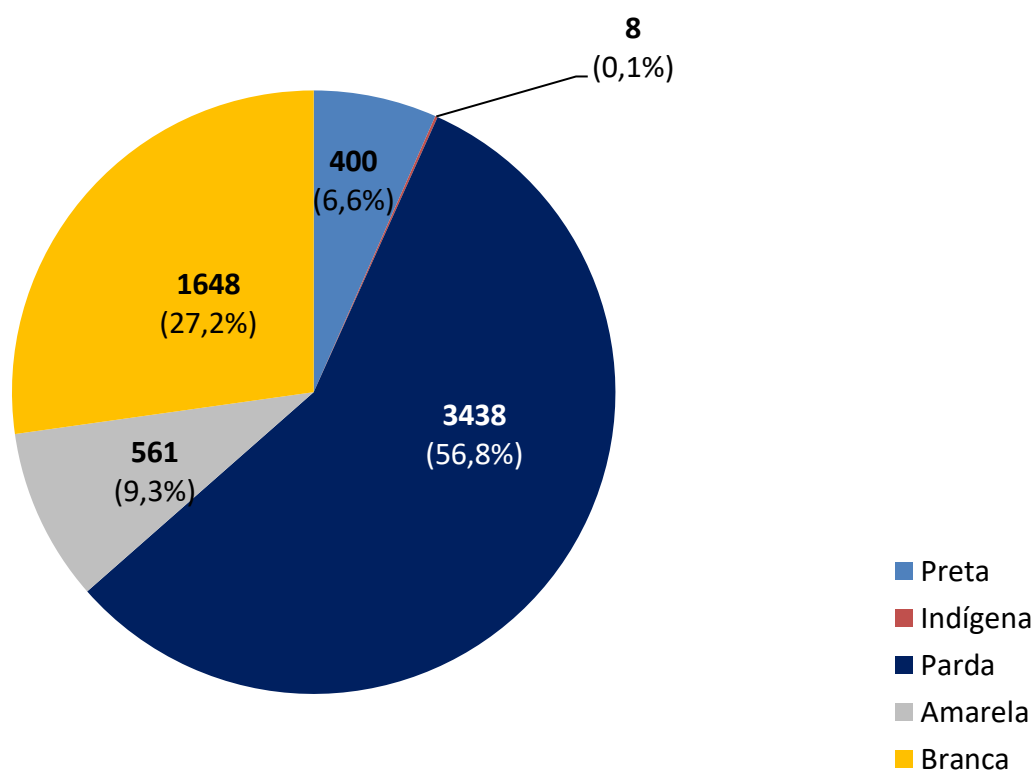
Em Olinda, nas últimas 24 horas, foram confirmados 281 novos casos de COVID-19, sendo 275 leves e 06 graves(SRAG). Entre os casos leves, 244 adoeceram em novembro e 31 em dezembro. Nesse período, 04 óbitos foram confirmados. Assim, até o dia 17/12/2020, Olinda totalizou 8488 casos confirmados de COVID-19, sendo 6545 casos leves e 1943 casos graves (SRAG). Destes, 558 evoluíram para óbito e 7150 casos estão recuperados.

**Tabela 1.** Situação epidemiológica dos casos notificados para COVID-19/ Olinda-PE.

Confirmados	Óbitos	Descartados	Investigação
8488	558	15730	12250

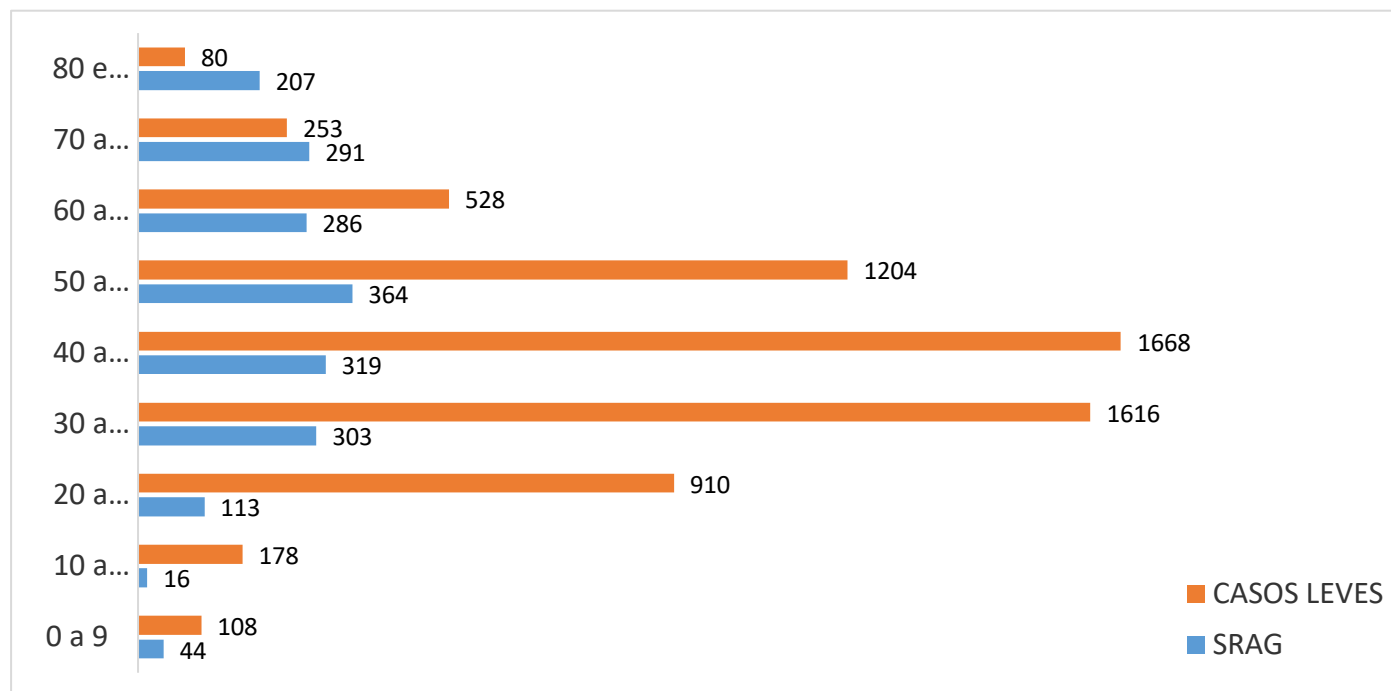
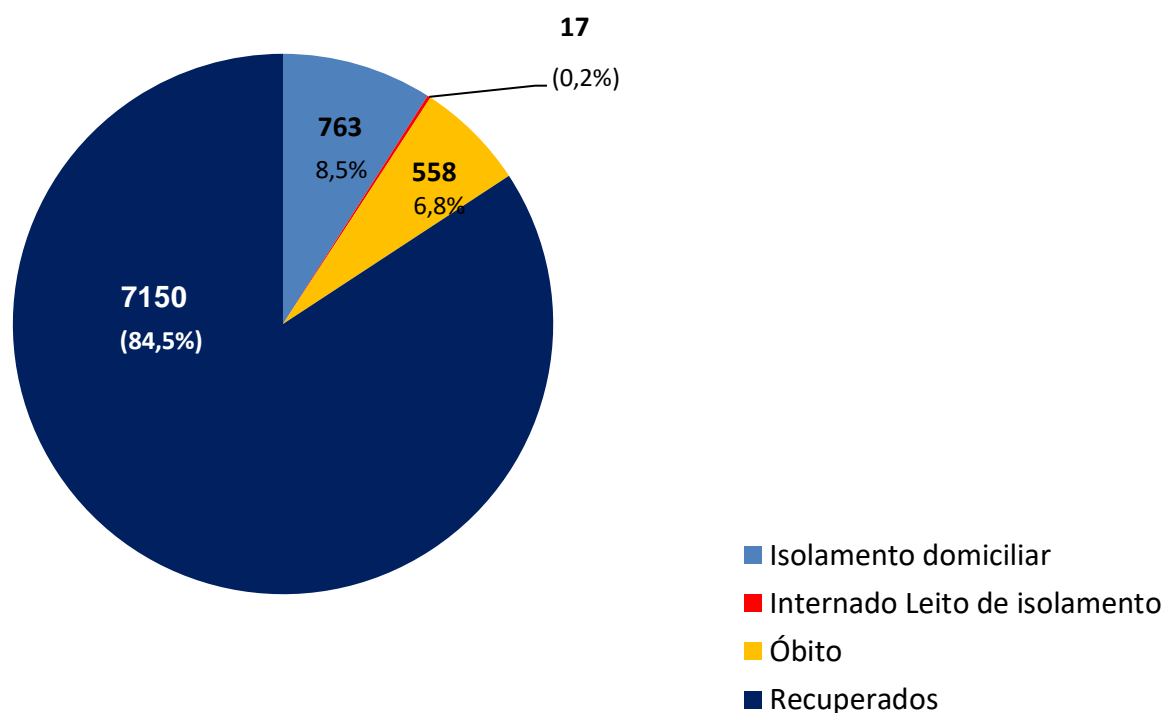
**Figura 1.** Número de casos confirmados, segundo data de notificação. Olinda-PE, 2020



**Figura 2.** Percentual de casos confirmados, segundo gênero. Olinda-PE, 2020**Figura 3.** Percentual de casos confirmados, segundo raça/cor. Olinda-PE, 2020

## INFORME EPIDEMIOLÓGICO COVID – 19

Nº 243/18.12.2020

**Figura 3.** Distribuição de casos confirmados, segundo faixa etária. Olinda-PE, 2020**Figura 4.** Percentual de casos confirmados, segundo evolução. Olinda-PE, 2020

## INFORME EPIDEMIOLÓGICO COVID – 19

Nº 243/18.12.2020

**Tabela** - Casos confirmados e óbito por COVID-19, segundo bairro de residência.  
Olinda-PE, 2020

BAIRRO DE RESIDÊNCIA	CASOS LEVES	CASOS GRAVES (SRAG)	TOTAL	NÚMERO DE ÓBITOS
Águas Compridas	339	135	474	41
Aguazinha	104	43	147	11
Alto da Bondade	59	24	83	10
Alto da Conquista	30	16	46	4
Alto da Mina	5	0	5	0
Alto da Nação	16	3	19	1
Alto Nova Olinda	13	0	13	0
Alto do Sol Nascente	19	9	28	4
Amaro Branco	58	17	75	4
Amparo	21	7	28	0
Bairro Novo	348	83	431	19
Bonsucesso	62	13	75	4
Bultrins	159	57	216	13
Caixa D' Água	141	52	193	21
Carmo	59	12	71	4
Casa Caiada	591	113	704	27
Cidade Tabajara	233	76	309	23
Guadalupe	95	31	126	10
Jardim Atlântico	654	156	810	35
Jardim Brasil	336	88	424	20
Jardim Fragoso	200	77	277	24
Jatobá	57	16	73	7
Monte	57	19	76	7
Ouro Preto	646	174	820	51
Passarinho	60	24	84	10
Peixinhos	485	181	666	58
Rio Doce	933	267	1200	75
Salgadinho	149	43	192	15
Santa Tereza	47	8	55	1
São Benedito	48	13	61	2
Sapucaia	126	75	201	25
Sítio Novo	92	31	123	8
Umuarama	6	2	8	1
Varadouro	122	42	164	12
Vila Popular	82	27	109	10
7º RO	41	3	44	0
Sem informação	52	6	58	1
<b>TOTAL</b>	<b>6545</b>	<b>1943</b>	<b>8488</b>	<b>558</b>

**Nota:** Os bairros com a maior quantidade de casos são os mais populosos e onde houve as primeiras confirmações de COVID-19 em Olinda.



**INFORME EPIDEMIOLÓGICO COVID – 19**

**Nº 243/18.12.2020**

**Prefeito de Olinda**  
Profº Lupércio Nascimento  
**Vice-Prefeito de Olinda**  
Márcio Antony  
**Secretária Municipal de Saúde**  
Luciana Lopes  
**Secretária Executiva de Vigilância a Saúde**  
Maria Rosely Chaves  
**Secretária Executiva de Gestão e Planejamento em Saúde**  
Renata Cabral  
**Diretora de Vigilância a Saúde**  
Ana Virgínia Matos  
**Gerência de Epidemiologia**  
Priscila Machado  
**Coordenação de Vigilância Epidemiológica**  
Adriana Vitorino  
**Elaboração**  
Danielle Mendonça Ferreira  
**Contato:** 34918357/99158-2737  
**E-mail:** epidemiologiaolinda@gmail.com

# BOLETIM

## EPIDEMIOLÓGICO

### COVID-19



**OLINDA**  
PREFEITURA MUNICIPAL

DÚVIDAS SOBRE  
O CORONAVÍRUS



81 9158 2737