



NOVO CORONAVÍRUS

COVID-19



BOLETIM
EPIDEMIOLÓGICO



OLINDA
PREFEITURA MUNICIPAL

INFORME EPIDEMIOLÓGICO COVID – 19

Nº 246/23.12.2020

Em Olinda, nas últimas 24 horas, foram confirmados 19 novos casos de COVID-19 sendo 16 leves e 03 graves(SRAG). Entre os casos leves, 07 adoeceram em novembro e 09 em dezembro. Nesse período, 01 óbito foi confirmado. Assim, até o dia 22/12/2020, Olinda totalizou 8836 casos confirmados de COVID-19, sendo 6879 casos leves e 1957 casos graves (SRAG). Destes, 562 evoluíram para óbito e 7493 casos estão recuperados.

Tabela 1. Situação epidemiológica dos casos notificados para COVID-19/ Olinda-PE.

Confirmados	Óbitos	Descartados	Investigação
8836	562	16440	13685

Figura 1. Número de casos confirmados, segundo data de notificação. Olinda-PE, 2020

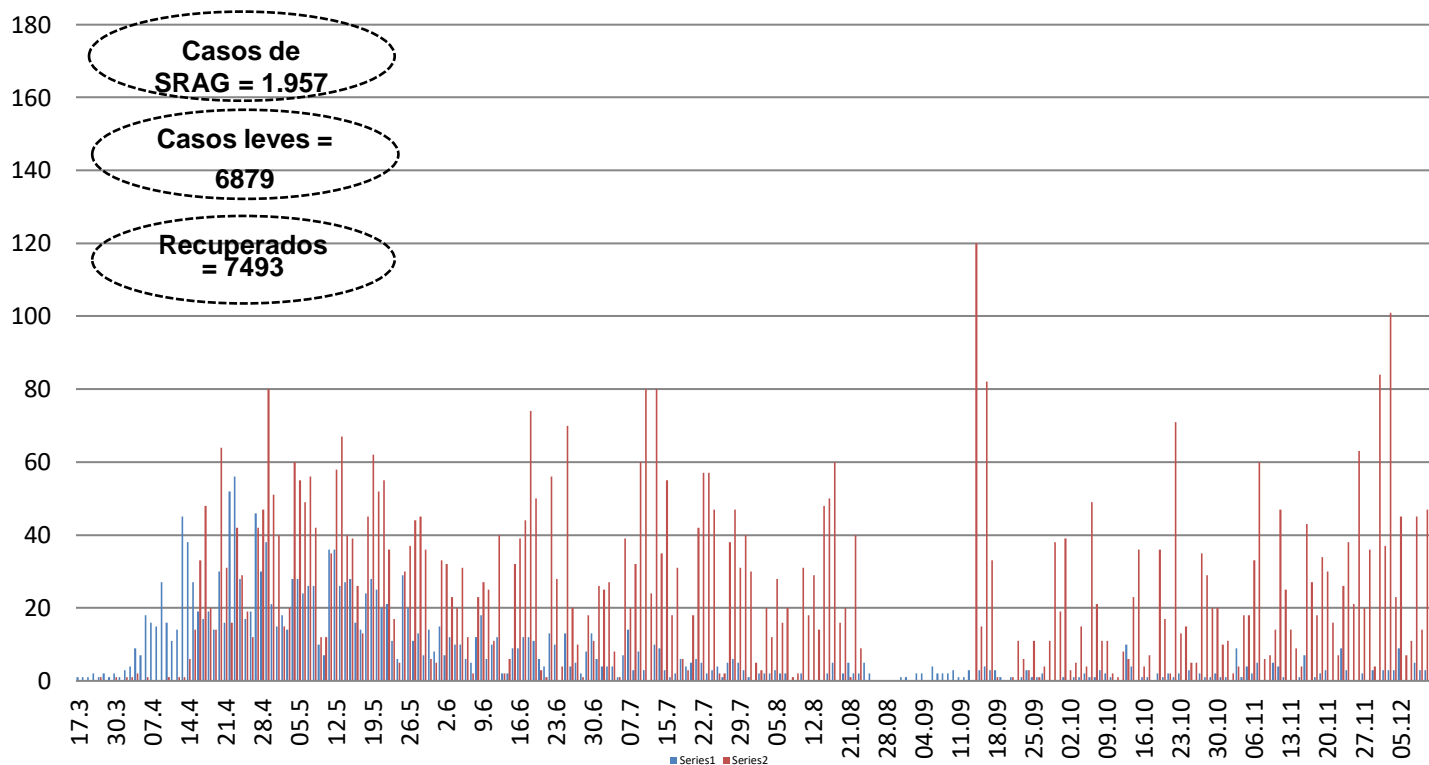
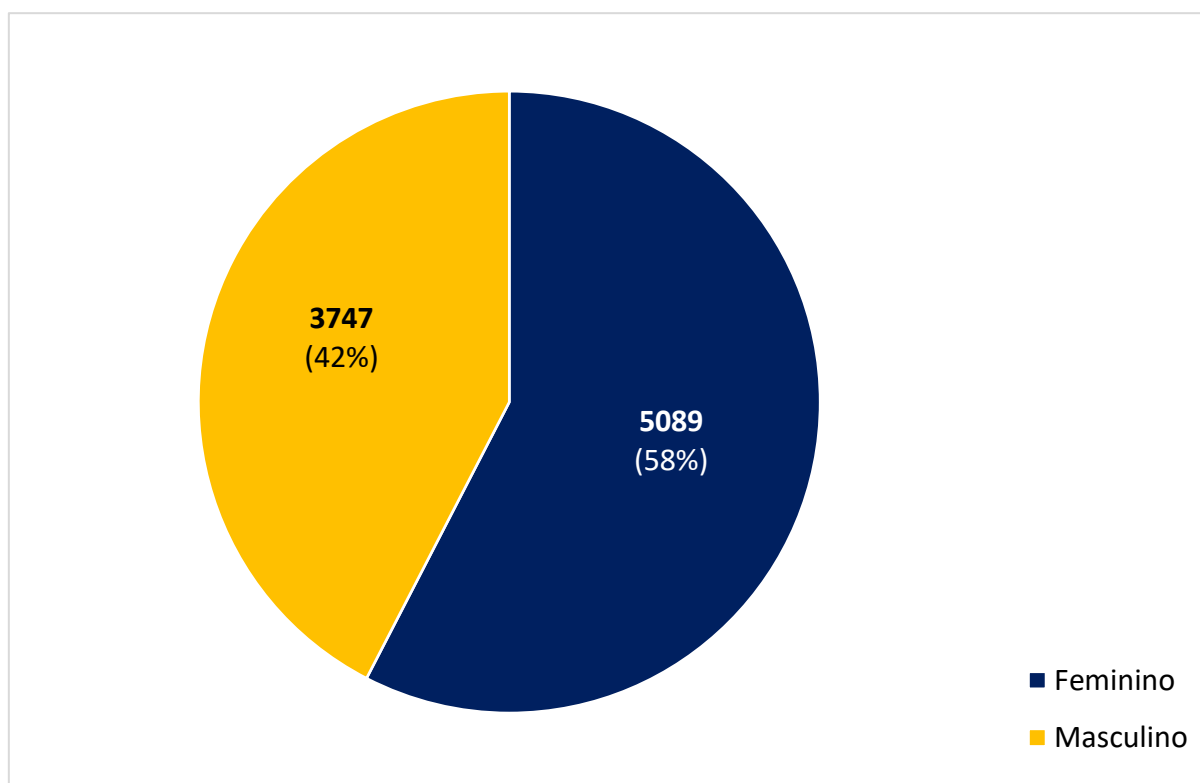
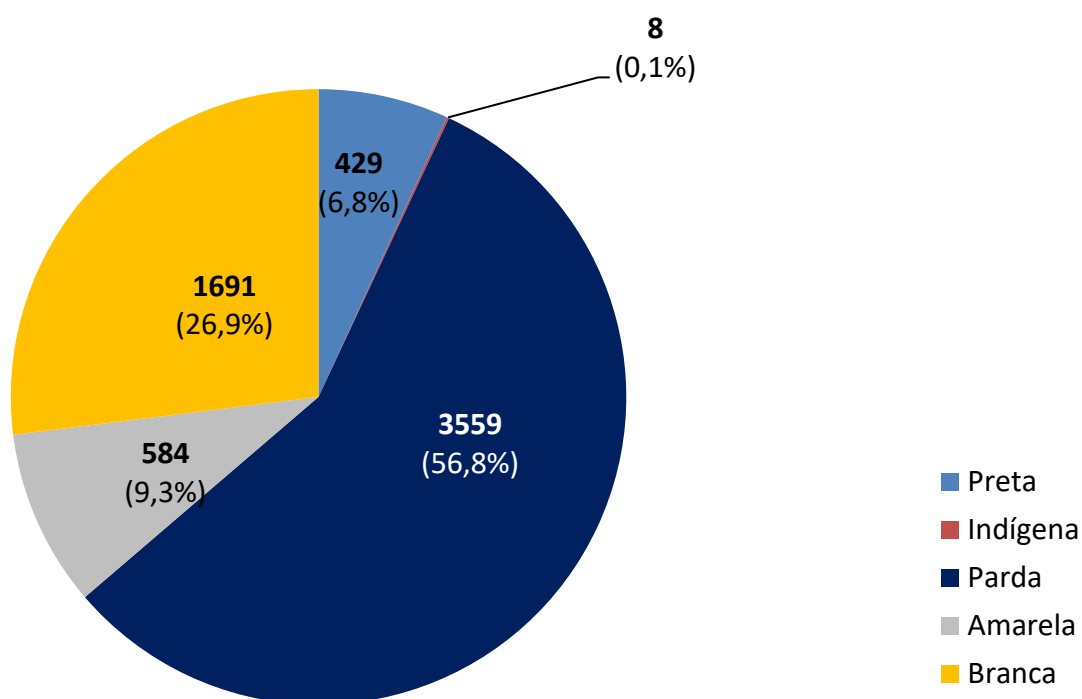
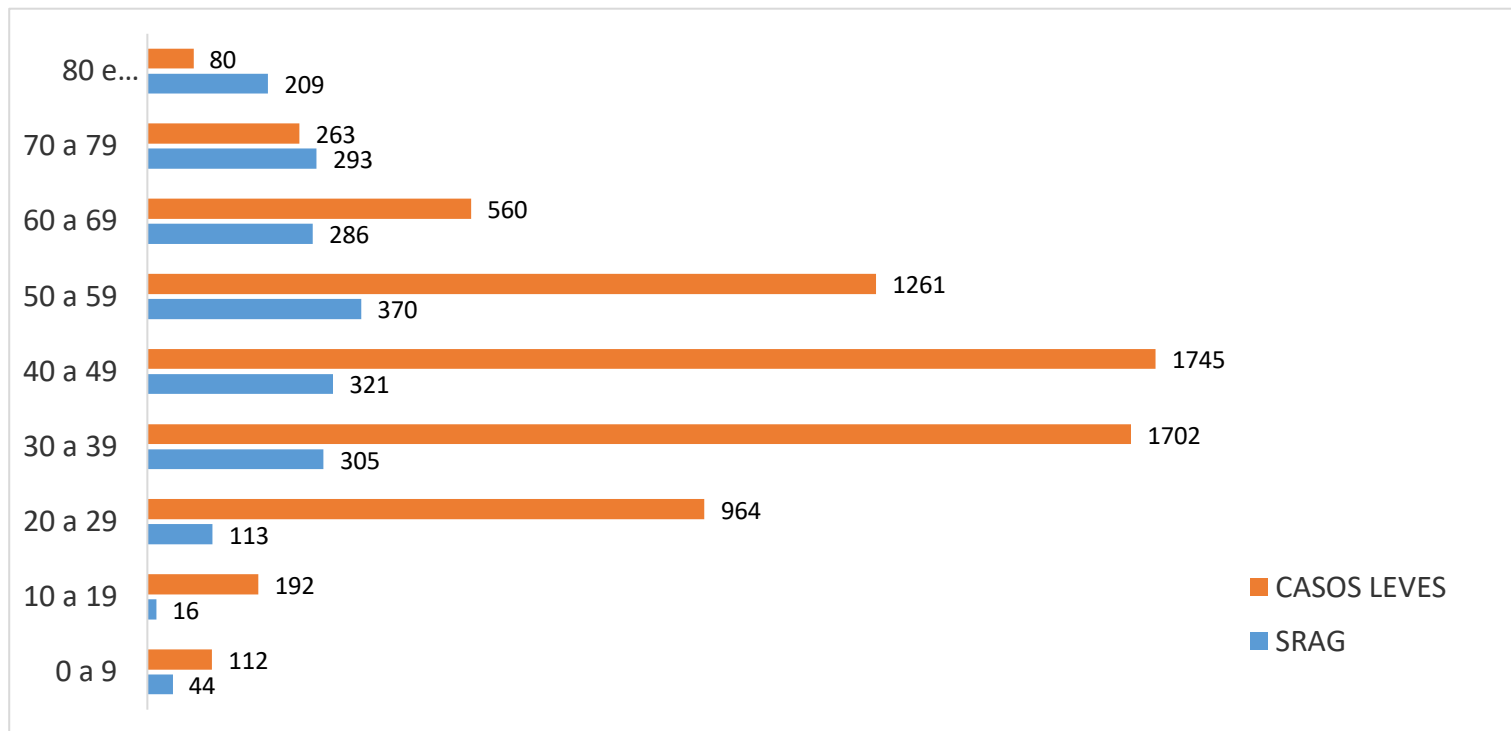
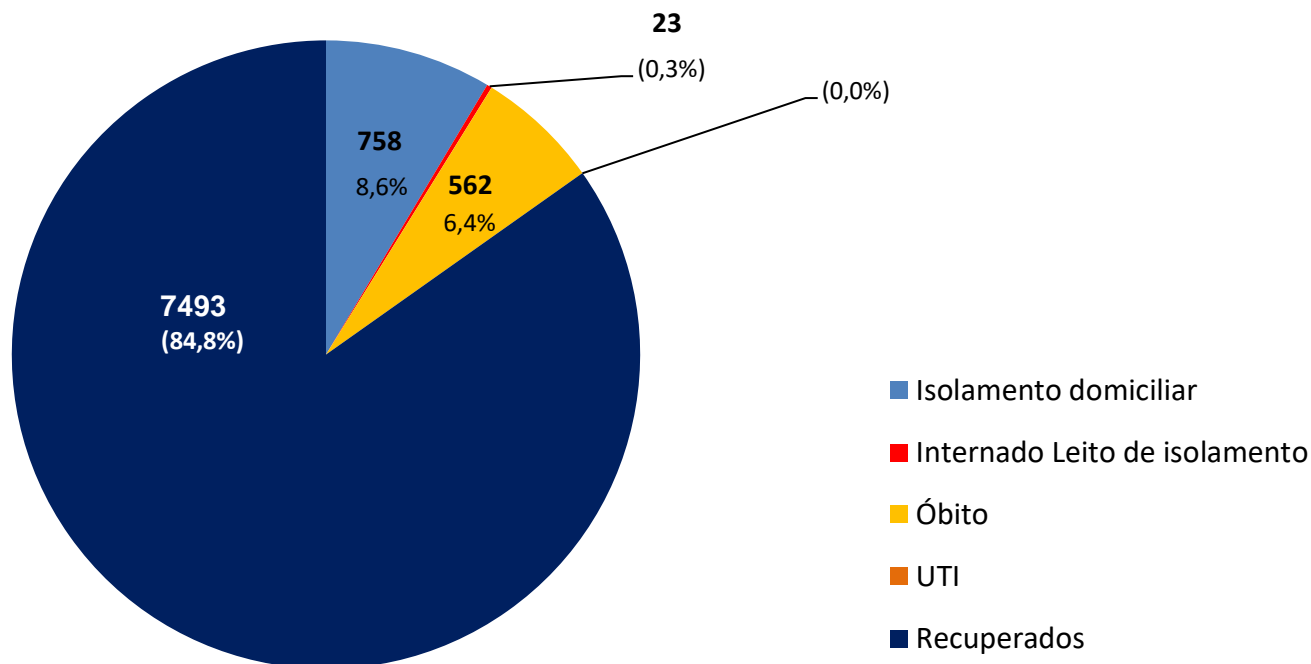


Figura 2. Percentual de casos confirmados, segundo gênero. Olinda-PE, 2020**Figura 3.** Percentual de casos confirmados, segundo raça/cor. Olinda-PE, 2020

INFORME EPIDEMIOLÓGICO COVID – 19

Nº 246/23.12.2020

Figura 3. Distribuição de casos confirmados, segundo faixa etária. Olinda-PE, 2020**Figura 4.** Percentual de casos confirmados, segundo evolução. Olinda-PE, 2020

INFORME EPIDEMIOLÓGICO COVID – 19

Nº 246/23.12.2020

Tabela - Casos confirmados e óbito por COVID-19, segundo bairro de residência.
Olinda-PE, 2020

BAIRRO DE RESIDÊNCIA	CASOS LEVES	CASOS GRAVES (SRAG)	TOTAL	NÚMERO DE ÓBITOS
Águas Compridas	355	136	491	41
Aguazinha	108	44	152	12
Alto da Bondade	63	24	87	10
Alto da Conquista	33	16	49	4
Alto da Mina	6	0	6	0
Alto da Nação	16	3	19	1
Alto Nova Olinda	14	0	14	0
Alto do Sol Nascente	22	9	31	4
Amaro Branco	65	17	82	4
Amparo	22	7	29	0
Bairro Novo	373	85	458	19
Bonsucesso	65	13	78	4
Bultrins	163	57	220	13
Caixa D' Água	143	53	196	22
Carmo	65	12	77	4
Casa Caiada	629	114	743	28
Cidade Tabajara	249	78	327	23
Guadalupe	98	31	129	10
Jardim Atlântico	687	157	844	35
Jardim Brasil	350	88	438	20
Jardim Fragoso	215	77	292	24
Jatobá	58	16	74	7
Monte	59	19	78	7
Ouro Preto	672	175	847	52
Passarinho	62	25	87	10
Peixinhos	505	181	686	58
Rio Doce	981	270	1251	75
Salgadinho	154	43	197	15
Santa Tereza	47	8	55	1
São Benedito	49	13	62	2
Sapucaia	129	75	204	25
Sítio Novo	96	31	127	8
Umuarama	6	2	8	1
Varadouro	130	42	172	12
Vila Popular	88	27	115	10
7º RO	42	3	45	0
Sem informação	60	6	66	1
TOTAL	6879	1957	8836	562

Nota: Os bairros com a maior quantidade de casos são os mais populosos e onde houve as primeiras confirmações de COVID-19 em Olinda.



INFORME EPIDEMIOLÓGICO COVID – 19

Nº 246/23.12.2020

Prefeito de Olinda
Profº Lupércio Nascimento
Vice-Prefeito de Olinda
Márcio Antony
Secretária Municipal de Saúde
Luciana Lopes
Secretária Executiva de Vigilância a Saúde
Maria Rosely Chaves
Secretária Executiva de Gestão e Planejamento em Saúde
Renata Cabral
Diretora de Vigilância a Saúde
Ana Virgínia Matos
Gerência de Epidemiologia
Priscila Machado
Coordenação de Vigilância Epidemiológica
Adriana Vitorino
Elaboração
Danielle Mendonça Ferreira
Contato: 34918357/99158-2737
E-mail: epidemiologiaolinda@gmail.com

BOLETIM

EPIDEMIOLÓGICO

COVID-19



OLINDA
PREFEITURA MUNICIPAL

DÚVIDAS SOBRE
O CORONAVÍRUS



81 9158 2737