



● NOVO CORONAVÍRUS

COVID-19



BOLETIM

EPIDEMIOLÓGICO



OLINDA
PREFEITURA MUNICIPAL

INFORME EPIDEMIOLÓGICO COVID – 19

Nº 248/29.12.2020

Em Olinda, nas últimas 24 horas, foram confirmados 230 novos casos de COVID-19 sendo 229 leves e 01 grave(SRAG). Entre os casos leves, 202 adoeceram em novembro e 27 em dezembro. Nesse período, 03 óbitos foram confirmados. Assim, até o dia 28/12/2020, Olinda totalizou 9242 casos confirmados de COVID-19, sendo 7279 casos leves e 1963 casos graves (SRAG). Destes, 570 evoluíram para óbito e 8209 casos estão recuperados.

Tabela 1. Situação epidemiológica dos casos notificados para COVID-19/ Olinda-PE.

Confirmados	Óbitos	Descartados	Investigação
9242	570	16800	14506

Figura 1. Número de casos confirmados, segundo data de notificação. Olinda-PE, 2020

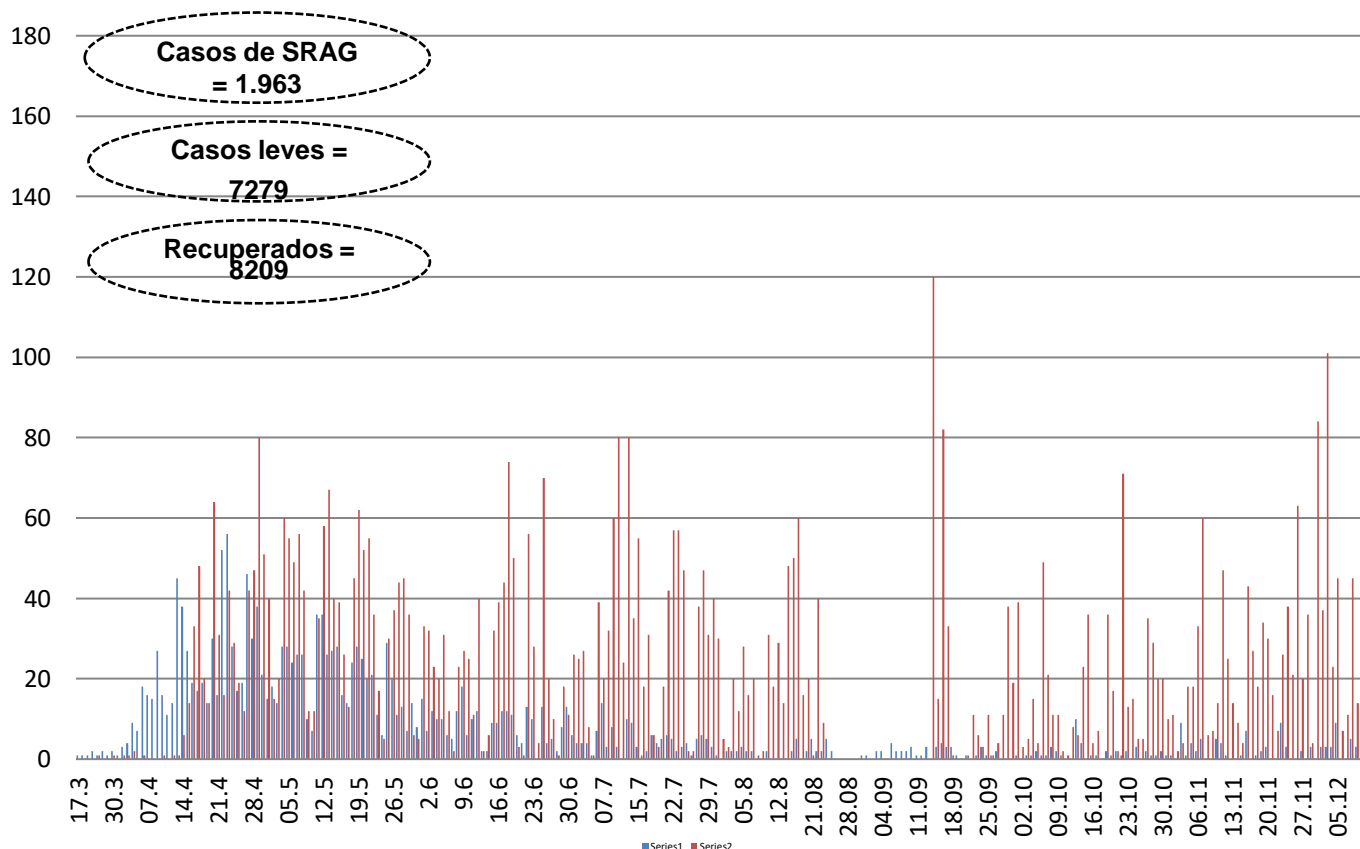


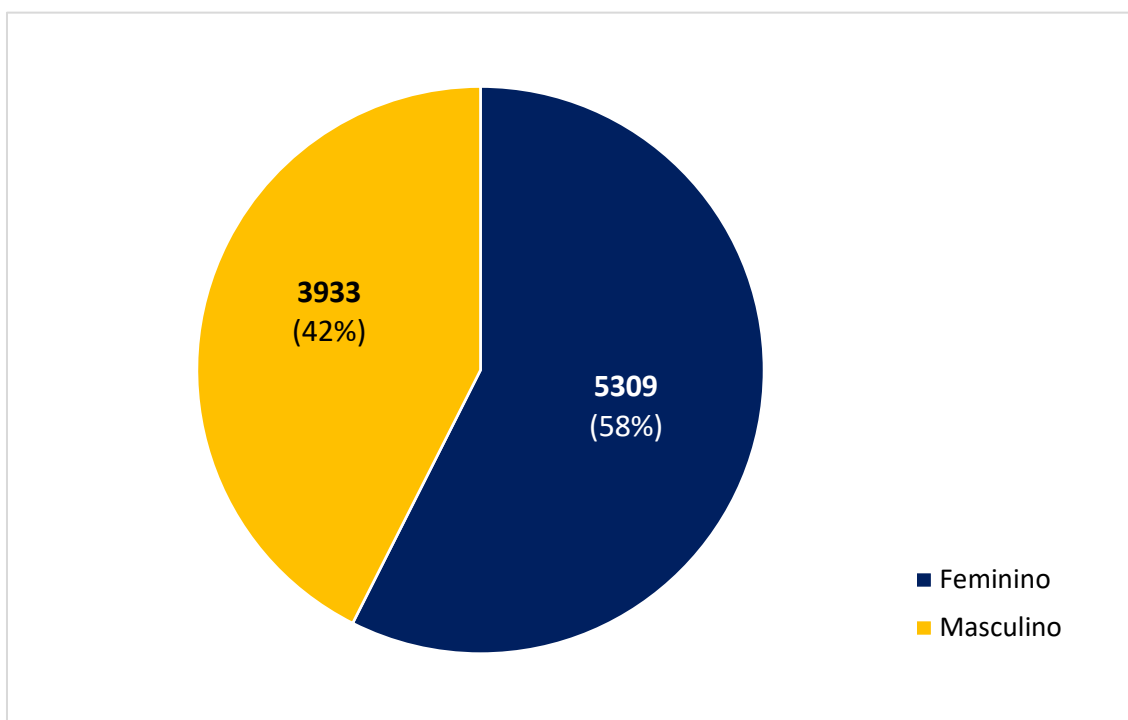
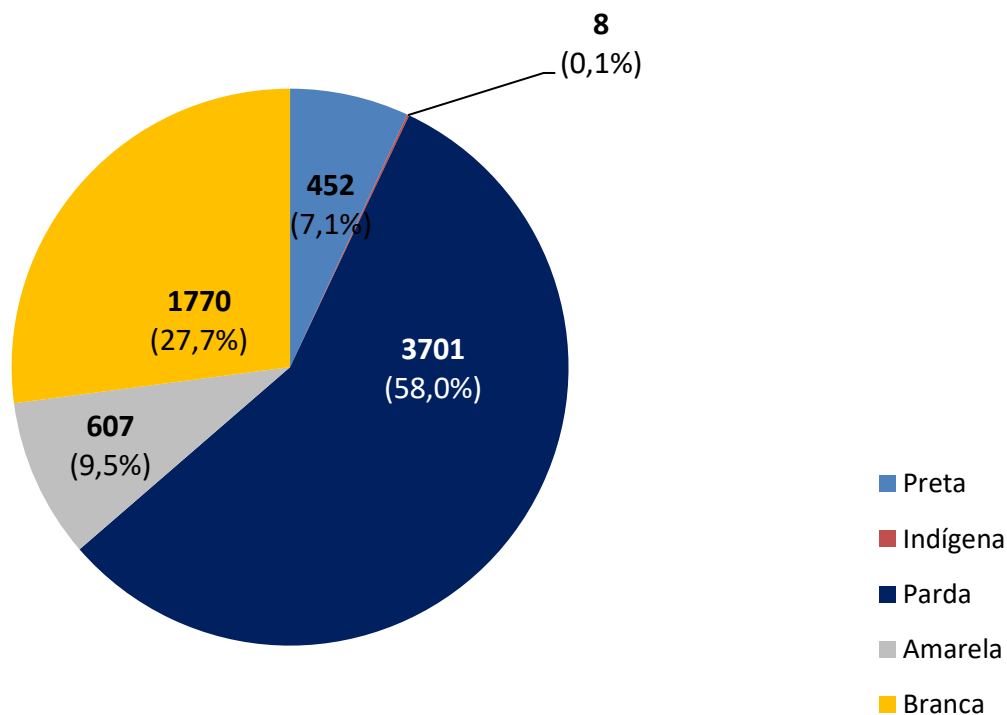
Figura 2. Percentual de casos confirmados, segundo gênero. Olinda-PE, 2020**Figura 3.** Percentual de casos confirmados, segundo raça/cor. Olinda-PE, 2020

Figura 3. Distribuição de casos confirmados, segundo faixa etária. Olinda-PE, 2020

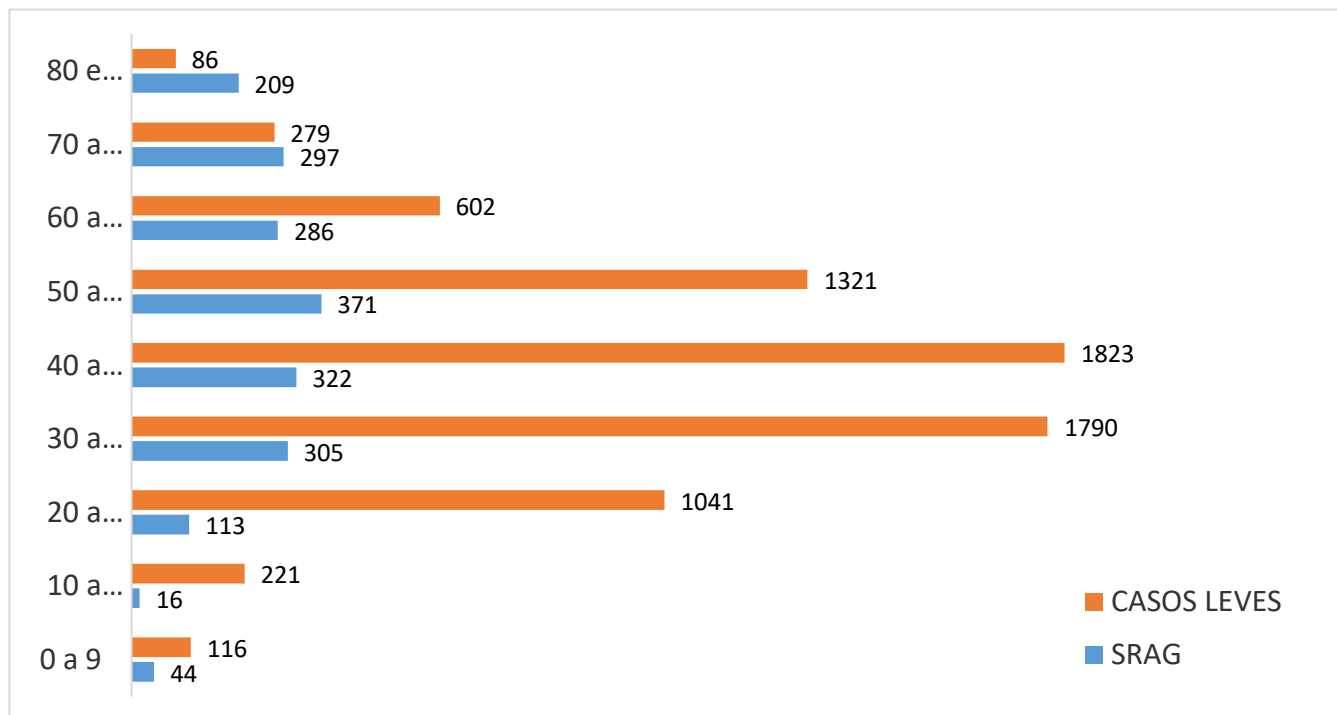
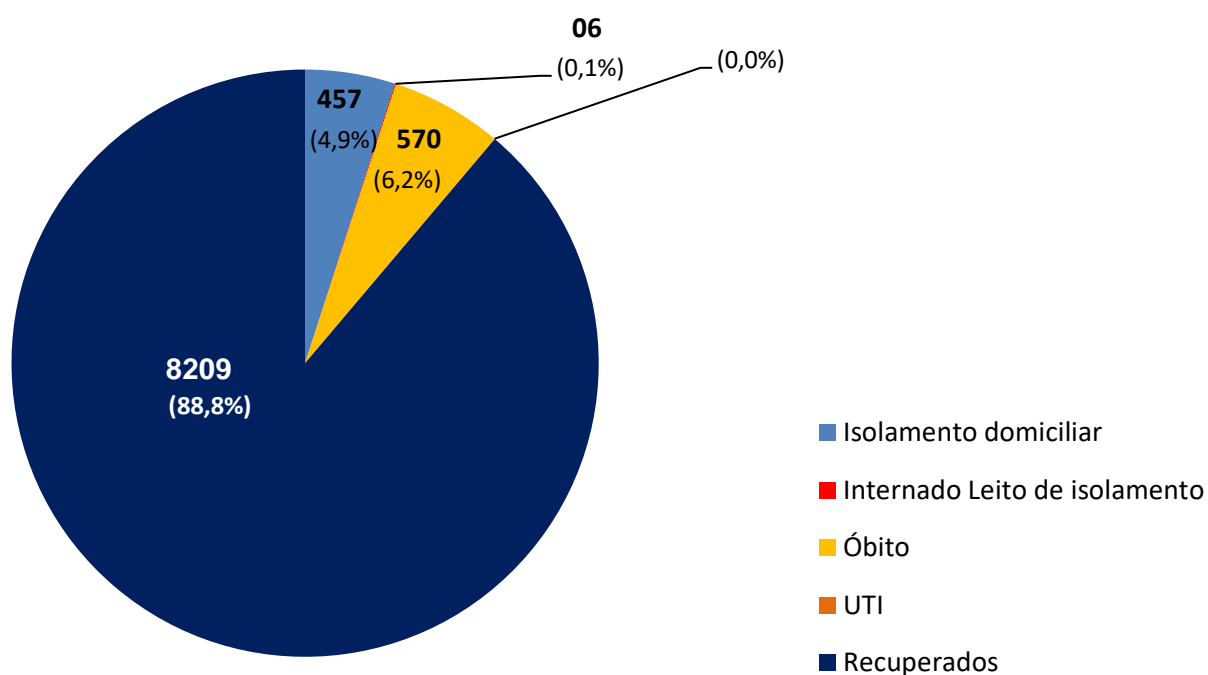


Figura 4. Percentual de casos confirmados, segundo evolução. Olinda-PE, 2020



INFORME EPIDEMIOLÓGICO COVID – 19

Nº 248/29.12.2020

Tabela - Casos confirmados e óbito por COVID-19, segundo bairro de residência.
Olinda-PE, 2020

BAIRRO DE RESIDÊNCIA	CASOS LEVES	CASOS GRAVES (SRAG)	TOTAL	NÚMERO DE ÓBITOS
Águas Compridas	377	136	513	41
Aguazinha	110	44	154	12
Alto da Bondade	65	24	89	10
Alto da Conquista	37	16	53	4
Alto da Mina	8	0	8	0
Alto da Nação	16	3	19	1
Alto Nova Olinda	16	0	16	0
Alto do Sol Nascente	22	9	31	4
Amaro Branco	69	17	86	4
Amparo	22	7	29	0
Bairro Novo	394	85	479	19
Bonsucesso	67	13	80	4
Bultrins	175	57	232	13
Caixa D' Água	145	53	198	22
Carmo	69	12	81	4
Casa Caiada	657	114	771	29
Cidade Tabajara	268	78	346	23
Guadalupe	100	31	131	10
Jardim Atlântico	733	158	891	36
Jardim Brasil	369	88	457	20
Jardim Fragoso	238	77	315	24
Jatobá	63	17	80	8
Monte	60	19	79	7
Ouro Preto	717	178	895	54
Passarinho	64	25	89	10
Peixinhos	523	182	705	59
Rio Doce	1052	270	1322	75
Salgadinho	159	43	202	15
Santa Tereza	47	8	55	1
São Benedito	51	13	64	2
Sapucaia	132	75	207	25
Sítio Novo	99	31	130	8
Umuarama	7	2	9	1
Varadouro	142	42	184	12
Vila Popular	93	27	120	10
7º RO	44	3	47	0
Sem informação	69	6	75	3
TOTAL	7279	1963	9242	570

Nota: Os bairros com a maior quantidade de casos são os mais populosos e onde houve as primeiras confirmações de COVID-19 em Olinda.



INFORME EPIDEMIOLÓGICO COVID – 19

Nº 248/29.12.2020

Prefeito de Olinda
Profº Lupércio Nascimento
Vice-Prefeito de Olinda
Márcio Antony
Secretária Municipal de Saúde
Luciana Lopes
Secretária Executiva de Vigilância a Saúde
Maria Rosely Chaves
Secretária Executiva de Gestão e Planejamento em Saúde
Renata Cabral
Diretora de Vigilância a Saúde
Ana Virgínia Matos
Gerência de Epidemiologia
Priscila Machado
Coordenação de Vigilância Epidemiológica
Adriana Vitorino
Elaboração
Danielle Mendonça Ferreira
Contato: 34918357/99158-2737
E-mail: epidemiologiaolinda@gmail.com

BOLETIM

EPIDEMIOLÓGICO

COVID-19



OLINDA
PREFEITURA MUNICIPAL

DÚVIDAS SOBRE
O CORONAVÍRUS



81 9158 2737