



● NOVO CORONAVÍRUS

COVID-19



BOLETIM

EPIDEMIOLÓGICO



OLINDA
PREFEITURA MUNICIPAL

INFORME EPIDEMIOLÓGICO COVID – 19

Nº 249/30.12.2020

Em Olinda, nas últimas 24 horas, foram confirmados 203 novos casos de COVID-19 sendo 202 leves e 01 grave(SRAG). Entre os casos leves, 23 adoeceram em novembro e 179 em dezembro. Nesse período, nenhum óbito foi confirmado. Assim, até o dia 29/12/2020, Olinda totalizou 9445 casos confirmados de COVID-19, sendo 7481 casos leves e 1964 casos graves (SRAG). Destes, 570 evoluíram para óbito e 8216 casos estão recuperados.

Tabela 1. Situação epidemiológica dos casos notificados para COVID-19/ Olinda-PE.

Confirmados	Óbitos	Descartados	Investigação
9445	570	16800	14506

Figura 1. Número de casos confirmados, segundo data de notificação. Olinda-PE, 2020

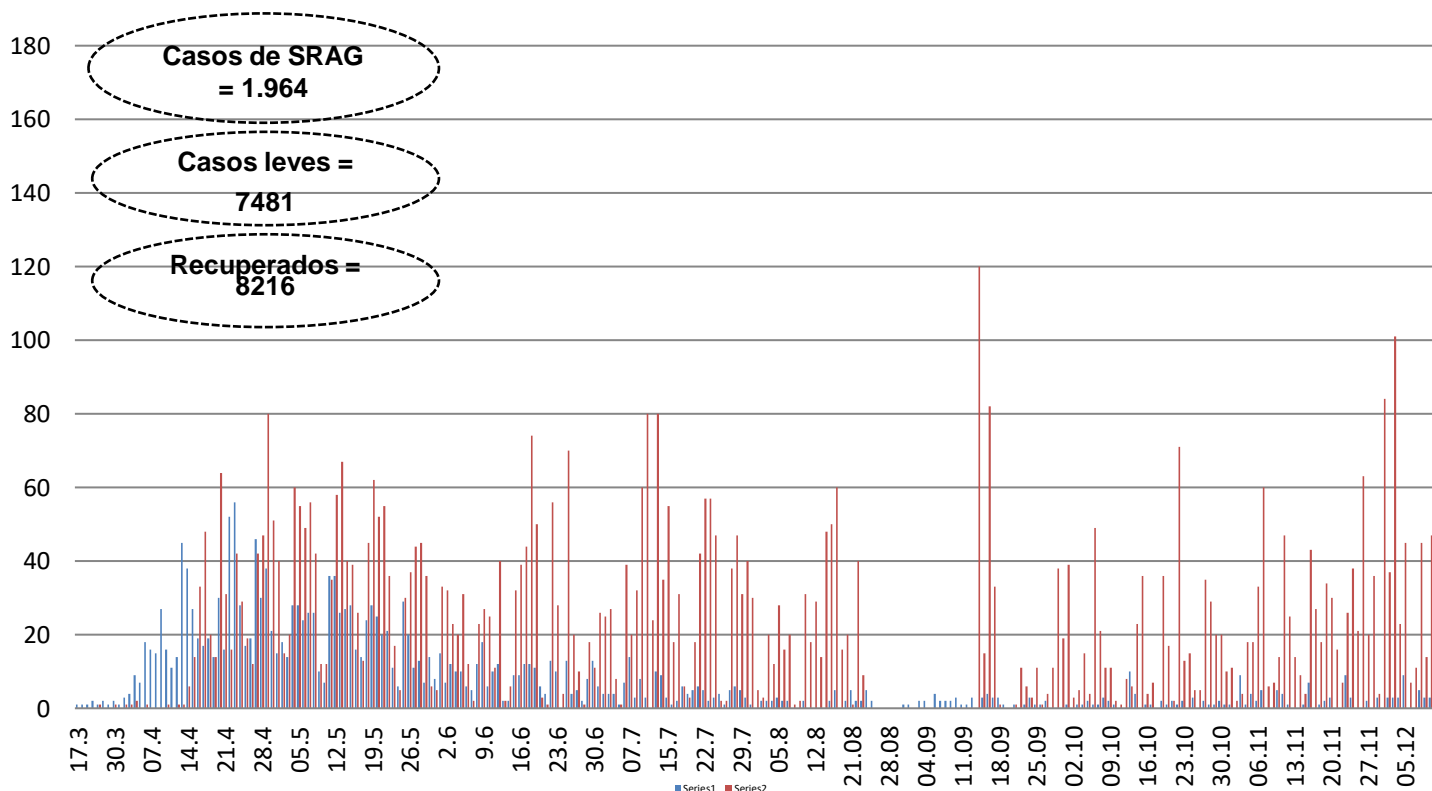
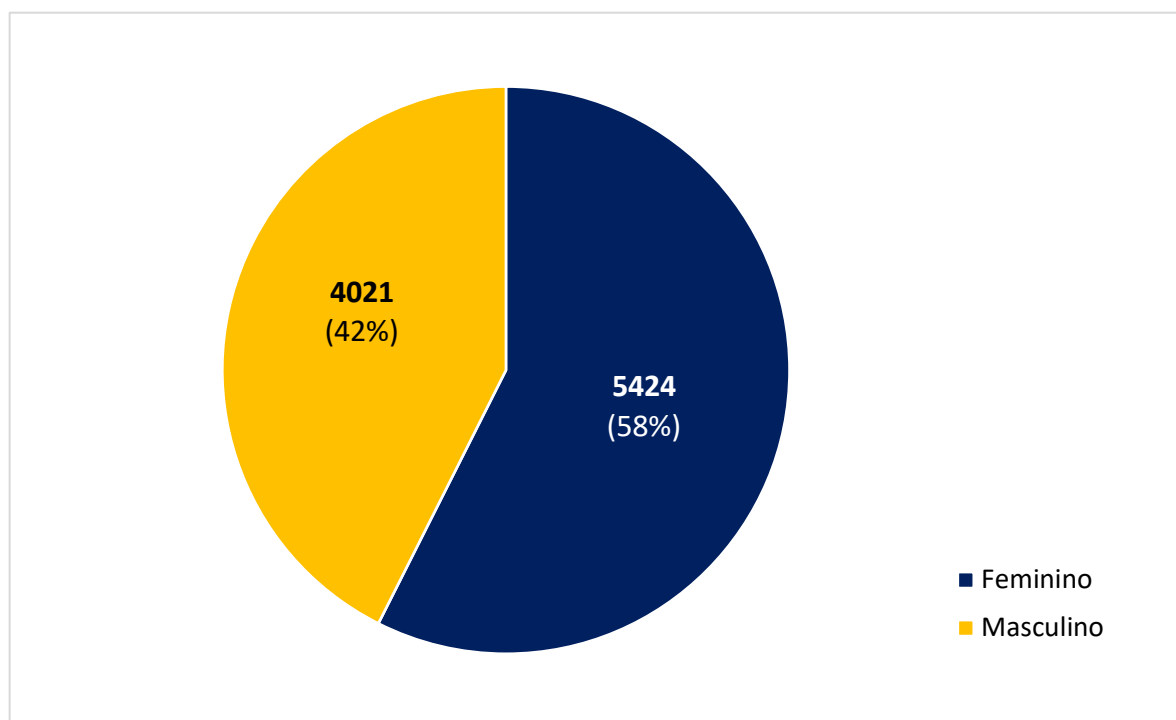
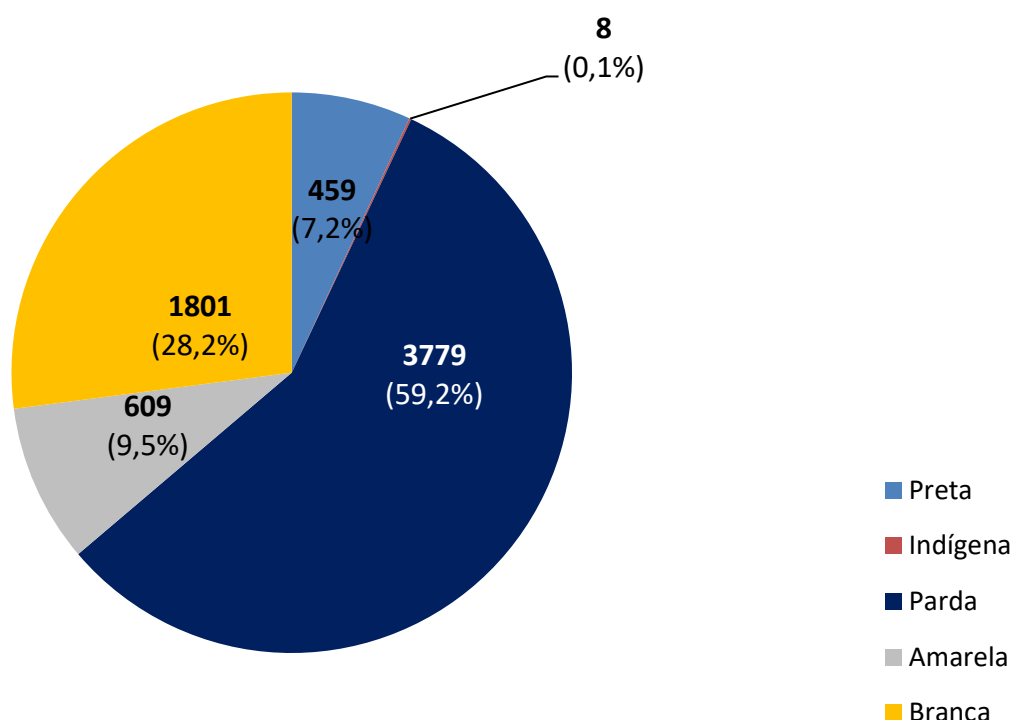
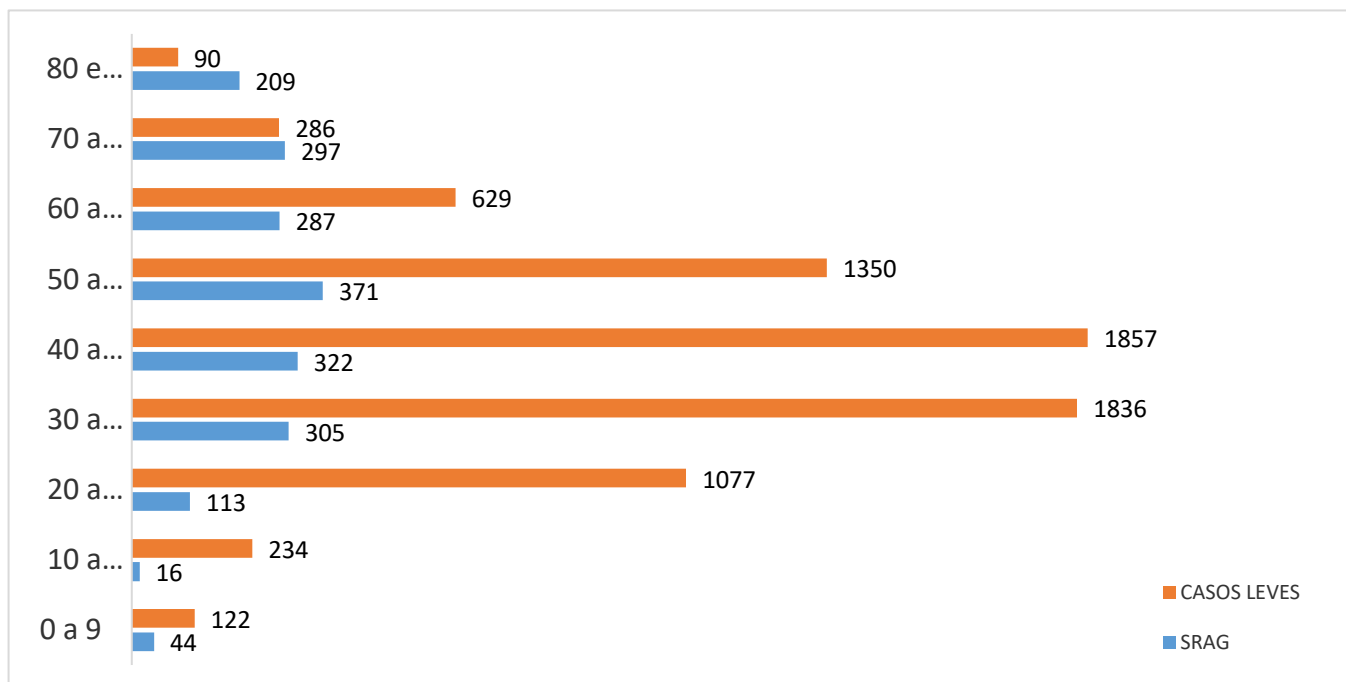
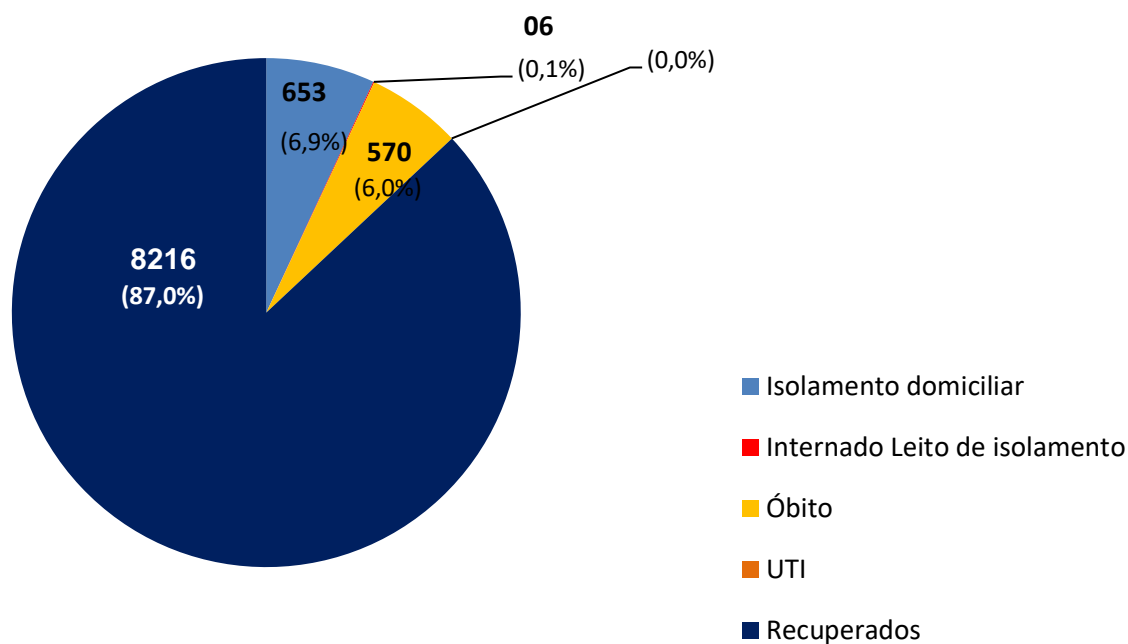


Figura 2. Percentual de casos confirmados, segundo gênero. Olinda-PE, 2020**Figura 3.** Percentual de casos confirmados, segundo raça/cor. Olinda-PE, 2020

INFORME EPIDEMIOLÓGICO COVID – 19

Nº 249/30.12.2020

Figura 3. Distribuição de casos confirmados, segundo faixa etária. Olinda-PE, 2020**Figura 4.** Percentual de casos confirmados, segundo evolução. Olinda-PE, 2020

INFORME EPIDEMIOLÓGICO COVID – 19

Nº 249/30.12.2020

Tabela - Casos confirmados e óbito por COVID-19, segundo bairro de residência.
Olinda-PE, 2020

BAIRRO DE RESIDÊNCIA	CASOS LEVES	CASOS GRAVES (SRAG)	TOTAL	NÚMERO DE ÓBITOS
Águas Compridas	385	136	521	41
Aguazinha	111	44	155	12
Alto da Bondade	65	24	89	10
Alto da Conquista	39	16	55	4
Alto da Mina	8	0	8	0
Alto da Nação	16	3	19	1
Alto Nova Olinda	16	0	16	0
Alto do Sol Nascente	22	9	31	4
Amaro Branco	69	17	86	4
Amparo	22	7	29	0
Bairro Novo	404	85	489	19
Bonsucesso	67	13	80	4
Bultrins	181	57	238	13
Caixa D' Água	149	53	202	22
Carmo	69	12	81	4
Casa Caiada	672	114	786	29
Cidade Tabajara	278	78	356	23
Guadalupe	100	31	131	10
Jardim Atlântico	765	158	923	36
Jardim Brasil	375	88	463	20
Jardim Fragoso	246	77	323	24
Jatobá	63	17	80	8
Monte	61	19	80	7
Ouro Preto	732	179	911	54
Passarinho	65	25	90	10
Peixinhos	538	182	720	59
Rio Doce	1080	270	1350	75
Salgadinho	166	43	209	15
Santa Tereza	47	8	55	1
São Benedito	54	13	67	2
Sapucaia	134	75	209	25
Sítio Novo	106	31	137	8
Umuarama	7	2	9	1
Varadouro	147	42	189	12
Vila Popular	96	27	123	10
7º RO	44	3	47	0
Sem informação	82	6	88	3
TOTAL	7481	1964	9445	570

Nota: Os bairros com a maior quantidade de casos são os mais populosos e onde houve as primeiras confirmações de COVID-19 em Olinda.



INFORME EPIDEMIOLÓGICO COVID – 19

Nº 249/30.12.2020

Prefeito de Olinda
Profº Lupércio Nascimento
Vice-Prefeito de Olinda
Márcio Antony
Secretária Municipal de Saúde
Luciana Lopes
Secretária Executiva de Vigilância a Saúde
Maria Rosely Chaves
Secretária Executiva de Gestão e Planejamento em Saúde
Renata Cabral
Diretora de Vigilância a Saúde
Ana Virgínia Matos
Gerência de Epidemiologia
Priscila Machado
Coordenação de Vigilância Epidemiológica
Adriana Vitorino
Elaboração
Danielle Mendonça Ferreira
Contato: 34918357/99158-2737
E-mail: epidemiologiaolinda@gmail.com

BOLETIM

EPIDEMIOLÓGICO

COVID-19



OLINDA
PREFEITURA MUNICIPAL

DÚVIDAS SOBRE
O CORONAVÍRUS



81 9158 2737