



NOVO CORONAVÍRUS

**COVID-19**



**BOLETIM**  
**EPIDEMIOLÓGICO**



**OLINDA**  
PREFEITURA MUNICIPAL

## INFORME EPIDEMIOLÓGICO COVID – 19

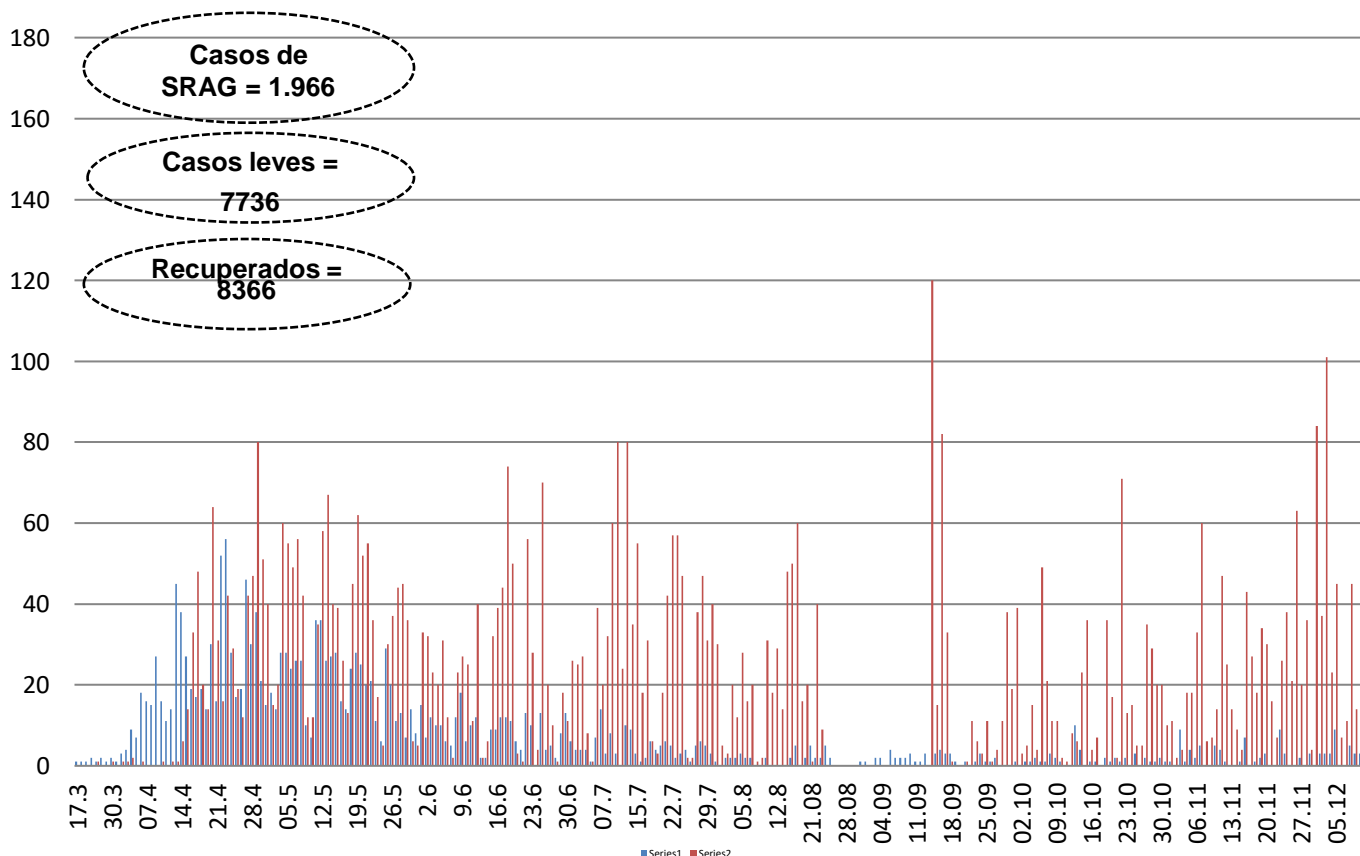
Nº 250/04.01.2021

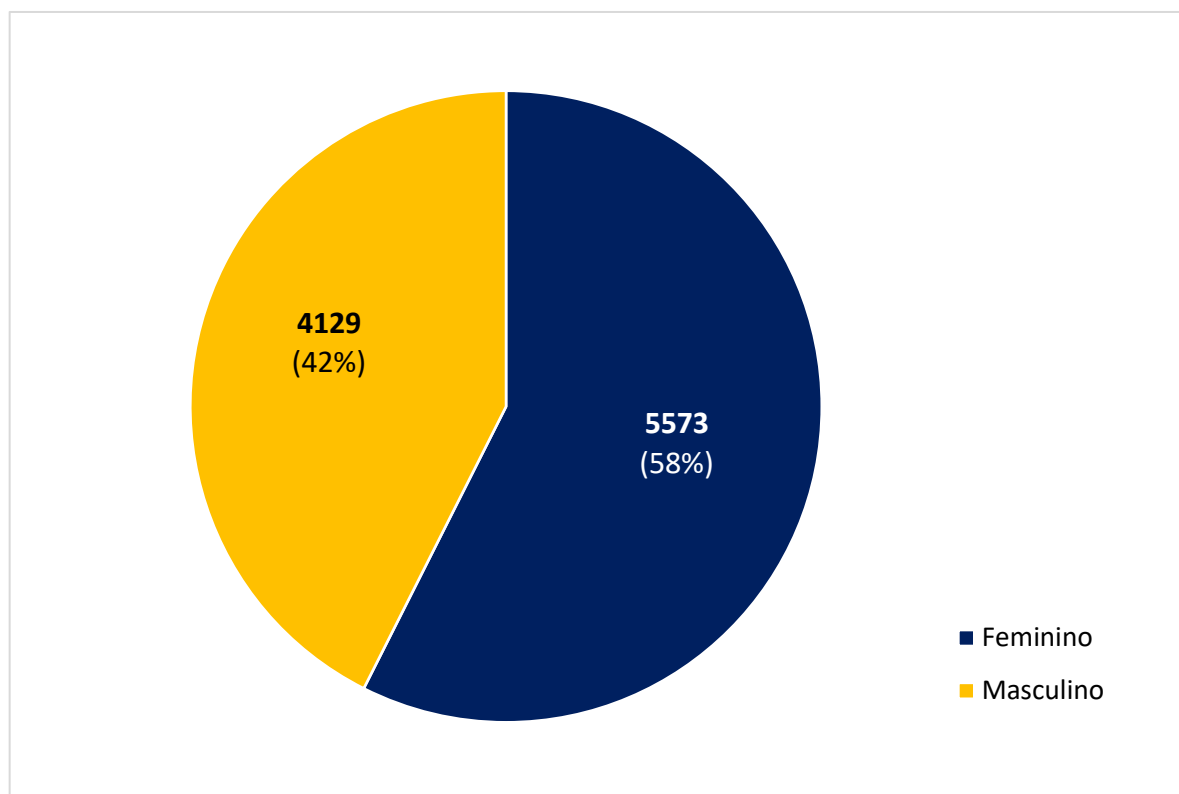
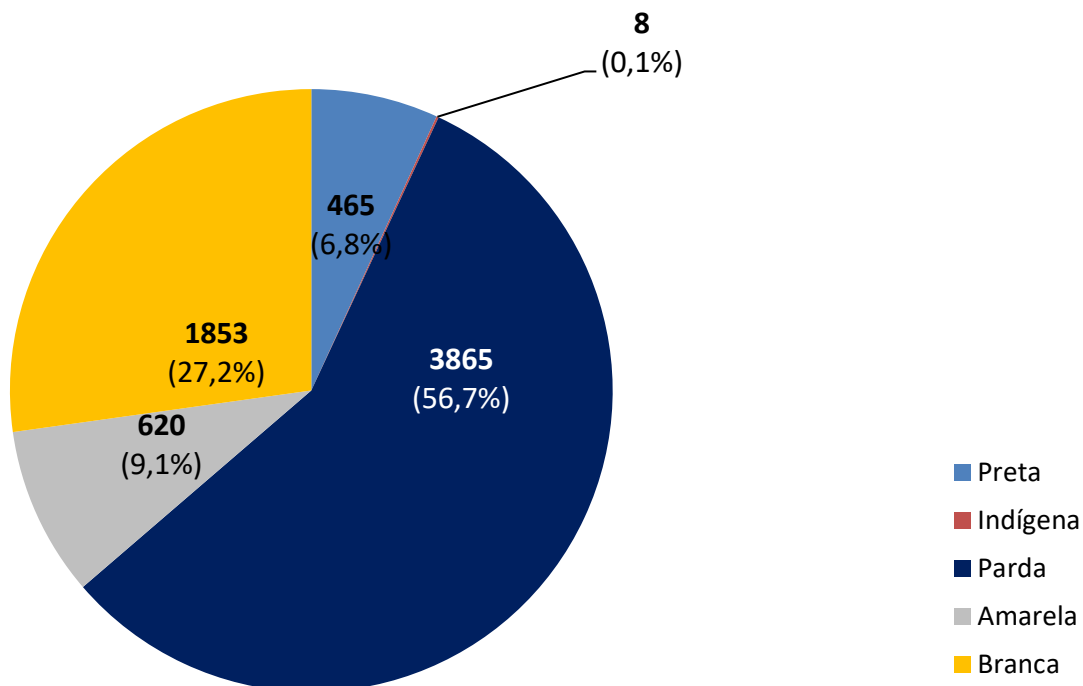
Em Olinda, nas últimas 24 horas, foram confirmados 05 novos casos de COVID-19 sendo todos leves. Nesse período, nenhum óbito foi confirmado. Assim, até o dia 03/01/2021, Olinda totalizou 9702 casos confirmados de COVID-19, sendo 7736 casos leves e 1966 casos graves (SRAG). Destes, 570 evoluíram para óbito e 8366 casos estão recuperados.

**Tabela 1.** Situação epidemiológica dos casos notificados para COVID-19/ Olinda-PE.

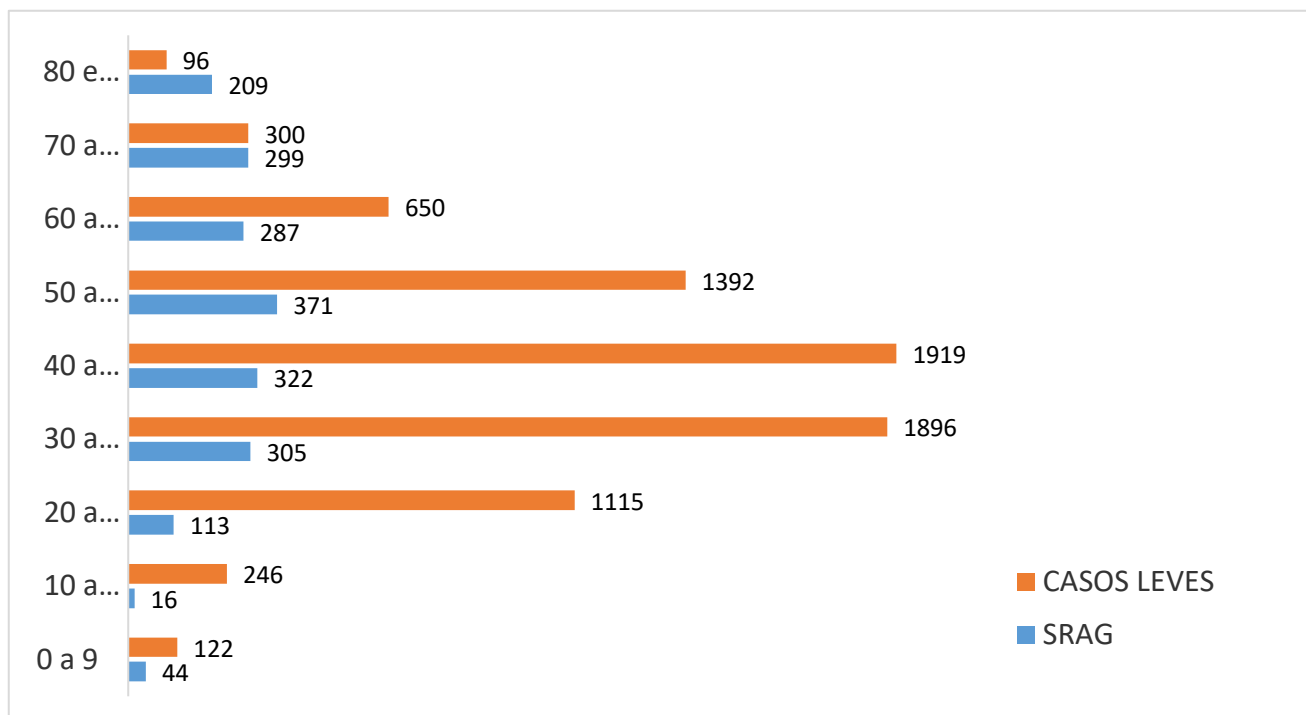
Confirmados	Óbitos	Descartados	Investigação
9702	570	16800	15050

**Figura 1.** Número de casos confirmados, segundo data de notificação. Olinda-PE, 2020

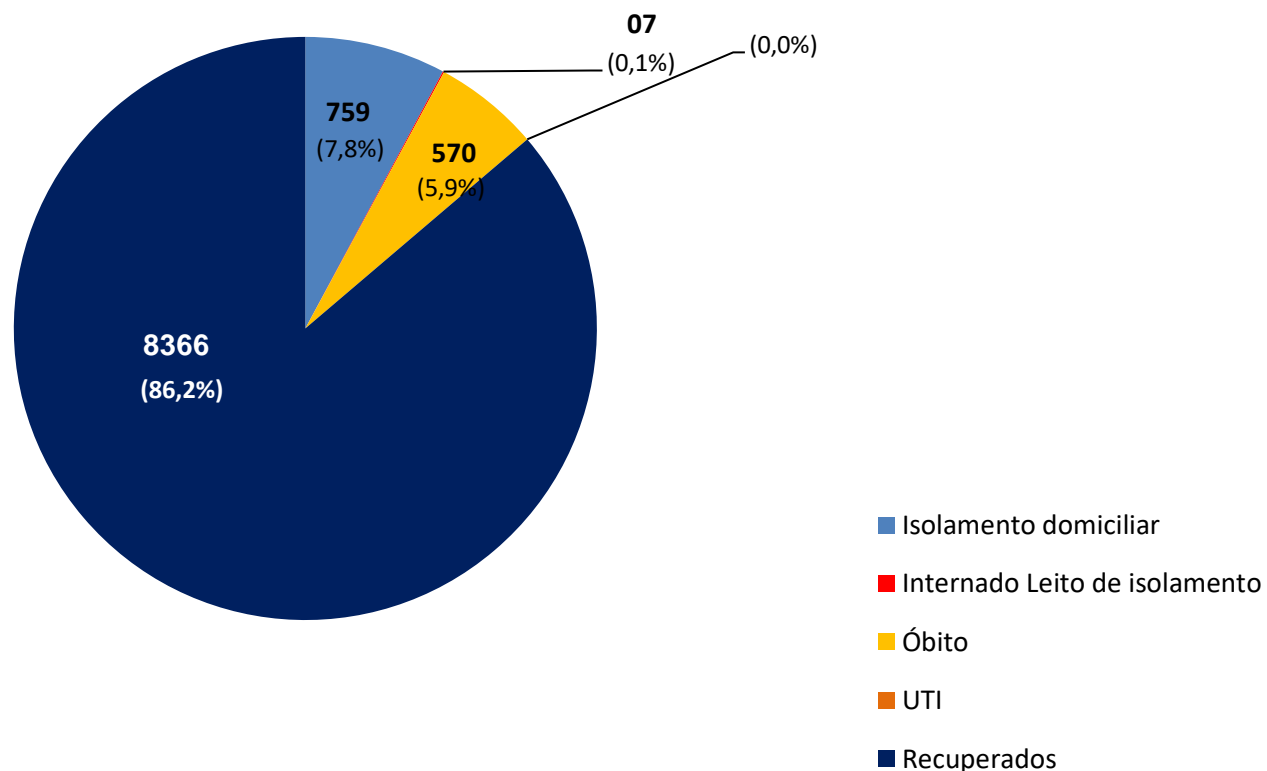


**Figura 2.** Percentual de casos confirmados, segundo gênero. Olinda-PE, 2020**Figura 3.** Percentual de casos confirmados, segundo raça/cor. Olinda-PE, 2020

**Figura 3.** Distribuição de casos confirmados, segundo faixa etária. Olinda-PE, 2020



**Figura 4.** Percentual de casos confirmados, segundo evolução. Olinda-PE, 2020



## INFORME EPIDEMIOLÓGICO COVID – 19

Nº 250/04.01.2021

**Tabela** - Casos confirmados e óbito por COVID-19, segundo bairro de residência.  
Olinda-PE, 2020

BAIRRO DE RESIDÊNCIA	CASOS LEVES	CASOS GRAVES (SRAG)	TOTAL	NÚMERO DE ÓBITOS
Águas Compridas	393	136	529	41
Aguazinha	111	44	155	12
Alto da Bondade	66	24	90	10
Alto da Conquista	39	16	55	4
Alto da Mina	9	0	9	0
Alto da Nação	19	3	22	1
Alto Nova Olinda	16	0	16	0
Alto do Sol Nascente	22	9	31	4
Amaro Branco	70	17	87	4
Amparo	22	7	29	0
Bairro Novo	417	85	502	19
Bonsucesso	68	13	81	4
Bultrins	186	57	243	13
Caixa D' Água	153	53	206	22
Carmo	69	12	81	4
Casa Caiada	699	115	814	29
Cidade Tabajara	279	78	357	23
Guadalupe	106	31	137	10
Jardim Atlântico	789	158	947	36
Jardim Brasil	388	88	476	20
Jardim Fragoso	250	77	327	24
Jatobá	64	17	81	8
Monte	61	19	80	7
Ouro Preto	760	179	939	54
Passarinho	66	25	91	10
Peixinhos	562	182	744	59
Rio Doce	1128	270	1398	75
Salgadinho	177	43	220	15
Santa Tereza	47	8	55	1
São Benedito	54	13	67	2
Sapucaia	136	75	211	25
Sítio Novo	106	31	137	8
Umuarama	7	2	9	1
Varadouro	150	43	193	12
Vila Popular	100	27	127	10
7º RO	44	3	47	0
Sem informação	103	6	109	3
<b>TOTAL</b>	<b>7736</b>	<b>1966</b>	<b>9702</b>	<b>570</b>

**Nota:** Os bairros com a maior quantidade de casos são os mais populosos e onde houve as primeiras confirmações de COVID-19 em Olinda.



**INFORME EPIDEMIOLÓGICO COVID – 19**

**Nº 250/04.01.2021**

**Prefeito de Olinda**  
Profº Lupércio Nascimento  
**Vice-Prefeito de Olinda**  
Márcio Antony  
**Secretária Municipal de Saúde**  
Luciana Lopes  
**Secretária Executiva de Vigilância a Saúde**  
Maria Rosely Chaves  
**Secretária Executiva de Gestão e Planejamento em Saúde**  
Renata Cabral  
**Diretora de Vigilância a Saúde**  
Ana Virgínia Matos  
**Gerência de Epidemiologia**  
Priscila Machado  
**Coordenação de Vigilância Epidemiológica**  
Adriana Vitorino  
**Elaboração**  
Danielle Mendonça Ferreira  
**Contato:** 34918357/99158-2737  
**E-mail:** epidemiologiaolinda@gmail.com

# BOLETIM

## EPIDEMIOLÓGICO

### COVID-19



**OLINDA**  
PREFEITURA MUNICIPAL

DÚVIDAS SOBRE  
O CORONAVÍRUS



81 9158 2737