



● NOVO CORONAVÍRUS

COVID-19



BOLETIM
EPIDEMIOLÓGICO



OLINDA
PREFEITURA MUNICIPAL

INFORME EPIDEMIOLÓGICO COVID – 19

Nº 251/05.01.2021

Em Olinda, nas últimas 24 horas, foram confirmados 206 novos casos de COVID-19 sendo 194 leves e 12 graves(SRAG). Entre os casos leves, 122 adoeceram em novembro/2020, 70 em dezembro/2020 e 02 em janeiro/2021. Nesse período, 03 óbitos foram confirmados. Assim, até o dia 04/01/2021, Olinda totalizou 9908 casos confirmados de COVID-19, sendo 7930 casos leves e 1978 casos graves (SRAG). Destes, 573 evoluíram para óbito e 8495 casos estão recuperados.

Tabela 1. Situação epidemiológica dos casos notificados para COVID-19/ Olinda-PE.

Confirmados	Óbitos	Descartados	Investigação
9908	573	16820	15080

Figura 1. Número de casos confirmados, segundo data de notificação. Olinda-PE, 2020

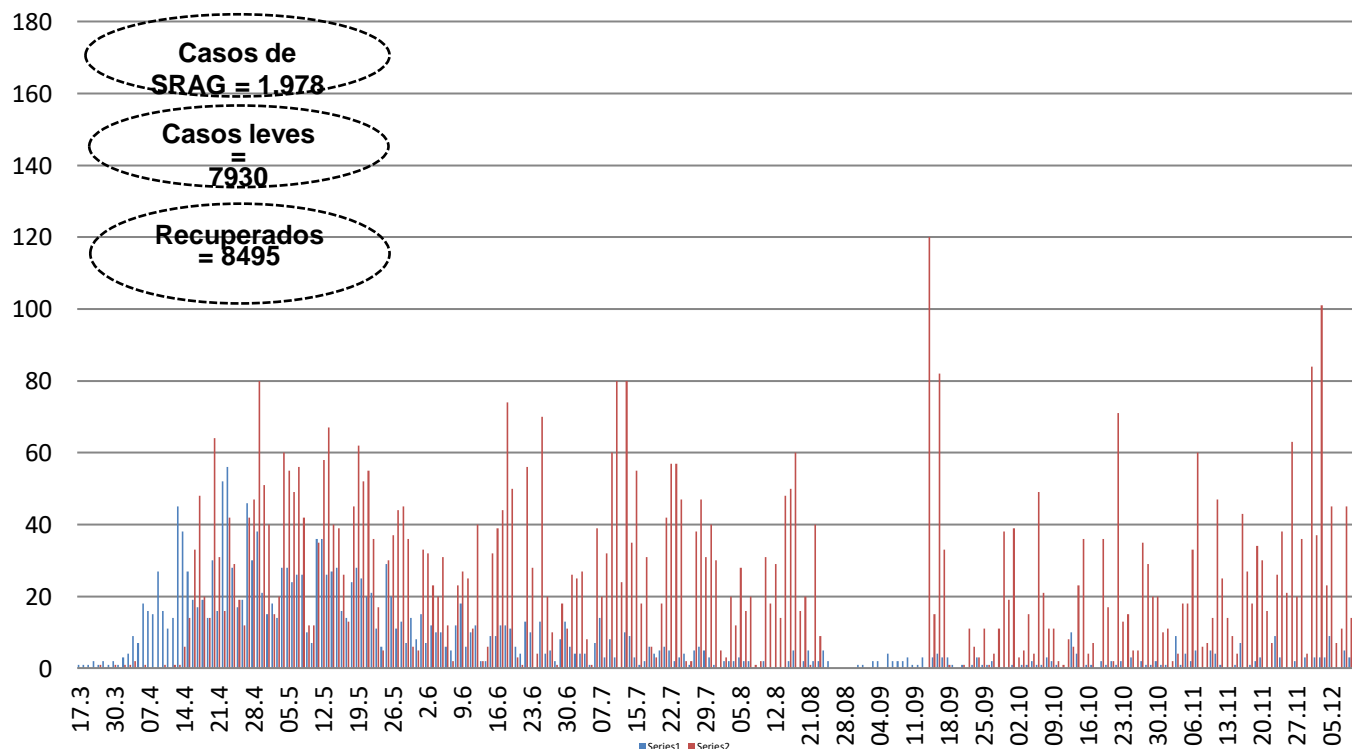
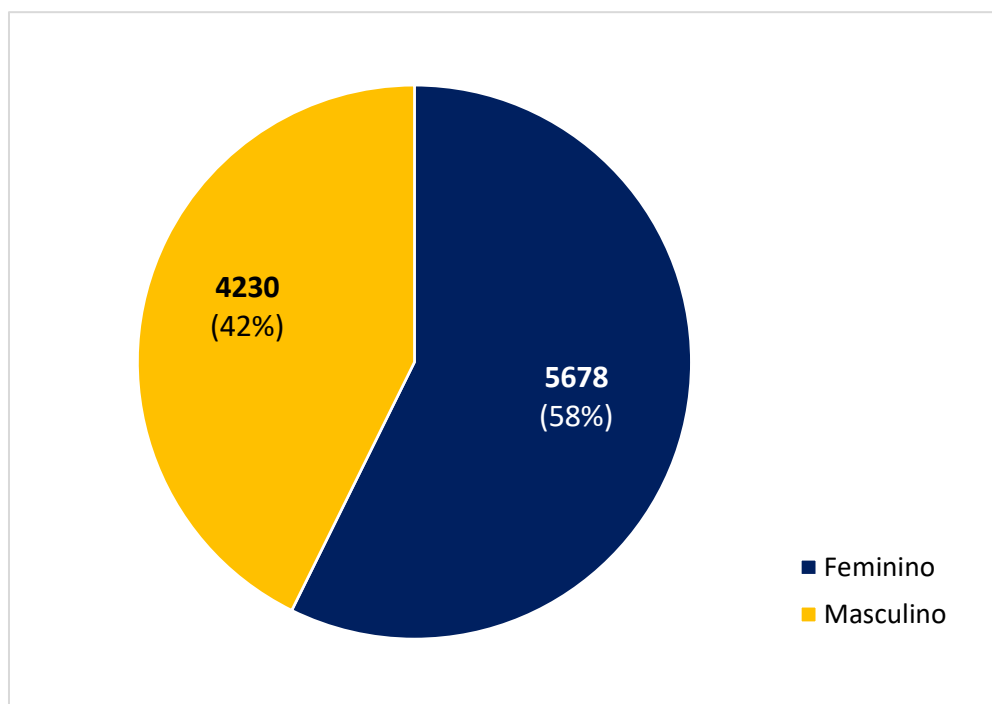
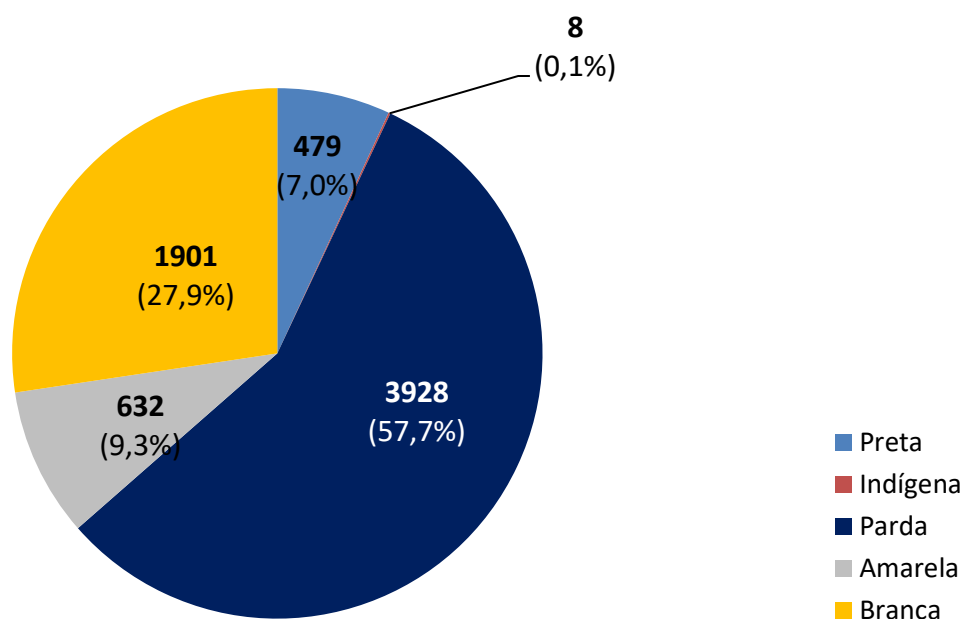
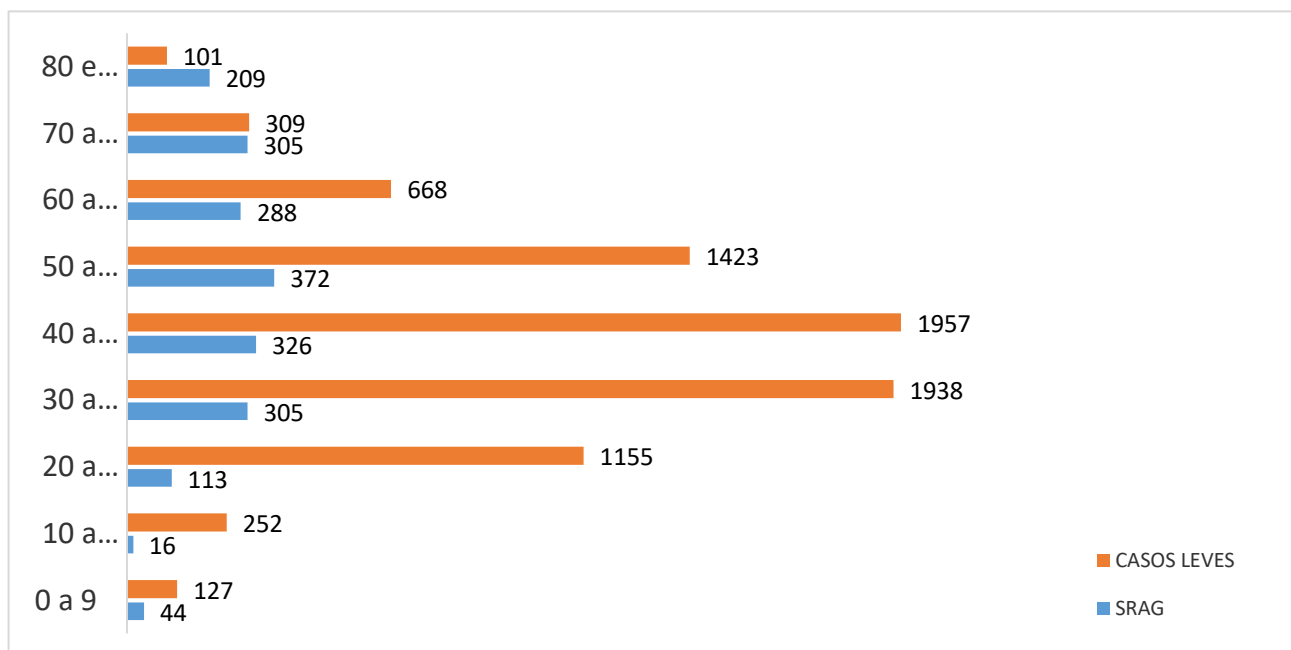
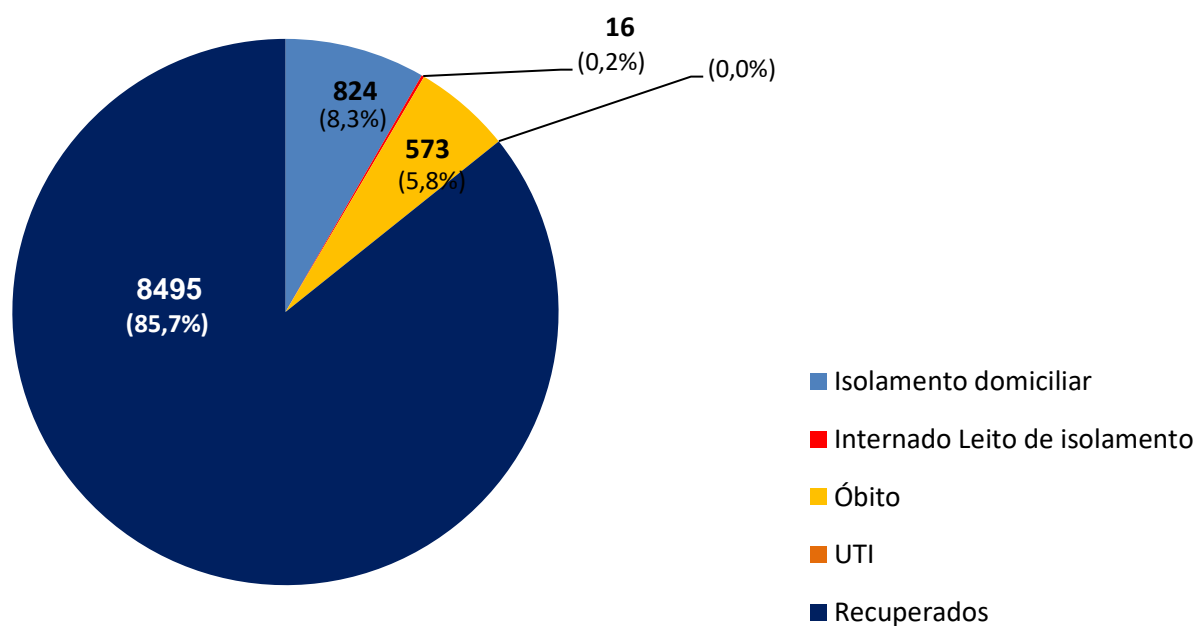


Figura 2. Percentual de casos confirmados, segundo gênero. Olinda-PE, 2020**Figura 3.** Percentual de casos confirmados, segundo raça/cor. Olinda-PE, 2020

INFORME EPIDEMIOLÓGICO COVID – 19

Nº 251/05.01.2021

Figura 3. Distribuição de casos confirmados, segundo faixa etária. Olinda-PE, 2020**Figura 4.** Percentual de casos confirmados, segundo evolução. Olinda-PE, 2020

INFORME EPIDEMIOLÓGICO COVID – 19

Nº 251/05.01.2021

Tabela - Casos confirmados e óbito por COVID-19, segundo bairro de residência.
Olinda-PE, 2020

BAIRRO DE RESIDÊNCIA	CASOS LEVES	CASOS GRAVES (SRAG)	TOTAL	NÚMERO DE ÓBITOS
Águas Compridas	397	136	533	41
Aguazinha	115	44	159	12
Alto da Bondade	67	24	91	10
Alto da Conquista	39	16	55	4
Alto da Mina	9	0	9	0
Alto da Nação	19	3	22	1
Alto Nova Olinda	16	0	16	0
Alto do Sol Nascente	22	9	31	4
Amaro Branco	71	17	88	4
Amparo	22	7	29	0
Bairro Novo	423	85	508	19
Bonsucesso	68	13	81	4
Bultrins	192	57	249	13
Caixa D' Água	156	53	209	22
Carmo	69	12	81	4
Casa Caiada	723	115	838	29
Cidade Tabajara	282	78	360	23
Guadalupe	108	31	139	10
Jardim Atlântico	810	160	970	36
Jardim Brasil	398	91	489	20
Jardim Fragoso	258	78	336	24
Jatobá	67	17	84	8
Monte	63	19	82	7
Ouro Preto	780	181	961	55
Passarinho	68	25	93	10
Peixinhos	580	182	762	59
Rio Doce	1164	270	1434	75
Salgadinho	180	43	223	15
Santa Tereza	48	8	56	1
São Benedito	55	14	69	2
Sapucaia	139	75	214	25
Sítio Novo	107	31	138	8
Umuarama	7	2	9	1
Varadouro	150	44	194	12
Vila Popular	103	27	130	10
7º RO	46	4	50	0
Sem informação	109	7	116	5
TOTAL	7930	1978	9908	573

Nota: Os bairros com a maior quantidade de casos são os mais populosos e onde houve as primeiras confirmações de COVID-19 em Olinda.



INFORME EPIDEMIOLÓGICO COVID – 19

Nº 251/05.01.2021

Prefeito de Olinda
Profº Lupércio Nascimento
Vice-Prefeito de Olinda
Márcio Antony
Secretária Municipal de Saúde
Luciana Lopes
Secretária Executiva de Vigilância a Saúde
Maria Rosely Chaves
Secretária Executiva de Gestão e Planejamento em Saúde
Renata Cabral
Diretora de Vigilância a Saúde
Ana Virgínia Matos
Gerência de Epidemiologia
Priscila Machado
Coordenação de Vigilância Epidemiológica
Adriana Vitorino
Elaboração
Danielle Mendonça Ferreira
Contato: 34918357/99158-2737
E-mail: epidemiologiaolinda@gmail.com



BOLETIM

EPIDEMIOLÓGICO

COVID-19



OLINDA
PREFEITURA MUNICIPAL

DÚVIDAS SOBRE
O CORONAVÍRUS



81 9158 2737