



NOVO CORONAVÍRUS

COVID-19



BOLETIM
EPIDEMIOLÓGICO



OLINDA
PREFEITURA MUNICIPAL

INFORME EPIDEMIOLÓGICO COVID – 19

Nº 254/08.01.2021

Em Olinda, nas últimas 24 horas, foram confirmados 68 novos casos de COVID-19 sendo 67 leves e 01 grave(SRAG). Entre os casos leves, 24 adoeceram em novembro/2020, 28 em dezembro/2020 e 15 em janeiro/2021. Nesse período, nenhum óbito foi confirmado. Assim, até o dia 07/01/2021, Olinda totalizou 10225 casos confirmados de COVID-19, sendo 8240 casos leves e 1985 casos graves (SRAG). Destes, 575 evoluíram para óbito e 8888 casos estão recuperados.

Tabela 1. Situação epidemiológica dos casos notificados para COVID-19/ Olinda-PE.

Confirmados	Óbitos	Descartados	Investigação
10225	575	16950	15500

Figura 1. Número de casos confirmados, segundo data de notificação. Olinda-PE, 2020

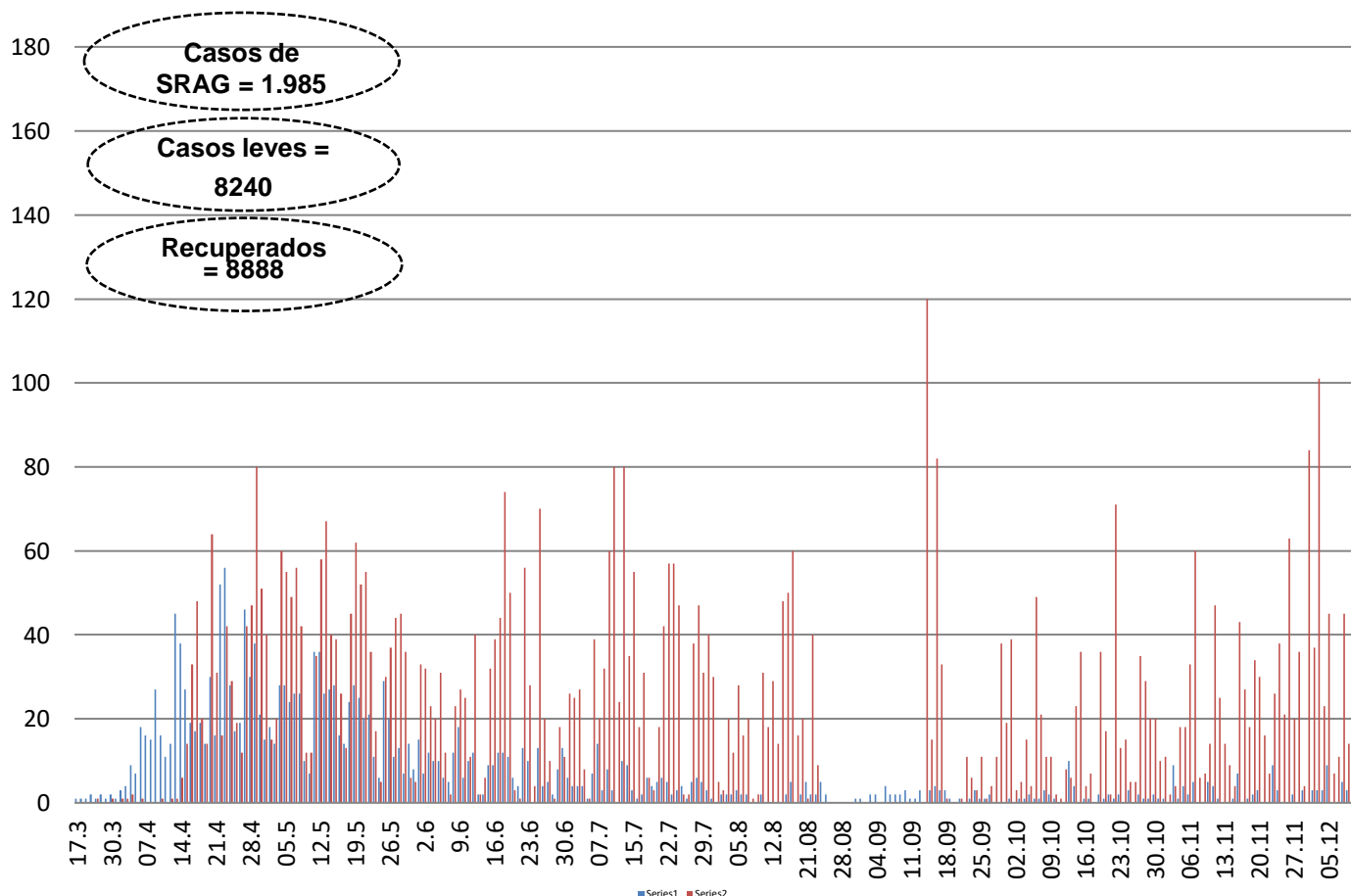
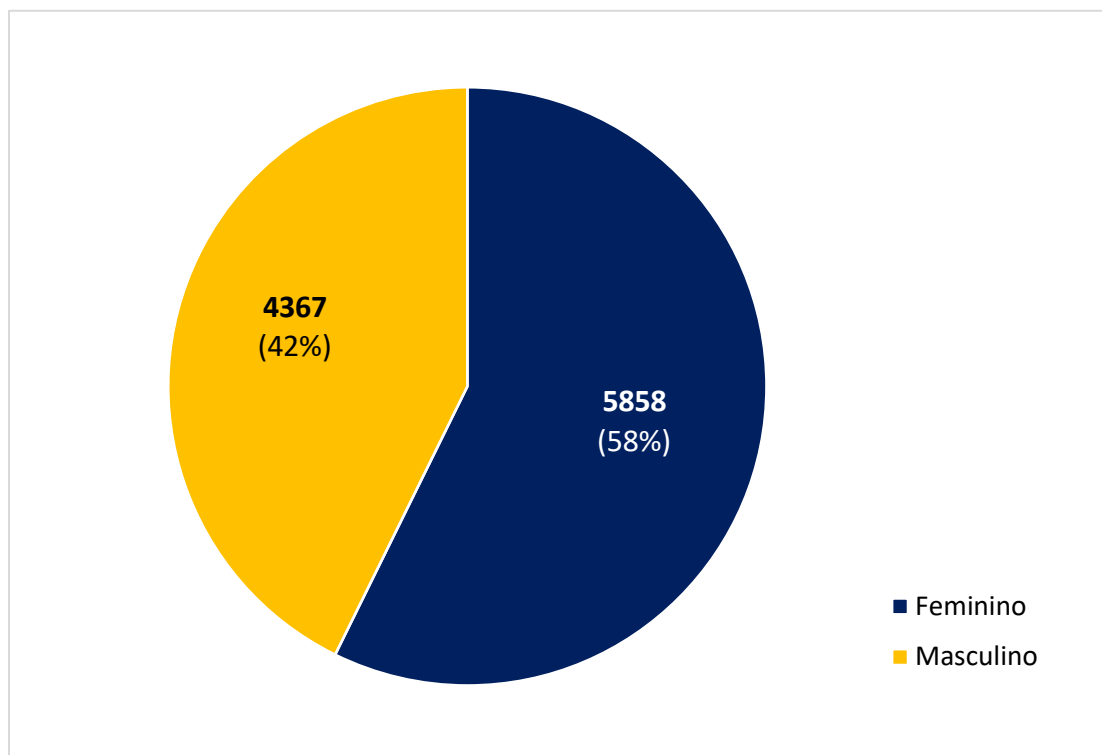
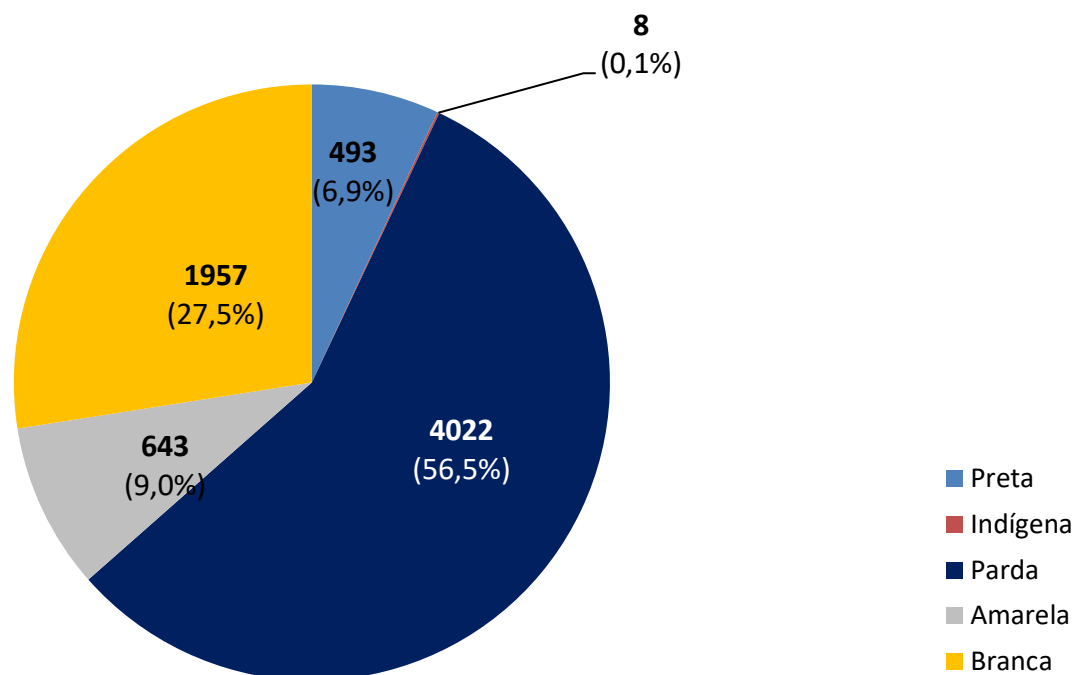
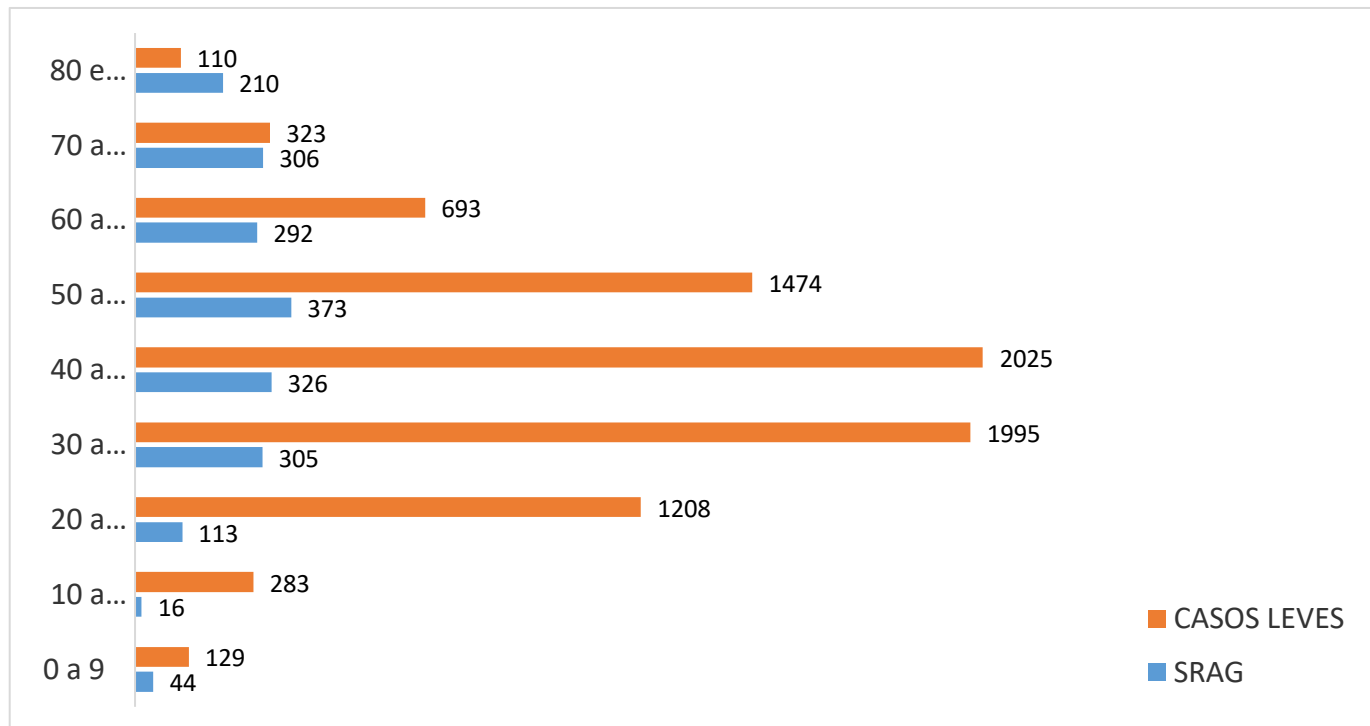
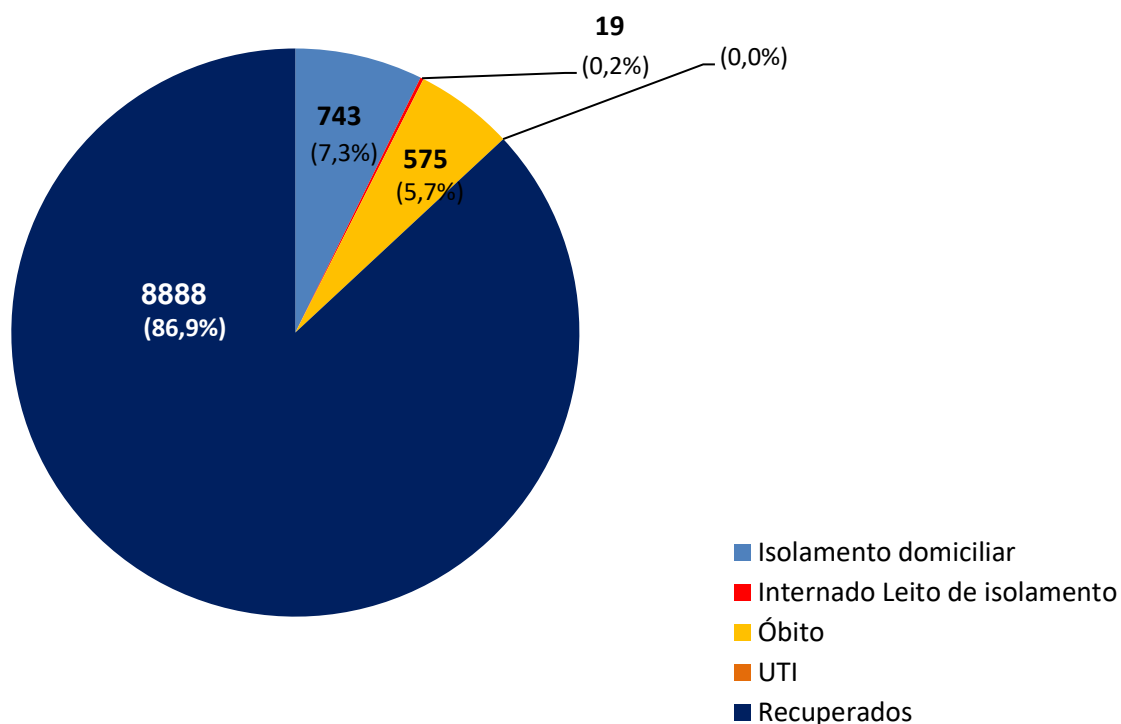


Figura 2. Percentual de casos confirmados, segundo gênero. Olinda-PE, 2020**Figura 3.** Percentual de casos confirmados, segundo raça/cor. Olinda-PE, 2020

INFORME EPIDEMIOLÓGICO COVID – 19

Nº 254/08.01.2021

Figura 3. Distribuição de casos confirmados, segundo faixa etária. Olinda-PE, 2020**Figura 4.** Percentual de casos confirmados, segundo evolução. Olinda-PE, 2020

INFORME EPIDEMIOLÓGICO COVID – 19

Nº 254/08.01.2021

Tabela - Casos confirmados e óbito por COVID-19, segundo bairro de residência.
Olinda-PE, 2020

BAIRRO DE RESIDÊNCIA	CASOS LEVES	CASOS GRAVES (SRAG)	TOTAL	NÚMERO DE ÓBITOS
Águas Compridas	415	137	552	41
Aguazinha	116	44	160	12
Alto da Bondade	68	24	92	10
Alto da Conquista	47	16	63	4
Alto da Mina	9	0	9	0
Alto da Nação	20	3	23	1
Alto Nova Olinda	16	0	16	0
Alto do Sol Nascente	22	9	31	4
Amaro Branco	76	17	93	4
Amparo	22	7	29	0
Bairro Novo	441	85	526	19
Bonsucesso	69	13	82	4
Bultrins	198	57	255	13
Caixa D' Água	158	53	211	22
Carmo	70	12	82	4
Casa Caiada	743	116	859	29
Cidade Tabajara	291	79	370	23
Guadalupe	110	31	141	10
Jardim Atlântico	844	161	1005	37
Jardim Brasil	405	92	497	20
Jardim Fragoso	267	78	345	24
Jatobá	69	17	86	8
Monte	63	19	82	7
Ouro Preto	819	182	1001	55
Passarinho	68	25	93	10
Peixinhos	597	182	779	59
Rio Doce	1190	270	1460	75
Salgadinho	184	43	227	15
Santa Tereza	50	8	58	1
São Benedito	57	14	71	2
Sapucaia	140	77	217	25
Sítio Novo	109	31	140	8
Umuarama	7	2	9	1
Varadouro	151	44	195	12
Vila Popular	108	27	135	10
7º RO	47	4	51	1
Sem informação	174	6	180	5
TOTAL	8240	1985	10225	575

Nota: Os bairros com a maior quantidade de casos são os mais populosos e onde houve as primeiras confirmações de COVID-19 em Olinda.



INFORME EPIDEMIOLÓGICO COVID – 19

Nº 254/08.01.2021

Prefeito de Olinda
Profº Lupércio Nascimento
Vice-Prefeito de Olinda
Márcio Antony
Secretária Municipal de Saúde
Luciana Lopes
Secretária Executiva de Atenção e Vigilância a Saúde
Maria Clara de Freitas
Secretária Executiva de Gestão e Planejamento em Saúde
Renata Cabral
Diretora de Vigilância a Saúde
Ana Virgínia Matos
Gerência de Epidemiologia
Priscila Machado
Coordenação de Vigilância Epidemiológica
Adriana Vitorino
Elaboração
Danielle Mendonça Ferreira
Contato: 34918357/99158-2737
E-mail: epidemiologiaolinda@gmail.com

BOLETIM

EPIDEMIOLÓGICO

COVID-19



OLINDA
PREFEITURA MUNICIPAL

DÚVIDAS SOBRE
O CORONAVÍRUS



81 9158 2737