



● NOVO CORONAVÍRUS

COVID-19



BOLETIM

EPIDEMIOLÓGICO



OLINDA
PREFEITURA MUNICIPAL

INFORME EPIDEMIOLÓGICO COVID – 19

Nº 255/11.01.2021

Em Olinda, nas últimas 24 horas, foram confirmados 21 novos casos de COVID-19 sendo 20 leves e 01 grave(SRAG). Entre os casos leves, todos adoeceram em janeiro. Nesse período nenhum óbito foi confirmado. Assim, até o dia 10/01/2021, Olinda totalizou 10338 casos confirmados de COVID-19, sendo 8345 casos leves e 1993 casos graves (SRAG). Destes, 575 evoluíram para óbito e 8937 casos estão recuperados.

Tabela 1. Situação epidemiológica dos casos notificados para COVID-19/ Olinda-PE.

Confirmados	Óbitos	Descartados	Investigação
10338	575	17000	15800

Figura 1. Número de casos confirmados, segundo data de notificação. Olinda-PE, 2020

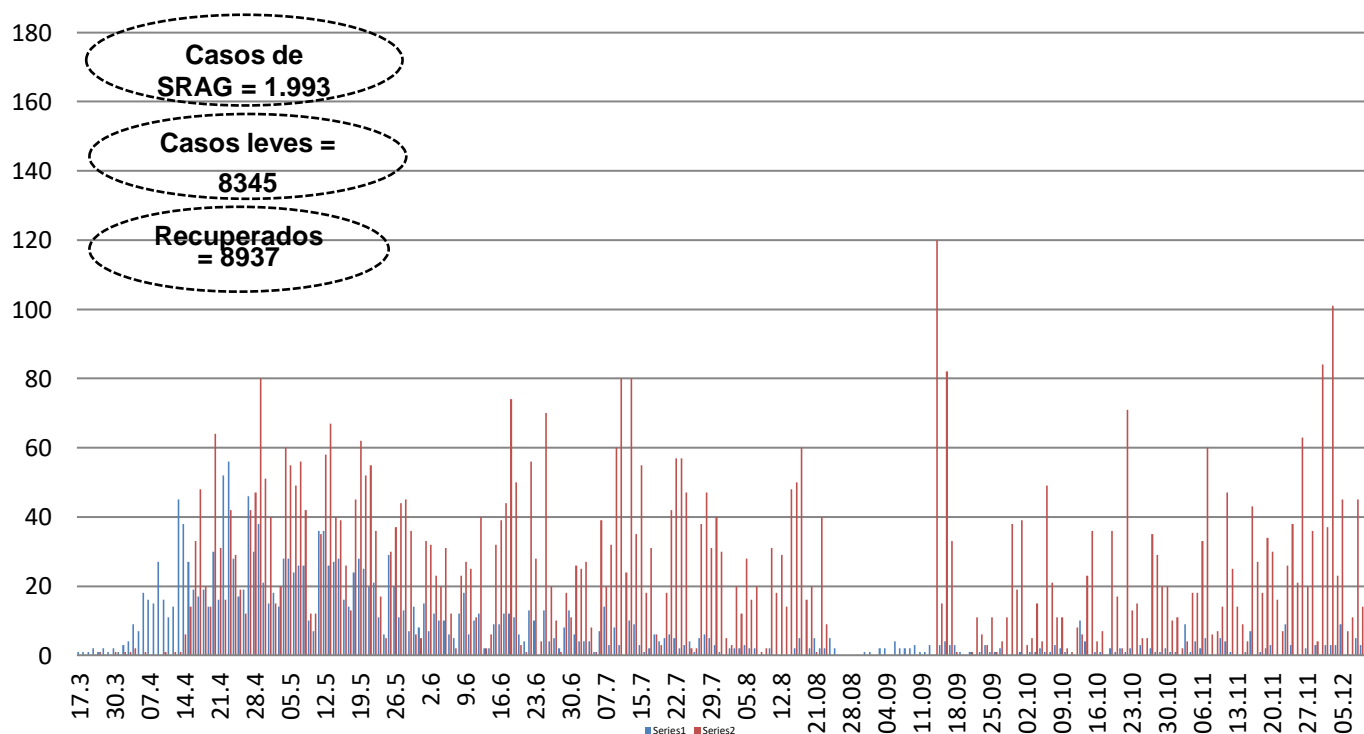


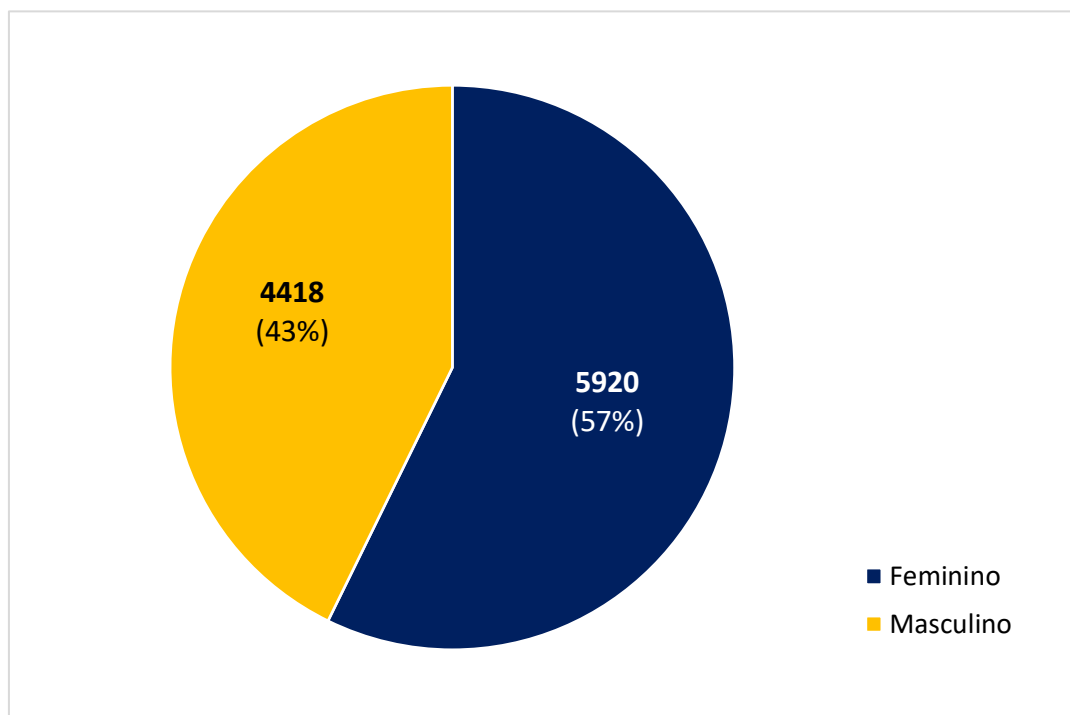
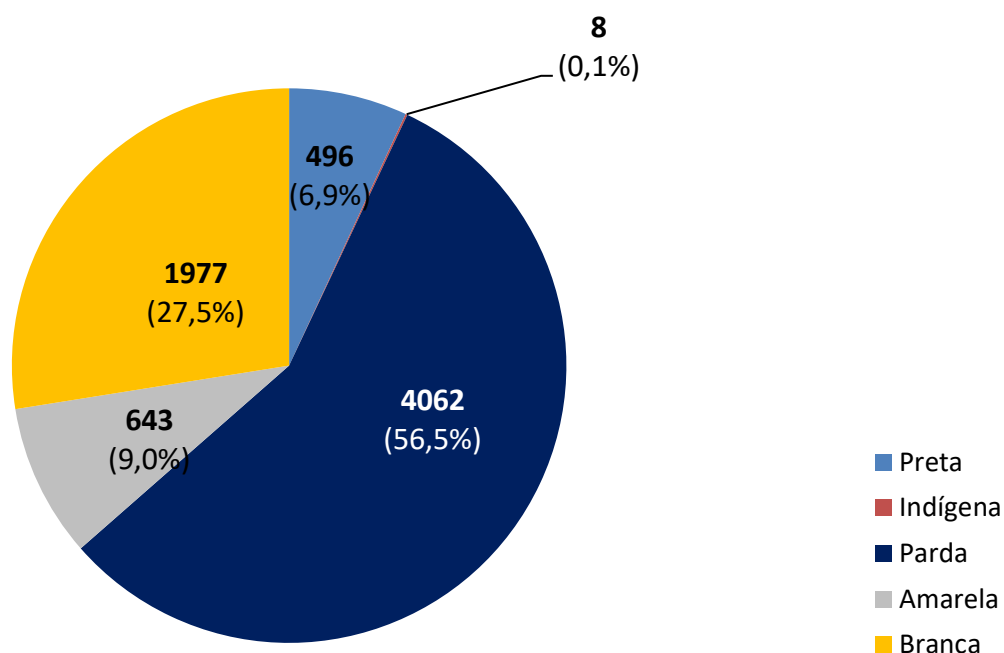
Figura 2. Percentual de casos confirmados, segundo gênero. Olinda-PE, 2020**Figura 3.** Percentual de casos confirmados, segundo raça/cor. Olinda-PE, 2020

Figura 3. Distribuição de casos confirmados, segundo faixa etária. Olinda-PE, 2020

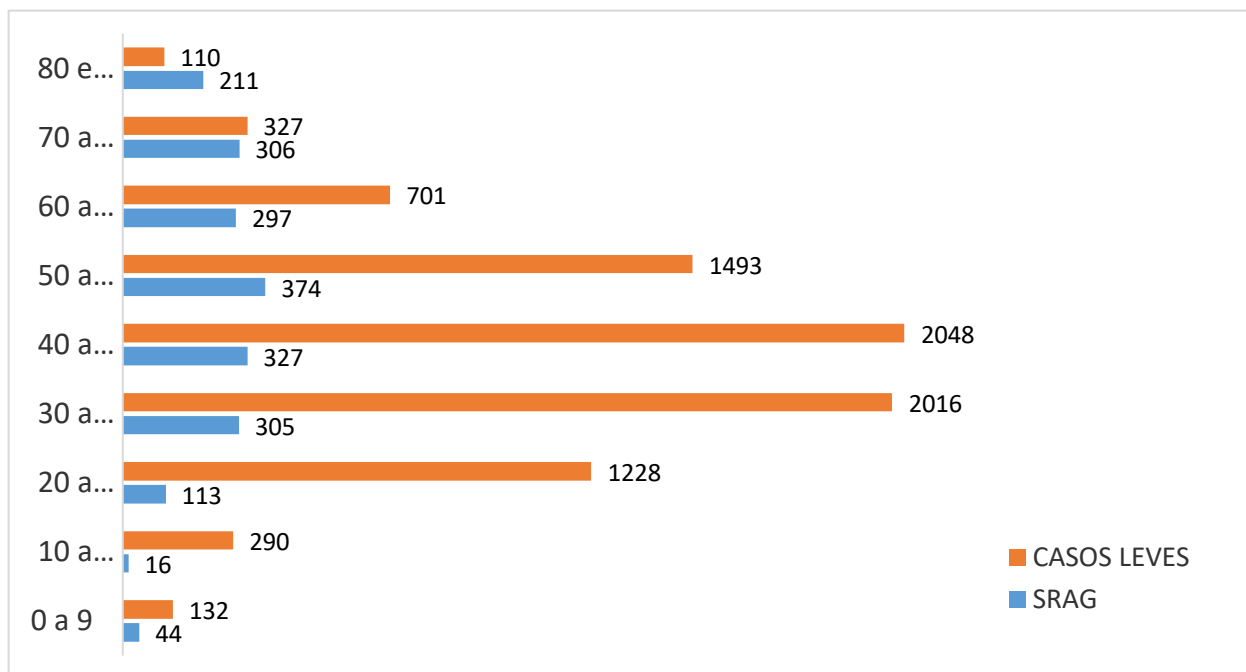
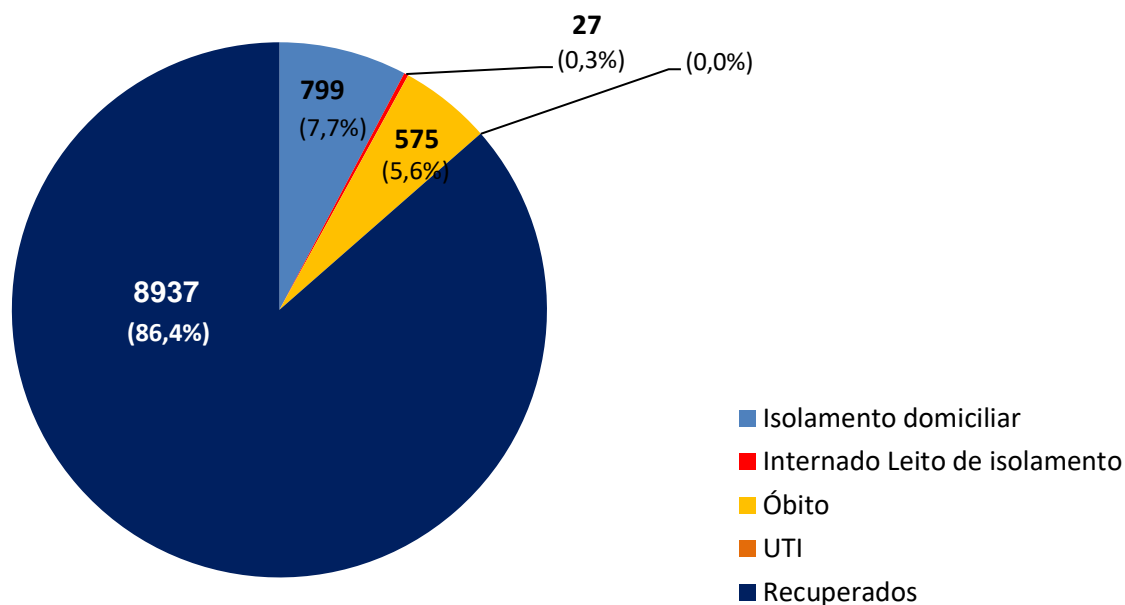


Figura 4. Percentual de casos confirmados, segundo evolução. Olinda-PE, 2020



INFORME EPIDEMIOLÓGICO COVID – 19

Nº 255/11.01.2021

Tabela - Casos confirmados e óbito por COVID-19, segundo bairro de residência.
Olinda-PE, 2020

BAIRRO DE RESIDÊNCIA	CASOS LEVES	CASOS GRAVES (SRAG)	TOTAL	NÚMERO DE ÓBITOS
Águas Compridas	420	137	557	41
Aguazinha	117	44	161	12
Alto da Bondade	68	24	92	10
Alto da Conquista	48	16	64	4
Alto da Mina	9	0	9	0
Alto da Nação	20	3	23	1
Alto Nova Olinda	16	0	16	0
Alto do Sol Nascente	23	9	32	4
Amaro Branco	76	17	93	4
Amparo	22	8	30	0
Bairro Novo	451	85	536	19
Bonsucesso	69	13	82	4
Bultrins	204	58	262	13
Caixa D' Água	159	53	212	22
Carmo	70	12	82	4
Casa Caiada	753	116	869	29
Cidade Tabajara	295	79	374	23
Guadalupe	111	31	142	10
Jardim Atlântico	849	162	1011	37
Jardim Brasil	413	93	506	20
Jardim Fragoso	269	79	348	24
Jatobá	70	17	87	8
Monte	63	19	82	7
Ouro Preto	834	182	1016	55
Passarinho	69	25	94	10
Peixinhos	602	182	784	59
Rio Doce	1206	271	1477	75
Salgadinho	185	44	229	15
Santa Tereza	50	8	58	1
São Benedito	57	14	71	2
Sapucaia	142	77	219	25
Sítio Novo	110	31	141	8
Umuarama	7	2	9	1
Varadouro	151	45	196	12
Vila Popular	109	27	136	10
7º RO	47	4	51	1
Sem informação	181	6	187	5
TOTAL	8345	1993	10338	575

Nota: Os bairros com a maior quantidade de casos são os mais populosos e onde houve as primeiras confirmações de COVID-19 em Olinda.



INFORME EPIDEMIOLÓGICO COVID – 19

Nº 255/11.01.2021

Prefeito de Olinda

Profº Lupércio Nascimento

Vice-Prefeito de Olinda

Márcio Antony

Secretária Municipal de Saúde

Luciana Lopes

Secretária Executiva de Atenção e Vigilância a Saúde

Maria Clara de Freitas

Secretária Executiva de Gestão e Planejamento em Saúde

Renata Cabral

Diretora de Vigilância a Saúde

Ana Virgínia Matos

Gerência de Epidemiologia

Priscila Machado

Coordenação de Vigilância Epidemiológica

Adriana Vitorino

Elaboração

Danielle Mendonça Ferreira

Contato: 34918357/99158-2737

E-mail: epidemiologiaolinda@gmail.com



BOLETIM

EPIDEMIOLÓGICO

COVID-19



OLINDA
PREFEITURA MUNICIPAL

DÚVIDAS SOBRE
O CORONAVÍRUS



81 9158 2737