



● NOVO CORONAVÍRUS

**COVID-19**



# **BOLETIM**

## **EPIDEMIOLÓGICO**



**OLINDA**  
PREFEITURA MUNICIPAL

## INFORME EPIDEMIOLÓGICO COVID – 19

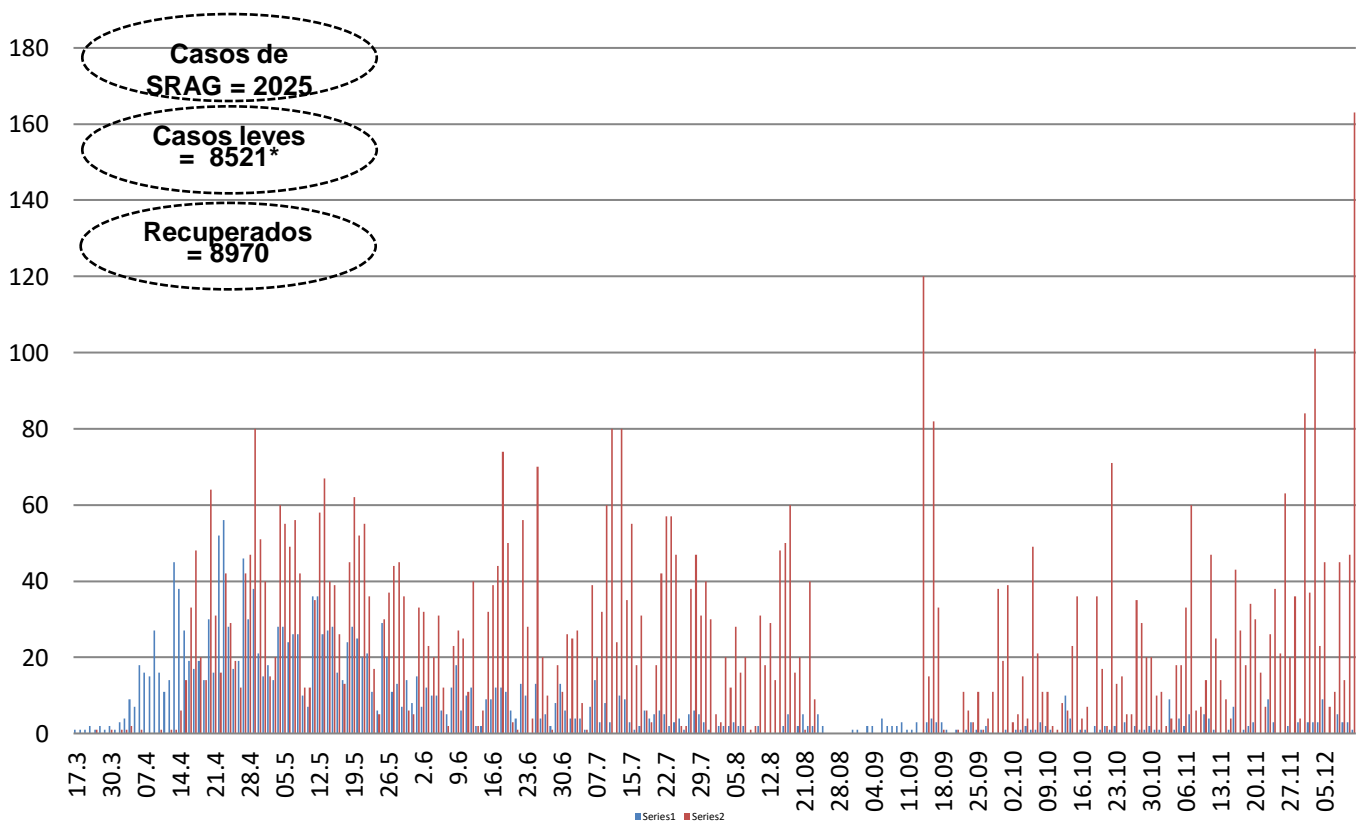
Nº 258/14.01.2021

Em Olinda, nas últimas 24 horas, foram confirmados 07 novos casos de COVID-19 sendo todos graves(SRAG). Nesse período, 02 óbitos foram confirmados. Assim, até o dia 13/01/2021, Olinda totalizou 10546 casos confirmados de COVID-19, sendo 8521\* casos leves e 2025 casos graves (SRAG). Destes, 578 evoluíram para óbito e 8970 casos estão recuperados.

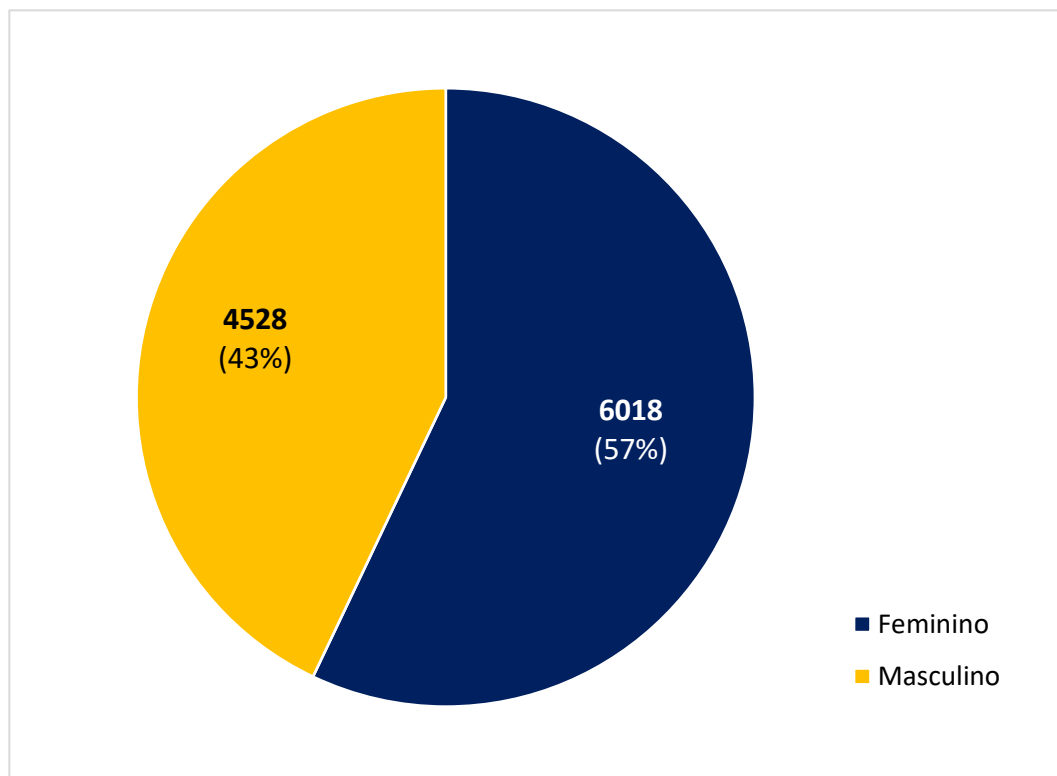
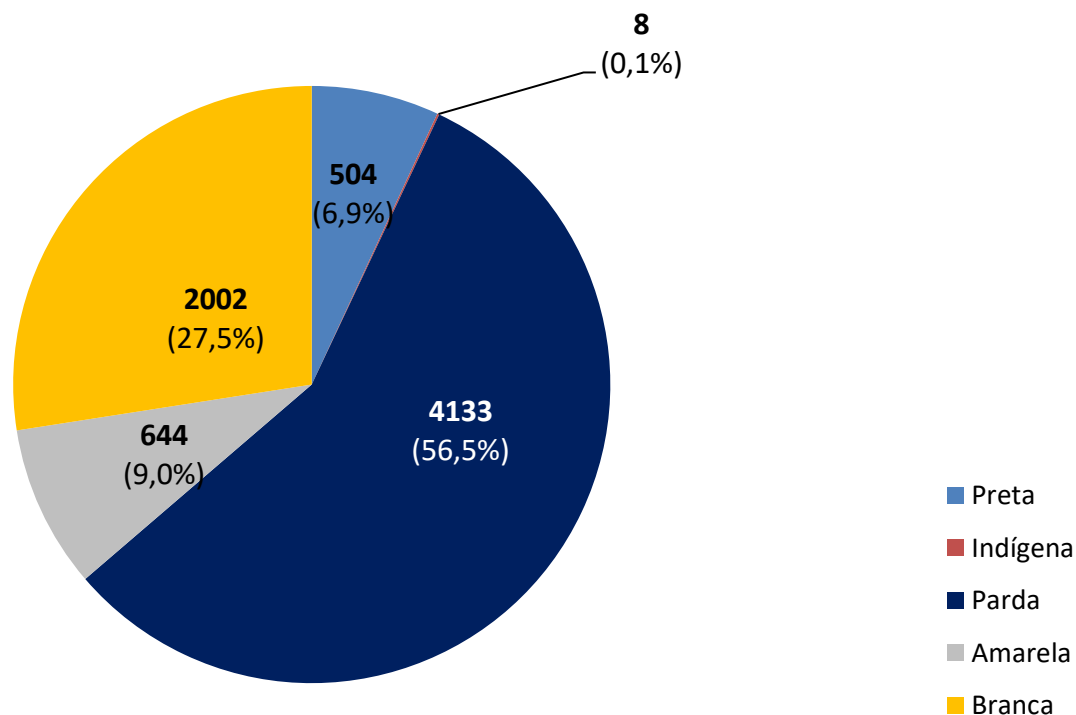
**Tabela 1.** Situação epidemiológica dos casos notificados para COVID-19/ Olinda-PE.

Confirmados	Óbitos	Descartados	Investigação
10546	578	17100	16300

**Figura 1.** Número de casos confirmados, segundo data de notificação. Olinda-PE, 2020

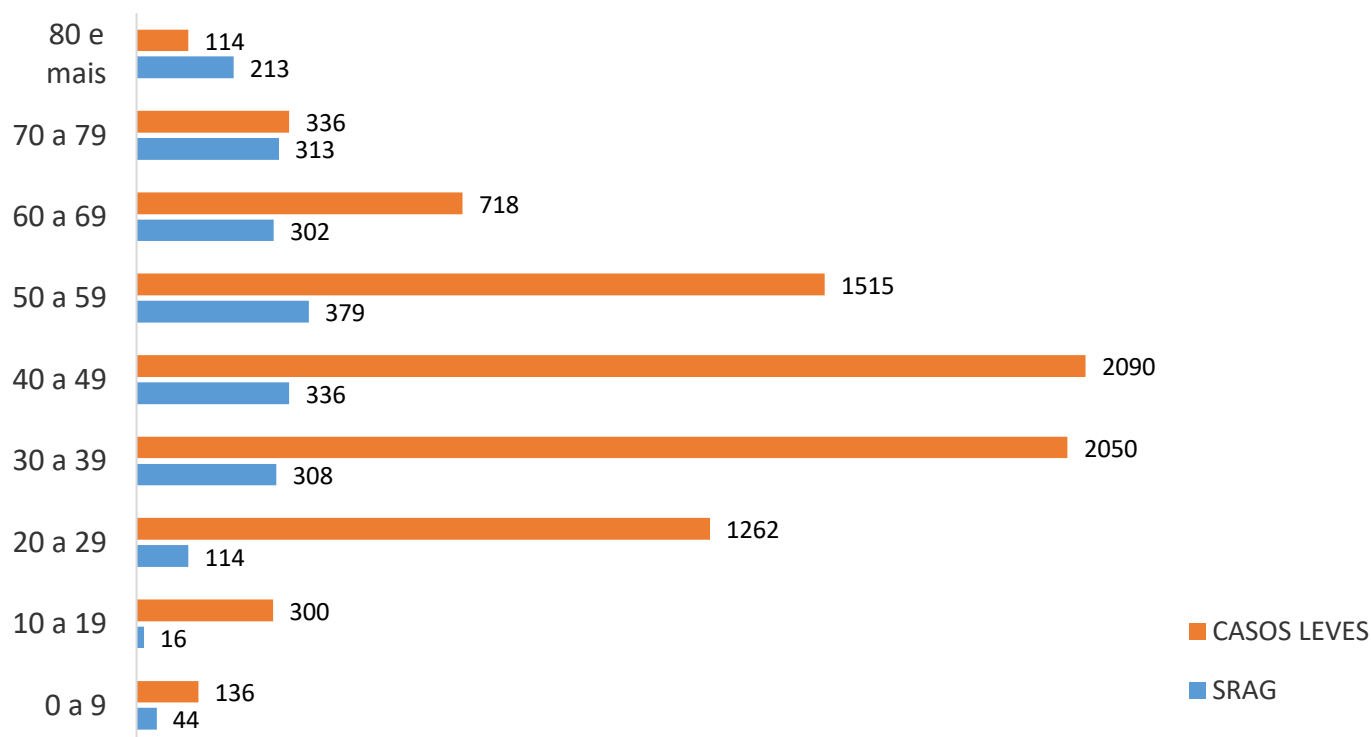
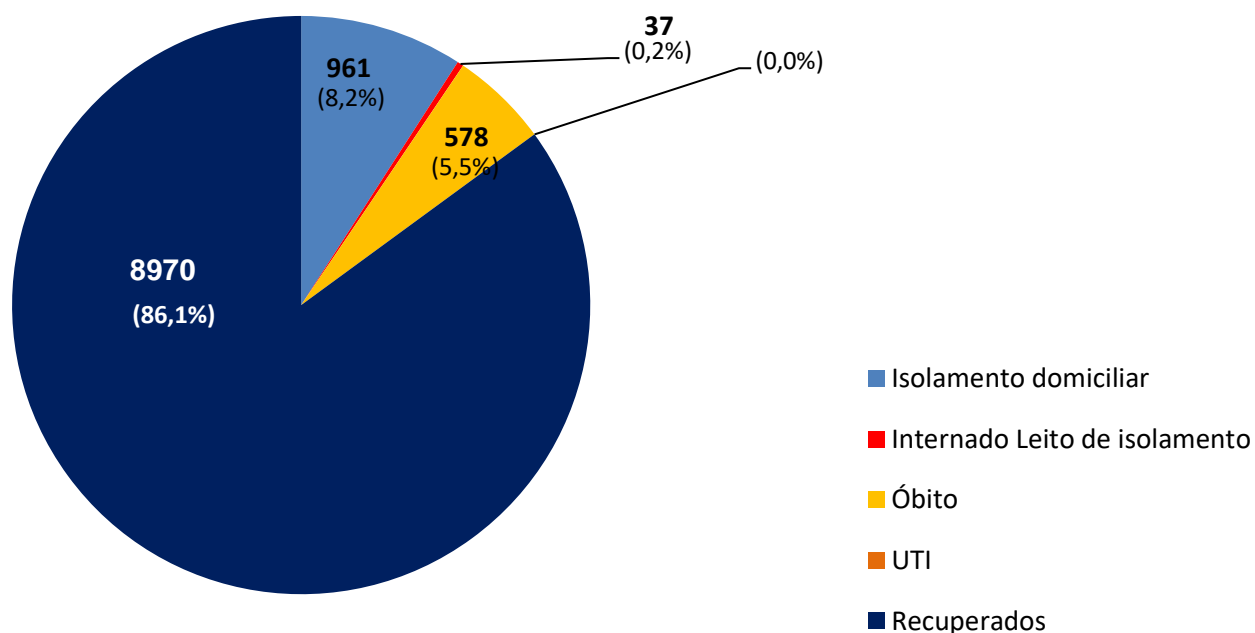


**\*Nota:** Em virtude de instabilidades no sistema de notificação E-SUS notifica, não foi possível atualizar os dados referentes aos casos leves confirmados.

**Figura 2.** Percentual de casos confirmados, segundo gênero. Olinda-PE, 2020**Figura 3.** Percentual de casos confirmados, segundo raça/cor. Olinda-PE, 2020

## INFORME EPIDEMIOLÓGICO COVID – 19

Nº 258/14.01.2021

**Figura 3.** Distribuição de casos confirmados, segundo faixa etária. Olinda-PE, 2020**Figura 4.** Percentual de casos confirmados, segundo evolução. Olinda-PE, 2020

## INFORME EPIDEMIOLÓGICO COVID – 19

Nº 258/14.01.2021

**Tabela** - Casos confirmados e óbito por COVID-19, segundo bairro de residência.  
Olinda-PE, 2020

BAIRRO DE RESIDÊNCIA	CASOS LEVES	CASOS GRAVES (SRAG)	TOTAL	NÚMERO DE ÓBITOS
Águas Compridas	426	139	565	41
Aguazinha	118	44	162	12
Alto da Bondade	69	25	94	11
Alto da Conquista	49	16	65	4
Alto da Mina	9	0	9	0
Alto da Nação	21	3	24	1
Alto Nova Olinda	17	0	17	0
Alto do Sol Nascente	23	9	32	4
Amaro Branco	77	17	94	4
Amparo	23	8	31	0
Bairro Novo	460	89	549	19
Bonsucesso	70	13	83	4
Bultrins	206	59	265	14
Caixa D' Água	159	54	213	22
Carmo	70	12	82	4
Casa Caiada	771	118	889	29
Cidade Tabajara	295	80	375	24
Guadalupe	112	31	143	10
Jardim Atlântico	861	164	1025	37
Jardim Brasil	424	97	521	20
Jardim Fragoso	272	81	353	24
Jatobá	73	17	90	8
Monte	64	19	83	7
Ouro Preto	860	183	1043	55
Passarinho	69	25	94	10
Peixinhos	616	183	799	59
Rio Doce	1233	277	1510	75
Salgadinho	191	44	235	15
Santa Tereza	51	8	59	1
São Benedito	58	14	72	2
Sapucaia	144	78	222	26
Sítio Novo	115	31	146	8
Umuarama	7	2	9	1
Varadouro	152	45	197	12
Vila Popular	111	27	138	10
7º RO	47	4	51	1
Sem informação	198	9	207	4
<b>TOTAL</b>	<b>8521</b>	<b>2025</b>	<b>10546</b>	<b>578</b>

**Nota:** Os bairros com a maior quantidade de casos são os mais populosos e onde houve as primeiras confirmações de COVID-19 em Olinda.



**INFORME EPIDEMIOLÓGICO COVID – 19**

**Nº 258/14.01.2021**

**Prefeito de Olinda**  
Profº Lupércio Nascimento  
**Vice-Prefeito de Olinda**  
Márcio Antony  
**Secretária Municipal de Saúde**  
Luciana Lopes  
**Secretária Executiva de Atenção e Vigilância a Saúde**  
Maria Clara de Freitas  
**Secretária Executiva de Gestão e Planejamento em Saúde**  
Renata Cabral  
**Diretora de Vigilância a Saúde**  
Ana Virgínia Matos  
**Gerência de Epidemiologia**  
Priscila Machado  
**Coordenação de Vigilância Epidemiológica**  
Adriana Vitorino  
**Elaboração**  
Danielle Mendonça Ferreira  
**Contato:** 34918357/99158-2737  
**E-mail:** epidemiologiaolinda@gmail.com



# BOLETIM

## EPIDEMIOLÓGICO

### COVID-19



**OLINDA**  
PREFEITURA MUNICIPAL

DÚVIDAS SOBRE  
O CORONAVÍRUS



81 9158 2737