



NOVO CORONAVÍRUS

COVID-19



BOLETIM
EPIDEMIOLÓGICO



OLINDA
PREFEITURA MUNICIPAL

INFORME EPIDEMIOLÓGICO COVID – 19

Nº 259/15.01.2021

Em Olinda, nas últimas 24 horas, foram confirmados 38 novos casos de COVID-19 sendo 37 leves e 01 grave(SRAG). Nesse período nenhum óbito foi confirmado. Assim, até o dia 14/01/2021, Olinda totalizou 10749 casos confirmados de COVID-19, sendo 8723 casos leves e 2026 casos graves (SRAG). Destes, 578 evoluíram para óbito e 9202 casos estão recuperados.

Tabela 1. Situação epidemiológica dos casos notificados para COVID-19/ Olinda-PE.

Confirmados	Óbitos	Descartados	Investigação
10749	578	17100	16300

Figura 1. Número de casos confirmados, segundo data de notificação. Olinda-PE, 2020

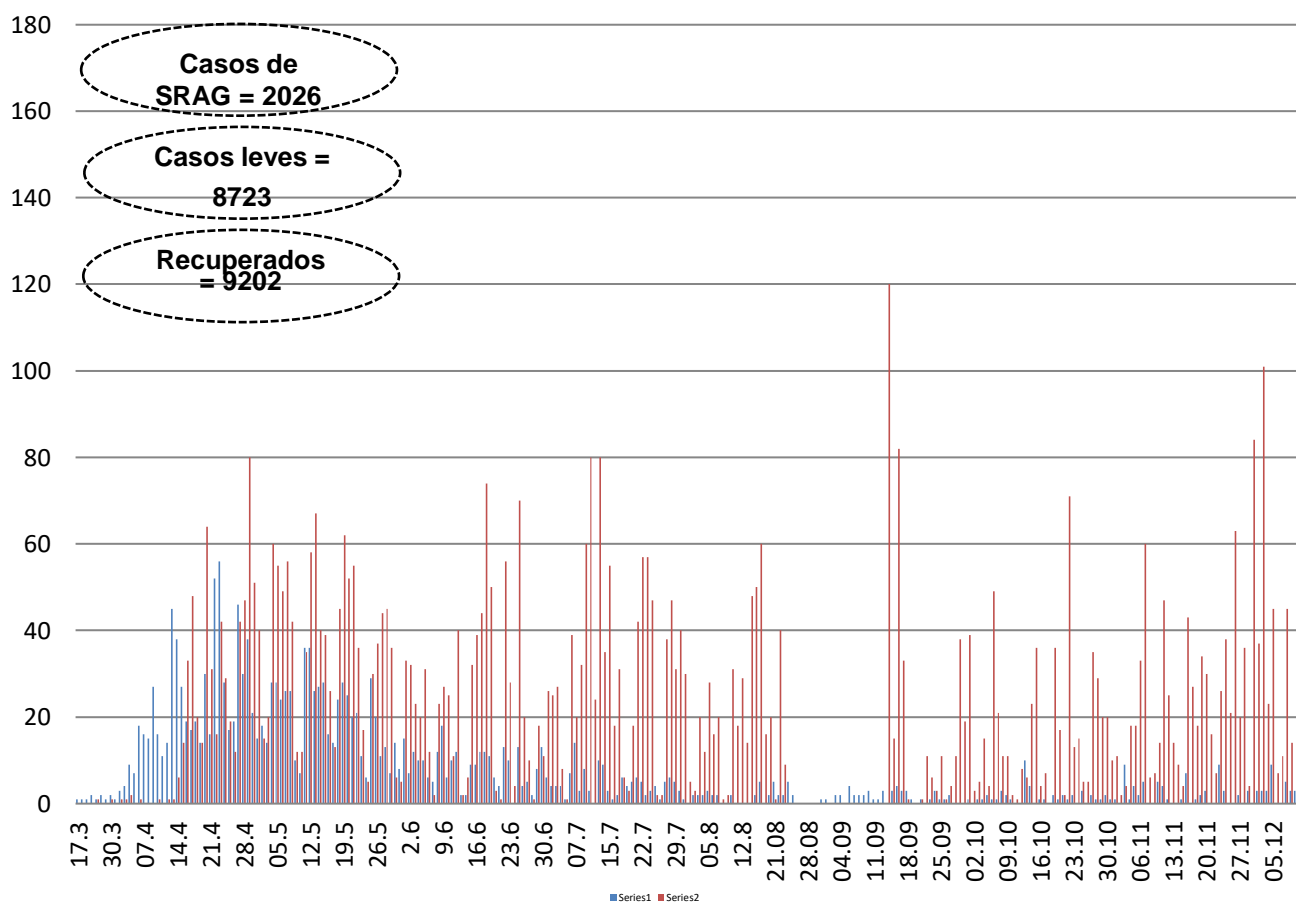


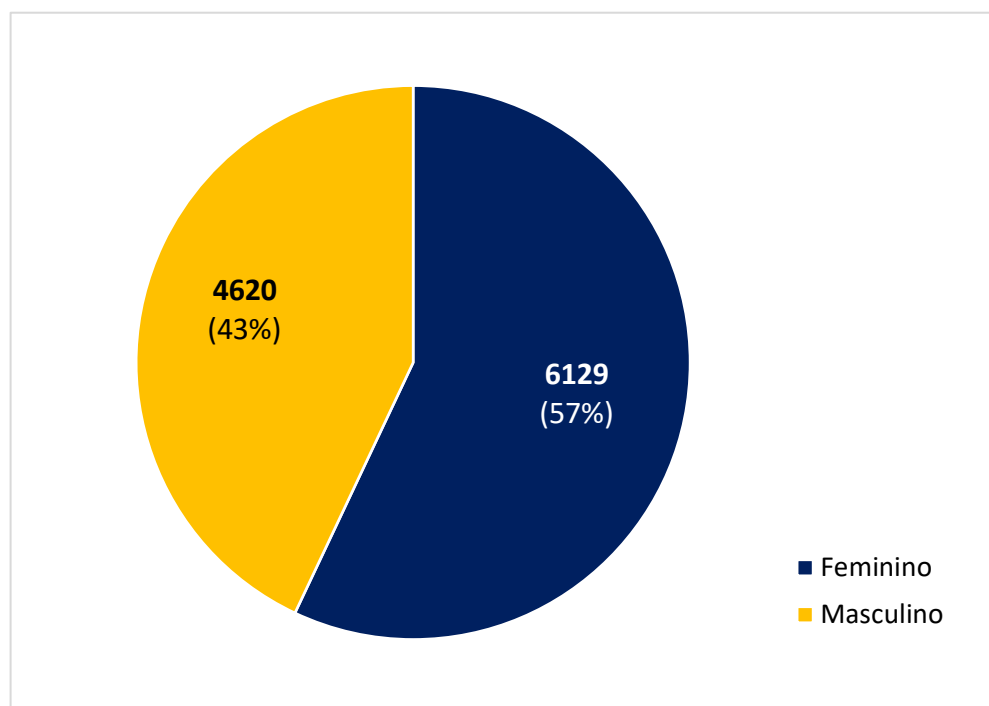
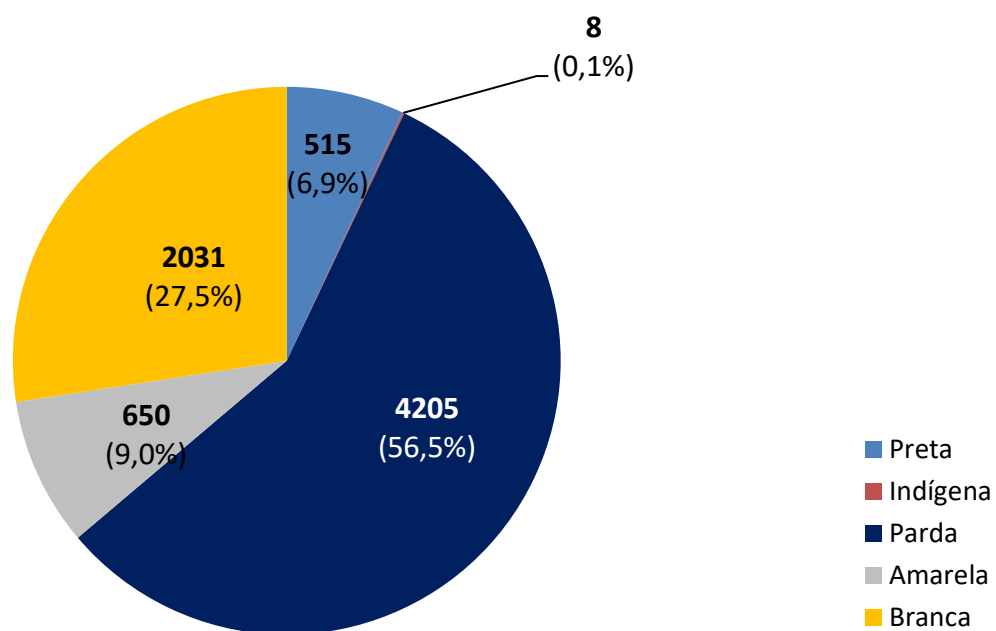
Figura 2. Percentual de casos confirmados, segundo gênero. Olinda-PE, 2020**Figura 3.** Percentual de casos confirmados, segundo raça/cor. Olinda-PE, 2020

Figura 3. Distribuição de casos confirmados, segundo faixa etária. Olinda-PE, 2020

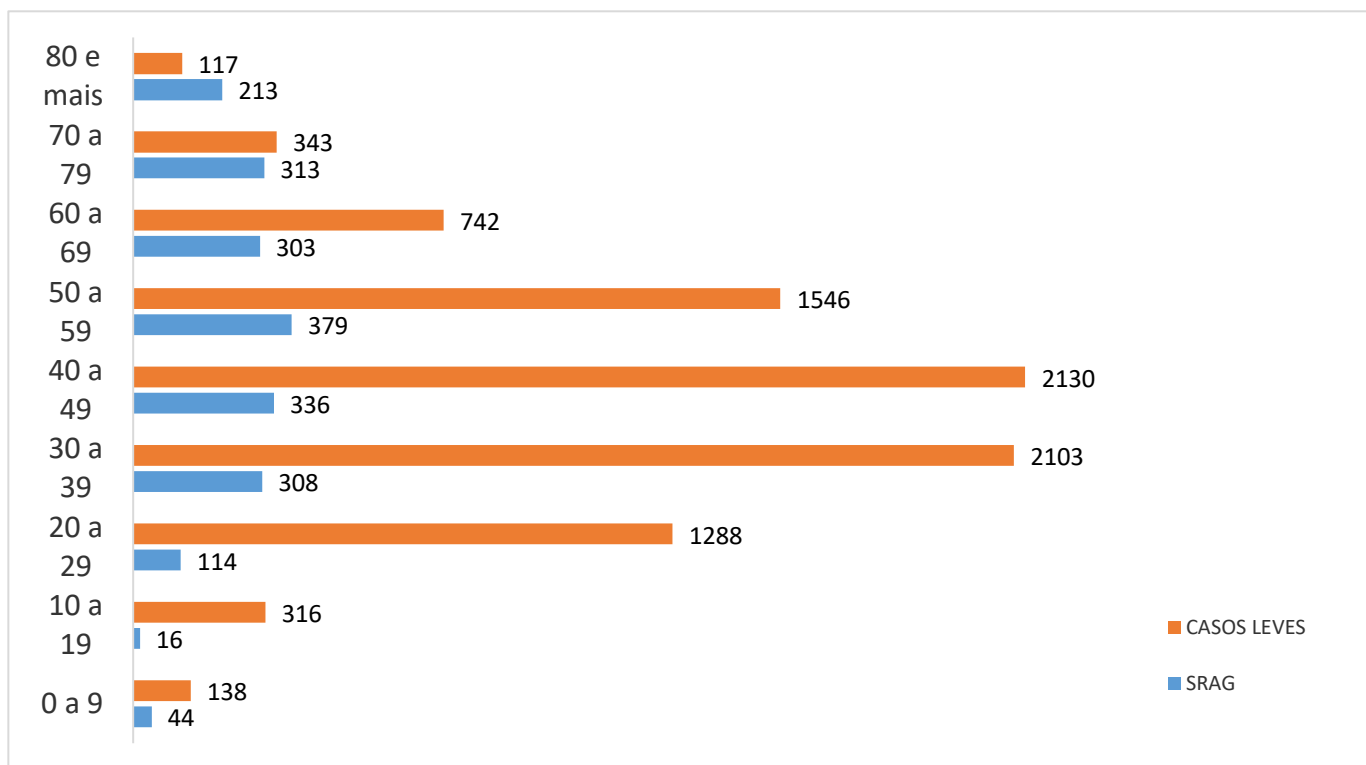
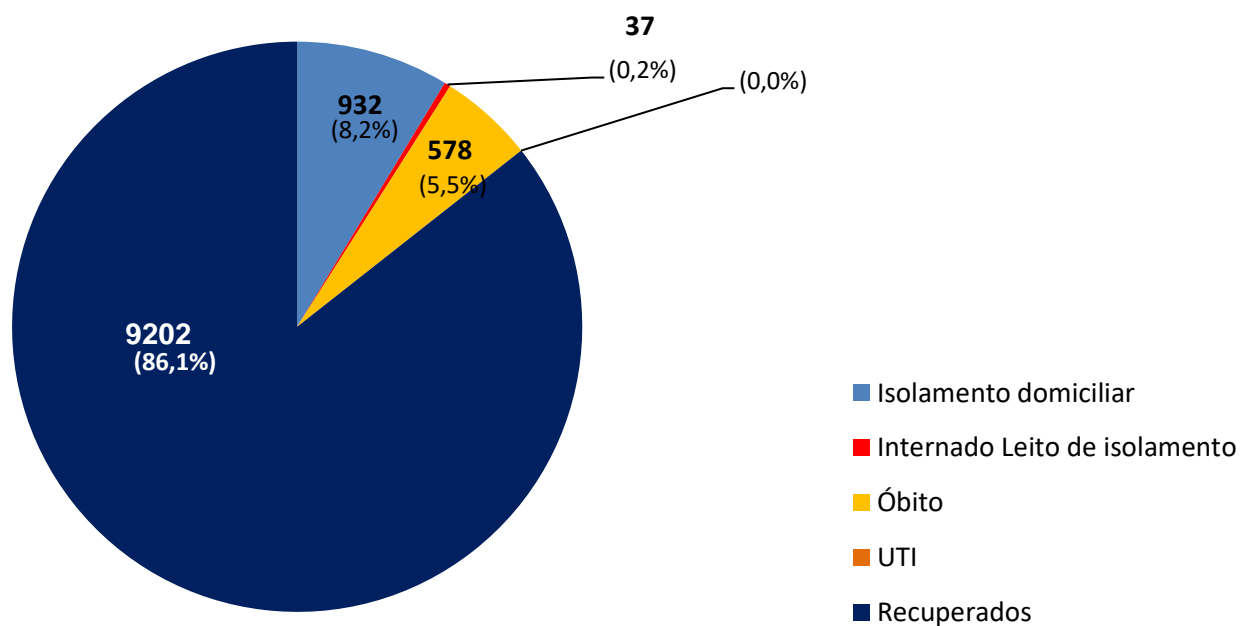


Figura 4. Percentual de casos confirmados, segundo evolução. Olinda-PE, 2020



INFORME EPIDEMIOLÓGICO COVID – 19

Nº 259/15.01.2021

Tabela - Casos confirmados e óbito por COVID-19, segundo bairro de residência.
Olinda-PE, 2020

BAIRRO DE RESIDÊNCIA	CASOS LEVES	CASOS GRAVES (SRAG)	TOTAL	NÚMERO DE ÓBITOS
Águas Compridas	426	139	565	41
Aguazinha	118	44	162	12
Alto da Bondade	69	25	94	11
Alto da Conquista	49	16	65	4
Alto da Mina	9	0	9	0
Alto da Nação	21	3	24	1
Alto Nova Olinda	17	0	17	0
Alto do Sol Nascente	23	9	32	4
Amaro Branco	77	17	94	4
Amparo	23	8	31	0
Bairro Novo	472	89	561	19
Bonsucesso	70	13	83	4
Bultrins	206	59	265	14
Caixa D' Água	159	54	213	22
Carmo	70	12	82	4
Casa Caiada	771	118	889	29
Cidade Tabajara	295	80	375	24
Guadalupe	112	31	143	10
Jardim Atlântico	873	164	1037	37
Jardim Brasil	432	97	529	20
Jardim Fragoso	272	81	353	24
Jatobá	73	17	90	8
Monte	64	19	83	7
Ouro Preto	895	183	1078	55
Passarinho	69	25	94	10
Peixinhos	635	183	818	59
Rio Doce	1256	278	1534	75
Salgadinho	195	44	239	15
Santa Tereza	51	8	59	1
São Benedito	58	14	72	2
Sapucaia	144	78	222	26
Sítio Novo	115	31	146	8
Umuarama	7	2	9	1
Varadouro	152	45	197	12
Vila Popular	119	27	146	10
7º RO	47	4	51	1
Sem informação	279	9	288	4
TOTAL	8723	2026	10749	578

Nota: Os bairros com a maior quantidade de casos são os mais populosos e onde houve as primeiras confirmações de COVID-19 em Olinda.



INFORME EPIDEMIOLÓGICO COVID – 19

Nº 259/15.01.2021

Prefeito de Olinda
Profº Lupércio Nascimento
Vice-Prefeito de Olinda
Márcio Antony
Secretária Municipal de Saúde
Luciana Lopes
Secretária Executiva de Atenção e Vigilância a Saúde
Maria Clara de Freitas
Secretária Executiva de Gestão e Planejamento em Saúde
Renata Cabral
Diretora de Vigilância a Saúde
Ana Virgínia Matos
Gerência de Epidemiologia
Priscila Machado
Coordenação de Vigilância Epidemiológica
Adriana Vitorino
Elaboração
Danielle Mendonça Ferreira
Contato: 34918357/99158-2737
E-mail: epidemiologiaolinda@gmail.com

BOLETIM

EPIDEMIOLÓGICO

COVID-19



OLINDA
PREFEITURA MUNICIPAL

DÚVIDAS SOBRE
O CORONAVÍRUS



81 9158 2737