



NOVO CORONAVÍRUS

COVID-19



BOLETIM
EPIDEMIOLÓGICO



OLINDA
PREFEITURA MUNICIPAL

INFORME EPIDEMIOLÓGICO COVID – 19

Nº 270/01.02.2021

Em Olinda, nas últimas 24 horas, foram confirmados 03 novos casos de COVID-19, sendo todos leves. Nesse período, 02 óbitos foram confirmados. Assim, até o dia 31/01/2021, Olinda totalizou 11990 casos confirmados de COVID-19, sendo 9928 casos leves e 2062 casos graves (SRAG). Destes, 599 evoluíram para óbito e 10416 casos estão recuperados.

Tabela 1. Situação epidemiológica dos casos notificados para COVID-19/ Olinda-PE.

Confirmados	Óbitos	Descartados	Investigação
11990	599	19366	16959

Figura 1. Número de casos confirmados, segundo data de notificação. Olinda-PE, 2020-2021

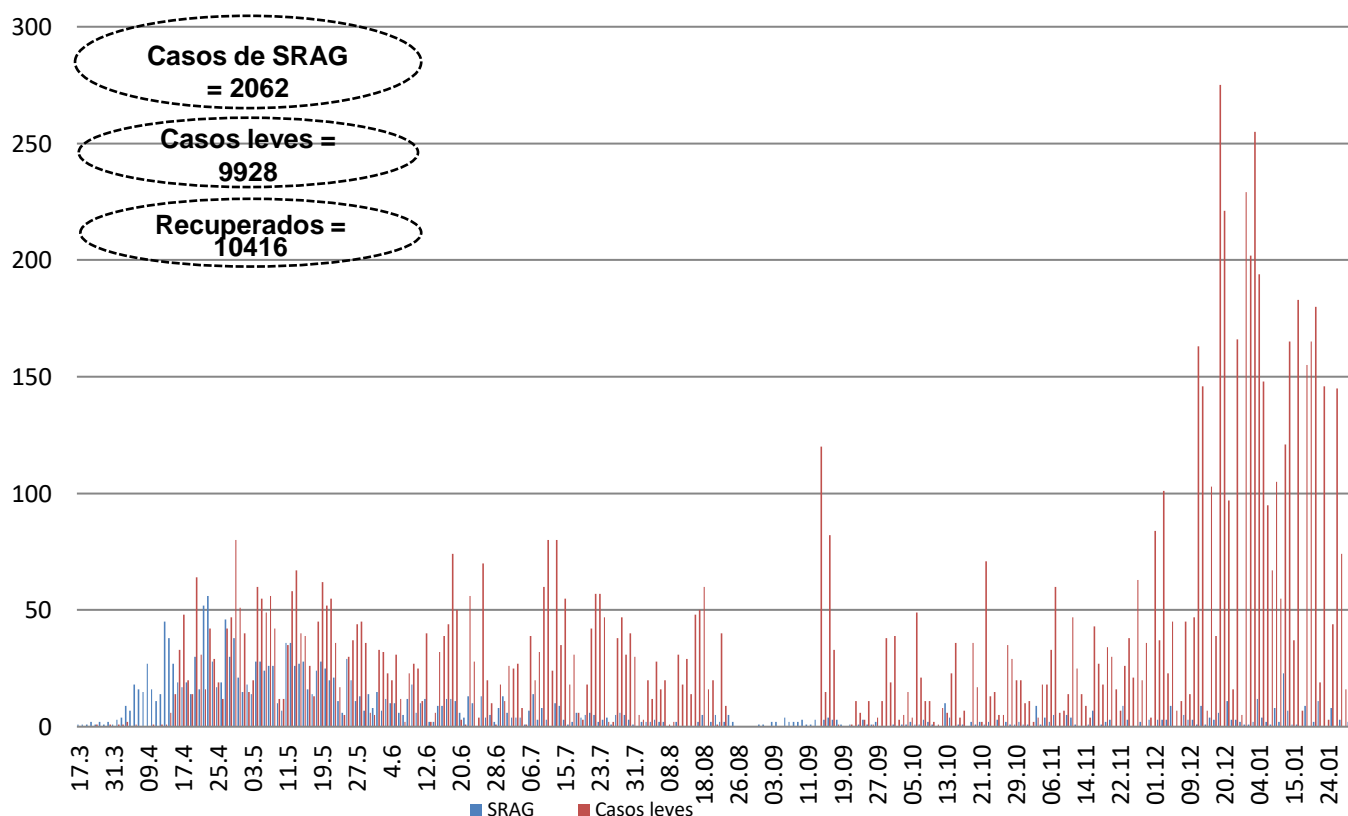
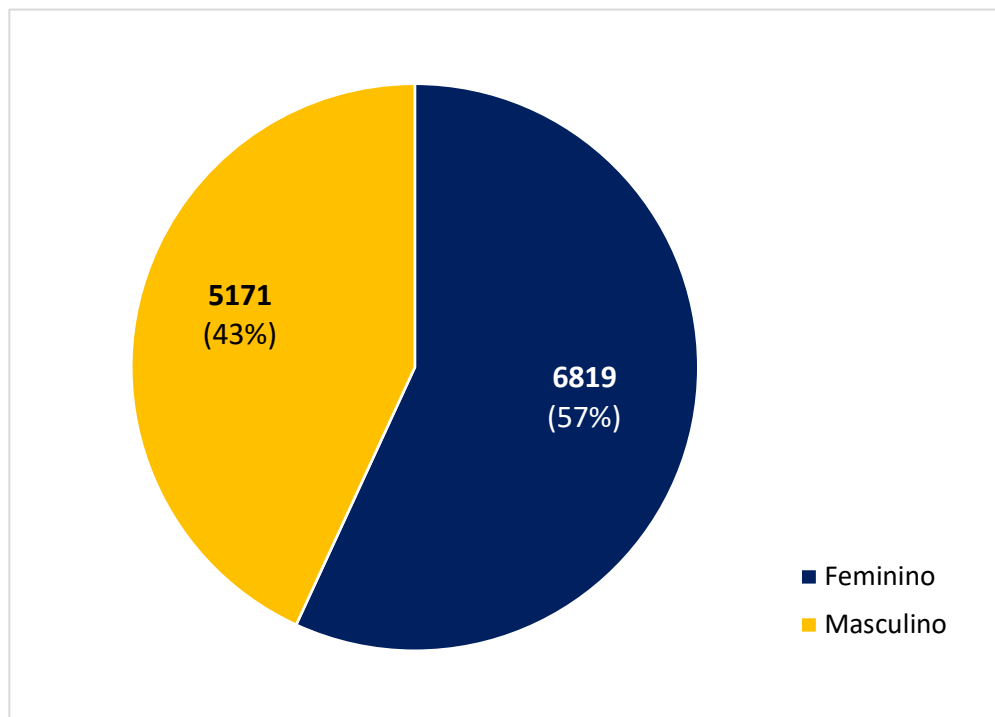
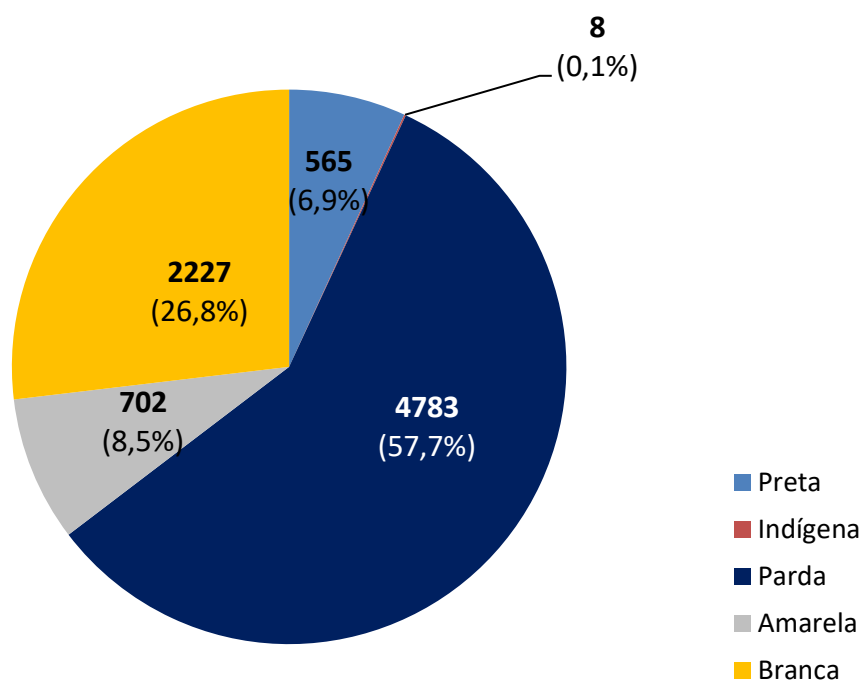
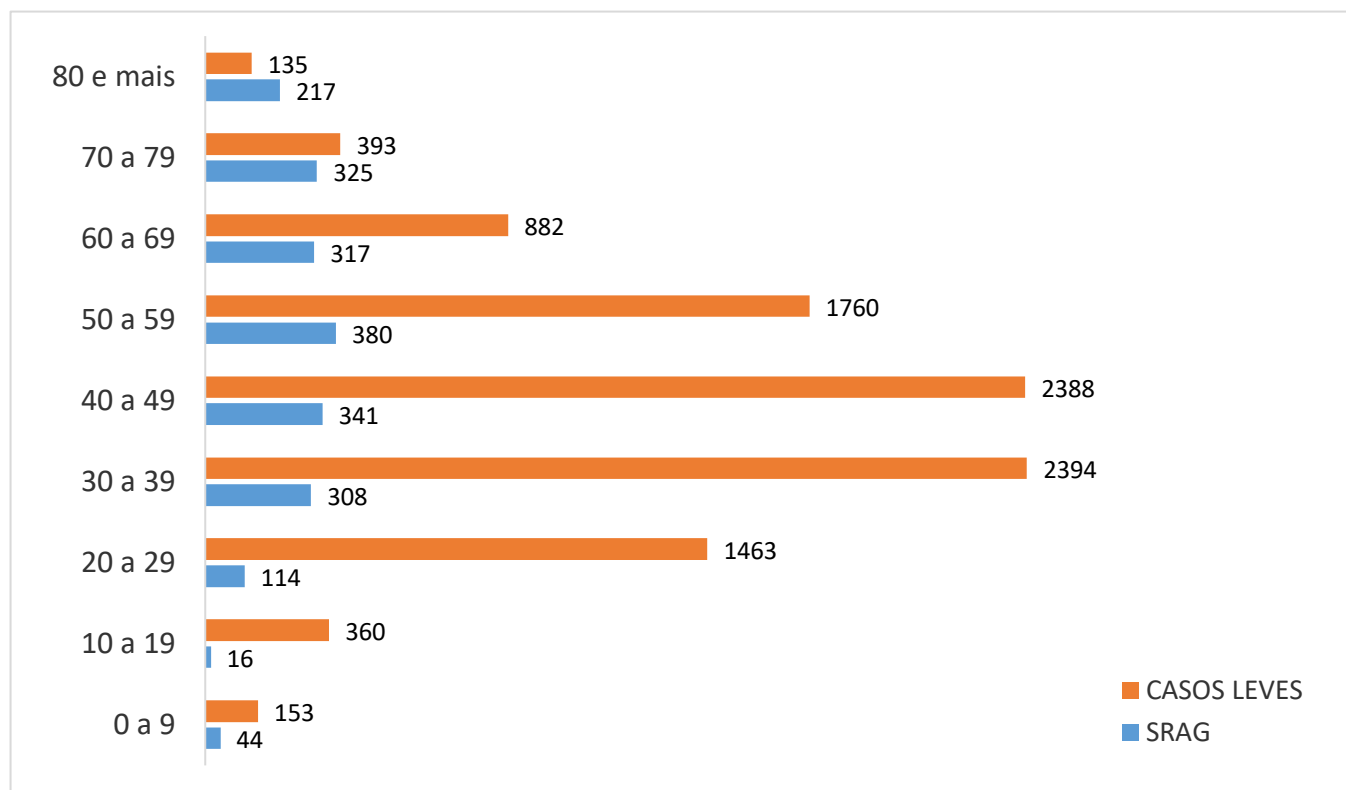
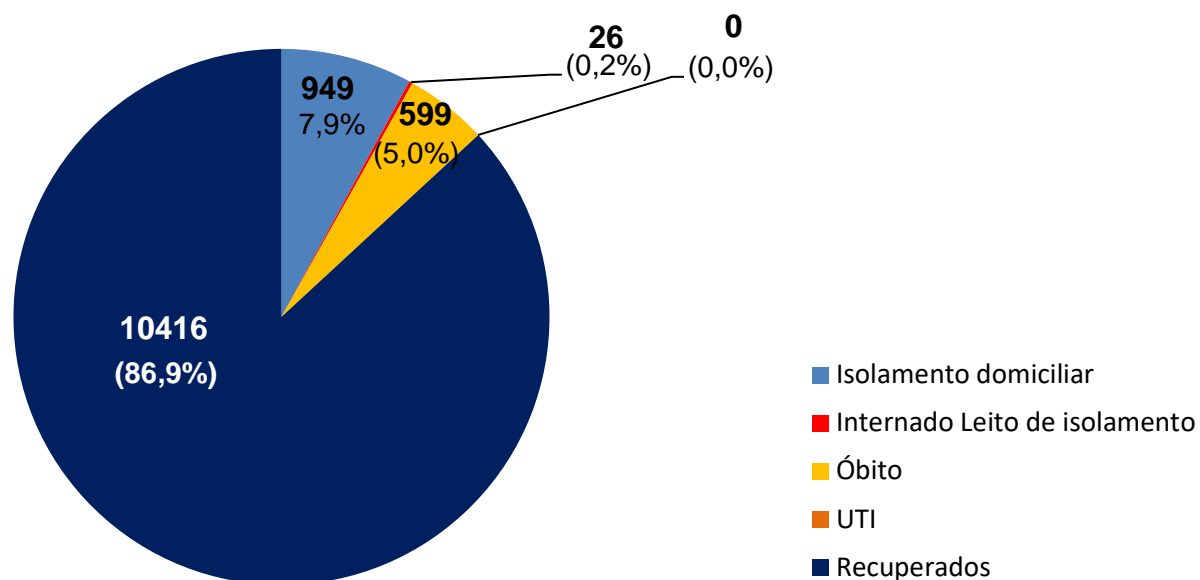


Figura 2. Percentual de casos confirmados, segundo gênero. Olinda-PE, 2020-2021**Figura 3.** Percentual de casos confirmados, segundo raça/cor. Olinda-PE, 2020-2021

INFORME EPIDEMIOLÓGICO COVID – 19

Nº 270/01.02.2021

Figura 3. Distribuição de casos confirmados, segundo faixa etária. Olinda-PE, 2020-2021**Figura 4.** Percentual de casos confirmados, segundo evolução. Olinda-PE, 2020-2021

INFORME EPIDEMIOLÓGICO COVID – 19

Nº 270/01.02.2021

Tabela - Casos confirmados e óbito por COVID-19, segundo bairro de residência.
Olinda-PE, 2020-2021

BAIRRO DE RESIDÊNCIA	CASOS LEVES	CASOS GRAVES (SRAG)	TOTAL	NÚMERO DE ÓBITOS
Águas Compridas	490	141	631	42
Aguazinha	132	44	176	12
Alto da Bondade	85	25	110	11
Alto da Conquista	58	16	74	4
Alto da Mina	11	0	11	0
Alto da Nação	25	3	28	1
Alto Nova Olinda	22	0	22	0
Alto do Sol Nascente	30	9	39	4
Amaro Branco	92	17	109	4
Amparo	27	8	35	0
Bairro Novo	556	90	646	19
Bonsucesso	78	13	91	4
Bultrins	238	60	298	14
Caixa D' Água	181	54	235	22
Carmo	82	12	94	4
Casa Caiada	892	122	1014	31
Cidade Tabajara	334	80	414	25
Guadalupe	122	31	153	10
Jardim Atlântico	991	164	1155	37
Jardim Brasil	491	98	589	20
Jardim Fragoso	339	84	423	26
Jatobá	82	17	99	8
Monte	78	19	97	7
Ouro Preto	1022	185	1207	56
Passarinho	76	25	101	11
Peixinhos	742	187	929	63
Rio Doce	1471	289	1760	78
Salgadinho	220	44	264	15
Santa Tereza	61	8	69	1
São Benedito	69	14	83	2
Sapucaia	169	81	250	28
Sítio Novo	133	31	164	8
Umuarama	7	2	9	1
Varadouro	190	45	235	13
Vila Popular	132	27	159	10
7º RO	51	4	55	1
Sem informação	149	13	162	7
TOTAL	9928	2062	11990	599

Nota: Os bairros com a maior quantidade de casos são os mais populosos e onde houve as primeiras confirmações de COVID-19 em Olinda.



INFORME EPIDEMIOLÓGICO COVID – 19

Nº 270/01.02.2021

Prefeito de Olinda
Profº Lupércio Nascimento
Vice-Prefeito de Olinda
Márcio Antony
Secretária Municipal de Saúde
Luciana Lopes
Secretária Executiva de Gestão e Planejamento em Saúde
Renata Cabral
Secretária Executiva de Atenção e Vigilância a Saúde
Karla Torres
Gerência de Epidemiologia
Priscila Machado
Coordenação de Vigilância Epidemiológica
Adriana Vitorino
Elaboração
Danielle Mendonça Ferreira
Contato: 34918357/99158-2737
E-mail: epidemiologiaolinda@gmail.com



BOLETIM

EPIDEMIOLÓGICO

COVID-19



OLINDA
PREFEITURA MUNICIPAL

DÚVIDAS SOBRE
O CORONAVÍRUS



81 9158 2737