



● NOVO CORONAVÍRUS

COVID-19



BOLETIM

EPIDEMIOLÓGICO



OLINDA
PREFEITURA MUNICIPAL

INFORME EPIDEMIOLÓGICO COVID – 19

Nº 279/12.02.2021

Em Olinda, nas últimas 24 horas, foram confirmados 98 novos casos de COVID-19, sendo 91 leves e 07 graves(SRAG). Nesse período, 01 óbito foi confirmado. Assim, até o dia 11/02/2021, Olinda totalizou 12763 casos confirmados de COVID-19, sendo 10677 casos leves e 2086 casos graves (SRAG). Destes, 610 evoluíram para óbito e 11094 casos estão recuperados.

Tabela 1. Situação epidemiológica dos casos notificados para COVID-19/ Olinda-PE.

Confirmados	Óbitos	Descartados	Investigação
12763	610	20.143	17400

Figura 1. Número de casos confirmados, segundo data de notificação. Olinda-PE, 2020-2021

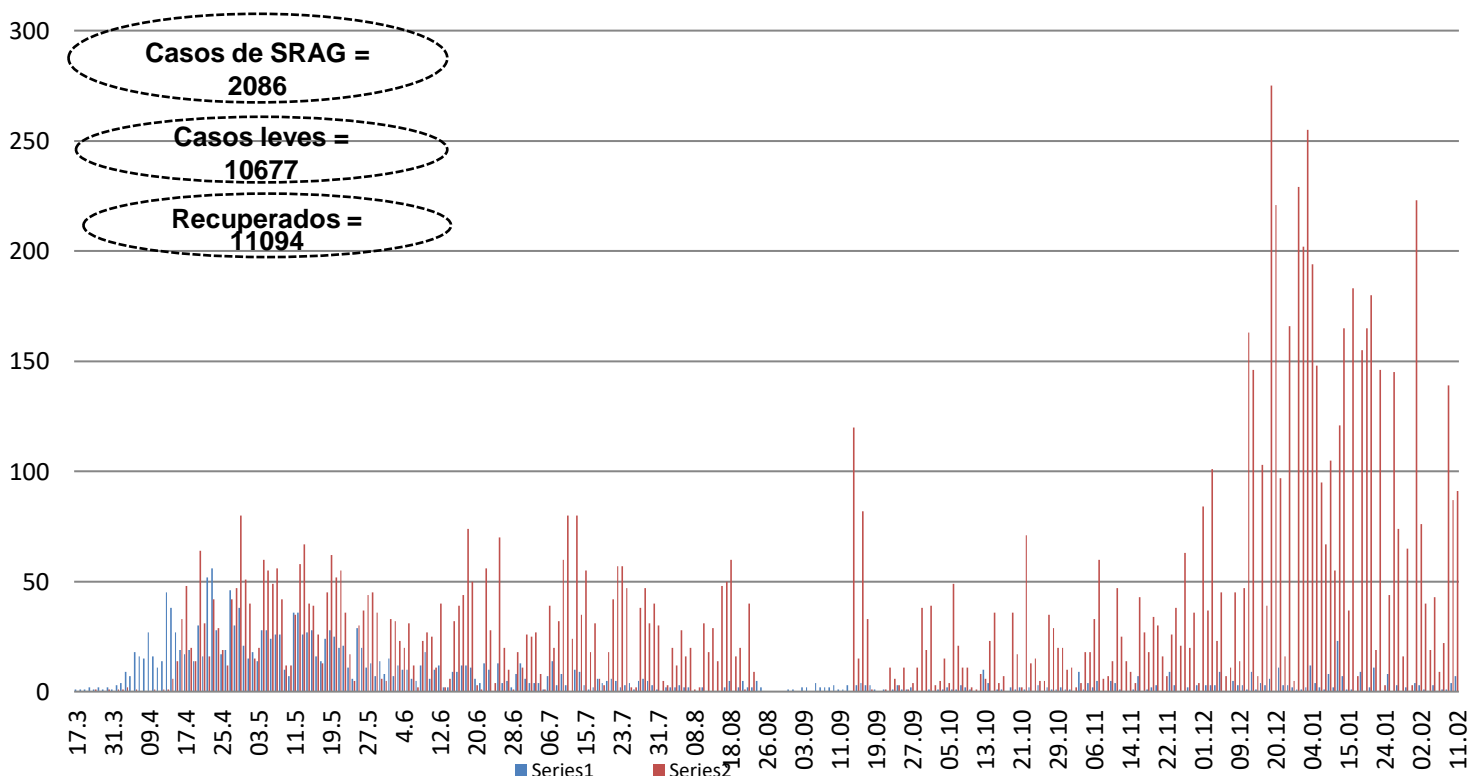
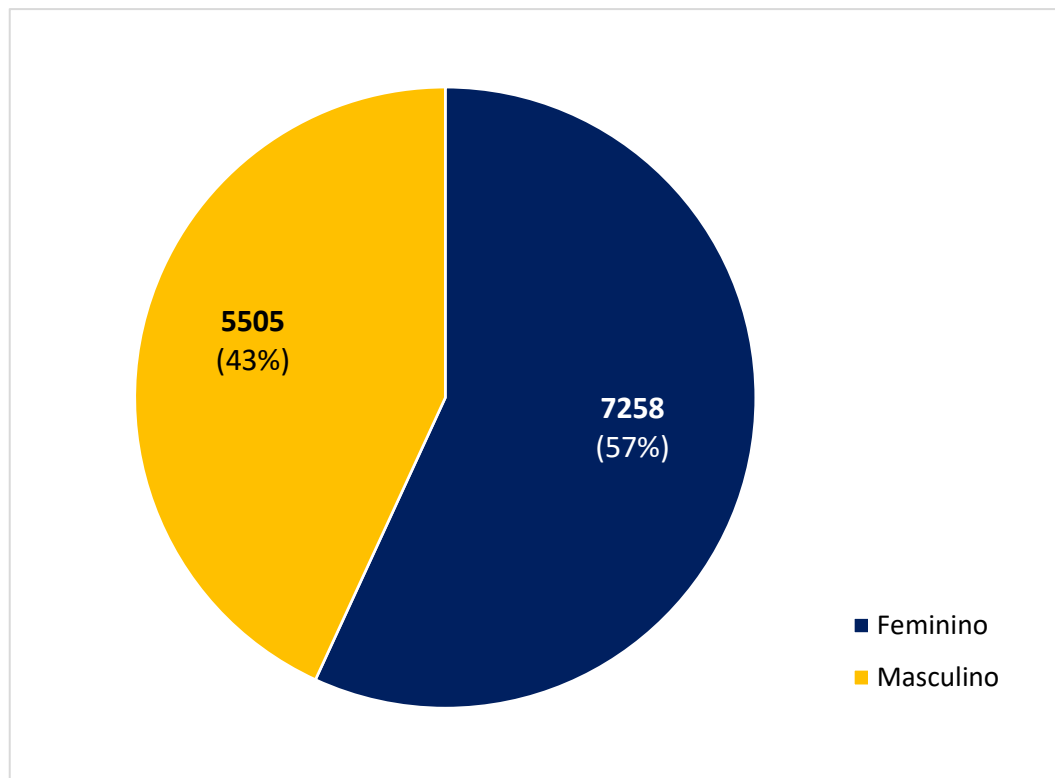
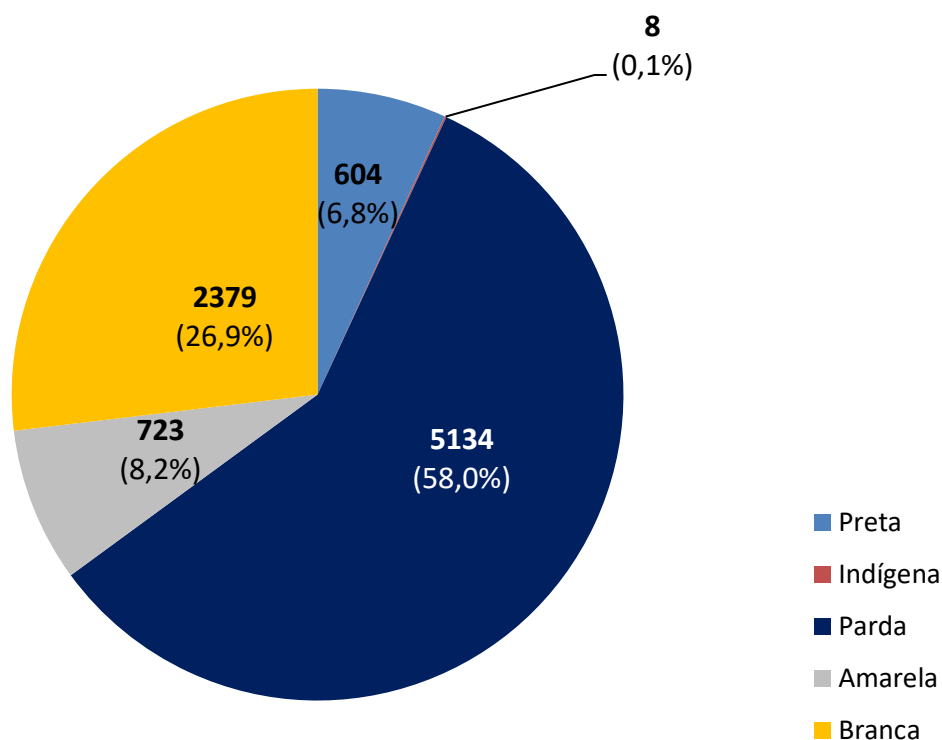
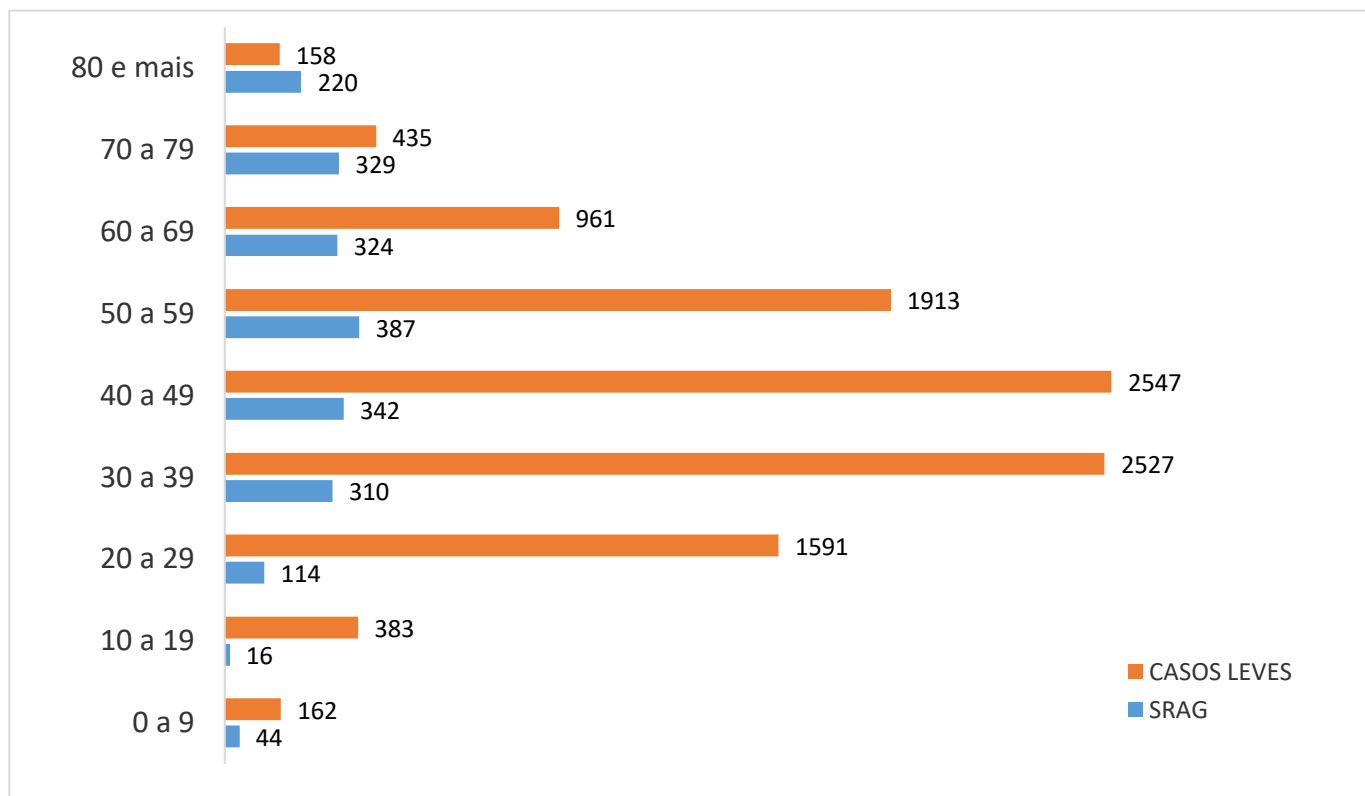
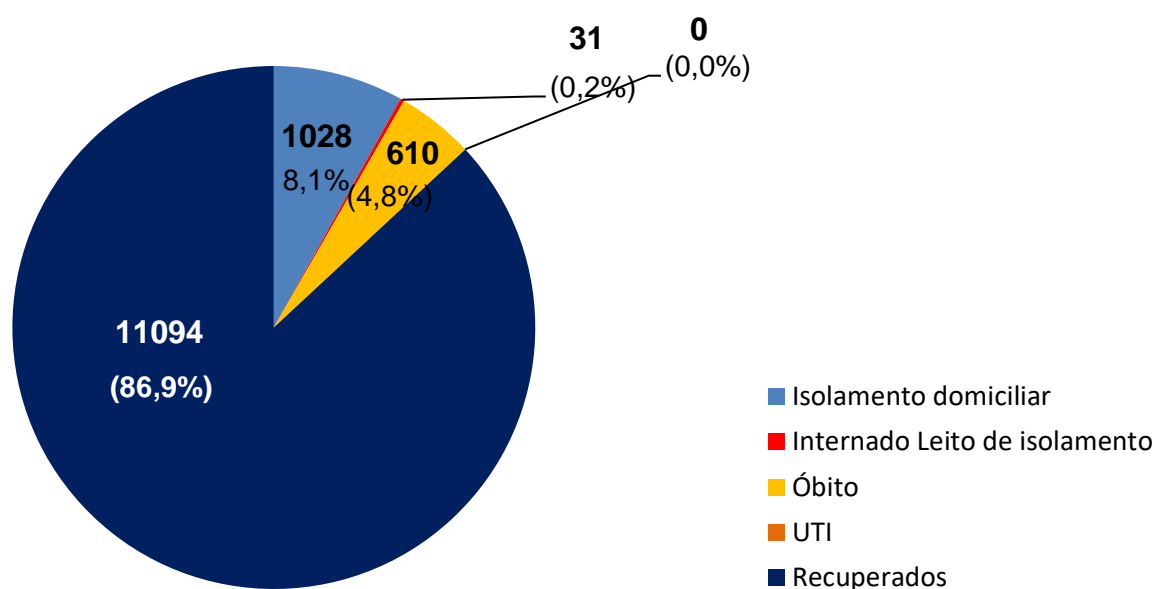


Figura 2. Percentual de casos confirmados, segundo gênero. Olinda-PE, 2020-2021**Figura 3.** Percentual de casos confirmados, segundo raça/cor. Olinda-PE, 2020-2021

INFORME EPIDEMIOLÓGICO COVID – 19

Nº 279/12.02.2021

Figura 3. Distribuição de casos confirmados, segundo faixa etária. Olinda-PE, 2020-2021**Figura 4.** Percentual de casos confirmados, segundo evolução. Olinda-PE, 2020-2021

INFORME EPIDEMIOLÓGICO COVID – 19

Nº 279/12.02.2021

Tabela - Casos confirmados e óbito por COVID-19, segundo bairro de residência.
Olinda-PE, 2020-2021

BAIRRO DE RESIDÊNCIA	CASOS LEVES	CASOS GRAVES (SRAG)	TOTAL	NÚMERO DE ÓBITOS
Águas Compridas	528	144	672	43
Aguazinha	138	44	182	12
Alto da Bondade	95	27	122	11
Alto da Conquista	61	16	77	4
Alto da Mina	11	0	11	0
Alto da Nação	25	3	28	1
Alto Nova Olinda	22	1	23	0
Alto do Sol Nascente	35	9	44	4
Amaro Branco	94	17	111	4
Amparo	30	9	39	0
Bairro Novo	596	90	686	19
Bonsucesso	83	13	96	4
Bultrins	263	60	323	14
Caixa D' Água	189	55	244	22
Carmo	93	12	105	4
Casa Caiada	952	123	1075	31
Cidade Tabajara	369	81	450	25
Guadalupe	135	31	166	10
Jardim Atlântico	1084	166	1250	38
Jardim Brasil	530	98	628	20
Jardim Fragoso	363	84	447	27
Jatobá	90	18	108	8
Monte	85	19	104	7
Ouro Preto	1081	188	1269	56
Passarinho	85	25	110	11
Peixinhos	789	188	977	64
Rio Doce	1552	294	1846	83
Salgadinho	239	44	283	15
Santa Tereza	63	8	71	1
São Benedito	75	14	89	2
Sapucaia	173	82	255	28
Sítio Novo	146	31	177	8
Umuarama	7	2	9	1
Varadouro	200	45	245	13
Vila Popular	151	27	178	10
7º RO	53	4	57	1
Sem informação	192	14	206	9
TOTAL	10677	2086	12763	610

Nota: Os bairros com a maior quantidade de casos são os mais populosos e onde houve as primeiras confirmações de COVID-19 em Olinda.



INFORME EPIDEMIOLÓGICO COVID – 19

Nº 279/12.02.2021

Prefeito de Olinda
Profº Lupércio Nascimento
Vice-Prefeito de Olinda
Márcio Antony
Secretária Municipal de Saúde
Luciana Lopes
Secretária Executiva de Gestão e Planejamento em Saúde
Renata Cabral
Secretária Executiva de Atenção e Vigilância a Saúde
Lívia Borba
Diretor de Vigilância a Saúde
Gildazio Moura
Coordenação de Vigilância Epidemiológica
Adriana Vitorino
Elaboração
Danielle Mendonça Ferreira
Contato: 34918357/99158-2737
E-mail: epidemiologiaolinda@gmail.com



BOLETIM

EPIDEMIOLÓGICO

COVID-19



OLINDA
PREFEITURA MUNICIPAL

DÚVIDAS SOBRE
O CORONAVÍRUS



81 9158 2737