



NOVO CORONAVÍRUS

COVID-19



BOLETIM
EPIDEMIOLÓGICO



OLINDA
PREFEITURA MUNICIPAL

INFORME EPIDEMIOLÓGICO COVID – 19

Nº 280/15.02.2021

Em Olinda, nas últimas 24 horas, foram confirmados 05 novos casos de COVID-19, sendo 04 leves e 01 grave(SRAG). Nesse período, 01 óbito foi confirmado. Assim, até o dia 14/02/2021, Olinda totalizou 12815 casos confirmados de COVID-19, sendo 10726 casos leves e 2089 casos graves (SRAG). Destes, 613 evoluíram para óbito e 11101 casos estão recuperados.

Tabela 1. Situação epidemiológica dos casos notificados para COVID-19/ Olinda-PE.

Confirmados	Óbitos	Descartados	Investigação
12815	613	20.180	17500

Figura 1. Número de casos confirmados, segundo data de notificação. Olinda-PE, 2020-2021

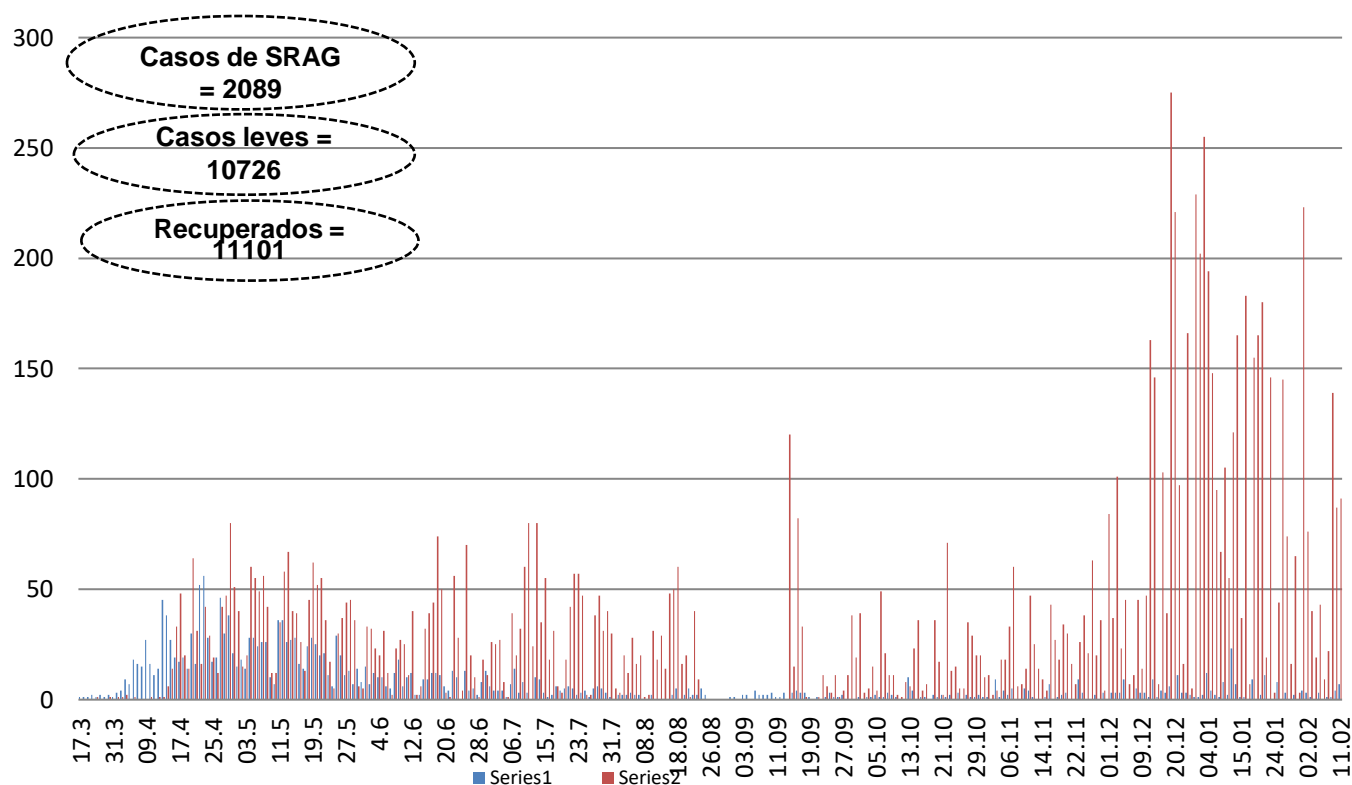


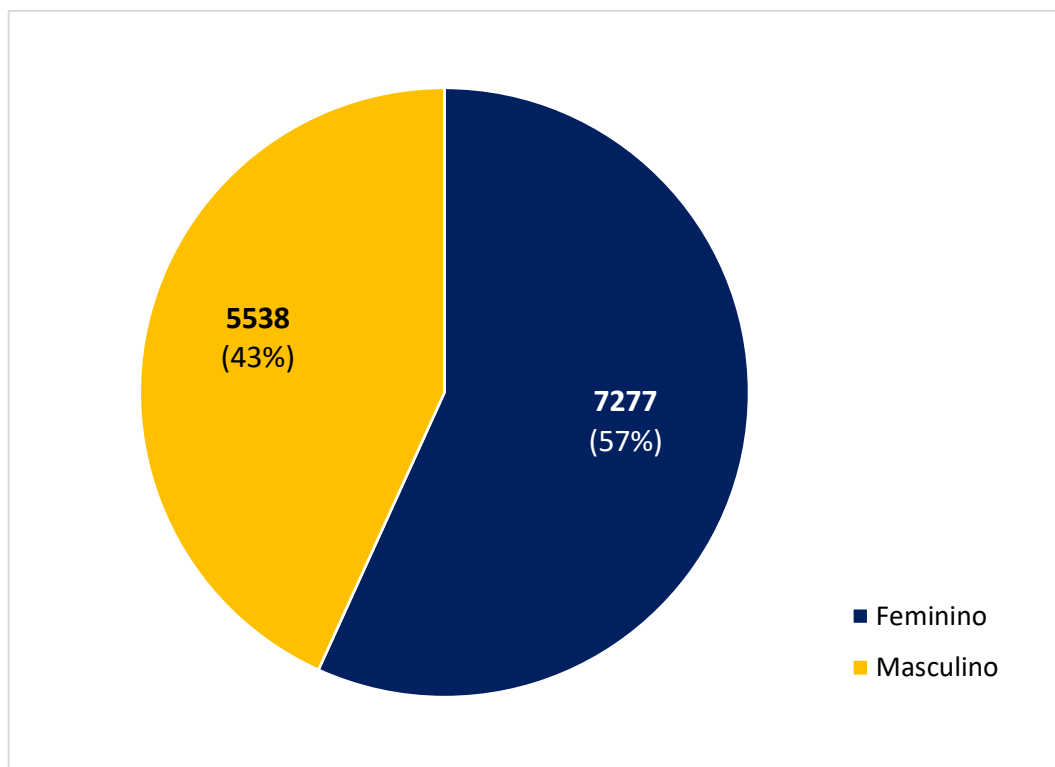
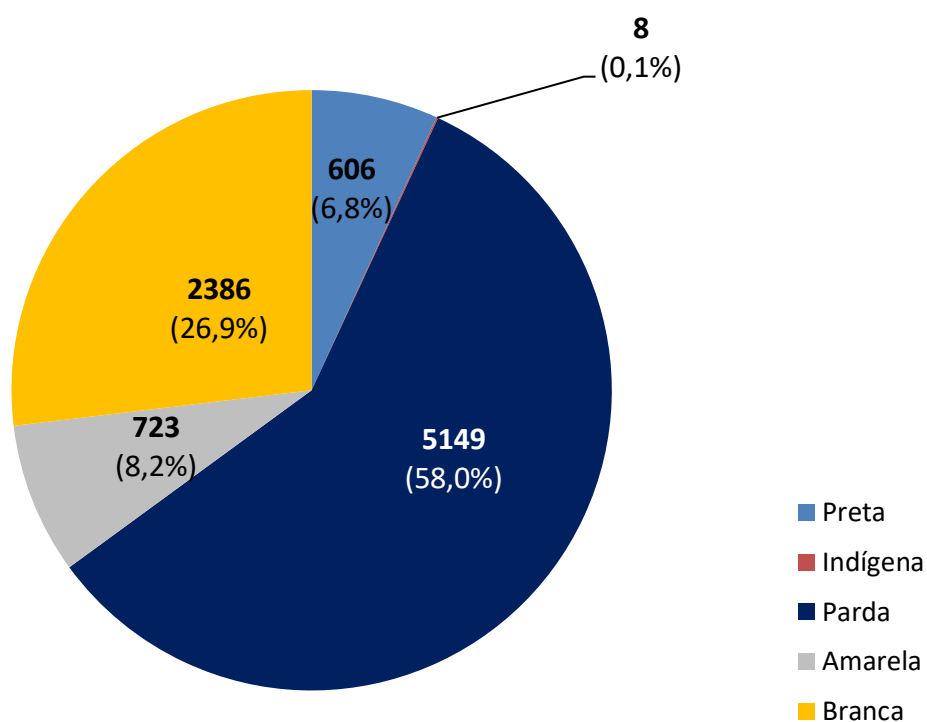
Figura 2. Percentual de casos confirmados, segundo gênero. Olinda-PE, 2020-2021**Figura 3.** Percentual de casos confirmados, segundo raça/cor. Olinda-PE, 2020-2021

Figura 3. Distribuição de casos confirmados, segundo faixa etária. Olinda-PE, 2020-2021

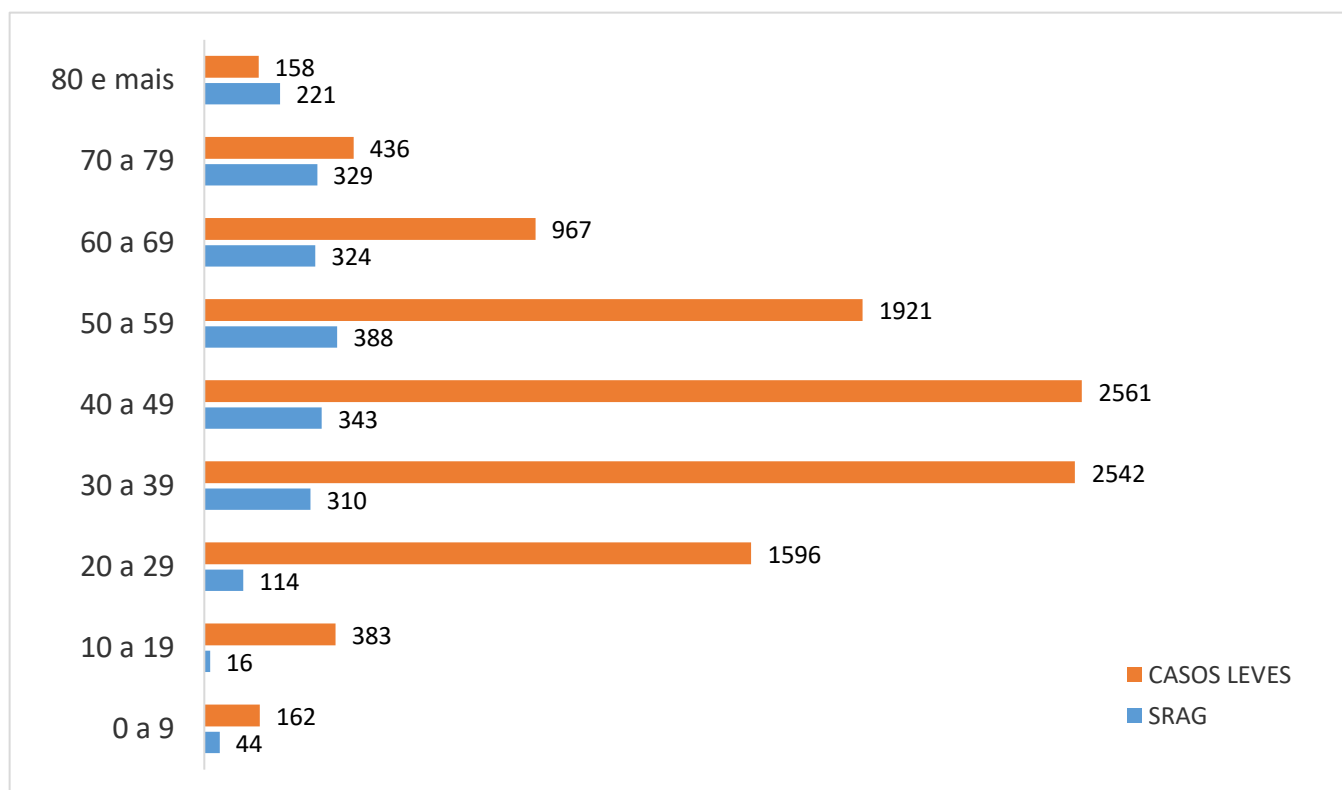
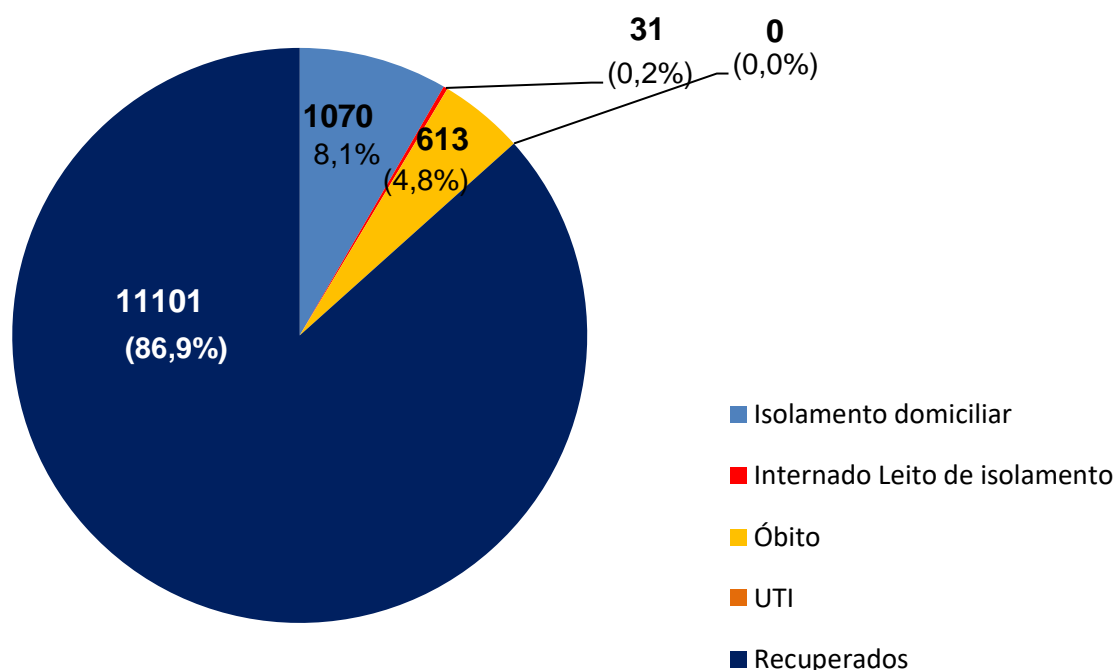


Figura 4. Percentual de casos confirmados, segundo evolução. Olinda-PE, 2020-2021



INFORME EPIDEMIOLÓGICO COVID – 19

Nº 280/15.02.2021

Tabela - Casos confirmados e óbito por COVID-19, segundo bairro de residência.
Olinda-PE, 2020-2021

BAIRRO DE RESIDÊNCIA	CASOS LEVES	CASOS GRAVES (SRAG)	TOTAL	NÚMERO DE ÓBITOS
Águas Compridas	530	144	674	43
Aguazinha	138	44	182	12
Alto da Bondade	95	27	122	11
Alto da Conquista	61	16	77	4
Alto da Mina	11	0	11	0
Alto da Nação	25	3	28	1
Alto Nova Olinda	22	1	23	0
Alto do Sol Nascente	35	9	44	4
Amaro Branco	94	17	111	4
Amparo	31	10	41	1
Bairro Novo	598	90	688	19
Bonsucesso	83	13	96	4
Bultrins	265	60	325	14
Caixa D' Água	190	55	245	22
Carmo	93	12	105	4
Casa Caiada	957	123	1080	31
Cidade Tabajara	373	81	454	25
Guadalupe	135	31	166	10
Jardim Atlântico	1087	166	1253	38
Jardim Brasil	530	98	628	21
Jardim Fragoso	365	84	449	27
Jatobá	91	19	110	9
Monte	85	19	104	7
Ouro Preto	1084	188	1272	56
Passarinho	86	25	111	11
Peixinhos	789	188	977	64
Rio Doce	1557	295	1852	83
Salgadinho	239	44	283	15
Santa Tereza	63	8	71	1
São Benedito	75	14	89	2
Sapucaia	173	82	255	28
Sítio Novo	146	31	177	8
Umuarama	7	2	9	1
Varadouro	200	45	245	13
Vila Popular	151	27	178	10
7º RO	53	4	57	1
Sem informação	209	14	223	9
TOTAL	10726	2089	12815	613

Nota: Os bairros com a maior quantidade de casos são os mais populosos e onde houve as primeiras confirmações de COVID-19 em Olinda.



INFORME EPIDEMIOLÓGICO COVID – 19

Nº 280/15.02.2021

Prefeito de Olinda
Profº Lupércio Nascimento
Vice-Prefeito de Olinda
Márcio Antony
Secretária Municipal de Saúde
Luciana Lopes
Secretária Executiva de Gestão e Planejamento em Saúde
Renata Cabral
Secretária Executiva de Atenção e Vigilância a Saúde
Lívia Borba
Diretor de Vigilância a Saúde
Gildazio Moura
Coordenação de Vigilância Epidemiológica
Adriana Vitorino
Elaboração
Danielle Mendonça Ferreira
Contato: 34918357/99158-2737
E-mail: epidemiologiaolinda@gmail.com



BOLETIM

EPIDEMIOLÓGICO

COVID-19



OLINDA
PREFEITURA MUNICIPAL

DÚVIDAS SOBRE
O CORONAVÍRUS



81 9158 2737