



Foto: Anderson Olinda/ Prefeitura de Olinda

Depois de uma reunião entre moradores, Prefeitura de Olinda e Companhia Energética de Pernambuco (Celpe) sobre as obras de restauração da Igreja do Bonfim, o Executivo realizou a interdição da Rua do Bonfim, que teve início nesta terça-feira (12) e segue até a próxima quinta (14), das 7h às 17h. A interdição é importante para a realização de serviços na rede elétrica e mudança de posicionamento de um poste. As intervenções são necessárias para a conclusão do serviço e trará mais segurança aos moradores da área. O trecho fica entre a Ladeira da Misericórdia e a Ladeira da Sé.

O poste está afetando a rede elétrica do Bonfim e seus fios de alta tensão passam na lateral do templo católico. “Solicitamos à Celpe a relocação dos postes. Com a mudança, os fios passarão acima da fachada do casario. Também vamos preservar as portas e janelas das casas”, disse a secretária executiva de Patrimônio de Olinda, Ana Cláudia Fonseca.

Além de proibir a passagem de veículos, a interdição vale também para estacionamento de carros, no qual não será permitida a parada de veículos no trecho entre a Misericórdia e a Rua Pedro Monteiro.

## Rua do Sítio Histórico interditada por três dias para serviços na rede elétrica | 2



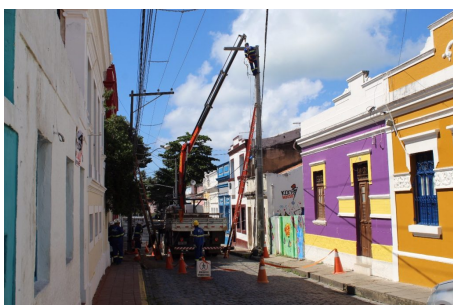
Intervenção na Rua do Bonfim. Foto: Anderson Olinda/PMO



Intervenção na Rua do Bonfim. Foto: Anderson Olinda/PMO



Intervenção na Rua do Bonfim. Foto: Anderson Olinda/PMO



Intervenção na Rua do Bonfim. Foto: Anderson Olinda/PMO



Intervenção na Rua do Bonfim. Foto: Anderson Olinda/PMO



Intervenção na Rua do Bonfim. Foto: Anderson Olinda/PMO



Intervenção na Rua  
do Bonfim. Foto:  
Anderson  
Olinda/PMO

## **Compartilhar:**

- [Imprimir](#)
- [Tweet](#)
- [WhatsApp](#)
- [Mais](#)